

# 实验室产品介绍

# IKA®

## Product overview 2010



Designed  
to work perfectly

IKA®

上海昨非实验室设备有限公司  
上海市闵行区沁春路355弄35号601

电话 : 021-51872183

传真 : 021-61249232

Email : [echo@shzuofei.com](mailto:echo@shzuofei.com)

技术参数若有变更, 恕不另行通知;  
本资料仅供参考, 不作为交货时具有约束性的条件。

CN 04/2010



Designed  
to work perfectly

## IKA® 混合 加热反应系统

### 加热块反应系统

加热托盘可固定四个相同型号或不同型号的铝合金加热块，加热块表面经阳极氧化处理并覆以彩色涂层，便于识别；系统最多可同时处理 36 个反应容器。铝合金加热块热传递效果好且不会对磁场产生影响，有效确保各个容器温度一致，搅拌均匀。

- 使用单台加热磁力搅拌器可同时处理多个加热反应
- 搅拌均匀一致
- 热传导效果良好
- 各个容器中温度均匀一致
- 加热块可互换，使用灵活
- 使用安全，清洁方便



### RCT 反应套装 1



加热磁力搅拌器

RCT 基本型 (安全控制型)

详细参数见 p.4

加热托盘

H 135.3

加热块

(20 ml, 30 ml, 40 ml, 4 ml)

支杆

H 16 V

夹头

H 44

固定支杆

H 38

	加热托盘 H 135.3	20 ml 加热块 H 135.310	30 ml 加热块 H 135.311	40 ml 加热块 H 135.312	4 ml 加热块 H 135.313	8 ml 加热块 H 135.314	16 ml 加热块 H 135.315
<b>技术参数</b>							
孔径	Ø 135 mm	4 x 20 ml	4 x 30 ml	4 x 40 ml	9 x 4 ml	8 x 8 ml	4 x 16 ml
孔径深度 (mm)	—	24	30	43	19	25	32
容纳试管型号 (O x L)	—	28 x 60	28 x 73	28 x 98	15 x 45	17 x 60	21 x 70
颜色	绿色	黑色	绿色	橙色	金黄色	蓝色	红色
材质	铝合金	铝合金	铝合金	铝合金	铝合金	铝合金	铝合金
订货号	3904000	3904100	3904200	3904300	3904400	3904500	3904600

## IKA® 混合 加热反应系统

### 加热套反应系统

可用于圆底烧瓶的加热反应，加热温度最高可达 180°C。加热套热传递效果好且不会影响磁场工作。特氟龙保护套，提供安全防护。加热套分为三个标准型号，配合不同的加热套内衬可用于各种不同型号的圆底烧瓶的加热反应。

- 用于圆底烧瓶的加热，温度可高达 180 °C
- 搅拌均匀一致
- 热传导效果良好
- 特氟龙保护套，提供安全防护
- 加热套内衬可互换，使用灵活
- 使用安全，清洁方便



### RCT 反应套装 2



加热磁力搅拌器

RCT 基本型 (安全控制型)

详细参数见 p.4

加热套 500 ml

H 135.5

加热套内衬 250 ml

H 135.511

支杆

H 16 V

夹头

H 44

固定支杆

H 38

	100 ml 加热套 H 135.4	500 ml 加热套 H 135.5	1000 ml 加热套 H 135.6	10 ml 加热套内衬 H 135.410	25 ml 加热套内衬 H 135.411	50 ml 加热套内衬 H 135.412	200 ml 加热套内衬 H 135.510	250 ml 加热套内衬 H 135.511	300 ml 加热套内衬 H 135.512	500 ml 加热套内衬 H 135.610
<b>技术参数</b>										
颜色	白色	白色	白色	金黄色	蓝色	红色	松绿色	无色	黑色	紫色
材质	铝合金	铝合金	铝合金	铝合金	铝合金	铝合金	铝合金	铝合金	铝合金	铝合金
订货号	3904700	3905100	3905600	3904800	3904900	3905000	3905200	3905300	3905400	3905500



	RH 基本型 1 IKAMAG®	RH 基本型 2 IKAMAG®	RCT 基本型 (安全控制型) IKAMAG®	RET 基本型 (安全控制型) IKAMAG®	RET 控制型 / t IKAMAG®
技术参数					
搅拌量 (H <sub>2</sub> O)	5 l	10 l	20 l	20 l	20 l
马达输入/输出功率	15 / 2 W	15 / 2 W	16 / 9 W	16 / 9 W	12 / 5 W
速度显示	刻度指示 (0 - 6)	刻度指示 (0 - 6)	数字显示	数字显示	数字显示
速度范围	150 - 1,500 min <sup>-1</sup>	100 - 2,000 min <sup>-1</sup>	50 - 1,500 min <sup>-1</sup>	50 - 1,700 min <sup>-1</sup>	0 - 1,200 min <sup>-1</sup>
电子定时	-	-	-	-	1 min - 9 h 59 min
搅拌子最大尺寸 (L x O)	40 x 8 mm	40 x 8 mm	80 x 10 mm	80 x 10 mm	80 x 10 mm
加热功能					
热输出功率	400 W	400 W	600 W	600 W	600 W
加热盘控温范围	室温 (RT) - 320 °C	室温 (RT) - 320 °C	室温 (RT) - 310 °C	室温 (RT) - 340 °C	室温 (RT) - 340 °C
加热盘设定精度	± 10 K	± 10 K	± 1 K	± 1 K	± 0.5 K (< 100 °C) ± 1 K (> 100 °C)
可调安全温度	-	-	50 - 360 °C	50 - 360 °C	50 - 350 °C
带温度传感器控制精度	-	-	PT 1000 ± 1 K / ETS-D5 ± 0.5 K	PT 1000 ± 1 K / ETS-D5 ± 0.5 K	PT 1000 ± 0.2 K
工作盘					
材质	不锈钢 (AISI 304)	不锈钢 (AISI 304)	铝合金	不锈钢	不锈钢
尺寸	Ø 125 mm	Ø 125 mm	Ø 135 mm	Ø 135 mm	Ø 135 mm
其他参数					
外形尺寸 (W x D x H)	168 x 220 x 105 mm	168 x 220 x 105 mm	160 x 270 x 85 mm	160 x 270 x 95 mm	160 x 280 x 97 mm
重量	2.4 kg	2.4 kg	2.5 kg	2.5 kg	2.8 kg
保护等级 (DIN EN 60529)	IP 21	IP 21	IP 42	IP 42	IP 42
接口	-	-	-	-	RS 232 / 模拟信号
订货号	3479025	3339025	3810025	3622025	3964025



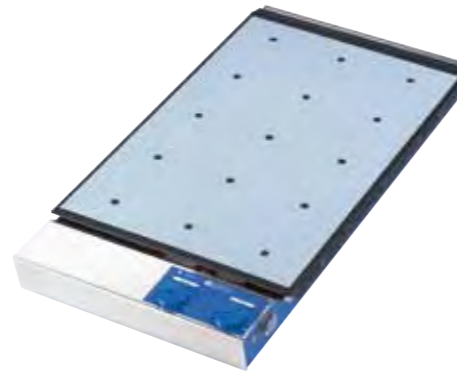
	C-MAG HS 4 IKAMAG®	C-MAG HS 7 IKAMAG®	C-MAG HS 7 升级版 IKAMAG®	C-MAG HS 10 IKAMAG®
技术参数				
搅拌量 (H <sub>2</sub> O)	5 l	10 l	10 l	15 l
马达输入/输出功率	15 / 1.5 W	15 / 1.5 W	15 / 1.5 W	15 / 1.5 W
速度显示	刻度指示 (0 - 6)	刻度指示 (0 - 6)	刻度指示 (0 - 6)	刻度指示 (0 - 6)
速度范围	100 - 1,500 min <sup>-1</sup>	100 - 1,500 min <sup>-1</sup>	100 - 1,500 min <sup>-1</sup>	100 - 1,500 min <sup>-1</sup>
电子定时	-	-	-	-
搅拌子最大尺寸 (L x O)	30 x 8 mm	80 x 10 mm	80 x 10 mm	80 x 10 mm
加热功能				
热输出功率	250 W	1000 W	1000 W	1500 W
加热盘控温范围	50 °C - 500 °C	50 °C - 500 °C	50 °C - 550 °C	50 °C - 500 °C
加热盘设定精度	± 10 K	± 10 K	± 5 K	± 10 K
可调安全温度	(固定) 550 °C	(固定) 550 °C	(固定) 550 °C	(固定) 550 °C
带温度传感器控制精度	-	ETS-D5 ± 0.5 K	PT 1000 ± 1 K / ETS-D5 ± 0.5 K	ETS-D5 ± 0.5 K
工作盘				
材质	玻璃陶瓷	玻璃陶瓷	玻璃陶瓷	玻璃陶瓷
尺寸	100 x 100 mm	180 x 180	180 x 180	260 x 260 mm
其他参数				
外形尺寸 (W x D x H)	150 x 260 x 105 mm	220 x 330 x 105 mm	215 x 330 x 105 mm	300 x 415 x 105 mm
重量	3 kg	5 kg	5 kg	6 kg
保护等级 (DIN EN 60529)	IP 21	IP 21	IP 21	IP 21
接口	-	-	-	-
订货号	3581025	3581225	3487071	3581425



RT 5 power



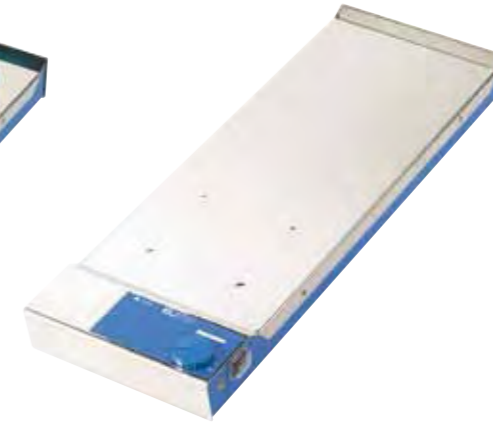
RT 10 power



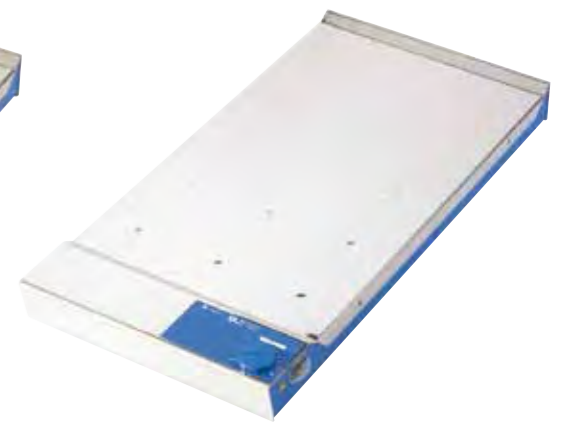
RT 15 power



RO 5 power



RO 10 power



RO 15 power

	RT 5 power IKAMAG®	RT 10 power IKAMAG®	RT 15 power IKAMAG®
<b>技术参数</b>			
搅拌点位数	5	10	15
每点最大搅拌量 (H <sub>2</sub> O)	0.4 l	0.4 l	0.4 l
搅拌点位间距	90 mm	90 mm	90 mm
马达输入/输出功率	72 / 1.8 W	14.4 / 3.6 W	21.6 / 5.4 W
速度显示	刻度指示 (1 – 10)	刻度指示 (1 – 10)	刻度指示 (1 – 10)
调速范围	0 – 1,100 min <sup>-1</sup>	0 – 1,100 min <sup>-1</sup>	0 – 1,100 min <sup>-1</sup>
点位搅拌误差	5 %	5 %	5 %
搅拌子最大尺寸 (L x O)	30 x 8 mm	30 x 8 mm	30 x 8 mm
<b>加热功能</b>			
热输出功率	175 W	375 W	580 W
控温范围 (盘面)	室温(RT) – 120 °C	室温(RT) – 120 °C	室温(RT) – 120 °C
加热控制	刻度 (1 – 10)	刻度 (1 – 10)	刻度 (1 – 10)
介质温度稳定性	± 2 K	± 2 K	± 2 K
<b>工作盘面</b>			
材质	硅树脂	硅树脂	硅树脂
尺寸	120 x 450 mm	180 x 450 mm	270 x 450 mm
<b>其他参数</b>			
外形尺寸 (W x D x H)	138 x 552 x 65 mm	198 x 552 x 65 mm	288 x 552 x 65 mm
重量	3 kg	4.2 kg	6 kg
保护等级 (DIN EN 60529)	IP 42	IP 42	IP 42
<b>订货号</b>	<b>2930325</b>	<b>2930525</b>	<b>2930725</b>

	RO 5 power IKAMAG®	RO 10 power IKAMAG®	RO 15 power IKAMAG®
	5	10	15
	0.4 l	0.4 l	0.4 l
	90 mm	90 mm	90 mm
	72 / 1.8 W	14.4 / 3.6 W	21.6 / 5.4 W
	刻度指示 (1 – 10)	刻度指示 (1 – 10)	刻度指示 (1 – 10)
	0 – 1,100 min <sup>-1</sup>	0 – 1,100 min <sup>-1</sup>	0 – 1,100 min <sup>-1</sup>
	5 %	5 %	5 %
	30 x 8 mm	30 x 8 mm	30 x 8 mm
	–	–	–
	–	–	–
	–	–	–
	不锈钢 (AISI 304)	不锈钢 (AISI 304)	不锈钢 (AISI 304)
	120 x 450 mm	180 x 450 mm	270 x 450 mm
	122 x 552 x 65 mm	182 x 552 x 65 mm	272 x 552 x 65 mm
	2.3 kg	3.2 kg	4.7 kg
	IP 42	IP 42	IP 42
	<b>2930225</b>	<b>2930425</b>	<b>2930625</b>

8 IKA® 混合  
磁力搅拌器(不带加热)



Mini MR 标准型



lab disc (超薄磁力搅拌器)

new



color squid (彩盘磁力搅拌器)

new



topolino (小托尼)



KMO 2 基本型



big squid (大盘面磁力搅拌器)

	topolino (小托尼) IKAMAG®	Mini MR 标准型 IKAMAG®	KMO 2 基本型 IKAMAG®	lab disc IKAMAG®	color squid IKAMAG®	big squid IKAMAG®
<b>技术参数</b>						
搅拌量 (H <sub>2</sub> O)	0.25 l	1.0 l	5 l	0.8 l	1 l	1.5 l
马达输入/输出功率	1.1 / 0.8 W	3 / 2 W	14 / 4 W	5 / 3 W	3 / 2 W	3 / 2 W
转速显示	-	-	刻度指示	数字显示	数字显示	数字显示
转速范围	300 – 1,800 min <sup>-1</sup>	0 – 2,500 min <sup>-1</sup>	0 – 1,100 min <sup>-1</sup>	15 – 1,500 min <sup>-1</sup>	0 – 2,500 min <sup>-1</sup>	0 – 2,500 min <sup>-1</sup>
改变搅拌方向 (可调)	-	-	-	每 30 s	-	-
搅拌子最大尺寸 (L x O)	40 x 6 mm	30 x 8 mm	50 x 8 mm	30 x 8 mm	30 x 8 mm	30 x 8 mm
<b>工作盘</b>						
材质	PP	聚酯	不锈钢 (AISI 304)	聚酯	玻璃	玻璃
尺寸	Ø 80 mm	115 x 115 mm	140 x 120 mm	Ø 100 mm	Ø 115 mm	Ø 160 mm
<b>其他参数</b>						
外形尺寸 (W x D x H)	95 x 115 x 40	117 x 127 x 45 mm	140 x 200 x 75 mm	116 x 175 x 12 mm	145 x 160 x 45 mm	180 x 203 x 45 mm
重量	0.3	0.25 kg	1.4 kg	0.3 kg	0.55 kg	0.7 kg
保护等级 (DIN EN 60529)	IP 21	IP 42	IP 21	IP 65	IP 54	IP 54
订货号	3368025	3674000	2812025	3907525	3671000	3672000

9 IKA® 混合  
磁力搅拌器(不带加热)

hot



C-MAG MS 7



Midi MR 1 数显型



C-MAG MS 4



C-MAG MS 10

	C-MAG MS 4 IKAMAG®	C-MAG MS 7 IKAMAG®	C-MAG MS 10 IKAMAG®	Midi MR 1 数显型 IKAMAG®
	5 l	10 l	15 l	50 l
	15 / 1.5 W	15 / 1.5 W	15 / 1.5 W	70 / 19 W
	刻度指示 (0 – 6)	刻度指示 (0 – 6)	刻度指示 (0 – 6)	数字显示
	100 – 1,500 min <sup>-1</sup>	100 – 1,500 min <sup>-1</sup>	100 – 1,500 min <sup>-1</sup>	0 – 1,000 min <sup>-1</sup>
	-	-	-	-
	30 x 8 mm	80 x 10 mm	80 x 10 mm	80 x 10 mm
	玻璃陶瓷	玻璃陶瓷	玻璃陶瓷	不锈钢 (AISI 304)
	100 x 100 mm	180 x 180	260 x 260 mm	350 x 350 mm
	150 x 260 x 105 mm	220 x 330 x 105 mm	300 x 415 x 105 mm	360 x 430 x 110 mm
	3 kg	5 kg	6 kg	9 kg
	IP 21	IP 21	IP 21	IP 21
	3582225	3582425	3582625	2621900



| RW 11 基本型



| RW 14 基本型



| RW 16 基本型



| EUROSTAR 数显型



| EUROSTAR 强力基本型



| EUROSTAR 强力控制型



| EUROSTAR 强力控制型 6000



| EUROSTAR 强力控制型 P1



| EUROSTAR 强力控制型 P4 / P7

	RW 11 基本型	RW 14 基本型	RW 16 基本型	EUROSTAR 数显型
<b>技术参数</b>				
搅拌量 (H <sub>2</sub> O)	2 l	8 l	10 l	20 l
最大粘度	100 mPas	10,000 mPas	10,000 mPas	10,000 mPas
马达输入/输出功率	8 / 1 W	28.5 / 17 W	75 / 55 W	75 / 55 W
搅拌杆输出功率	1 W	17 W	53 W	53 W
工作制	100 %	100 %	100 %	100 %
钻夹头最大扭矩	0.8 Ncm	8 Ncm	40 Ncm	30 Ncm
调速范围	0 – 2,000 min <sup>-1</sup>	100 – 2,000 min <sup>-1</sup>	40 – 1,200 min <sup>-1</sup>	50 – 2,000 min <sup>-1</sup>
速度显示	–	刻度指示	刻度指示 (1 – 10)	数字显示
钻夹头夹持范围	配套轴内径 4 mm	0.5 – 8 mm	0.5 – 10 mm	0.5 – 10 mm
支臂直径/长度	内置式支臂	13 / 160 mm	13 / 160 mm	13 / 160 mm
<b>其他参数</b>				
外形尺寸 (W x D x H)	86 x 175 x 89 mm	70 x 176 x 197 mm	80 x 190 x 222 mm	80 x 190 x 222 mm
等级	0.39 kg	2 kg	2.8 kg	2.8 kg
保护等级 (DIN EN 60529)	IP 42	IP 20	IP 42	IP 42
接口	–	–	–	–
扭矩测量	–	–	–	–
订货号	2830004	3331400	2572125	2482025

	EUROSTAR 强力基本型	EUROSTAR 强力控制型	EUROSTAR 强力控制型 6000	EUROSTAR 强力控制型 P1	EUROSTAR 强力控制型 P4	EUROSTAR 强力控制型 P7
	40 l	40 l	20 l	60 l	40 l	40 l
	50,000 mPas	50,000 mPas	10,000 mPas	70,000 mPas	100,000 mPas	150,000 mPas
	130 / 110 W	130 / 110 W	130 / 110 W	153 / 134 W	130 / 110 W	130 / 110 W
	105 W	105 W	95 W	126 W	95 W	95 W
	100 %	100 %	100 %	100 %	100 %	100 %
	60 Ncm	60 Ncm	15 Ncm	100 Ncm	200 Ncm	380 Ncm
	50 – 2,000 min <sup>-1</sup>	50 – 2,000 min <sup>-1</sup>	150 – 6,000 min <sup>-1</sup>	50 – 1,200 min <sup>-1</sup>	14 – 530 min <sup>-1</sup>	8 – 290 min <sup>-1</sup>
	刻度指示	数字显示	数字显示	数字显示	数字显示	数字显示
	0.5 – 10 mm	0.5 – 10 mm	锥形底座	0.5 – 10 mm	0.5 – 10 mm	0.5 – 10 mm
	16 / 200 mm	16 / 200 mm	16 / 220 mm	16 / 200 mm	16 / 200 mm	16 / 200 mm
	80 x 190 x 253 mm	80 x 190 x 253 mm	80 x 190 x 317 mm	80 x 190 x 253 mm	80 x 190 x 330 mm	80 x 190 x 330 mm
	3.8 kg	3.8 kg	4.8 kg	4 kg	4.9 kg	4.9 kg
	IP 42	IP 42	IP 42	IP 42	IP 42	IP 42
	模拟接口	RS 232 / 模拟接口	RS 232 / 模拟接口	RS 232 / 模拟接口	RS 232 / 模拟接口	RS 232 / 模拟接口
	–	相对粘度	相对粘度	相对粘度	相对粘度	相对粘度
	2572200	2600025	3460025	3330025	2850000	2850700



	RW 20 数显型	RW 28 基本型	RW 28 D	RW 47 D
<b>技术参数</b>				
搅拌量 (H <sub>2</sub> O)	20 l	80 l	80 l	200 l
最大粘度	10,000 mPas	50,000 mPas	50,000 mPas	100,000 mPas
马达输入/输出功率	70 / 35 W	220 / 90 W	270 / 180 W	513 / 370 W
搅拌杆输出功率	26 W	90 W	135 W	300 W
工作制	100 %	100 %	100 %	100 %
钻夹头最大扭矩 (100 min <sup>-1</sup> )	150 Ncm	900 Ncm	911 Ncm	3,000 Ncm
调速范围 I (50 Hz)	60 – 500 min <sup>-1</sup>	60 – 400 min <sup>-1</sup>	40 – 370 min <sup>-1</sup>	57 – 275 min <sup>-1</sup>
调速范围 II (50 Hz)	240 – 2,000 min <sup>-1</sup>	240 – 1,400 min <sup>-1</sup>	120 – 1,400 min <sup>-1</sup>	275 – 1,300 min <sup>-1</sup>
速度显示	数字显示	刻度指示	刻度指示	刻度指示
钻夹头夹持范围	0.5 – 10 mm	1 – 10 mm	1 – 10 mm	3 – 16 mm
支臂直径/长度	13 mm / 160 mm	16 mm / 145 mm	16 mm / 160 mm	-
<b>其他参数</b>				
外形尺寸 (W x D x H)	88 x 212 x 294 mm	123 x 252 x 364 mm	140 x 279 x 468 mm	145 x 340 x 445 mm
重量	3.1 kg	74 kg	9.3 kg	15 kg
保护等级 (DIN EN 60529)	IP 20	IP 42	IP 54	IP 54
订货号	3593025	2760000	3297000	1602000



	KS 4000 i 控制型	KS 4000 ic 控制型
<b>技术参数</b>		
振荡方式	圆周运动	圆周运动
周转直径	20 mm	20 mm
最大振荡重量 (含夹具)	20 kg	20 kg
马达输入/输出功率	82 / 24 W	82 / 24 W
工作制	100 %	100 %
无级调速范围	10 – 500 min <sup>-1</sup>	10 – 500 min <sup>-1</sup>
速度、时间、温度显示	数字显示	数字显示
加热功率	1,000 W	1,000 W
温度范围	室温 (RT) + 5 °C – 80 °C	室温 (RT) + 5 °C – 80 °C
温度稳定性 (200 ml H <sub>2</sub> O 从室温 25 °C 加热至 37 °C)	± 0.1 K	± 0.1 K
定时功能 (可选分钟或小时)	∞ / 0 – 999 h	∞ / 0 – 999 h
<b>冷却功能</b>		
内置循环冷却盘管	否	是
循环冷却水温 3 °C 时控温范围 (KV 600)	-	室温 (RT) – 10 °C – 80 °C
<b>其他参数</b>		
外形尺寸 (W x D x H)	580 x 525 x 750 mm	580 x 525 x 750 mm
重量	55 kg	55 kg
允许环境温度	15 – 32 °C	15 – 32 °C
允许相对湿度	80%	80%
保护等级 (DIN EN 60529)	IP 30	IP 30
接口	RS 232	RS 232
订货号	3510025	3510125

- KS 4000 i 控温摇床  
KS 4000 ic 控温摇床
- 大屏液晶屏显示振荡转速、时间设置以及控制温度
  - 内置 PID 温度控制系统 (使用两个 PT 1000 温度传感器)
  - 工作箱中配置温度传感器接口, 可额外连接温度传感器, 如: PT 1000.60, 用于控制所处理介质温度
  - 电子控制温度及振荡转速
  - 电子定时功能: 0 – 999 小时 (可设定小时或分钟)
  - 可选内置冷却盘管用以连接外部冷却单元, 如: KV 600
  - 当振荡过于剧烈时仪器自动停止运转
  - 透明顶盖打开即自动停止振荡
  - 隔热双层夹套利于保持温度稳定性
  - 仪器尾部配置排水管, 用于排出收集盘中洒落的液体
  - 所有的功能可以通过 labworldsoft® 软件进行控制及数据记录
  - 铝合金底座, 稳定性良好, 低震动、低噪音
  - 操作简单, 使用方便
  - 夹具为选配件, 请单独订购



	AS 4000.1 通用夹具	AS 4000.2 摇板	AS 4000.3 培养皿摇板
订货号	8022200	3710100	3710000

hot



| VORTEX 天才 3



| MS 3 数显型



| lab dancer (小舞灵)



| MS 3 基本型

促销



| MTS 2/4 数显型



| KS 130 控制型



| VXR 基本型 Vibrax®



| KS 130 基本型

	lab dancer	VORTEX 天才 3	MS 3 基本型	MS 3 数显型
<b>技术参数</b>				
振荡方式	圆周振荡	圆周振荡	圆周振荡	圆周振荡
周转直径	4.5 mm	4 mm	4.5 mm	4.5 mm
最大振荡重量 (含夹具)	0.1 kg	0.4 kg	0.5 kg	0.5 kg
马达输入/输出功率	1.2 / 0.8 W	58 / 10 W	10 / 8 W	10 / 8 W
工作制	100 %	100 %	100 %	100 %
调速范围	2,800 min <sup>-1</sup>	500 – 2,500 min <sup>-1</sup>	0 – 3,000 min <sup>-1</sup>	0 – 3,000 min <sup>-1</sup>
速度显示	–	刻度指示 (0 – 6)	刻度指示	刻度指示
定时	–	–	–	1 s – 999 min
<b>其他参数</b>				
外形尺寸 (W x D x H)	100 x 70 mm	127 x 149 x 136 mm	148 x 205 x 63 mm	148 x 205 x 63 mm
重量	0.55 kg	4.5 kg	2.9 kg	2.9 kg
允许环境温度	5 – 40 °C	5 – 40 °C	5 – 40 °C	5 – 40 °C
保护等级 (DIN EN 60529)	IP 40	IP 21	IP 21	IP 21
接口	–	–	–	–
订货号	3365025	3340025	3617025	3319025

VXR 基本型 Vibrax®	MTS 2/4 数显型	KS 130 基本型	KS 130 控制型
圆周振荡	圆周振荡	圆周振荡	圆周振荡
4 mm	3 mm	4 mm	4 mm
2 kg	2 或 4 块酶标板	2 kg	2 kg
35 / 13.2 W	35 / 13.2 W	45 / 10 W	45 / 10 W
100 %	100 %	100 %	100 %
0 – 2,200 min <sup>-1</sup>	0 – 1,100 min <sup>-1</sup>	80 – 800 min <sup>-1</sup>	80 – 800 min <sup>-1</sup>
刻度指示	刻度指示	LED	数字显示
–	∞ / 1 – 99 min	∞ / 5 – 50 min	∞ / 0 – 9 h 59 min
157 x 247 x 130 mm	185 x 320 x 105 mm	270 x 316 x 98 mm	270 x 316 x 98 mm
6.1 kg	2.7 kg	8.8 kg	9.8 kg
5 – 40 °C	5 – 40 °C	5 – 40 °C	5 – 50 °C
IP 21	IP 21	IP 21	IP 21
–	–	–	RS 232 / 模拟接口
2819025	3208025	2980025	2980125





| KS 260 基本型



| KS 260 控制型



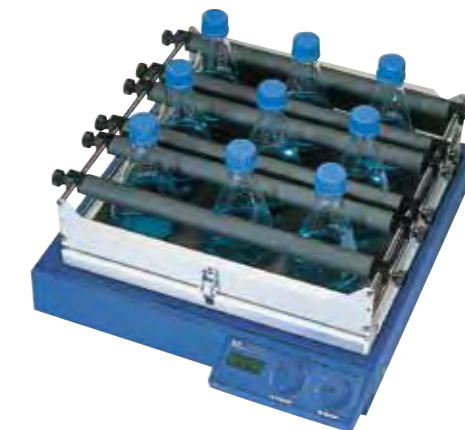
| KS 501 数显型



| HS 260 基本型



| HS 260 控制型



| HS 501 数显型

	KS 260 基本型	KS 260 控制型	KS 501 数显型
<b>技术参数</b>			
振荡方式	圆周振荡	圆周振荡	圆周振荡
周转直径	10 mm	10 mm	30 mm
最大振荡重量 (含夹具)	75 kg	75 kg	15 kg
马达输入/输出功率	45 / 10 W	45 / 10 W	70 / 19 W
工作制	100 %	100 %	100 %
调速范围	20 – 500 min <sup>-1</sup>	10 – 500 min <sup>-1</sup>	0 – 300 min <sup>-1</sup>
速度显示	LED	数字显示	数字显示
定时	∞ / 5 – 50 min	∞ / 9 h 59 min	∞ / 0 – 56 min
<b>其他参数</b>			
外形尺寸 (W x D x H)	360 x 420 x 98 mm	360 x 420 x 98 mm	505 x 585 x 120 mm
重量	8.5 kg	8.8 kg	26 kg
允许环境温度	5 – 50 °C	5 – 50 °C	5 – 50 °C
保护等级 (DIN EN 60529)	IP 21	IP 21	IP 21
接口	–	RS 232 / 模拟接口	–
订货号	2980225	2980325	2526425

	HS 260 基本型	HS 260 控制型	HS 501 数显型
	往复振荡	往复振荡	往复振荡
	20 mm	20 mm	30 mm
	75 kg	75 kg	15 kg
	45 / 10 W	45 / 10 W	70 / 19 W
	100 %	100 %	100 %
	20 – 300 min <sup>-1</sup>	10 – 300 min <sup>-1</sup>	0 – 300 min <sup>-1</sup>
	LED	数字显示	数字显示
	∞ / 5 – 50 min	∞ / 9 h 59 min	∞ / 0 – 56 min
	360 x 420 x 100 mm	360 x 420 x 100 mm	505 x 585 x 120 mm
	8.5 kg	8.8 kg	26 kg
	5 – 50 °C	5 – 50 °C	5 – 50 °C
	IP 21	IP 21	IP 21
	–	RS 232 / 模拟接口	–
	3066625	3066725	2527025



UTTD 试管分散机



UTTD 试管分散机 套装

交货范围:

- 1 x UTTD 试管分散机,
- 2 x ST-20 带搅拌头混匀管,
- 2 x DT-20 带定-转子混匀管
- 2 x BMT-20 G/S 玻璃研磨球 (G) 或不锈钢研磨球 (S)
- 1 x 定-转子拆卸工具, 电源装置

new

- New:  $\gamma$  射线消毒试管
- New: 配穿孔膜盖试管
- New: 20 ml 和 50 ml 试管

更多信息请登陆: [www.ika.cn](http://www.ika.cn)

UTTD 试管分散机	
<b>技术参数</b>	
额定输入/输出功率	20 / 17 W
无级调速范围	300 – 6,000 min <sup>-1</sup>
定时	1 – 59 s (300 – 6,000 min <sup>-1</sup> ) 1 – 29 min (300 – 4,000 min <sup>-1</sup> )
定时显示	数字显示
<b>其他参数</b>	
外形尺寸 (W x D x H)	100 x 160 x 40 mm
重量	0.75 kg
保护等级 (DIN EN 60529)	IP 20
订货号	3646025



ST-20 带搅拌头混匀管

DT-20 带定-转子混匀管

BMT-20 G/S 玻璃研磨球 (G) 或不锈钢研磨球 (S) 研磨试管

	UTTD 试管分散机 套装	ST-20	DT-20	BMT-20 G	BMT-20 S
订货号	3645025	3703000	3703100	3703200	3703300



T 10 基本型

T 18 基本型

T 25 数显型

T 50 基本型

T 65 D

	T 10 基本型 ULTRA-TURRAX®	T 18 基本型 ULTRA-TURRAX®	T 25 数显型 ULTRA-TURRAX®	T 50 基本型 ULTRA-TURRAX®	T 65 D ULTRA-TURRAX®
<b>技术参数</b>					
马达输入/输出功率	125 / 75 W	500 / 300 W	500 / 300 W	1,100 / 700 W	1,800 / 1,500 W
处理量 (H <sub>2</sub> O)	0.5 – 100 ml	1 – 1,500 ml	1 – 2,000 ml	0.25 – 30 l	2 – 50 l
速度调整	无级调速	无级调速	无级调速	无级调速	–
调速范围	8,000 – 30,000 min <sup>-1</sup>	3,500 – 24,000 min <sup>-1</sup>	3,400 – 24,000 min <sup>-1</sup>	500 – 10,000 min <sup>-1</sup>	固定转速 7,200 min <sup>-1</sup>
速度显示	刻度指示	刻度指示	数字显示	刻度指示	–
空载噪音	65 dB (A)	73 dB (A)	73 dB (A)	72 dB (A)	75 dB (A)
过载保护	是	是	是	是	是
<b>其他参数</b>					
外形尺寸 (W x D x H)	46 x 60 x 200 mm	65 x 80 x 240 mm	65 x 80 x 240 mm	125 x 120 x 367 mm	190 x 580 x 380 mm
重量	0.4 kg	1.6 kg	1.6 kg	6 kg	28 kg
允许环境温度	5 – 40 °C	5 – 40 °C	5 – 40 °C	5 – 40 °C	5 – 40 °C
允许相对湿度	80 %	80 %	80 %	80 %	80 %
保护等级 (DIN EN 60529)	IP 30	IP 20	IP 20	IP 20	IP 54
订货号	3420025	3561025	3565025	3783525	1602800

new



A 10 基本型 分析研磨机



A 11 基本型 分析研磨机

促销



M 20 通用研磨机



MF 10 基本型精细研磨机 +  
MF 10.1 剪切研磨刀头



MF 10 基本型精细研磨机 +  
MF 10.2 冲击研磨刀头

	A 10 基本型	A 11 基本型	M 20
<b>技术参数</b>			
马达输入/输出功率	180 / 80 W	160 / 100 W	440 / 225 W
转速范围	固定转速 20,000 rpm	固定转速 28,000 min <sup>-1</sup>	固定转速 20,000 min <sup>-1</sup>
有效容积	50 ml	80 ml	250 ml
工作循环 ON / OFF	5 min / 10 min	1 min / 10 min	7 min / 10 min
过载保护	是	是	电流限制
周转速	57 m/s	53 m/s	72 m/s
最大粒度	6 mm	10 mm	6 - 7 mm
研磨腔材质	不锈钢 (AISI 1.4301)	不锈钢 (AISI 316L)	不锈钢 (AISI 304)
研磨盖材质	不锈钢 (AISI 304)	-	不锈钢 (AISI 304)
<b>其他参数</b>			
外形尺寸 (W x D x H)	120 x 225 x 105 mm	85 x 85 x 240 mm	170 x 170 x 350 mm
重量	2.2 kg	1.5 kg	6.6 kg
允许环境温度	5 - 40 °C	5 - 40 °C	5 - 40 °C
允许相对湿度	80 %	80 %	80 %
保护等级 (DIN EN 60529)	IP 21	IP 43	IP 21
<b>订货号</b>	1603500	2900025	1603600

	MF 10 基本型 + MF 10.1	MF 10 基本型 + MF 10.2
	1,000 / 500 W	1,000 / 500 W
	3,000 - 6,500 min <sup>-1</sup>	3,000 - 6,500 min <sup>-1</sup>
	max. 5 kg / h	max. 5 kg / h
	120 / 30 min	120 / 30 min
	是	是
	22.5 m/s	31.4 m/s
	15 mm	10 mm
	不锈钢 (AISI 304)	不锈钢 (AISI 304)
	不锈钢 (AISI 304)	不锈钢 (AISI 304)
	320 x 300 x 560 mm	320 x 300 x 450 mm
	9.7 kg + 0.8 kg	9.7 kg + 1.3 kg
	5 - 40 °C	5 - 40 °C
	80 %	80 %
	IP 22	IP 22
	2836025 + 2870900	2836025 + 2871000



	C-MAG HP 4 IKATHERM®	C-MAG HP 7 IKATHERM®	C-MAG HP 10 IKATHERM®
<b>技术参数</b>			
输入/输出功率	255 / 250 W	1,005 / 1,000 W	1,505 / 1,500 W
控温范围	50 – 500 °C	50 – 500 °C	50 – 500 °C
安全温度	(固定) 550 °C	(固定) 550 °C	(固定) 550 °C
控温精度	± 10 K	± 10 K	± 10 K
带温度传感器控温精度	–	ETS-D5 ± 0.5 K	ETS-D5 ± 0.5 K
温度显示	数字显示	数字显示	数字显示
<b>加热盘</b>			
材质	玻璃陶瓷	玻璃陶瓷	玻璃陶瓷
尺寸	100 x 100 mm	180 x 180 mm	260 x 260 mm
<b>其他参数</b>			
外形尺寸 (W x D x H)	150 x 260 x 105 mm	220 x 330 x 105 mm	300 x 415 x 105 mm
重量	3 kg	5 kg	6 kg
允许环境温度	5 – 40 °C	5 – 40 °C	5 – 40 °C
允许相对湿度	80 %	80 %	80 %
保护等级 (DIN EN 60529)	IP 21	IP 21	IP 21
<b>订货号</b>	<b>3581625</b>	<b>3581825</b>	<b>3582025</b>

	ETS-D5
<b>温度</b>	
控温范围	- 50 – 450 °C
显示精度	0.1 K
测量精度	± 0.2 K + 传感器误差 PT 1000
设置精度	0.1 K
控制偏差	± 0.5 K
<b>其他参数</b>	
电压	8 – 16 VDC
功耗	10 mA (9 V)
工作制	100 %
插头	6 针 DIN 45322
接口	DIN 12878 等级 2
外形尺寸 (W x D x H)	82 x 22 x 83 mm (无传感器)
允许环境温度	0 – 60 °C
允许相对湿度	80 %
保护等级 (DIN EN 60529)	IP 54
<b>订货号</b>	<b>3378025</b>



\* 无图      • 可根据需要提供镀膜型号

	RV 10 基本型 V	RV 10 基本型 D*	RV 10 数显型 V*	RV 10 数显型 D	RV 10 控制型 V	RV 10 控制型 D*
<b>玻璃组件</b>						
冷凝管类型	垂直冷凝管	倾斜冷凝管	垂直冷凝管	倾斜冷凝管	垂直冷凝管	倾斜冷凝管
冷却面积	1,200 cm <sup>2</sup>	1,200 cm <sup>2</sup>	1,200 cm <sup>2</sup>	1,200 cm <sup>2</sup>	1,200 cm <sup>2</sup>	1,200 cm <sup>2</sup>
<b>马达</b>						
马达类型	直流马达	直流马达	直流马达	直流马达	直流马达	直流马达
马达输入功率	50 W	50 W	50 W	50 W	50 W	50 W
转速范围	20 – 270 rpm	20 – 270 rpm	20 – 270 rpm	20 – 270 rpm	20 – 270 rpm	20 – 270 rpm
速度显示	数字显示	数字显示	数字显示	数字显示	数字显示	数字显示
马达升降 (行程)	140 mm	140 mm	140 mm	140 mm	140 mm	140 mm
头部可调角度	0 – 45 °	0 – 45 °	0 – 45 °	0 – 45 °	0 – 45 °	0 – 45 °
真空控制器	选配	选配	选配	选配	标配	标配
<b>加热锅</b>						
加热功率	1,300 W	1,300 W	1,300 W	1,300 W	1,300 W	1,300 W
控温范围	室温 (RT) – 180 °C	室温 (RT) – 180 °C	室温 (RT) – 180 °C	室温 (RT) – 180 °C	室温 (RT) – 180 °C	室温 (RT) – 180 °C
控制器	阻尼控制器	阻尼控制器	微控制器	微控制器	微控制器	微控制器
设置精度	刻度 20 – 180 °	刻度 20 – 180 °	± 1 K	± 1 K	± 1 K	± 1 K
控制偏差	± 5 K	± 5 K	± 1 K	± 1 K	± 1 K	± 1 K
温度显示	刻度指示	刻度指示	数字显示	数字显示	数字显示	数字显示
<b>其他参数</b>						
外形尺寸 (W x D x H)	680 x 410 x 990 mm	890 x 410 x 670 mm	680 x 410 x 990 mm	890 x 410 x 670 mm	680 x 410 x 990 mm	890 x 410 x 670 mm
重量 (不含玻璃组件)	20 kg	20 kg	21.5 kg	21.5 kg	21.5 kg	21.5 kg
允许环境温度	5 – 40 °C	5 – 40 °C	5 – 40 °C	5 – 40 °C	5 – 40 °C	5 – 40 °C
允许相对湿度	80 %	80 %	80 %	80 %	80 %	80 %
保护等级 (DIN EN 60529)	IP 20	IP 20	IP 20	IP 20	IP 20	IP 20
外部接口	–	–	RS 232	RS 232	USB 接口	USB 接口
<b>订货号</b>	<b>8022325</b>	<b>8022425</b>	<b>8022525</b>	<b>8022625</b>	<b>8022725</b>	<b>8022825</b>