

专业、细致、服务、创新
为用户创造价值

我们长期专注于新材料领域的发展和应用，致力于为材料生产及科研用户提供高效优质的检查、研究设备及各种解决方案。

在光学仪器方面，我们作为中外合资澳浦光电的合作者，在为广大客户提供优质的UOP光学显微镜的同时，也提供多种与光学显微镜使用相关的图像采集、应用分析、试样制备等进口、国产设备。

除常规设备外，凭借我公司雄厚的设计和加工实力，我们可针对用户的特殊需要和技术要求专门设计、制造或改造各种特殊光学仪器以适应用户的专业需要，为用户的工作带来便利和高效。



北京澳博翔科贸有限公司
BEIJING OPO TECHNOLOGY & TRADE CO.,LTD

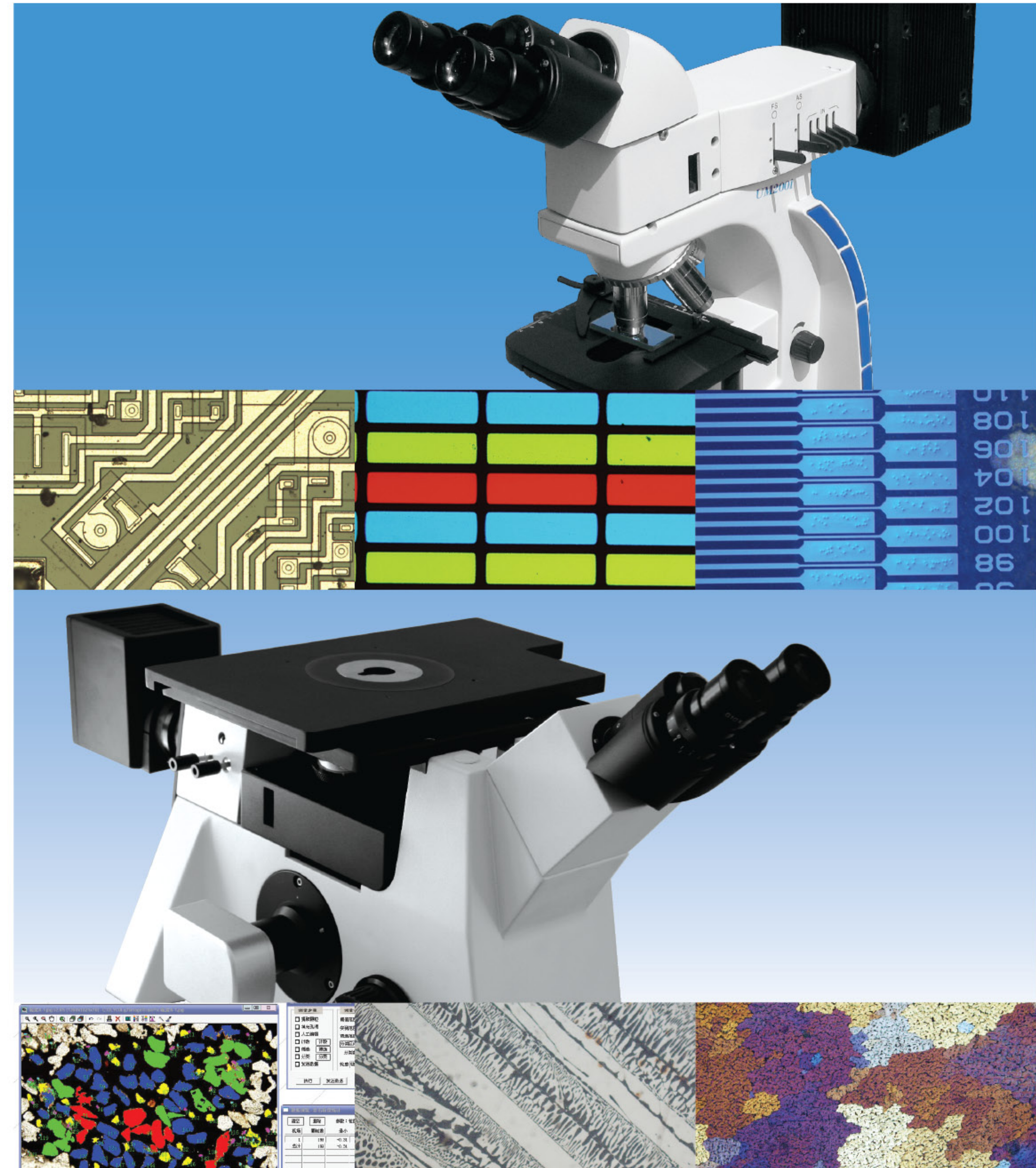
地址：北京市昌平区立汤路186号龙德紫金3号楼506室 邮编102218

电话：010-84815925 传真：010-84841659

Email: bj@opott.com.cn

HTTP://www.opott.com.cn

※ 本产品目录上记载的商品名和公司名，均属于各公司的商标或注册商标。
※ 规格若因修改而变更，恕不另行通知。



UM200-TRF

研究级正置系统显微镜



- 研究级系统显微镜，透射/反射镜体
- UCIS无穷远色差独立校正光学系统
- 明场、偏光、荧光等多种观察方式可选
- 可同时进行反射和透射观察，组件及扩展功能丰富



光学系统	UCIS无穷远色差独立校正光学系统	
	物镜	UCIS平场消色差物镜 5X、10X、20X、50X、80X、100X、100Xoil
	目镜	UCIS平场目镜视场数20/22 10X、10XCROSS、16X
显微镜镜体	机架	正置式透反射机架
	调焦	粗微动手轮高度可调，微调旋钮一圈行程200μm，最小刻度1μm
反射光照明装置	明视场等观察法	50W/100W卤素灯，可用于明视野/简易偏光法，配备视场光阑和孔径光阑（均可调中），多种滤色片
	荧光观察法	100W汞灯，配备UV、V、B、G四组激发模块，配备视场光阑和孔径光阑（均可调中）
透射光照明装置	20W/30W卤素灯，阿贝聚光镜/暗场聚光镜，配备多种滤色片	
观察镜筒	双目观察镜筒，三目观察镜筒连接C型接口，可外接摄像头	
换镜转盘	4孔/5孔换镜转盘	
载物台	右手同轴驱动旋钮载物台：156×138mm，行程76×54mm	

DM5000

高级倒置金相系统显微镜



- 研究级专业金相倒置系统显微镜
- 明场、偏光等多种观察方式可选，12V100W光源
- 大型金相专用万向结载物台，易于操作，可以承载各种尺寸试样
- 侧光路出口连接专业数码采集装置



光学系统	UCIS无穷远色差独立校正光学系统	
	物镜	UCIS平场消色差物镜 5X、10X、20X、50X、80X、100X、100Xoil
	目镜	UCIS平场目镜视场数20/22 10X、10XCROSS、16X
显微镜镜体	机架	一体化精密铸造机体，结构稳定可靠
	调焦	带上限位的张力调节，微调旋钮一圈行程200μm，最小刻度1μm
	输出端口	侧方向视频输出端口，可接1X/0.5X/0.25X标准C型接口，可接单反和数码相机
照明装置	观察法	明视野法，简易偏振光法，配备蓝、绿、黄、50%减光等多种滤色片
	照明光阑	手动可调节孔径光阑和视场光阑，均可调中
	光源	12V100W卤素灯
观察镜筒	双目观察镜筒，倾角45°，瞳距调节52-75mm，屈光度可调	
换镜转盘	5孔内定位换镜转盘	
载物台	平台尺寸350mm×208mm，配低位同轴柔性XY向移动（万向节）调节手轮，行程50mm（X轴）50mm（Y轴）	
尺寸及重量	长×宽×高：750mm×350mm×410mm，净重：28.8kg	

UM200-RF

正置系统金相显微镜



- 常规系统金相显微镜
- 纯反射镜体，试样放置空间更大
- 明场、偏光、荧光等多种观察方式可选
- 多种数码相机和工业用相机可以通过标准C型接口连接



光学系统	UCIS无穷远色差独立校正光学系统	
	物镜	UCIS平场消色差物镜 5X、10X、20X、50X、80X、100X、100Xoil
	目镜	UCIS平场目镜视场数20/22 10X、10XCROSS、16X
显微镜镜体	机架	正置式纯反射机架
	调焦	粗微调同轴手轮高度可调，微调旋钮一圈行程200μm，最小刻度1μm
反射光照明装置	明视场等观察法	50W/100W卤素灯，可用于明视野/简易偏光法，配备视场光阑和孔径光阑（均可调中），多种滤色片
	荧光观察法	100W汞灯，配备UV、V、B、G四组激发模块，配备视场光阑和孔径光阑（均可调中）
观察镜筒	双目观察镜筒，三目观察镜筒连接C型接口，可外接摄像头	
换镜转盘	4孔/5孔换镜转盘	
载物台	右手同轴驱动旋钮载物台：156×138mm，行程76×54mm	

DM2000

倒置金相显微镜



- 实验室用倒置金相显微镜
- 先进的光路设计，UCIS无穷远光学系统提供优秀的观察效果
- 偏重于在线检查、基础研究和教学
- 性价比高，配合数码装置可联网组成实验室互动教学系统



光学系统	UCIS无穷远色差独立校正光学系统	
	物镜	UCIS平场消色差物镜 5X、10X、20X、50X、80X、100Xoil
	目镜	UCIS平场目镜视场数18/20 10X、10XCROSS
镜体	机架	结构紧凑、稳定可靠
	调焦	带上限位的张力调节，微调旋钮一圈行程400μm，最小刻度2μm
	滤色片	内置转盘式滤色片组（蓝色、绿色、黄色、50%减光片）
照明装置	观察法	明视野法，简易偏振光法
	照明光阑	手动可调节孔径光阑和视场光阑
	光源	12V50W卤素灯
观察镜筒	三目观察镜筒，倾角45°，瞳距调节52-75mm，屈光度可调	
	C型接口	可接数码摄像装置，1X/0.5X/0.25X
换镜转盘	4孔内定位换镜转盘	
载物台	机械移动载物台185mm×155mm，移动范围50mm×50mm	
尺寸及重量	长×宽×高：590mm×120mm×370mm，净重：14.7kg	

Live-Video

LV系列视频显微镜

- 工业实时视频检查显微镜
- 监视器图像放大倍数10.8倍起，多种倍率组合最高可达326倍
- 三维旋转观察器，可360度视角观察物品侧边或孔壁
- 监视器显示实时图像，也可通过VGA或USB连接到电脑

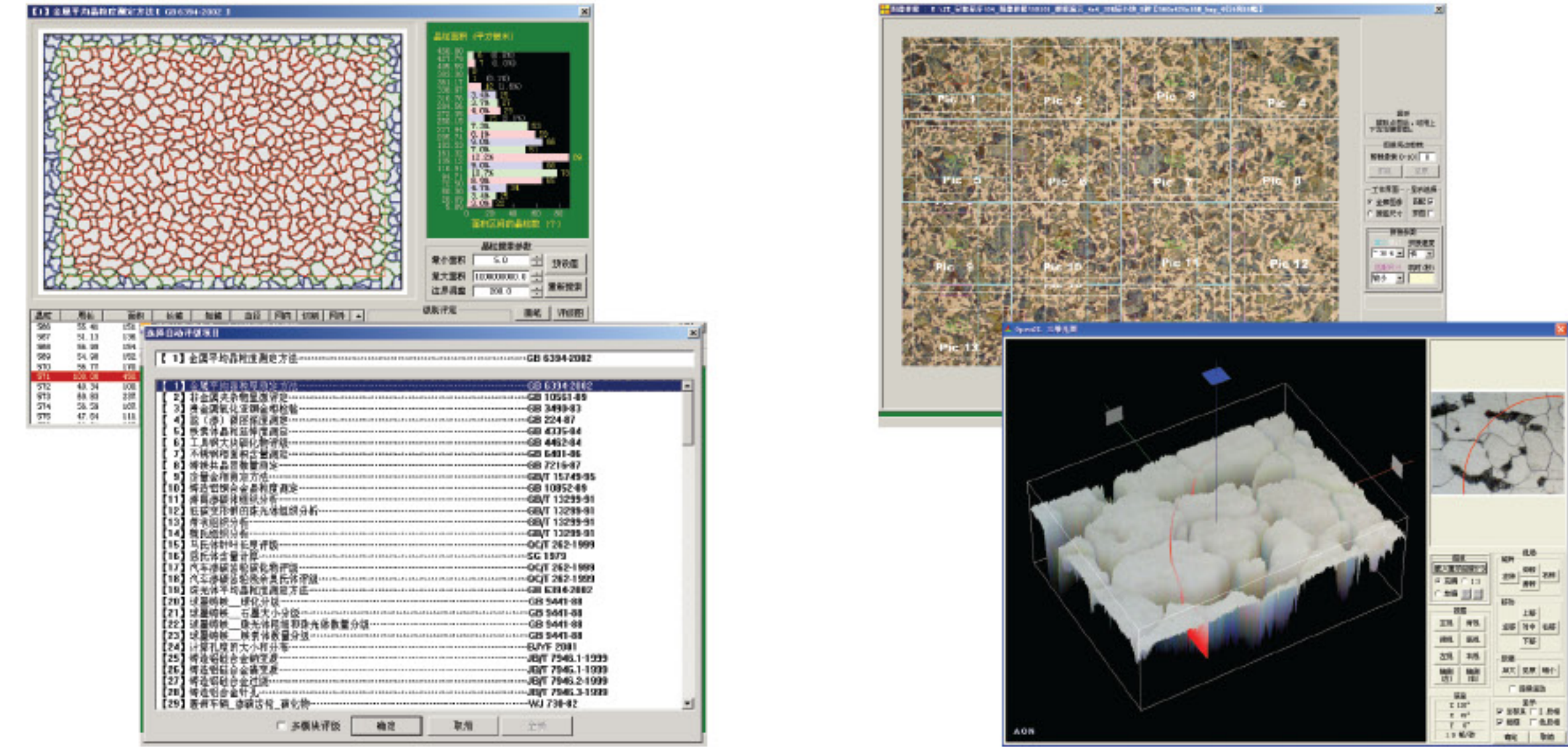


镜体	变倍比	1: 7连续变倍	
	前置物镜	1倍	2倍
	光学放大倍数	0.32X-2.27X	0.65X-4.55X
	总放大倍数 (搭配8寸液晶屏)	77.2X-10.8X	154.4X-21.6X
	分辨率 (线/毫米)	35.8-240	41.7-298
	工作距离	95mm	45.7mm
显示终端	监视器	480TVLines彩色液晶显示屏，8寸或10寸可选	
	VGA	VGA输出，可外接显示器	
	USB	300万像素数码摄像头	
照明装置	LED环形照明光源，双光纤冷光源照明 (可选)		
载物台 (可定制)	平台尺寸: 375 × 255 mm 最高工件尺寸: 170 mm 连续调焦范围: 60 mm		

Mic-Images

图像分析软件

- 系统化、智能化、功能强大、使用方便快捷
- 人性化设计、人机界面和谐、有效提高工作效率
- 全功能的图像采集和处理功能
- 强大的金相分析模块，支持各种工业标准
- 用户定制功能，可以不断拓展，贴合用户需要



Digital Camera

工业专用数码摄像装置



UOP系列彩色CMOS摄像头

——满足日常显微检查需要

型号	UOP200	UOP300	UOP500
CCD类型	1/2"彩色CMOS		
有效像素	1600 × 1200	2048 × 1536	2592 × 1944
预览帧速	12帧/秒	7.5帧/秒	5帧/秒
曝光时间	0-255ms		
光学接口	标准C型接口		
传输方式	USB2.0		
应用领域	明场、暗场、偏光、微分干涉	明场、暗场、偏光、微分干涉	明场、暗场、偏光、微分干涉、荧光

CoolSnap 系列彩色CCD摄像头

——满足对色彩有严格要求的科研需要

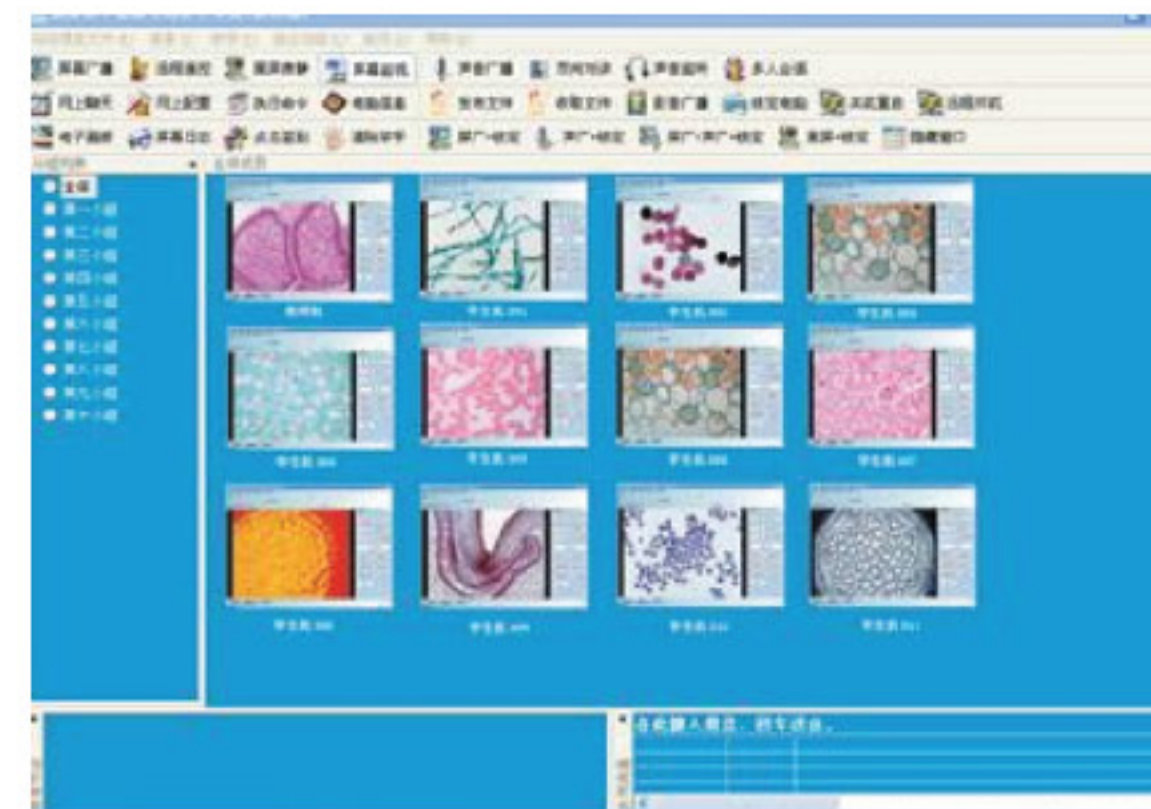
型号	Color 3.3M	Color 3.3MC	Color 5M	Color 5MC
CCD类型	Sony® ICX252 CCD (color)		Sony® ICX282 CCD (color)	
有效像素	2048 × 1536		2560 × 1920	
制冷	常温	冷却型，低于环境温度10°C	常温	冷却型，低于环境温度10°C
预览帧速	30fps full field of view (higher fps with ROI functions)		25fps full field of view (higher fps with ROI functions)	
曝光控制	1.6ms to 17.9min in 1 μs increments			
光学接口	标准C型接口			
传输方式	IEEE 1394 FireWire™			
应用领域	明场、暗场、偏光、微分干涉、荧光			



Interactive Teaching System

数码互动教学系统

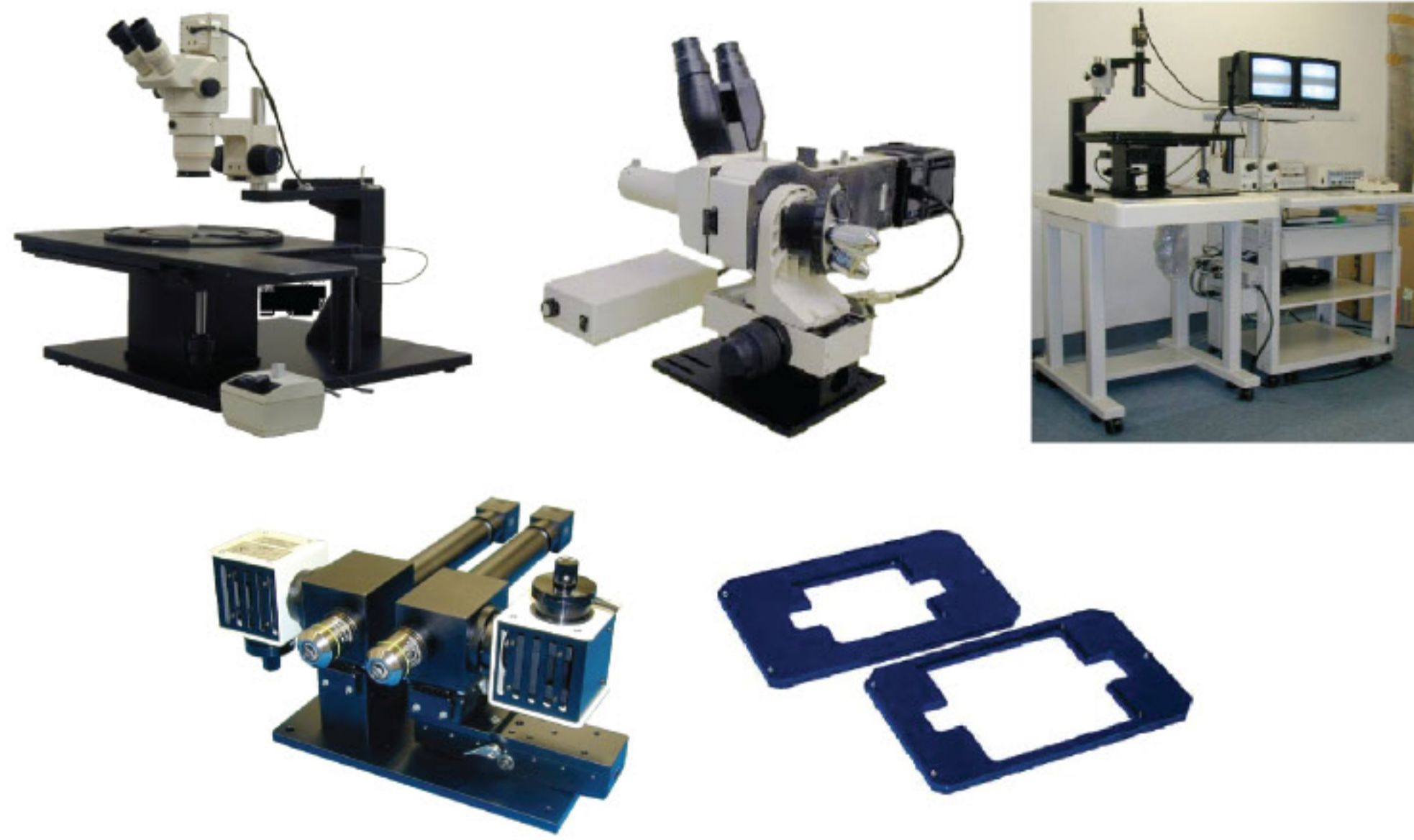
- 100M局域网平台运行，构造简单，功能完善，稳定可靠
- 集成多媒体网络，多功能语音和显微互动三大教学功能
- 数字图像网络化：师生相互之间资源真正互动，自由分享
- 终端分析软件和网络互动软件有机结合，无缝自如运行
- 应用于材料学院金相、晶体等专业的试验分析及互动教学



Special Microscope

特殊用途显微镜

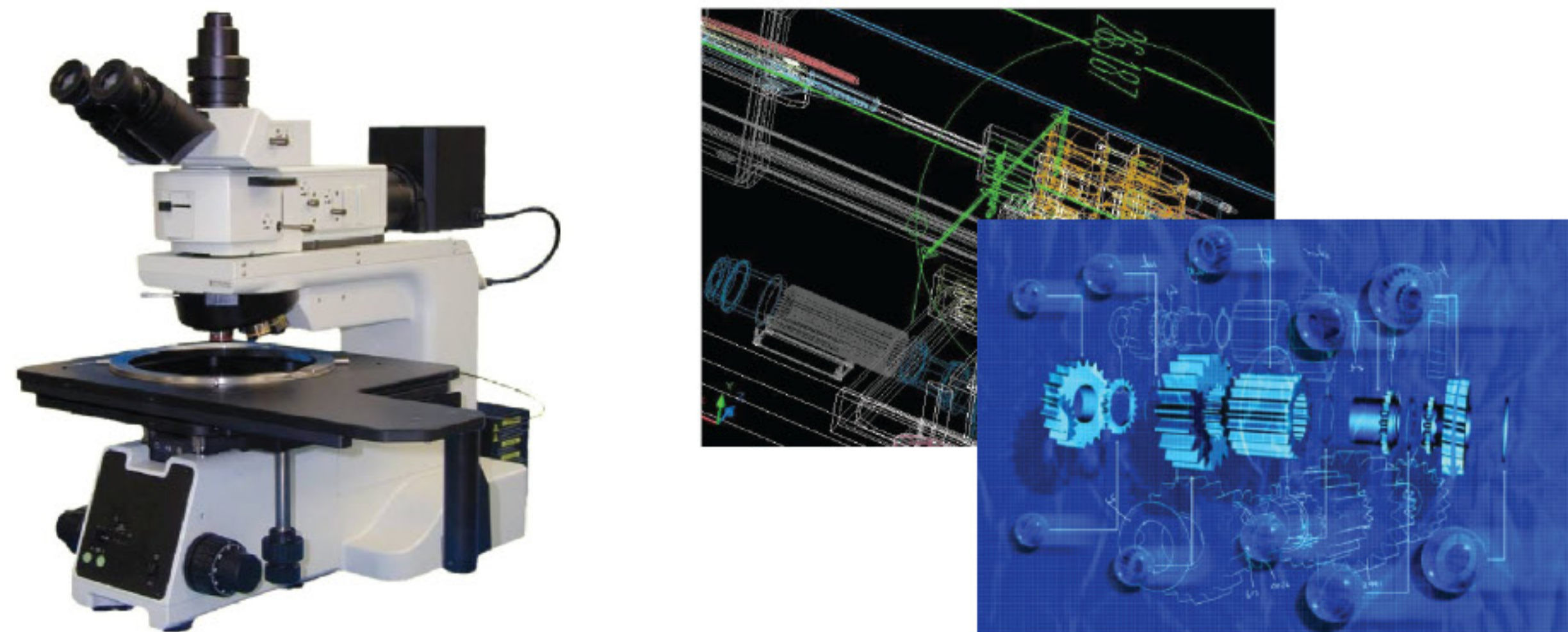
- 特殊用途显微镜及光路定制
- 应用于荧光、紫外、红外、LED、TFT平板检查、双通道等领域
- 强大的研发和生产队伍
- 各种光路及接口零部件满足您科研和在线检查的需要



Transformation

旧有光学设备改造升级

- 旧有显微镜或光学设备改造升级
- 加配摄像头等数码装置及软件
- 光路清洁及维修保养、损坏部件替代品定制
- 机械或光学系统维修、改造、升级功能



Service & Maintenance

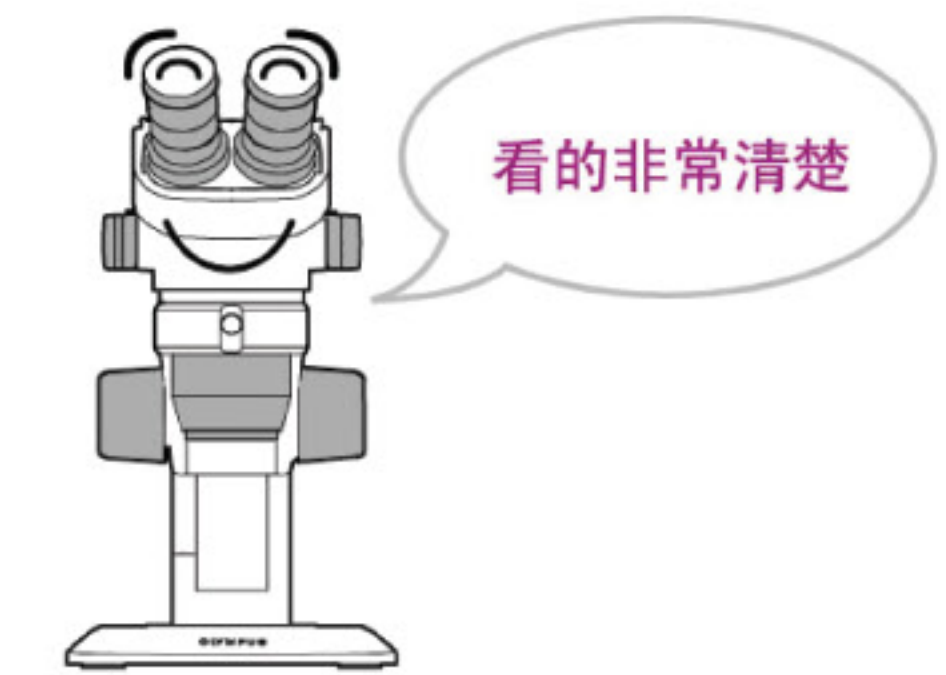
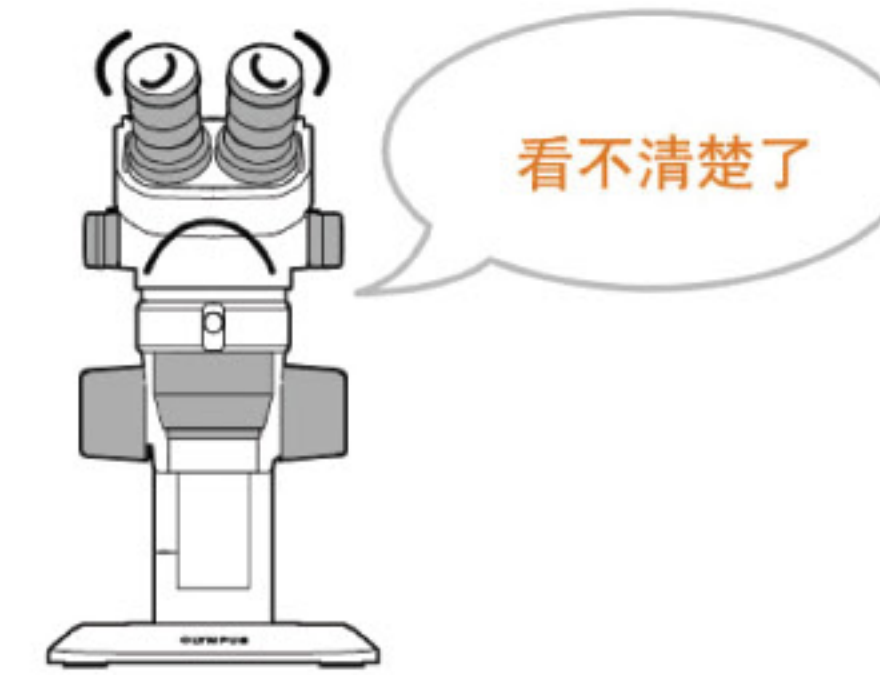
服务与维护保养



免费样品检测服务:

澳博翔工业检测实验室拥有各类光学显微镜及无损检测设备, 为您提供免费样品检测服务。免费检测电话010-84815925

- 售前: 专门的技术人员负责与用户沟通确认需求, 提供一整套解决方案。
- 售后: 定期回访免费维护保养和终身维修服务为您的使用解决后顾之忧。快速响应服务, 技术支持人员7X24小时随时待命, 及时解决您的使用问题。



维护保养

- 在显微镜的使用过程中, 随着时间的延长和环境的影响, 显微镜光学部分会逐渐积尘和受潮长霉, 将严重影响观察效果, 因此适时的清洁保养可以有效延长使用寿命和保证清晰度(显微镜的安放环境应注意防潮防尘), 这在显微镜的使用中是非常重要的一个环节。



保养所需工具

- 清洁液: 配比=无水酒精:无水乙醚=3:7
棉花棒或镊子+擦镜纸
吹气球和放大镜
擦拭方向应该是由中心到周边螺旋式均匀擦拭, 如右图。

可以擦拭的部位有

- 目镜、物镜、聚光镜表面、底座光源出口、目镜内侧。(除以上部位, 其他部位如需维护保养请与专业维修人员联系)

