



SPECTRO XEPOS

新颖独特

XEPOS 多功能偏振型满足不同需求

高性能X射线荧光光谱仪



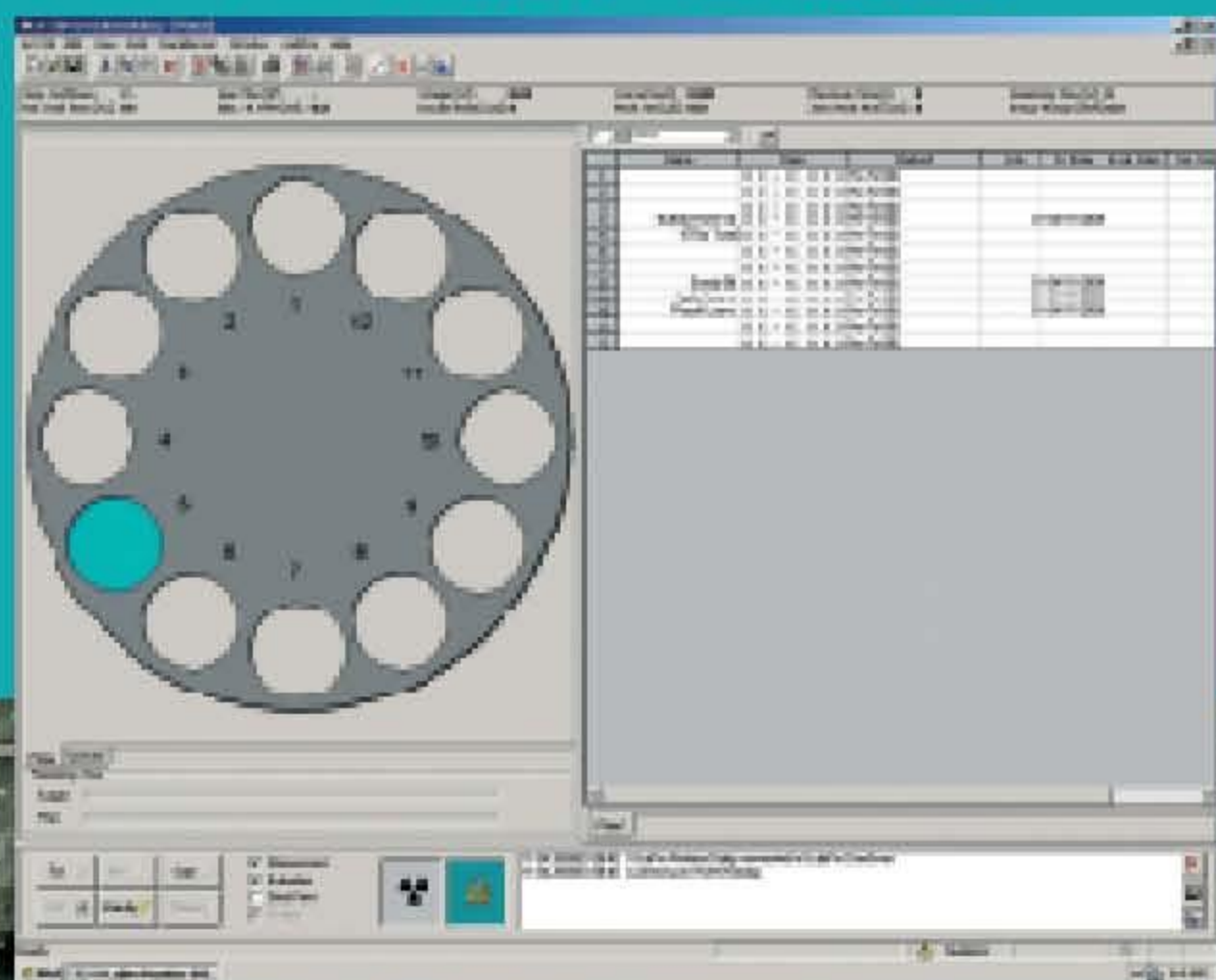
 **SPECTRO**

AMETEK[®]
MATERIALS ANALYSIS DIVISION

SPECTRO XEPOS

多功能 X 射线荧光光谱仪满足不同需求

SPECTRO XEPOS 配备有 12 位自动进样器。



不要因其体积小而低估它：SPECTRO XEPOS 内部元件功能强大，具有极佳的灵敏度和准确度。采用偏振靶和次级靶确保最佳激发，12 位自动进样器，预先安装好的应用软件及智能软件模块，使 SPECTRO XEPOS 成为功能最强大的元素分析仪。

光源

SPECTRO XEPOS 采用端窗钨靶 50W 射线管。最多可装 8 个偏振靶和次级靶，可设定各种不同的激发条件，以确保对从 Na 到 U 的元素进行最佳测定。光闸系统可以确保在更换样品时无需关闭 X 光管，从而提高了系统的稳定性。不间断电源（UPS）可消除电源波动的影响，保证长期的稳定性和持久的 X 光管性能。SPECTRO XEPOS 可以在充氦或真空的状态下工作，也可以在大气状态下进行样品测定。

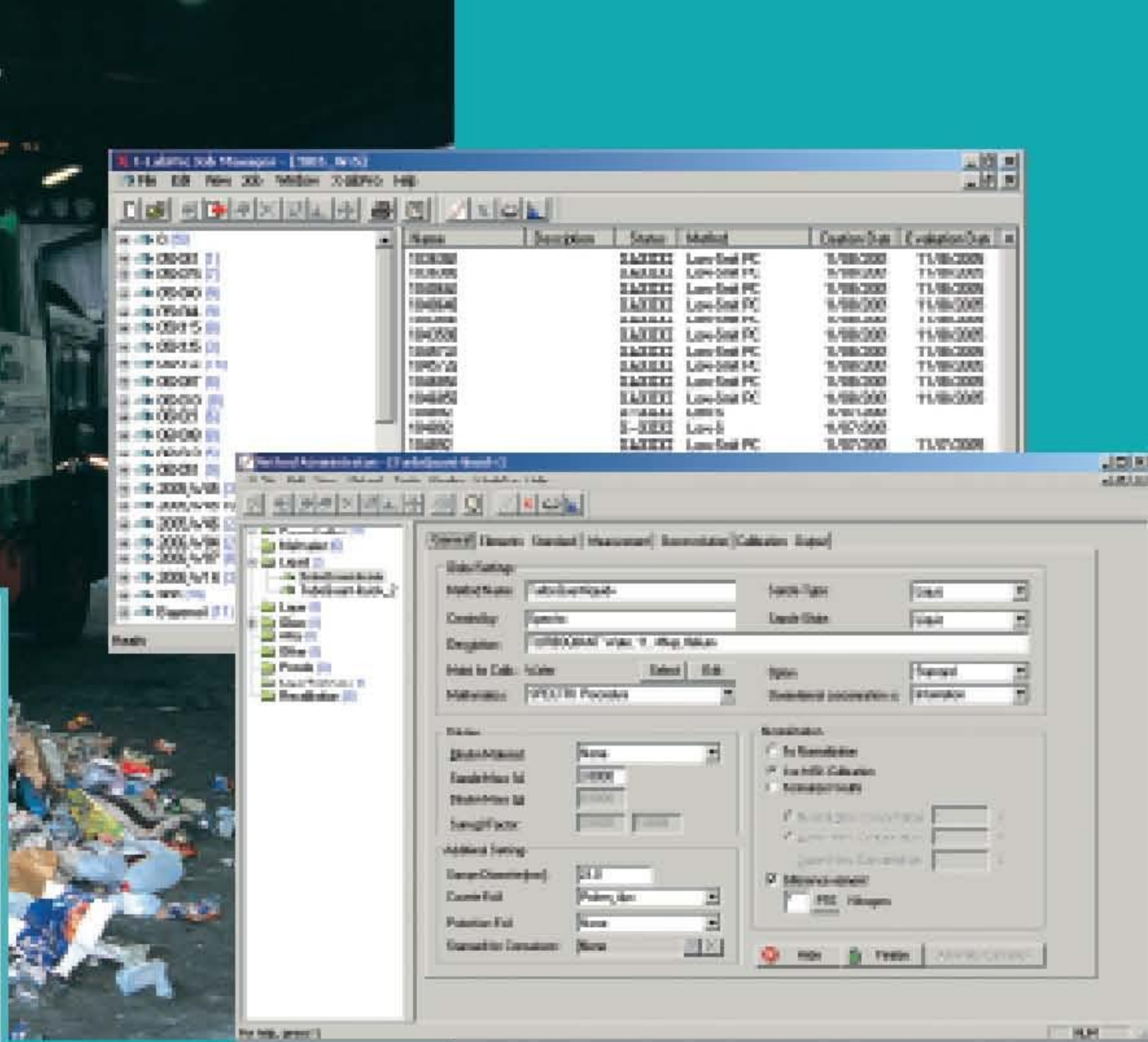
检测器

检测器采用目前最先进的硅漂移计数器。无论计数率如何变化，分辨率均保持一致。特别设计的准直器可显著改善信噪比。光谱分辨率小于 160eV（以 Mn k α 线计）。最大计数率为 120,000cps。在高计数率下仍有较高的分辨率，可缩短分析时间、提高分析准确度。

样品室

SPECTRO XEPOS 独特的分析性能不仅取决于它采用了功能强大的分析部件及先进的偏振技术，而且还取决于其精准的进样设计。德国斯派克分析仪器公司在开发 SPECTRO XEPOS 时就专门考虑到进样问题。高精度样品交换器、新型样品盘的采用可大大减少机械和物理波动对测定的影响，改善分析结果。仪器可分析直径为 32mm, 40mm, 52mm 的样品。样品室可配备 40mm 样品旋转装置，可进一步改善测定不均匀样品及表面不平整样品的分析结果。

深圳市云帆兴烨科技有限公司



SPECTRO XEPOS

- 测定从 Na 到 U 的轻、中或重元素，均可获得极佳的灵敏度
- 高精度自动进样器及样品盘适合不同直径样品
- 创新 FP 和 TurboQuant 软件
- 交互式软件，方法引导程序

Job Manager: 对分析结果和测定谱线进行存档

Method Manager: 对分析方法进行清晰明了的结构管理

软件

SPECTRO XEPOS 软件提供了一个简单明了、使用简便的操作界面。选定方法，输入样品识别信息，即可进行测定。通过完备的引导程序，操作者只需通过五个简单步骤即可创建新的分析方法。采用基本参数法或采用专用的 SPECTRO TurboQuant 软件，即可轻而易举地完成未知样品的分析。

SPECTRO XEPOS 可搭载预制的应用软件包。该应用软件包包括一套在出厂前就安装和校正好的硬件和分析方法。适用于分析垃圾、废渣、污泥、油中添加剂、水泥、炉渣、耐火材料及电子元器件 RoHS 检测等，SPECTRO XEPOS 一机多用，是真正的多功能分析仪器。

深圳市云帆兴辉科技有限公司



技术规格

光源

- 钨靶X射线管
- 最大功率50W
- 最大电压50kV
- 根据不同应用，最多可装8个优化的偏振靶和次级靶

检测器系统

- Peltier 冷却的SDD计数器 ($\leq -25^{\circ}\text{C} / -13^{\circ}\text{F}$)
- Moxtek Dura-Be窗，厚度8 μm
- 稳定的峰值和光谱分辨率，最大计数率120kcps
- 峰背比Mn $K\alpha > 5000 : 1$
- 光谱分辨率 (FWHM) Mn $K\alpha \leq 160 \text{ eV}$

样品室

- 12位样品盘，样品直径32mm或40mm (可选)
- 充氮系统或真空系统

计算机系统

- 外置式奔腾计算机
- Windows™ 操作系统
- 键盘和鼠标
- 打印机

软件

- 菜单式X-LAB® Pro 软件，光谱仪控制、解谱及数据评估

应用软件包

- TurboQuant 软件，可分析固体、粉末、液体 (可选)
- FP法软件 (可选)
- 其它应用软件(可选)

仪器规格

电源要求、尺寸和重量

- 额定电压：
120V/230V AC $\pm 10\%$ ，
50/60 Hz

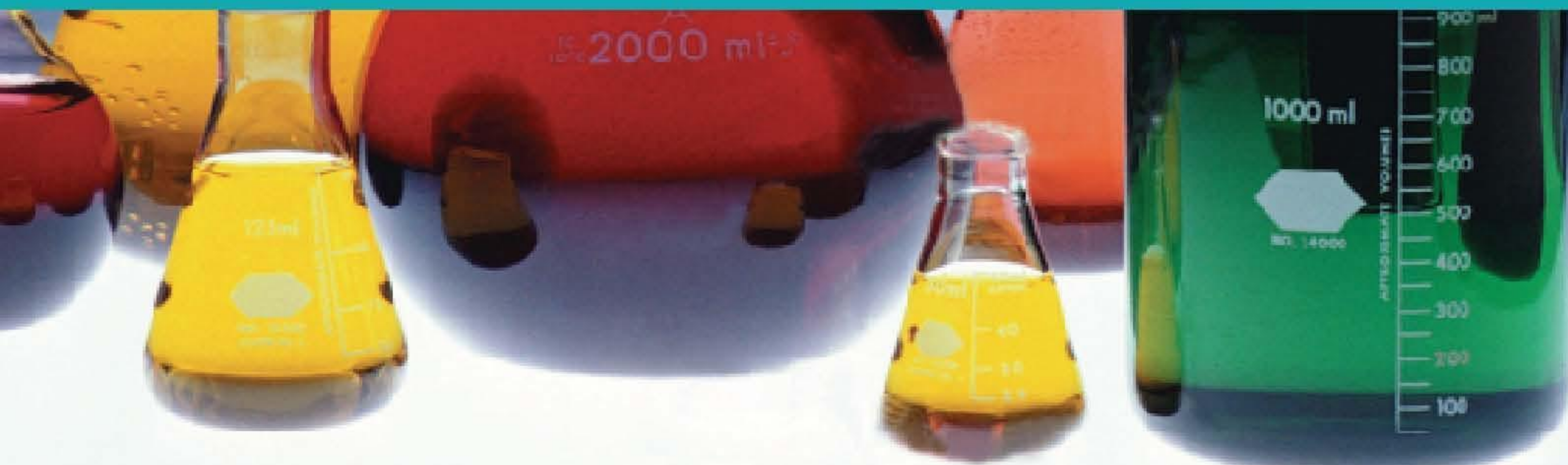
- 可选UPS以获得最佳运行条件
- 尺寸：
长x宽x高：650 x 750 x 400 mm
- 重量：80 kg
- **完全符合德国X射线使用安全标准**

环境条件

- 环境温度：10–30°C / 50–85°F
- 在20–25°C / 68–77°F条件下，可达到规定的仪器性能
- 25°C (77°F) 下的相对湿度：
10–80%，无冷凝水
- 无腐蚀性气氛、无尘

可选件

- 直径40mm的9位样品盘，带样品旋转装置
- 直径32, 40, 52mm样品杯
- 真空系统
- UPS



上海云焯电子科技有限公司

电话：021-60906940-801

联系人：郑顺鑫 150-0085-0692