

# YR-1 屈服应力流变仪

有助于提升材料特性且物美价廉的QC工具

## 显示信息:

- 屈服应力值(帕斯卡Pascal)
- %扭矩值

## EZ-Yield 软件(附送)

可联机使用

## 带温度探针

(未显示)

## 桨式转子结构

可测量由稀到粘稠的材料  
(转子插入时不破坏样品的结构)

## 转子尺寸的选择

选择适合容器的尺寸

QC的理想工具

用户友好键盘和显示,  
专为单机操作

简便易用

出色的重现性

价格便宜



BROOKFIELD SPECIALTY INSTRUMENTS 专业仪器

## 仪器组成

仪器主机

V-72和V-73桨式转子(p39 & 44) ▼

EZ-Yield软件 ▶

RTD温度探针

S型支架 (p46)

手提包装箱

## 可选附件

V-71, V-74&V-75桨式转子(p39 & 44)

标准液(p48)

恒温水浴(p29)

仪器面板保护膜(p47)

快速定位支架(p46)

## 应用

### 1/4 RV — 超低屈服应力

果汁 饮料

### RV — 低屈服应力

食品 香波

凝胶 酸奶

发胶

### HB — 中等屈服应力

巧克力 润肤露

食品 番茄酱

手霜 个人护理品

果冻 牙膏

### 5xHB — 高屈服应力

防漏胶粘剂 膏体

干酪 花生酱

果酱 起酥油



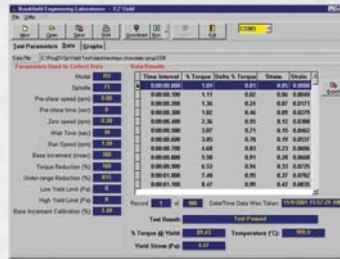
## YR-1 桨式转子

V-72和V-73 桨式转子及转子包装箱是YR-1仪器的标准配置。另有V-71(大号), V-74(小号)和V-75(小号)桨式转子可供选配。

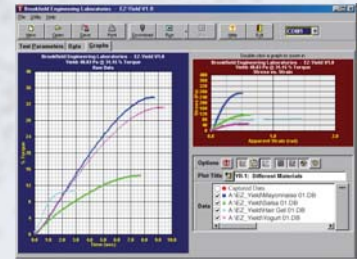
## EZ-Yield 软件 (随机附送)

### 易于编程及数据采集

EZ-Yield 软件是 YR-1 屈服应力流变仪随机附送的, 可以用于在电脑上进行简单的数据采集, 为您提供有价值的测试结果。



EZ-Yield 数据采集



EZ-Yield 对多个样品的测试结果同时绘图

EZ-Yield软件设置了一个简单的应用参数菜单, 使用它可以建立10个不同的测试程序。 这些测试参数包括: 测试数量和名称、转子号、浸入深度标记、预剪切转速 (rpm)、测试开始前的等待时间、转速 (rpm) 以及为QC设置的最高和最低屈服应力限制 (Pa)。

当您使用EZ-Yield 软件进行测量时, 可以在个人电脑上浏览数据的变化情况, 扭矩对时间、应力对应变的关系可以表格和曲线的形式同时显示在电脑上。

## 桨式转子的测量范围

SPINDLE	TORQUE RANGE	SHEAR STRESS RANGE (Pa)
V-71	1/4RV	.125-1.25
V-72	1/4RV	.5-5
V-73	1/4RV	2.5-25
V-74	1/4RV	25-250
V-75	1/4RV	10-100
V-71	RV	.5-5
V-72	RV	2-20
V-73	RV	10-100
V-74	RV	100-1K
V-75	RV	40-400
V-71	HA	1-10
V-72	HA	4-40
V-73	HA	20-200
V-74	HA	200-2K
V-75	HA	80-800
V-71	HB	4-40
V-72	HB	16-160
V-73	HB	80-800
V-74	HB	800-8K
V-75	HB	320-3.2K

Note:

1. 1 Pa = 10 dyne/cm<sup>2</sup>

2. 粘度值范围是转速在10rpm时获取的

3. 5xHB是最高扭矩值范围

M = 1 million K = 1 thousand Pa = Pascal

cP = Centipoise mPa·s = Millipascal·seconds