

公司简介

莱伯泰科有限公司 (LabTech Ltd. www.labtechgroup.com) 是专业的实验室产品供应商, 是集分析仪器、实验室样品处理仪器、实验室设备、实验室信息管理软件、实验室工程整体解决方案的开发、生产和销售为一体的高科技跨国公司。莱伯泰科有限公司拥有强大的研究开发队伍, 经验丰富的生产人员, 严格的质量管理和全方位的顾客服务体系。莱伯泰科有限公司的宗旨是为全世界的用户提供优质的实验室产品和满意的服务。

莱伯泰科有限公司目前在中国的北京、香港、美国的波士顿及意大利的米兰分别设有公司, 产品已销往世界三十多个国家。北京莱伯泰科仪器有限公司设在北京市天竺空港工业开发区, 在北京亚运村和上海, 厦门, 广州, 成都, 重庆, 郑州, 济南, 西安, 长沙, 南京, 沈阳, 武汉, 乌鲁木齐分别设有办事处, 在20多个省设有销售联络处。

北京莱伯泰科仪器有限公司将竭诚为广大中国顾客提供高质量的实验室产品和高效率的技术服务。

产品信息

分析仪器

高效液相色谱仪
多维液相色谱仪
凝胶色谱分析系统
紫外/可见分光光度计
全自动汞分析仪

样品处理系统

微波化学实验工作站
全自动固相萃取仪
全自动定量浓缩系统
激光烧蚀固体进样系统
凝胶净化系统

实验室设备

循环水冷却器
微控数显电热板
智能样品处理器
真空抽滤泵
温控电热/磁力搅拌器
光波加热仪
制冷/加热循环器
旋转蒸发器

耗材与零配件

AA、ICP进样附件及耗材
ICP-MS接口
UV-Vis系统附件
HPLC系统附件

实验室工程整体解决方案

超净实验室设计与工程
实验室通风工程设计与建设
高级通风柜
化学安全柜

实验室信息管理系统

资源管理系统
样品管理系统
综合业务标准管理系统
综合业务高级管理系统
客户化管理系统

联系方式

华北大区

北京办事处
地址: 北京朝阳区安慧里四区15号五矿大厦828室(100101)
电话: 010-64973254/0143/2577/4790 传真: 010-64974268

东北大区

沈阳办事处
地址: 沈阳市铁西区兴华南街75-4号鲁尔大厦1002室(110023)
电话: 024-85630846 传真: 024-85630845

华东大区

上海办事处
地址: 上海市徐汇区南丹东路300弄5号502室(200030)
电话: 021-64412819 / 2820 / 2913 传真: 021-64412915

南京办事处

地址: 南京市雨花西路128号东亚国际公寓3栋404室(210012)
电话: 025-52685080/5086 传真: 025-52685089

厦门办事处

地址: 厦门思明区碧山路68号鹭江海景801室(361005)
电话: 0592-2086358 传真: 0592-2086358

华中大区

郑州办事处
地址: 郑州市金水区农业路16号省汇中心B座1205室(450008)
电话: 0371-63928017/1904, 63948706 传真: 0371-63948290

济南办事处

地址: 济南历下区花园路220号林华大厦611房间(250100)
电话: 0531-88113700, 88656532 传真: 0531-88113700

长沙办事处

地址: 长沙五一西路189号锦绣中环大厦30层3001室(410005)
电话: 0731-4426228 传真: 0731-4426228

武汉办事处:

地址: 武汉市武昌洪山区街道口珞珈山大厦A座401室(430070)
电话: 027-59700126 传真: 027-87660349

华南大区

广州办事处
地址: 广州海珠区新港西路11号富力千禧商务中心605室(510260)
电话: 020-89081419/1420/1486 传真: 020-89081486转608

西南大区

成都办事处
地址: 成都市人民南路三段17号附1号华西美庐1栋9B(610041)
电话: 028-86661276, 85436710, 66048809 传真: 028-66048801

重庆办事处

地址: 重庆市江北区龙华大道1938号富悦·阳光12510(401147)
电话: 023-86862036 传真: 023-86862356

西北大区

乌鲁木齐办事处
地址: 乌鲁木齐市西北路17号华隆大厦6楼616室(830000)
电话: 0991-4539886 传真: 0991-4539886

西安办事处

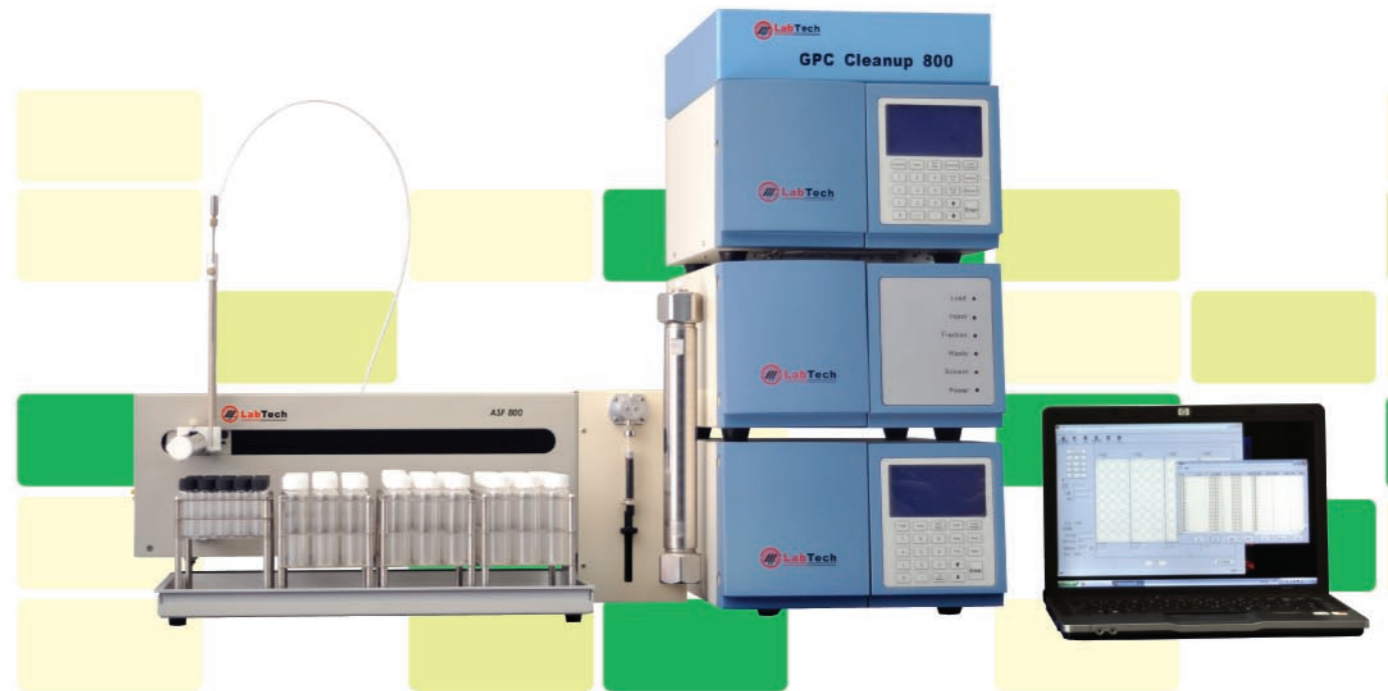
地址: 西安雁塔路中段118号陕西隆佳石化科技大厦505室(710054)
电话: 029-87889402 传真: 029-82111669

香港办事处

地址: 香港九龙湾临兴街21号美罗中心二期11楼1108室
电话: +852-27598199 传真: +852-23318536

莱伯泰科有限公司

地址: 北京空港工业区B区安庆大街6号
邮编: 101312



GPC Cleanup 系列 凝胶净化系统

GPC Cleanup 系列凝胶净化系统

GPC Cleanup系列凝胶净化系统是莱伯泰科公司自主研发设计而成的样品前处理仪器系统，用于净化各类样品，分离复杂组分中的大分子保留目标小分子或收集目标大分子去除小分子杂质，从而提高分析的灵敏度与准确性，同时延长色谱柱的使用寿命。此仪器系统广泛地用在环境检测、农产品检测、食品检测以及生命科学等领域，是有机样品前处理中不可或缺的分段手段。

简化样品处理过程

更高的回收率

更高的样品有效使用率

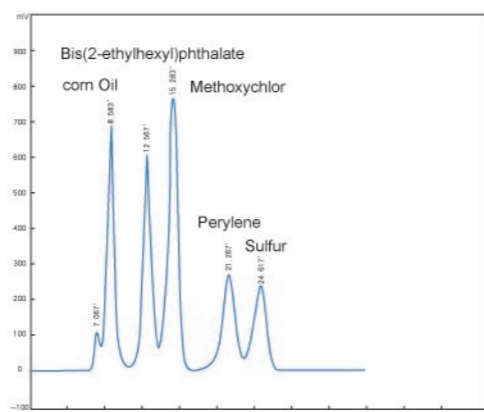
减少溶剂使用更环保

保护分析色谱柱

优异的脂肪承载能力

减少人力、物力、时间

降低单个样品分析费用



适用的法规方法

- ◆ US EPA SW-846 方法 3640A
- ◆ US EPA 625-S
- ◆ FDA 杀虫剂分析方法
- ◆ AOAC 分析方法

适用样品:



各种饲料

谷物

肉类

蔬菜

生物组织

土壤

GPC Cleanup 600 半自动凝胶净化系统

技术特点:

GPC Cleanup 600半自动凝胶净化系统，采用手动进样将样品注入进样阀、经净化柱分离，将含有目标组分的溶液按设定收集程序自动收集到相应的收集管中，GPC Cleanup工作站执行数据采集、保存和管理功能。



- ◆ 模块化程度高，结构紧凑
- ◆ 高精度输液泵，配可变波长紫外检测器
- ◆ 自动组分收集器，具备时间、峰和电压收集模式及其组合式收集的六种组分收集模式
- ◆ 溶剂与废液的任意切换，具备了干净溶剂的回收功能，节约溶剂
- ◆ 收集管有四种不同的收集管架，不同体积的收集管适合多种收集方式
- ◆ 收集器断电，收集状态自动切换至废液状态
- ◆ 组分收集器与分离系统组合构成一套完整的GPC净化系统，软件控制系统对泵、检测器和组分收集器实现智能控制，实现组分的自动收集

FC600馏分收集器

FC600馏分收集器具有定位准确、耐有机溶剂、断电自动切换分配阀至废液的特点。GPC Cleanup工作站实现多种收集模式，用户可根据需要使用不同模式。多种规格的收集管架及收集瓶备选，最多可达169个收集位置，收集最大体积100ml。



GPC Cleanup 800 全自动凝胶净化系统

技术特点:

GPC Cleanup 800全自动凝胶净化系统, 可以自动完成样品进样、分离净化、目标组分收集系列操作, GPC Cleanup工作站执行数据采集、保存和管理功能。



- ◆ ASF800自动液体处理器自动完成样品进样和组分收集
- ◆ 溶剂回收功能, 保护环境, 节约溶剂
- ◆ 减少人为参与, 提高样品处理的重现性和回收率
- ◆ 高精度恒流输液泵输送, 确保分离净化的重现性
- ◆ 可变波长检测器, 最大限度满足应用需求
- ◆ 灵活多变的净化程序适合多种应用
- ◆ 专用GPC净化软件可以完成系统控制、数据采集以及数据的保存、管理等一系列操作
- ◆ 可配备多种分离柱, 满足不同需求
- ◆ 样品盘与收集盘可任意设定
- ◆ 方便实用的多柱支架, 减少拆装的繁琐

ASF800自动液体处理器

ASF800自动液体处理器是LabTech公司继FC600后最新推出的一款集进样与收集于一体的全自动液体处理器。它坚固、可靠、易于操作, 不仅具有FC600的多种功能, 而且采用自动进样减少人为参与。自动进样和组分收集允许连续或任意设置方式, 样品盘可进行多种组合。



Vortex 全自动定量浓缩系统



技术特点:

Vortex 全自动定量浓缩系统是运用加热、氮吹、真空于一体的新一代浓缩系统, 它快速、准确, 实现无人照看, 令繁琐的浓缩过程变得简单。

- ◆ 沿管壁螺旋式的温和氮吹方式
- ◆ 实现溶剂的快速蒸发, 并可自动定容 (0-5ml可调)
- ◆ 样品浓缩完成后可自动收集到GC或HPLC进样瓶中
- ◆ 自动实现溶剂替换, 置换溶剂的类型随意可选
- ◆ 浓缩杯自动清洗, 干燥功能
- ◆ 更科学的溶剂清洗方式, 清洗样品残留更完全, 得到更高的回收率
- ◆ 可与液体处理器联用, 实现自动进样和自动收集, 顺次完成对多个样品的浓缩
- ◆ 多种浓缩容器可选, 单次最大浓缩体积120ml
- ◆ 可以与凝胶净化系统(GPC Cleanup)或压力溶剂萃取联用, 也可单独使用
- ◆ 整个系统在密闭条件下进行操作, 并具有溶剂回收功能

精密打造的浓缩杯

- ◆ 大体积浓缩杯适合大体积溶剂
- ◆ 科学的吹扫与溶剂清洗方式最大程度实现快速浓缩，同时保证优异的回收率结果
- ◆ 自动清洗浓缩杯，减少拆卸带来的麻烦
- ◆ PID控温，实现室温到100°C的浓缩温度，同时实现最佳的控温精度
- ◆ 能精确定容有颜色样品
- ◆ 最佳的真空度实现快速与准确并行



GPC Cleanup 全自动凝胶净化及Vortex 全自动定量浓缩系统

- ◆ 二者的联用实现预浓缩—GPC净化—在线定量浓缩的一体化
- ◆ 实现净化和浓缩的同时，回收溶剂
- ◆ 整个系统全封闭，无需放置在通风橱内
- ◆ 精准的终点判别方式
- ◆ 简化操作程序，减少样品损失，提高回收率
- ◆ 多种组合方法，方便使用

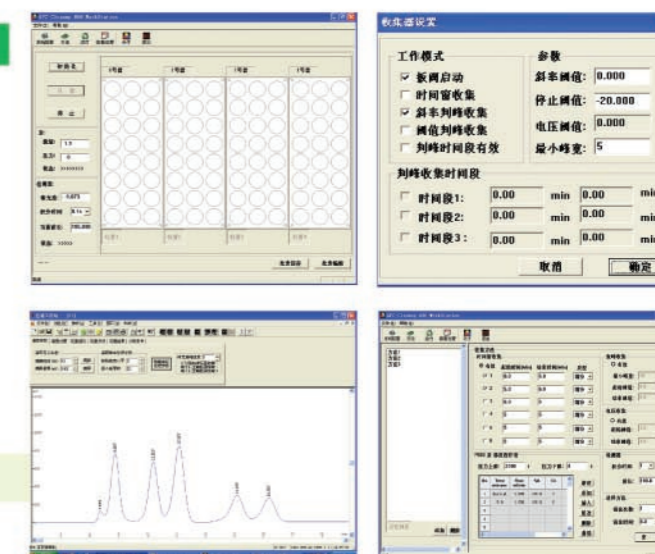


GPC Cleanup 控制软件

—— 使一切操作变得简单

软件特点：

- ◆ 流动相实时监测
- ◆ 系统的预警保护功能
- ◆ 可编辑的收集与排放程序
- ◆ 不同收集模式的任意组合
- ◆ 实时谱图跟踪
- ◆ 实时样品收集状态
- ◆ 灵活的分析报告模版
- ◆ 强大的数据管理



应用实例：

在土壤样品中加入16种多环芳烃混合标准品，萃取浓缩后以LabTech GPC Cleanup进行净化，对收集部分进行分析。

Compound	Recovery (%)
Naphthalene	89.6
Acenaphthylene	93.4
Acenaphthene	90.4
Fluorene	96.4
Phenanthrene	92.1
Anthracene	91.2
Fluoranthene	97.6
Pyrene	94.2
Benzo (a)anthracene	92.1
Chrysene	97.5
Benzo(b)fluoranthene	95.1
Benzo(k)fluoranthene	90.1
Benzo(a)pyrene	98.6
Dibenzo(a,h)anthracene	86.4
Benzo(g,h,i)perylene	90.6
Indeno(1,2,3-cd)pyrene	95.2

