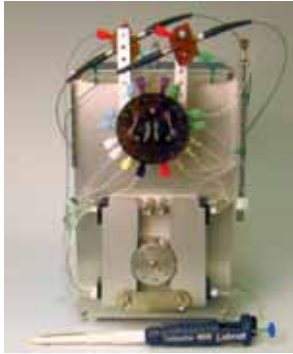


FIAlab-2600 – 双通道流动注射系统

用于对两种分析物的同时测量



新型 FIAlab-2600 能够提供两个 FIAlab-2500 连接在一起的双通道性能，但是它只有一个单独的外壳，一个双进样环路注射阀以及一个八通道蠕动泵。

对比两个 FIAlab-2500 单通道注射系统，FIAlab-2600 的优势在于节省开支，节约空间，速度更快，更加简易。可以考虑连接两个 FIAlab-2600 组成经济型四通道 FIA 系统。

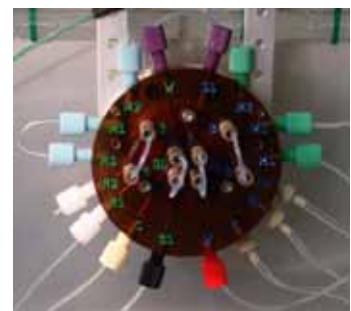
FIAlab-2600 耐用的设计和广泛的适应性使其成为实验室进行日常农业和环境分析的理想工具。

分析物组合示例	通量
硝酸盐和亚硝酸盐	240/hr
硝酸盐和氨	120/hr
硝酸盐和氯化物	240/hr
硝酸盐和硫酸盐	120/hr
正磷酸盐和硝酸盐	240/hr
正磷酸盐和氨	120/hr
布雷磷酸盐和钾	240/hr
总氮和总磷 (使用 AIM600 消解器)	90/hr (消解后)

FIAlab-2600 也可以扩充一个分析物的动态范围。此时，一边使用大采样环路和长通流动池，另一边使用小采样环路和短流通池。

超低含量分析物：对 FIAlab-2500/2600/2700 进行配置，可对低 PPB 范围的亚硝酸盐，硝酸盐，磷酸盐，氨以及其他分析物进行测量，此时需使用 FIAlab 50cm 长通流动池。

右图为 FIA-LOV-Dual 总管。



典型配置以及附件

FIAlab-2600	自动双通道流动注射分析系统。6 通道蠕动泵 (8 通道可选)，12 端口，高低液位注射阀，装配和管套装，采样环路，操作和实验手册，软件。
-------------	--



FIA-LOV-Dual	集成双通道总管，直接安装于注射阀上，包括流动单元。
P600-20	SMA-接口 600 微米光纤
USB4000-Dual	双通道 USB4000 光谱仪，USB 接口，测量波长范围 350 至 1000 nm (软件选择)。也可选择 200 至 850 nm 范围。
LS-1	卤钨光源 ~360 nm 至 2000nm 波长范围
自动采样器	
ASX-260	
随机存取 XYZ 样品转换器 (180 samples, 10 standards)	
ASX-520	
随机存取 XYZ 样品转换器(360 samples, 10 standards)	
AIM-3200	
随机存取 XYZ 样品转换器 (180 samples, 10 standards)	
AIM-3300	
随机存取 XYZ 样品转换器 (270 samples, 10 standards)	
可选附件	
Dual-FC	可扩充动态范围的双流动池。同时使用一个 1 cm 和 10 cm 的流动池，串联，提供明显提高的动态范围。使用双通道光谱仪。其他长度的流动池也可以结合使用。
SCSP-2500	自动稀释器 – 无需准备多个标准品，由 SCSP-2500 稀释器自动准备标准品。SCSP-2500 从自动采样器汲取标准品和样品，把稀释到指定浓度后的样品填充到采样环路。精确稀释可达 20 fold。通过单一标准品可轻松创建校准曲线。
RQV	Rapid Queuing Valve 选项可以对磷酸盐和氨分析物以大约 9 秒钟/每个样品的速度完成，而无精确性和灵敏度的损失。它也有一定的局限性，比如 RQV 不能与 SCSP-2500 自动稀释器兼容。请与应用工程师联系确定 RQV 能否在您的应用中使用。
FTHEAT	有些分析物需要流动通过加热器来提高温度，比如氨。温度控制环境温度到 50 C。精度 +/- 0.5 C。线圈由 Teflon 管 0.03 ID 制成，整个线圈体积大约 700 microliters (也可选择其他体积)。
Flow Cells	流动池 1 mm 至 10 cm 光程
AS-VALVE	自动关闭阀。根据方法要求，AS-VALVE 双 3-路阀切换到冲洗位置，从而自动排除总管内的试剂。
PMT-FL	基于光电倍增管的流通荧光计
Misc. Lamps	紫外可见光源
AIM600	用于凯氏测定氮法 (TKN) 分析的消解系统。



笔记本

笔记本或台式机