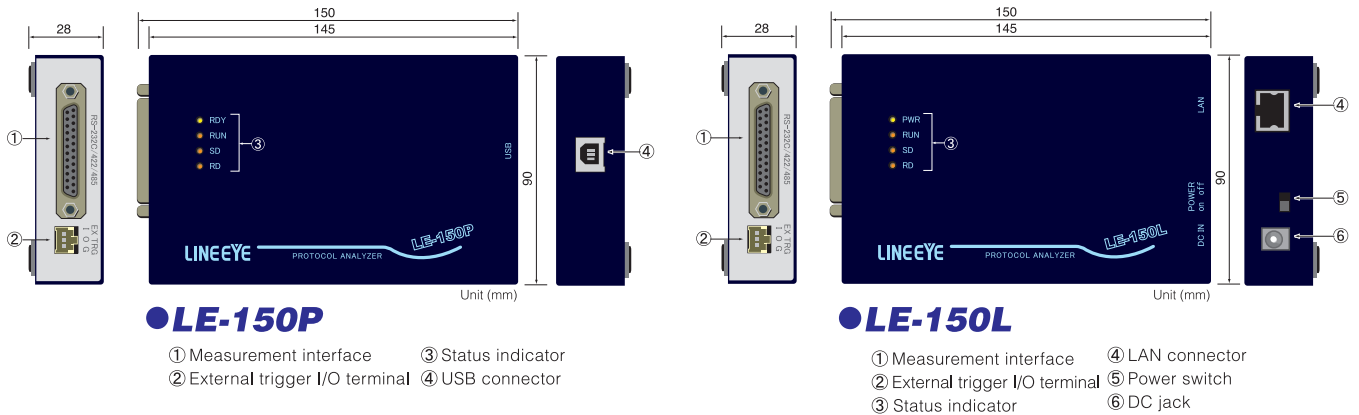


电脑连接型的 通信协议测试分析仪

LE-150P / LE-150L

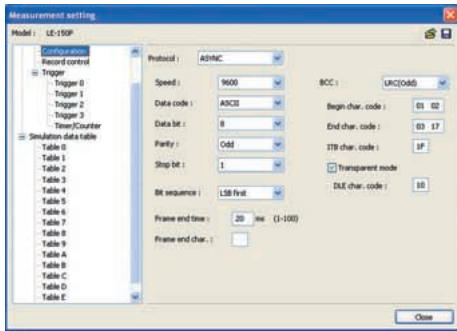
连接电脑使用的简易通讯协议分析仪。
有向硬盘连续记录等丰富的电脑支持，并实现了人手一台的低价格。

本产品为为测试同步通讯专门开发的通讯分析仪。它能以最快 250Kbps 以内的任意通讯速度进行在线监视、连续触发、时间分析等通讯分析功能、分析数据可以传送到电脑，并且向电脑硬盘长时间连续记录。

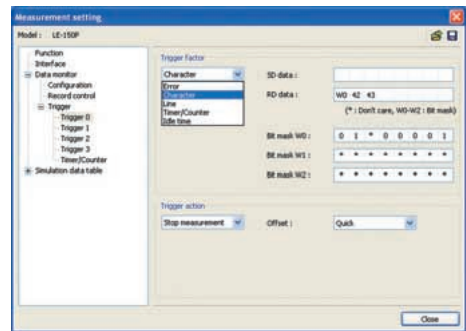


最快 250Kbps，对应任意传输速率。可以分析从低速到高速的任意波特率 *1。

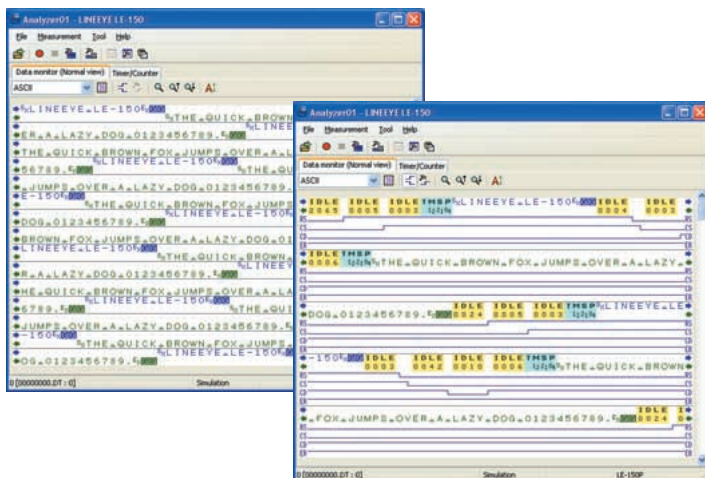
*1: 使用已取得专利的任意波特率技术



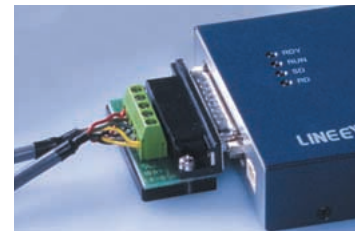
通讯现象目标捕获可以指定 4 组为止的特定条件和条件成立时的动作来进行触发，此外使用搜索功能可以短缩分析时间。



可以同时记录时间信息或控制线信息。通讯数据简单明了的输出到显示器，并且可以高精度的监测闲置时间或时间标记以及控制线变化。



标准配备 RS-232/422/485 的计测接口。使用可选件的 OP-5M 可以对应 2.5V/3.3V/5V 系 TTL 级别的通讯。



使用 LE-5TB 的画像



使用 OP-5M 的画像

电脑连接型的通信协议测试分析仪 LE-150P / LE-150L

规格指标

规格指标		LE-150P	LE-150L
计测接口		标准: RS-232C *1、RS-422/485 *2 可选: 2.5V/3.3V/5VTTL *3	
对应协议		同步、异步PPP 数据 [5, 6, 7, 8比特] +Parity [没有, ODD, EVEN, Mark, Space, MP *4] +Stop [1, 1.5, 2比特] *5	
传输速率		50bps ~ 250Kbps *6	
数据编码		ASCII,EBCDIC,JIS7,JIS8,Boudot,Transcode,IPARS,EBCD,EBCDIK,HEX	
比特送出顺序		LSB first、MSB first	
比特极性		普通极性、相反极性	
记录保存	容量	向电脑的硬盘以1M/2M/4M/8M比特的文件单位, 最多可指定1000个文件	
	方式	可以选择固定缓冲模式(记录到指定容量结束计测)和循环缓冲模式(只留下指定容量的最新数据记录结束点)	
记录保存		Parity、Fleming、break、LRC、CRC-16、CRC-ITU-T、CRC-6、CRC-12	
闲置时间计测		OFF(无记录)或者、时间间隔可指定为100mS、10mS、1mS。	
时间标记计测		OFF(无记录)或者、指定时间间隔为日时分、时分秒、分秒10m秒。	
线形状况计测		可以把RS, CS, ER, DR, CD, CI的逻辑信号和数据一起记录 *7	
触发功能	条件	指定种类的通讯错误、最大8字符的通讯数据列(可以指定don't care和bit mask), 接口信号线的逻辑, 计时器/计数器值的一致, 指定时间以上的闲置时间值, 外部信号	
	动作	测定停止(可以指定OFF SET)、计时器/计数器控制、触发条件的有效化/无效化、可以指定某数据列的发信	
外部触发输入输出端子		外部机器和触发输入输出(输入: 触发条件 输出: 条件一致时激活输出)	
搜索功能		指定种类的通讯错误、最大8字符的通讯数据列(可以指定don't care和bit mask), 指定时间以上的闲置时间和指定时刻的时间标记(可以指定don't care), 触发一致数据	
仿真功能		事先登录的16种发送数据列(合计8K比特)通过一次按键发送。可以变更DTE/DCE pin规格, 可以事先调整line/data的时间值、可以插入Parity Error	
转换保存		可以转换为文本形式或者CSV形式保存	
LED显示		RDY(USB准备结束)、RUN(测定中)、SD(发送数据)、RD(接收数据)	PWR(电源)、RUN(测定中)、SD(发送数据)、RD(接收数据)
电源		USB Bus power下工作 最大1.5W	DC9V 附带AC适配器
主机 尺寸重量		90(W) × 150(D) × 28(H) mm 约200g	
工作环境	PC	RAM推荐大于256MB、HDD5MB+空白的通讯日志记录区域的容量的PC/AT互换机 USB 1.1/2.0(FULL Speed)	
	OS	Windows 98SE / Me / 2000 / XP	
附带品		分析软件CD、USB数据线、DSUB25 pin用监视数据线	分析软件CD、LAN数据线、DSUB25 pin用监视数据线、AC电源

(*1) 对象的RS-232C为DSUB9 pin时需要可选项的监视数据线LE-259M1。

(*2) 没有附带RS-422/485用的连接数据线。请准备适合测定对象的数据线或购买终端台转换适配器LE-5TB。

(*3) 需要可选项的TTL Monitor probe Pod OP-5M。不能使用仿真功能。

(*4) Parity部可以作为Multiprocessor bit指定。

(*5) stop bit的1.5 bit 只在监视时对应。不能向仿真时的发送数据中设定stop bit的1.5 bit

(*6) 4位有效字符以内可以设定任意传输速率。

(*7) RS-422/485时不能记录。

(*8) 不附带外部触发终端的连接数据线。请自行准备适合该终端的转换器(DF1E-3P-2.5DS 制造商:HISERO电机)的Harness或购买可选项的3线Probe cable LE-3LP。



Read the instruction manual provided with the product carefully before use and be sure to operate the product according to the information given in the instruction manual. Using the product in ways not guaranteed in the manual, connecting the product to systems not within the specified ranges, or the modification of the product can cause trouble and damage. LINEEYE CO., LTD. will assume no responsibility whatsoever for trouble or damage arising because of unauthorized ways of use.

● All brand names and product names mentioned in this catalog are trademarks or registered trademarks of respective companies. ● Specifications and designs of products listed in this catalog are as of February 2007, and are subject to change without notice for improvement. ● Colors of actual products may differ slightly from those listed due to printing condition. ● This catalog may not be reprinted or duplicated, in part or in whole. ©2007 by LINE EYE CO., LTD.



LINEEYE CO., LTD.

■ 日本 京都市南区唐橋西平垣町 39-1 丸福 Bldg. 5F

TEL: 81-75-693-0161 FAX: 81-75-693-0163

http://www.lineeye.com.cn/

E-mail: info@lineeye.co.jp



※LINEEYE CO., LTD. is a venture company founded by electronic equipment development members of the former Sekisui Chemical Co., LTD. with investment from the Sekisui Venture Fund.



Printed on 100% recycled paper.

Printed in Japan

L-07203C/LE®