



Solutions for Science
since 1875

LCMS-2020

岛津高效液相色谱质谱联用仪



Seeing is Believing

UFscanning

高速扫描速度15,000Da/sec

UFswitching

高速切换正负极性时间仅为15msec

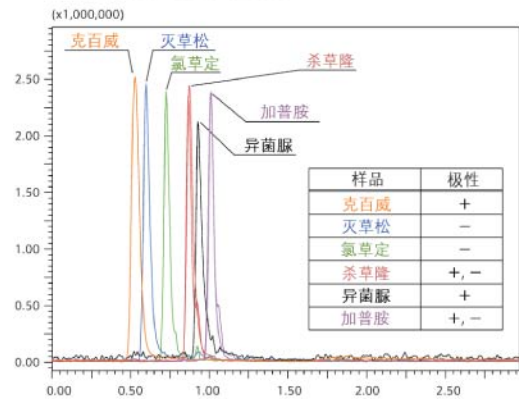
UFsensitivity

卓越的高灵敏度对应超快速分析

UFLC-MS测定

超快速切换和超快速扫描的必要性。

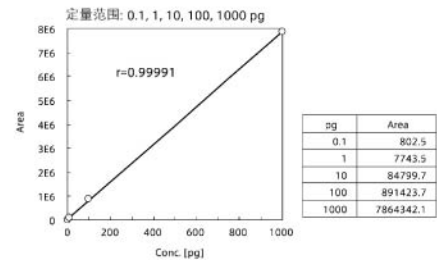
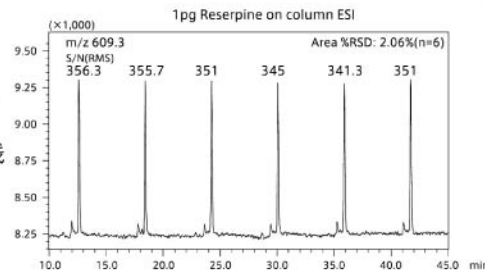
如在1分钟内洗脱6种组分的超快速分析中，需要超快速测定。UF-switching和UF-scanning功能，使这样的超快速质谱测定变为可能。



UFsensitivity

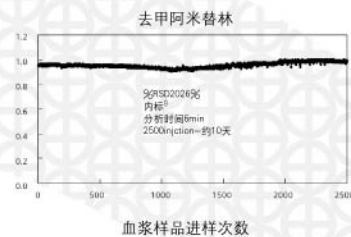
卓越的高灵敏度对应超快速分析

采用了新开发的离子光学系统和新的Q阵列，实现了卓越的灵敏度、重现性和宽线性范围。



稳定性

在血浆中添加样品，加入乙腈，离心除蛋白后，在10天中，连续进样1 μ L。其结果重现性为2.26%，证明了出色的长期稳定性。



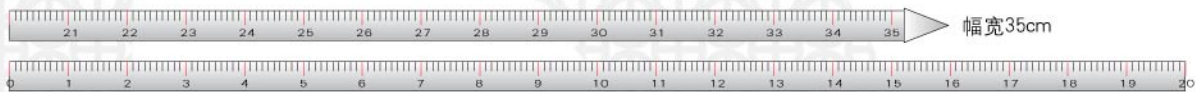
维护简便

从离子源向真空部导入样品的DL (Desolvation Line: 除溶媒单元) 的安装与拆卸，可以在不打破真空的状态下实施，因此，大幅提高了维护作业的效率。



连续分析后的离子源

幅宽35cm的省空间设计



北京
电话: (010)8525-2310/2312
上海
电话: (021)2201-3888
沈阳
电话: (024)2383-6735

乌鲁木齐
电话: (0991)589-0271/0272
昆明
电话: (0871)315-2987
南京
电话: (025)8689-0278

成都
电话: (028)8619-8421/8422
广州
电话: (020)8710-8603
西安
电话: (029)8838-6016
<http://www.shimadzu.com.cn>

深圳
电话: (0755)8340-2852
重庆
电话: (023)6380-6057/6058
武汉
电话: (027)8555-7910
用户服务热线电话: 800-8100439
400-6500439