

技术数据概要



	M4C 250 G3-E	M4C 750 G3-ER	M4R 250 G3-Jom
试验载荷	9.8 - 2450牛 (1-250千克力)	29 - 7350牛 (3-750千克力)	9.8 - 2450牛 (1-250千克力)
工件允许最大高度	205 mm	160 mm	205 mm
最大喉深	190 mm	190 mm	190 mm
工件允许最大重量	20 kg	20 kg	20 kg
试验砧台			
驱动 (Z轴)	直流电动机	直流电动机	直流电动机
横向载物台驱动 (XY轴)	由步进电机控制	由步进电机控制	由步进电机控制
尺寸	505 x 150 mm	505 x 150 mm	505 x 150 mm
行程 (XY轴)	350 x 140 mm	350 x 140 mm	350 x 140 mm
圆锥支撑			
内孔直径	18 mm	19 mm	8 mm
支撑外径	28 mm	30 mm	15 mm
摄像头和照明			
高分辨率 1/2" 摄像头	1024 x 1280 像素	1024 x 1280 像素	-
可用镜头	40x / 70x / 130x / 320x / 640x / 1200x	50x / 70x / 130x / 320x / 640x / 1200x	-
全景摄像头 (视场)	约 100 x 140 mm	约 100 x 140 mm	-
LED照明	0 - 12 mA	0 - 12 mA	-
软件			
软件	ecos BASIS ecos IMAGE ecos MULTIPLE TEST SPEC.	ecos BASIS ecos IMAGE ecos MULTIPLE TEST SPEC.	ecos BASIS ecos JOMINY
软件 (可选)	ecos HOST ACCESS STAND. ecos HOST ACCESS OPEN ecos CHD-C	ecos HOST ACCESS STAND. ecos HOST ACCESS OPEN ecos CHD-C	ecos HOST ACCESS STAND. ecos HOST ACCESS OPEN ecos JOMINY MULTIPLE TEST
尺寸			
试验机 (宽 x 高 x 深)	280 x 1055 x 720	280 x 1055 x 720	280 x 1055 x 720
试验机底座	750 x 465 x 720	750 x 465 x 720	750 x 465 x 720
重量 (试验机)	约 200 kg	约 200 kg	约 200 kg
电气接线			
电源	230~1/N/PE 110~1/N/PE	230~1/N/PE 110~1/N/PE	230~1/N/PE 110~1/N/PE
主电源电压最大偏差	+6/-10 %	+6/-10 %	+6/-10 %
频率	50/60 Hz	50/60 Hz	50/60 Hz
功率消耗	最大 600 W	最大 600 W	最大 600 W
保险丝额定值 230 V	2.5 A/T	2.5 A/T	2.5 A/T
保险丝额定值 110 V	5 A/T	5 A/T	5 A/T

机器附符合CE标准的安全防护装置。

EMCO-TEST

您的安全保障

EMCO-TEST Prüfmaschinen GmbH

A-5431 Kuchl-Salzburg / Austria • Brennhoflehen-Kellau 174
电话: +43 62 44 20 4 38, 传真: +43 62 44 20 4 38-8
电邮: office@emcotest.com, 主页: www.emcotest.com

中国区域独家代理

Struers

司特尔(上海)国际贸易有限公司

中国上海市杨浦区大连路970号, 海上海9号楼702室, 邮编: 200092
电话: +86(21)5228 8811, 传真: +86(21)5228 8821
电邮: struers.cn@struers.dk, 主页: www.struers.com



图：不带圆锥支撑的M4C 250 G3-E

M4C 250 G3-E
M4C 750 G3-ER
M4R 250 G3-Jom

**带横向自动
载物台的
全自动硬度
试验机**

EMO TEST

您的安全保障

4重试验专家经验!



1 全自动多样品测试系统

- 可同时测量15个钢棒的硬度
- 使用软件为具体样本设计样本盒
- 在HV 100范围内，不需要圆锥支撑即可进行全自动测试
- 预先定义的试验点位置
- 可变的样品数目



2 6个端淬样本测试平台

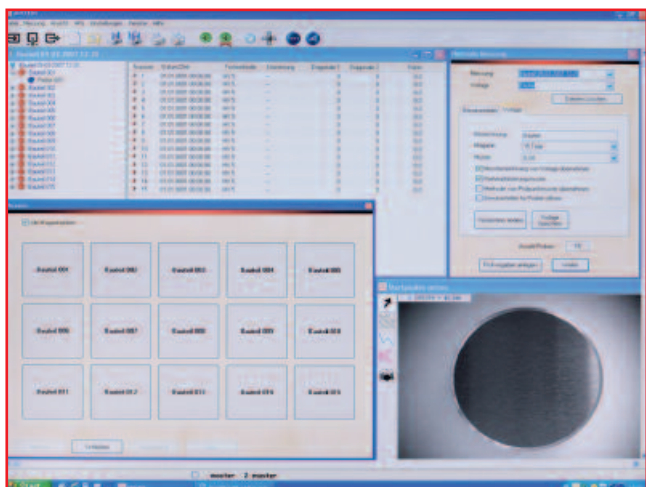
- 同时进行6个端淬样品评估
- 可根据工业标准自由地设定测试序列点
- 正面试验完成后，所有样品翻转并对后面进行试验
- 提供两个系列的评估报告，包括平均值

易于操作

凭借先进的软件解决方案，EMCO-TEST硬度试验机解决了重复测量精度不足的问题。通过用软件控制硬度试验设备和高性能图像分析系统的运行，我们保证提供最高精度的测量和压痕评估。我们的设备可以根据你的需要，提供自定义试验程序，从设定具体试验点和全自动试验程序，一直到确定坐标系中的特定试验点。利用其成像和归档功能，Ecos为用户提供了不计其数的试验程序和测量顺序改进

可能性以及实际效果。

- 可以自由地定义和选择具有不同用户权限的操作员组群
- 读数和试验系列的统计评估
- 手动重复压痕测量



可以明确创建多个样本测试程序

测量转塔台



5重压头和镜头测量转塔台使操作员能够进行多种不同试验方法的全自动试验。

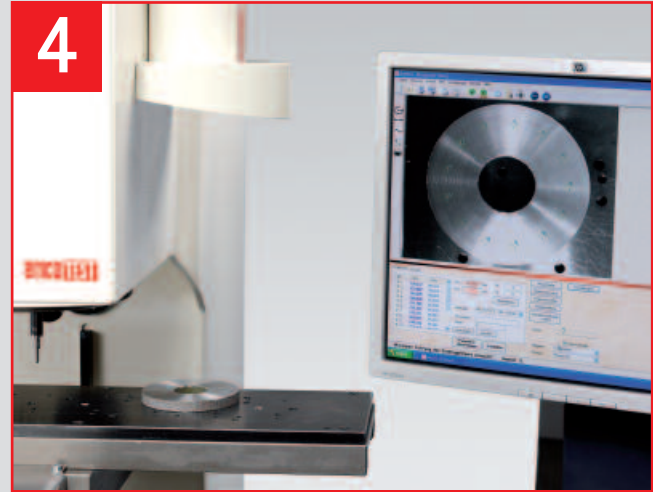
包含在M4C 750 G3-ER中

日常、多功能、灵活的试验



高度不同的多个样品测试

- 可同时进行10块钢材切片的硬度试验
- 可使用试验点编辑器设定试验点
- 通过圆锥支撑感应样本高度
- 在HBW 2.5/187.5内，可进行全自动试验程序
- 以报告形式提供试验结果



实时图像全景摄像头

高分辨率实时图像全景摄像头的镜头可以获得约100 × 140mm工件宏观视图。另外，此技术优势还确保了试验点、试验型式和试验系列的轻松设置及保存。全景图像可以包含在试验报告中。

可用试验方法

维氏

EN ISO 6507, ASTM E-92

- HV 1
- HV 2
- HV 3
- HV 5
- HV 10
- HV 20
- HV 30
- HV 50
- HV 100

洛氏

EN ISO 6508, ASTM E-18

- HRA
- HRB
- HRC
- HRD
- HRE
- HRF
- HRG to HRV
- HR15-N/T/W/X/Y
- HR30-N/T/W/X/Y
- HR45-N/T/W/X/Y

布氏

EN ISO 6506, ASTM E-10

- HBW 1/1 - 2.5
- HBW 1/5
- HBW 1/10
- HBW 1/30
- HBW 2.5/6.25
- HBW 2.5/15.62
- HBW 2.5/31.25
- HBW 2.5/62.5
- HBW 2.5/187.5
- HBW 5/25
- HBW 5/62.5
- HBW 5/125
- HBW 5/250
- HBW 5/750

努氏

ISO 4545, ASTM E-384

- HK 1

塑料试验

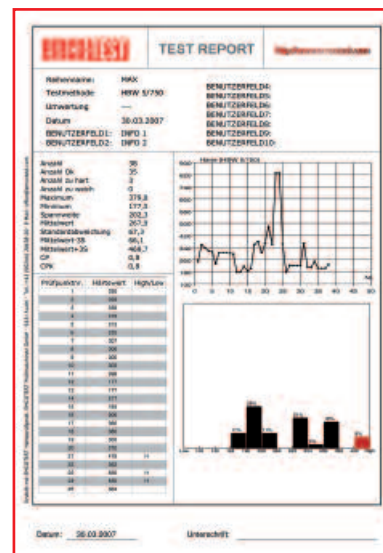
EN ISO 2039-1 (DIN 53456)

- 球压入硬度

■ M4C 250 G3-E ■ M4C 750 G3-ER ■ M4R 250 G3-Jom

数据管理

要符合现代质量保证标准，您的中央数据库中须提供有试验结果。EMCO-TEST软件解决方案使得所有硬度试验数据都可以用ASCII格式显示，从而使多种应用的处理和归档成为可能。



- 协议生成器，用来创建试验报告
- 导出功能，通过可自由定义的数据字段实现与其他应用程序之间的导出/导入操作
- 设置结果数据库、统计评估和读数变化记录