



M5C 030/300 G3

第三代通用 硬度试验机

EMECO·TEST

您的安全保障

主机:

通用型硬度试验机, 适用于标准测试方法。

布氏硬度, 符合EN ISO 6506/ ASTM E 10标准; 维氏硬度, 符合EN ISO 6507/ASTM E92标准; 洛氏硬度, 符合EN ISO 6508/ASTM E18标准

可通过逐渐增加线形比例的方法非常容易地测量布氏硬度和维氏硬度压痕。

自动聚焦。

测试载荷范围: 196–29400N。

机体采用铸铁制成, 并采用了人机工程学设计。

可通过手动轮 (M5C 030 G3) 或者电动机驱动 (M5C 300 G3), 测试载物台的运动。

通过位移传感器, 闭合回路及机器软件得到的电子试验力。

可通过操作触摸LCD屏选择测试方法、公差极限及测试周期。

可手动更换电动机驱动的转塔台上的物镜和压头。

根据所选测试方法, 软件可存储样品在LED照明、自动照明及对比度调整下的数据 (对于很多材料表面重要)。

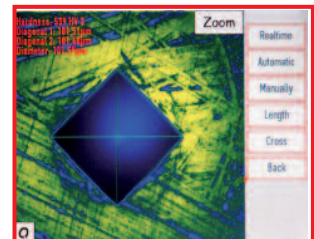
按EN ISO 18265 (DIN 50150) 进行硬度值换算。

软件具有对大量数据进行管理 (输入/输出功能) 的功能以及统计功能。

随着新一代M5C硬度试验机的问世, 可简便地完成对部件的不定期测试。

第三代硬度试验机的优点:

- 优化的用户指南和直观式菜单—操作简便。
- 可通过下拉菜单在所有设置间进行选择。
- 硬度试验机可以自动保存测试参数和测试结果。
- 通过高效的输入和输出功能, 结构数据的管理明朗化。
- 通过USB接口可打印报表。
- 可根据不同的授权, 选择用户群。
- 与ecos软件系统兼容。



技术数据:

TFT LCD 监视器 8.4寸, 170 × 130毫米, 800 × 600像素。

操作触摸屏上操作元件醒目, 排列整齐。

LCD屏幕显示了通过自动图像分析后的测试压痕 (例如, 维氏硬度和布氏硬度), 可以用做为所有的对话框提示对话、设置和说明事项的平台, 而且可以显示洛氏硬度测试值

系统集成了一个高分辨率的1/2寸的摄像头, 1280 × 1024像素。

所有目标 (根据测试方法可以存储) 的LED灯光亮度可以调节。

为了与PC计算机或者网络之间进行数据传递, 设有2个USB接口, 1个RS232串行接口和一个RJ45 100MBit网络接口 (以太网)。

可以通过USB接口连接打印机打印结果报告 (无需另外的PC计算机, 直接从硬度试验机上进行打印输出)。

物镜的放大倍数: 18 × /35 × /70 × /130 ×

测试高度和 最大测试高度: 415毫米 – M5C 030 G3 最大装载高度: 280毫米 – 两种

装载高度: 最大测试高度: 500毫米 – M5C 300 G3

电源: 230伏/50/60赫兹

110伏/50/60赫兹

EMCO-TEST

您的安全保障

EMCO-TEST Prüfmaschinen GmbH

A-5431 Kuchl-Salzburg/Austria • Brennhoflehen-Kellau 174

电话: +43 62 44 20 4 38, 传真: +43 62 44 20 4 38-8

电邮: office@emcotest.com, 主页: www.emcotest.com

中国区域独家代理

Struers

司特尔(上海)国际贸易有限公司

中国上海市杨浦区大连路970号, 海上海9号楼702室, 邮编: 200092

电话: +86(21)5228 8811, 传真: +86(21)5228 8821

电邮: struers.cn@struers.dk, 主页: www.struers.com