

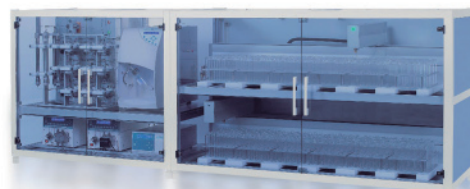


SEPBOX 系列特点

- 提供在线 HPLC-SPE-HPLC 串接技术
- 处理固体或液体进样
- 适合高通量筛选天然活性化合物
- 操作直观，界面简易

SEPIATEC SEPBOX

二维高通量分离制备色谱系统



中国总代理：



www.nikyang.com

info@nikyang.com



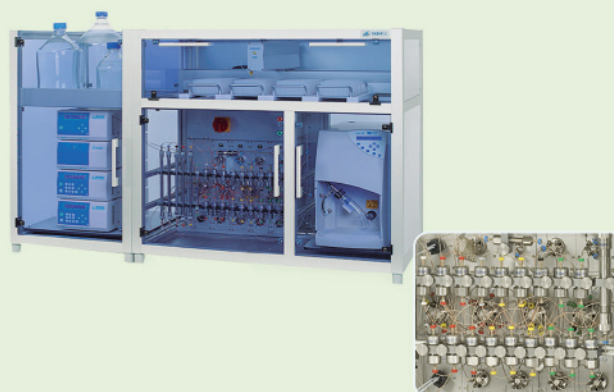


全自动二维分离制备

Sepbox 采用专利技术，并将高效液相色谱 (HPLC) 和固相萃取 (SPE) 组合在一起，根据用户需要而配置不同制备级别的系统，为处理大批量馏份筛选提供了高效、可靠的平台。它主要适用于天然复杂提取物（例如中草药等天然产物）的全自动分离制备，通过 HPLC 与 SPE 的互相结合，显著提高了纯化过程的速度，其采用二维自动分离、纯化及专业软件操控，高通量筛选纯度较高的馏份，用于结构解析、活性化合物遴选等，为解决天然产物分离的瓶颈提供快速有效的工具，从而加速药物研发进程。

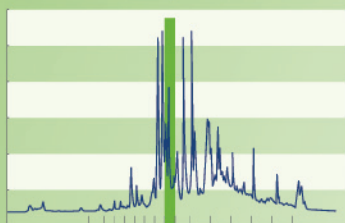
SEPBOX 2D-250

设计适合小型复杂化合物的制备分离和纯化，一次最多可以处理 250mg 提取物。体积小，操作简单，是高通量筛选天然产物活性成分的高效平台。

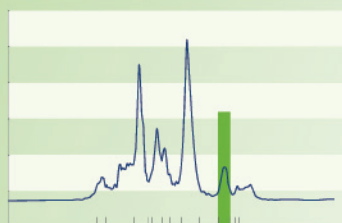


SEPBOX 的馏份纯度

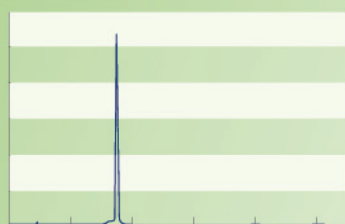
1. SEPBOX: 第一维分离



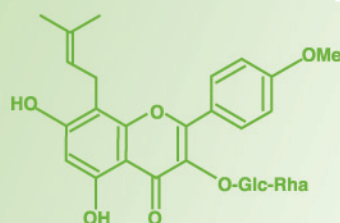
2. SEPBOX: 第二维分离

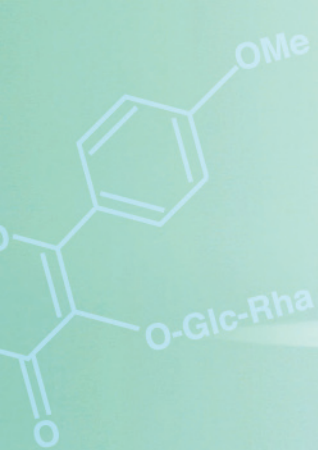


3. HPLC 检测



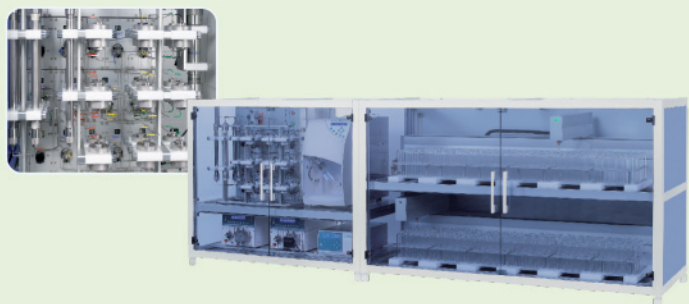
4. 结构解析





SEPBOX 2D-2000

专为中型复杂化合物的制备分离和纯化，一次最多可以处理 2,000mg 提取物。结构紧凑，灵活简便，馏份量完全满足后续分析需要。



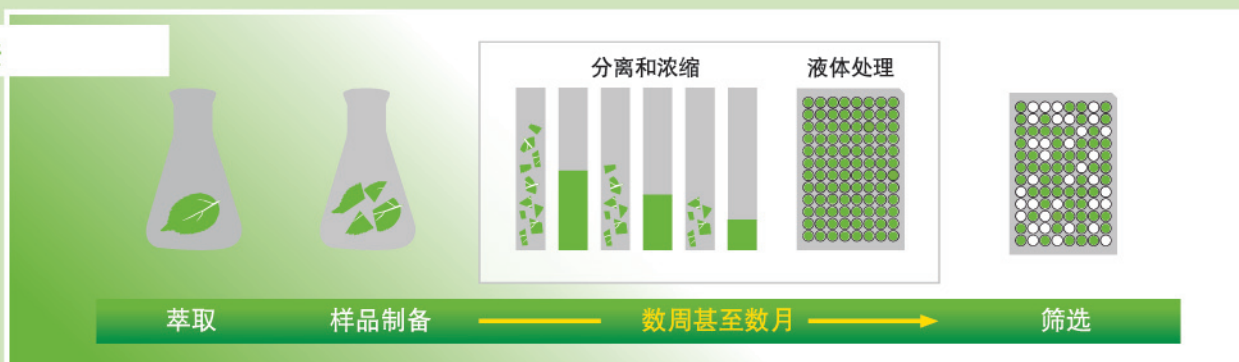
SEPBOX 2D-5000

适合大进样量工作，一次最多可以处理 5,000mg 提取物。馏份二次富集后，几乎不含水和缓冲液，可立即进行下一步处理。提供大量足够的化学体，方便用于结构解析、筛选不同目标物和建立不同的库。



SEPBOX 与传统方法的对比

传统方法



SEPBOX 全自动过程





技术参数

	SEPBOX 2D-250	SEPBOX 2D-2000	SEPBOX 2D-5000
操作模式	非极性至中性 (极性配置为选项)		
进样量	最多 250 毫克提取物	最多 2,000 毫克提取物	最多 5,000 毫克提取物
制备 HPLC 泵	2 个	2 个	4 个
柱子	1 根进样柱， 1 根主分离柱， 3 根二次分离柱 (另 3 根极性柱为选项)		
	共 18 根捕获柱， 15 根捕获柱 (另 3 根极性柱为选项)	共 18 根捕获柱， 15 根捕获柱 (另 3 根极性柱为选项)	共 28 根捕获柱， 25 根捕获柱 (另 3 根极性柱为选项)
检测器	1 个紫外检测器 (ELSD 检测器为选项)	1 个紫外检测器 (ELSD 检测器为选项)	2 个紫外检测器 1 个 ELSD 检测器
馏分收集	12 组微孔板收集器， 48 瓶 / 架， 最多 6 ml / 瓶， 多达 576 个馏份	12 个架子， 48 瓶 / 架， 最多 60 ml / 瓶， 多达 576 个馏份	12 个架子， 48 瓶 / 架， 最多 60 ml / 瓶， 多达 576 个馏份
收集模式	基于时间和峰	基于时间和峰	基于时间和峰 (基线收集为选项)
阀系统数量	13 个	14 个	53 个
软件	Sepbox 控制软件		