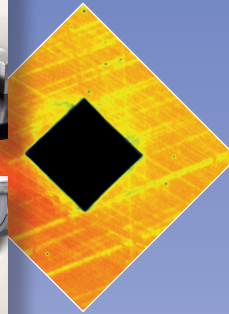


Duramin-A2500E



带有传感器加载技术的通用硬度计，可进行维氏、努氏、布氏、洛氏及表面洛氏硬度测试



- 第2摄像头（全景摄像头）使测试点的定位更为容易
- 5位转塔台使压头及物镜（可选）的转换更为容易

自动测量

Duramin-A2500E是一款采用微处理器进行控制的通用硬度计，专门设计用于实验室或品质工作站。使用Duramin-A2500E可在压痕测量过程中消除来自操作者方面的影响。Duramin-A2500E通过个人计算机进行操作，其采用最先进的软件算法来自动执行压痕测量。全自动测量周期意味着透镜与压头的自动转换，从而可消除导致机器对齐不准的最主要根源。通过使用Duramin-A2500E可消除操作者的影响，从而确保了最高的重复性。

应用范围宽广

Duramin-A2500E融入了最新的传感器加载技术。传感器与“闭环”技术的结合可保证精度最高，且可使您对载荷的应用进行更精确的监视和控制。由于具有高达250/750 kgf的扩展测试载荷范围，一台单独的Duramin-A2500E可取代下列所有单功能机器：
- 维氏硬度计（1-100 kgf）
- 布氏硬度计（HBW 1/2.5 kgf - HBW 250/750 kgf）
- 洛氏硬度计（60, 100 及 150 kgf）
- 表面洛氏硬度计（15, 30 及 45 kgf）
- 努氏硬度计（1 kgf）

超大电动XY载物台

通过大型自动化电动XY载物台可自动执行渗层深度（Eht），Rht及氮化深度（Nht）测试。XY载物台尺寸为505 x 150 mm，可沿X方向进行350 mm定位，沿Y方向进行140 mm定位。Duramin-A2500E可采用有机玻璃壳和安全包封（可选）进行供货。

电动高度调节

由于具有电动XY载物台，最大测试高度可达205 mm（对于DURER而言，为160 mm）。可采用电动高度调节在工件不同的高度上对多个点进行自动测量。简单地向上移动XY平台，直到锥形支撑接触到工件为止。

全景摄像头

第2全景摄像头可使您对整个工件表面进行观察，通过几次鼠标点击，您就可以很容易地选定测试点。除此之外，您还可将第2摄像头中的宏观图片纳入报告，以方便鉴定和观察。

自动硬化层深度评估软件

包括全自动图像分析，压痕测量及硬化层深度评估软件。高度自动化使得无人操作成为现实，这可将技术员解放出来以便于

他们执行其他任务并消除操作者人为影响。ecos软件可根据规范（如3个对角线宽度）自动计算压痕之间的间距，以确保压痕之间的间隔完美及CHD-曲线的更精确投射。除此之外，可对Duramin-A2500E进行编程，当指定的硬度达到时可自动停止于设定的位置。ecos软件包括一个报告编辑器，通过它可生成包含统计数字和硬化层深度评估相关信息的定制型报告。

自动化5位转塔台

Duramin-A2500E的自动化转塔台具有5位方位（已申请专利），可使您方便地使用各种不同的测试方法而无需手工转换压头与物镜。



司特尔(上海)国际贸易有限公司
 中国上海市杨浦区大连路970号
 海上海9号楼702室
 邮编: 200092
 电话: +86 (21) 5228 8811
 传真: +86 (21) 5228 8821
 struers.cn@struers.dk

Struers A/S
 Pederstrupvej 84
 DK-2750 Ballerup, Denmark
 Phone +45 44 600 800
 Fax +45 44 600 801
 struers@struers.dk

DEUTSCHLAND
Struers GmbH
 Karl-Arnold-Strasse 13 B
 D-47877 Willich
 Telefon +49(0)2154 486-0
 Telefax +49(0)2154 486-222
 verkauf.struers@struers.de

ÖSTERREICH
Struers GmbH
 Zweigniederlassung Österreich
 Ginzkeyplatz 10
 A-5020 Salzburg
 Telefon +43 662 625 711
 Telefax +43 662 625 711 78
 stefan.lintschinger@struers.de

SCHWEIZ
Struers GmbH
 Zweigniederlassung Schweiz
 Weissenbrunnstrasse 41
 CH-8903 Birmensdorf
 Telefon +41 44 777 63 07
 Telefax +41 44 777 63 09
 rudolf.weber@struers.de

CZECH REPUBLIC
Struers GmbH
 Organizační složka
 Havlíčkova 361
 CZ-252 63 Roztoky u Prahy
 Tel: +420 233 312 625
 Fax: +420 233 312 640
 david.cernicky@struers.de

POLAND
Struers Sp. z o.o.
 Oddział w Polsce
 ul. Lirowa 27
 PL-02-387 Warszawa
 Tel. +48 22 824 52 80
 Fax +48 22 882 06 43
 grzegorz.uszynski@struers.de

HUNGARY
Struers GmbH
 Magyarországi fióktelep
 Puskás Tivadar u. 4
 H-2040 Budaörs
 Phone +36 (23) 428-742
 Fax +36 (23) 428-741
 zoltan.kiss@struers.de

SINGAPORE
Struers A/S
 627A Aljunied Road,
 #07-08 BizTech Centre
 Singapore 389842
 Phone +65 6299 2268
 Fax +65 6299 2661
 struers.sg@struers.dk

JAPAN
Marumoto Struers K.K.
 Takara 3rd Building
 18-6, Higashi Ueno 1-chome
 Taito-ku, Tokyo 110-0015
 Phone +81 3 5688 2914
 Fax +81 3 5688 2927
 struers@struers.co.jp

CHINA
 Struers Ltd.
 Office 702 Hi-Shanghai
 No. 970 Dalian Road
 Shanghai 200092, P.R. China
 Phone +86 (21) 5228 8811
 Fax +86 (21) 5228 8821
 struers.cn@struers.dk

USA
Struers Inc.
 24766 Detroit Road
 Westlake, OH 44145-1598
 Phone +1 440 871 0071
 Fax +1 440 871 8188
 info@struers.com

CANADA
Struers Ltd.
 7275 West Credit Avenue
 Mississauga, Ontario L5M 5M9
 Phone +1 905-814-8855
 Fax +1 905-814-1440
 info@struers.com

SWEDEN
Struers A/S
 Smältvägen 1
 P.O. Box 11085
 SE-161 11 Bromma
 Telefon +46 (0)8 447 53 90
 Telefax +46 (0)8 447 53 99
 info@struers.dk

FRANCE
Struers S.A.S.
 370, rue du Marché Rollay
 F- 94507 Champigny
 sur Marne Cedex
 Téléphone +33 1 5509 1430
 Télécopie +33 1 5509 1449
 struers@struers.fr

NETHERLAND/BELGIE
Struers GmbH Nederland
 Electraweg 5
 NL-3144 CB Maassluis
 Tel. +31 (0) 10 599 72 09
 Fax +31 (0) 10 599 72 01
 glen.van.vugt@struers.de

BELGIQUE (Wallonie)
Struers S.A.S.
 370, rue du Marché Rollay
 F- 94507 Champigny
 sur Marne Cedex
 Téléphone +33 1 5509 1430
 Télécopie +33 1 5509 1449
 struers@struers.fr

UNITED KINGDOM
Struers Ltd.
 Unit 25a
 Monkspath Business Park
 Solihull
 B90 4NZ
 Phone +44 0121 745 8200
 Fax +44 0121 733 6450
 info@struers.co.uk

IRELAND
Struers Ltd.
 Unit 25a
 Monkspath Business Park
 Solihull
 B90 4NZ
 Phone +44 (0)121 745 8200
 Fax +44 (0)121 733 6450
 info@struers.co.uk

规格

Duramin-A2500E
 Duramin-A2500ET

带有传感器加载技术的通用硬度计, 可进行维氏、努氏、布氏、洛氏及表面洛氏硬度测试。载荷范围扩展至9.81 N – 2450 N 或 29 N – 7350 N*。CCD摄像头, 自动聚焦, 第2台CCD摄像头, 100x140 mm转头或5位转塔台, 可自动进行物镜及压头的转换。全自动测量及硬化层深度评估软件。505x150 mm尺寸的电动平台, 350x140 mm行程。电动高度调节XY平台。

支撑平台尺寸为 (高度) 465 mm x (宽度) 750 mm x (深度) 700 mm。物镜与压头分别订货。额外的ecos软件模块可选。个人计算机与监视器为必需, 但并不包含在其中。

技术规范	Duramin-A2500E	Duramin-A2500ET
测试载荷范围	9.81N (1 kg) 到 2450 N (250 kg)	29 N (3kg) 到 7350 N (750 kg)
预加载荷 (洛氏)	29 N (3 kg)	98 N (10 kg)
可选压头	维氏, 布氏 (1, 2.5 及 5 mm), 洛氏, 努氏*	
可选物镜	40x, 70x, 130x, 320x, 640x, 1200x 总放大率	
光源	可调 LED	
测试高度	205 mm (8.07")	160 mm (6.30")
弯喉深度	190 mm (7.48")	
XY载物台尺寸	505 mm (19.88") x 150 mm (5.91")	
XY行程	350 mm (13.78") x 140 mm (5.51")	
最大样品重量	20 kg (44.48 lb.)	
电源	1 x 110-230 V, 50-60 Hz	
功率消耗	最大为 600 W	
尺寸: 高 x 宽 x 深, 含支撑台	1520 x 750 x 720 mm (59.84" x 29.53" x 28.35")	
重量, 含支撑台	大约 200 kg (444.0 lb.)	
符合标准	维氏: DIN EN 6507, ASTM E92, (HV 1 / HV 3 - HV 100), JIS Z 2251 布氏: DIN EN ISO 6506, ASTM E10 (HBW 1 - HBW 250 / HBW 5 - HBW 750) 洛氏: DIN EN ISO 6508, ASTM E18 努氏: DIN EN ISO 4545, ASTM E384 (HK 1)* 表面洛氏: ISO 2039-1 (DIN 53456)	

*仅适用于 DUREE ** 仅适用于 DURER

附件

压头

带有1 mm硬质合金球的布氏压头, 具有 MPA 认证证书
 带有2.5 mm硬质合金球的布氏压头, 具有 MPA 认证证书
 带有5 mm硬质合金球的布氏压头, 具有 MPA 认证证书
 努氏金刚石压头, 具有 MPA 认证证书
 洛氏金刚石压头, 具有 MPA 认证证书
 带有1/16"硬质合金球的洛氏压头, 具有 MPA 认证证书
 带有1/8"硬质合金球的洛氏压头
 带有1/4"硬质合金球的洛氏压头
 带有1/2"硬质合金球的洛氏压头
 适用于>HV0.01的维氏金刚石压头, 具有 MPA 认证证书
 适用于>HV5的维氏金刚石压头, 具有 MPA 认证证书

物镜

含LED灯的40x物镜。适合与转体结合使用 (适用范围 HBW 5/62.5–750.)
 含LED灯的70x物镜。适合与转体结合使用 (适用范围 HV 50–100, HBW 2.5/15.62–187.5)
 130x物镜, 不含LED灯 (适用范围 HV 20–100, HBW 1/2.5–30.)
 320x物镜, 不含LED灯 (适用范围 HV 3–20.)
 640x物镜, 不含LED灯 (适用范围 HV 1–3.)
 1280x物镜, 不含LED灯 (适用范围 HV 1.)
 50x 物镜, 与自动转塔台结合使用 (适用范围 HBW 5/62.5–750.)
 05836904
 69x 物镜, 与自动转塔台结合使用 (适用范围 HV 50–100, HBW 2.5/15.62–187.5.)
 LED灯, 适用透镜: HOVIA, HOVIB, HOVIC, HOVID.

试样夹具

适用于试样的平面平行水平测量
 适用于30 mm / 1/4" 直径单个试样夹持
 适用于40 mm / 1/2" 直径单个试样夹持
 适用于50 mm / 2" 直径单个试样夹持
 适用于夹持6个30 mm / 1/4" 直径的试样
 适用于夹持6个40 mm / 1/2" 直径的试样
 适用于夹持4个50 mm / 2" 直径的试样
 开口为36 mm, 宽度为 42 mm 的标准台钳
 通用台钳, 可旋转或倾斜, 需要水平台 (HARLE)
 适用于通用台钳的水平测量装置
 末端淬透性试验 (Jominy Test) 的夹持装置

附加软件模块

ecos Jominy软件模块, 适用于根据DIN 50191/ISO 642进行末端淬透性试验 (Jominy Test)
 ecos Jominy多用试样, ecos JOMINY软件的附加模块, 用于对多达6个末端淬透性试验 (Jominy Test) 试样进行评估

产品编码	目录号
DUREE	E5636419
DURER	E5636619

产品编码	目录号
------	-----

HABON	05646904
HABTO	05646905
HABFI	05646911
HAKNE	05646903
HAROC	05646906
HAROB	05646907
HAROE	05646924
HAROL	05646925
HAROR	05646926
HAVIL	05646913
HAVIH	05646914

HOTIA	05836901
HOTIB	05836902
HOVIA	05636903
HOVIB	05636904
HOVIC	05636905
HOVID	05636906
HOTID	

HOTIE	05836905
HOLED	05636937

HAIQU	05656981
HAI AF	05656982
HAI TO	05656983
HAMQU	05656985
HAMAF	05656986
HAMTO	05656987
HARST	05656909
HARUN	05656910
HARLE	05656911
HAJOM	05636943

DUSJI	05636108
-------	----------

DUSMI	05636109
-------	----------

本着持续改进产品的宗旨, 司特尔进行产品改进时保留不另行通知的权利。