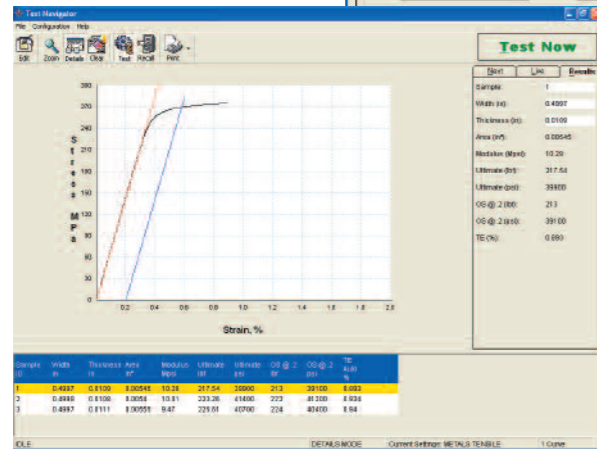
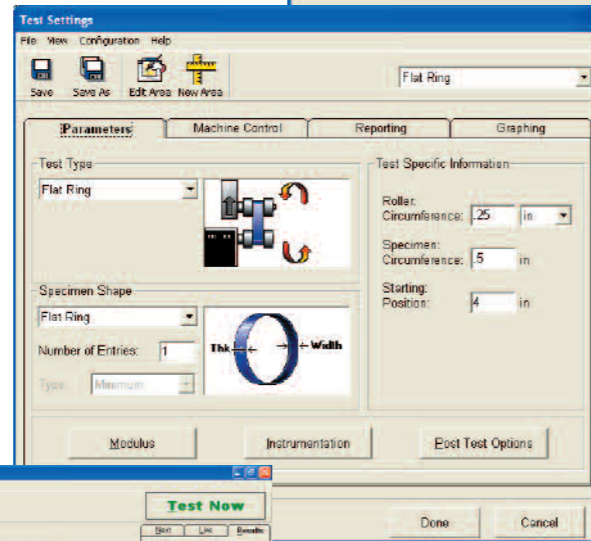
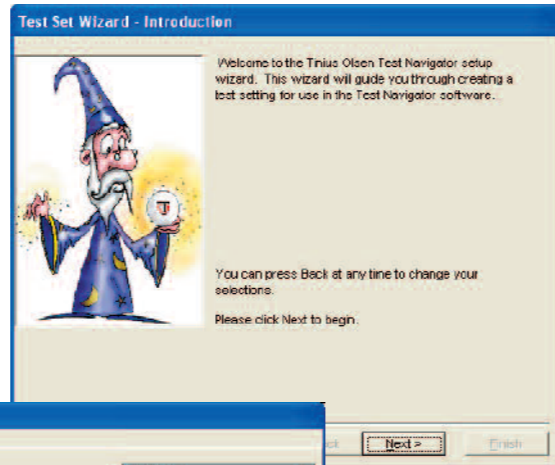


软件

凭借我们长期为不同类型测试问题提供解决方案的经验，天氏欧森能提供一个适用于测试金属、纸张、合成物、聚合物、橡胶、纺织或部件等材料的全方位的测试软件，目的使测试更简单、精确和有效。通过与全球客户的紧密合作，天氏欧森的软件已远超过单一应用设计的基本模块，取而代之的是集成化设计。

在多个主要的功能中，最重要的软件可以按需要量身设定用作采集/整理数据或控制仪器的测试参数。天氏欧森的应用软件专门用来数据采集、分析和紧密闭环控制我们提供的伺服系统或四象限的马达测试仪器。天氏欧森所有版本的专业应用软件都备有完善的标准功能，可以提高生产力，并令客户可以建立、存取及使用强大的材料测试数据库：

- 使用最新的数据库
- 量身制作客户需要的测试报告
- 标准SPC程序可绘画出X-bar, R及频数分布/柱状图
- 可调用、重组及重编绘曲线图表
- 可调用分布在不同测试模式的数据
- 用户自定的仪器参数及控制设定



Tinius Olsen

高强度落地式 电子万能材料试验机



SDL Atlas Ltd. 锡莱亚太拉斯(深圳)有限公司

深圳: 深圳市南山区高新中区西深健大厦一楼(东南面)及二楼 邮编: 518057
 电话: 86 (755) 2671 1168 传真: 86 (755) 2671 1337
 电邮: info@sdlatlas.com.cn 网址: http://www.sdlatlas.com.cn
 香港: 香港九龙青山道576号制衣中心3字楼J座
 电话: (852)2173 8611 传真: (852) 2370 2949

北京: 北京市朝阳区光华路甲八号和乔大厦B座一层101室 邮编: 100026
 电话: 86 (10) 6581 5766 传真: 86 (10) 6581 1722
 上海: 上海市天钥桥路333号腾飞大厦2303, 2305房间 邮编: 200030
 电话: 86 (21) 6121 3788 传真: 86 (21) 6121 3799

Tinius Olsen U系列万能材料试验机

天氏欧森 (Tinius Olsen) 双立柱落地式万能材料试验机包括100KN、150KN、200KN和300KN四种载荷机型。

该设备可应用于广泛的材料测试，包括但不限于硬质和高强度塑料、聚合物、土工织物、片状金属，铸造件、焊接件、医疗产品及部件等材料，能进行拉伸、压缩、弯曲、剪切、撕裂和剥落等项测试。

该设备具有良好的速度、精度、操作性和耐久性，配有高精度、高互换性的力值传感器进行力值数据采集。此设计很好地满足了用户对改变测试力度的要求，使测试从1N至最大负荷的力值变换都非常快速、简单。

双立柱落地式万能材料试验机出色的钢架结构、预加载主丝杠和驱动系统都使其独具特色。即使在满负荷操作状态下，钢支架也能保持良好的刚性，变形几可忽略。设备可进行拉伸和压缩测试的单一区域测试。操作者可毫不费力地将沉重的试样安装上去。程序化的控制系统更强化了其设计的优越性，通过控制系统操作者可在支架间距范围内快捷、任意设定“上”、“下”横梁位置，并且在0.01mm/min和500mm/min的速度区间进行广泛的材料和试样测试。

钢支架可配备多种附件使其极具灵活性，从而进一步扩展了测试材料的种类，这些附件包括LVDT系列引伸计、压力表、偏转仪、应变仪、用于调

节、测试样品的高低温试验箱、高温炉（带高温引伸计），以及包括夹持试样所需的夹具，吊钩和支撑平台。

设备特点:

- 高速RS232接口与电脑连接(满足ASCII和高速二进制)
- 力值精度：传感器显示值满±0.5%
- 位移分辨率：0.001mm(二进制)
- 速度分辨率：0.001 mm/min
- 自动位移和力值报警系统
- 32位精密电机控制器
- 150%过载保护;
- 20%数字加载平衡器(保持传感器满负荷)
- 电机驱动高低压、电流、温度自动报警器



技术规格

型号		H100KU	H150KU	H200KU	H300KU
力值	千牛 英磅力	100 22500	150 33750	200 45000	300 67500
最小测试速度	毫米/分 英寸/分	0.01 0.0004	0.01 0.0004		0.01 0.0004
最大测试速度	毫米/分 英寸/分	500 20	500 20		500 20
最大测试速度下 负载值	千牛 英磅力	100 22500	150 33700	200 45000	300 67500
额定负载值最大 测试速度	毫米/分 英寸/分	500 20	500 20		500 20
横梁返回速度 (见备注)	毫米/分 英寸/分	700 27	750 30		750 30
横梁位移垂直 测试距离	毫米 英寸	1200 47	1200 47		1150 45
立柱水平测试间距	毫米 英寸	650 25.6	650 25.6		650 25.6
位置分辨率	毫米 英寸	0.001 0.00004	0.001 0.00004		0.001 0.00004
位置精度	毫米 英寸	0.01 0.0004	0.01 0.0004		0.01 0.0004
速度精度	全速 %	± 0.5		± 0.5	
尺寸 高x宽x深	毫米 英寸	2440x1133x685 96x44.6x27		2440x1133x685 96x44.6x27	
重量	公斤 磅	750 1655	970 2140		1050 2315
额定电压 (见备注)	交流电	230伏特 单相	415伏特 三相	41伏特 三相	415伏特 三相
额定功率	持续 尖峰	2千瓦 0	10.5千瓦 21千瓦	14千瓦 28千瓦	19千瓦 38千瓦

规格:

- 负载测量精度:** 负载值为0.2%-100%，精度为± 0.5%
- 横梁位移测量精度:** 读数的± 0.01%或者0.01mm
- 速度精度:** 设定速度± 0.005%
- 工作温度范围:** 0°C -38°C
- 存储温度范围:** -10°C -45°C
- 湿度范围:** 10%-90%，无冷凝，湿球法

备注:

- 1.三相电源必须为超过额定电压10%的非尖峰电压，另有不同电源设备可供选择，敬请咨询厂家技术人员
- 2.负载测试系统符合或超过以下标准：ASTM E4、EN 10002-2、BS 1610、DIN 51221、ISO 7500-1。系统安装时参考以下标准：ASTM E4、ISO75001标准;
- 3.测试系统符合或超过以下标准：ASTM E83、EN 10002-4、BS 3846及ISO9513;
- 4.以上型号的仪器符合相关欧洲CE健康与安全标准：EN 50081-1、580081-1、73/23/EEC及EN61010-1;
- 5.规格若有更改，恕不另行通知。

