



YSI Environmental

YSI ProPlus型

手持式野外/实验室两用测量仪



使用环境：野外、实验室

测量参数：溶解氧、BOD、pH、ORP、电导率、氨氮、硝氮、氯化物和温度



YSI Environmental

YSI ProPlus型

手持式野外/实验室两用测量仪

YSI专业系列手持式野外/实验室测量仪是YSI秉承不断满足客户新需求的经营理念，历经数年研制并经客户测试的新产品。

YSI ProPlus是本系列中的旗舰产品，拥有久经考验、YSI声誉保证的传感器技术，结合多项突破性设计，功能更齐全、性能更稳定、操作更方便，外形设计匠心独具，并高度耐碰撞。

广泛应用于地表水、饮用水的水质测量；污水处理厂的溢流；湿地监测；盐潮入侵调研；实验室BOD测试及其它项目。

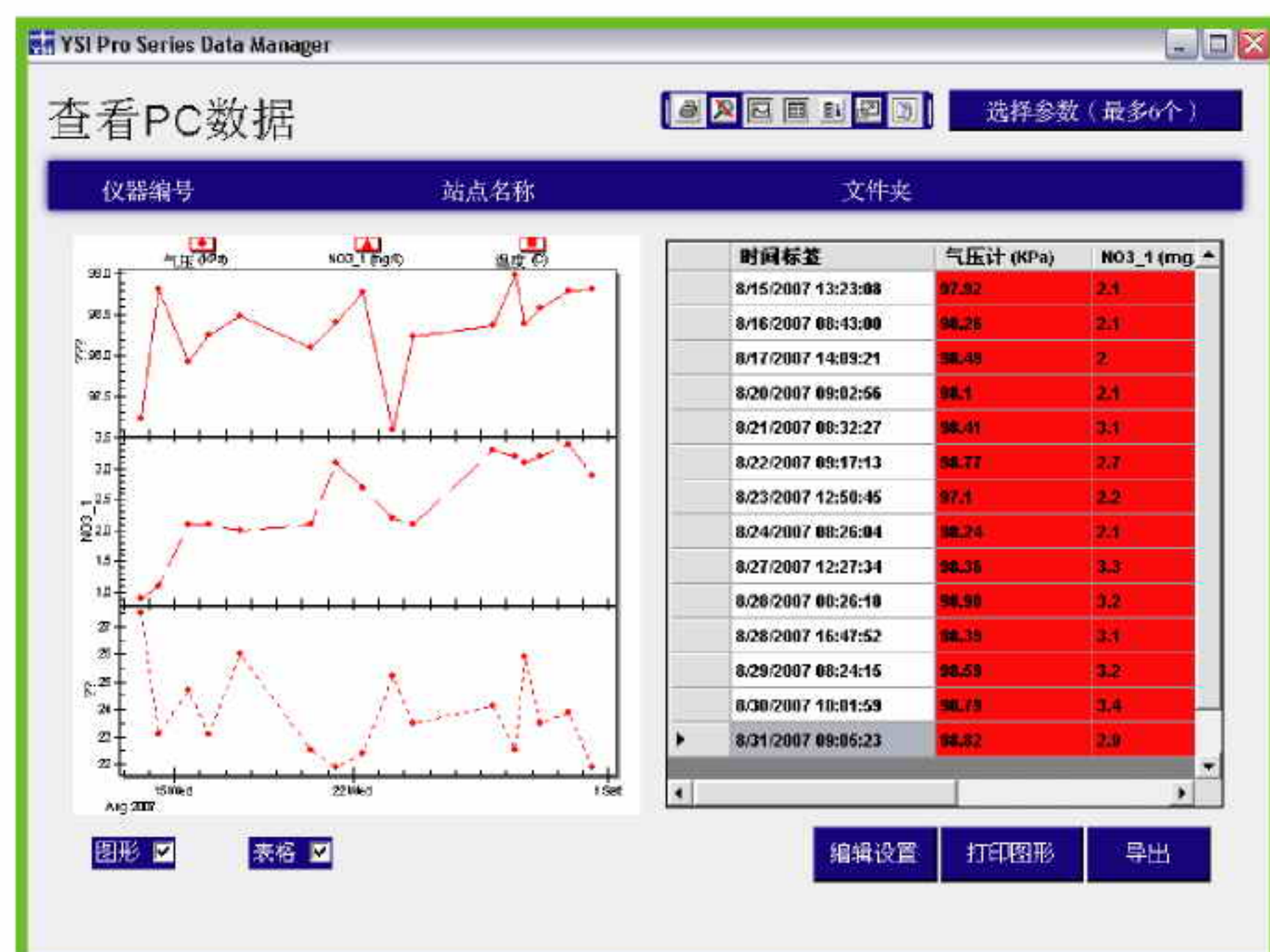


为健康的地球提供纯净的数据

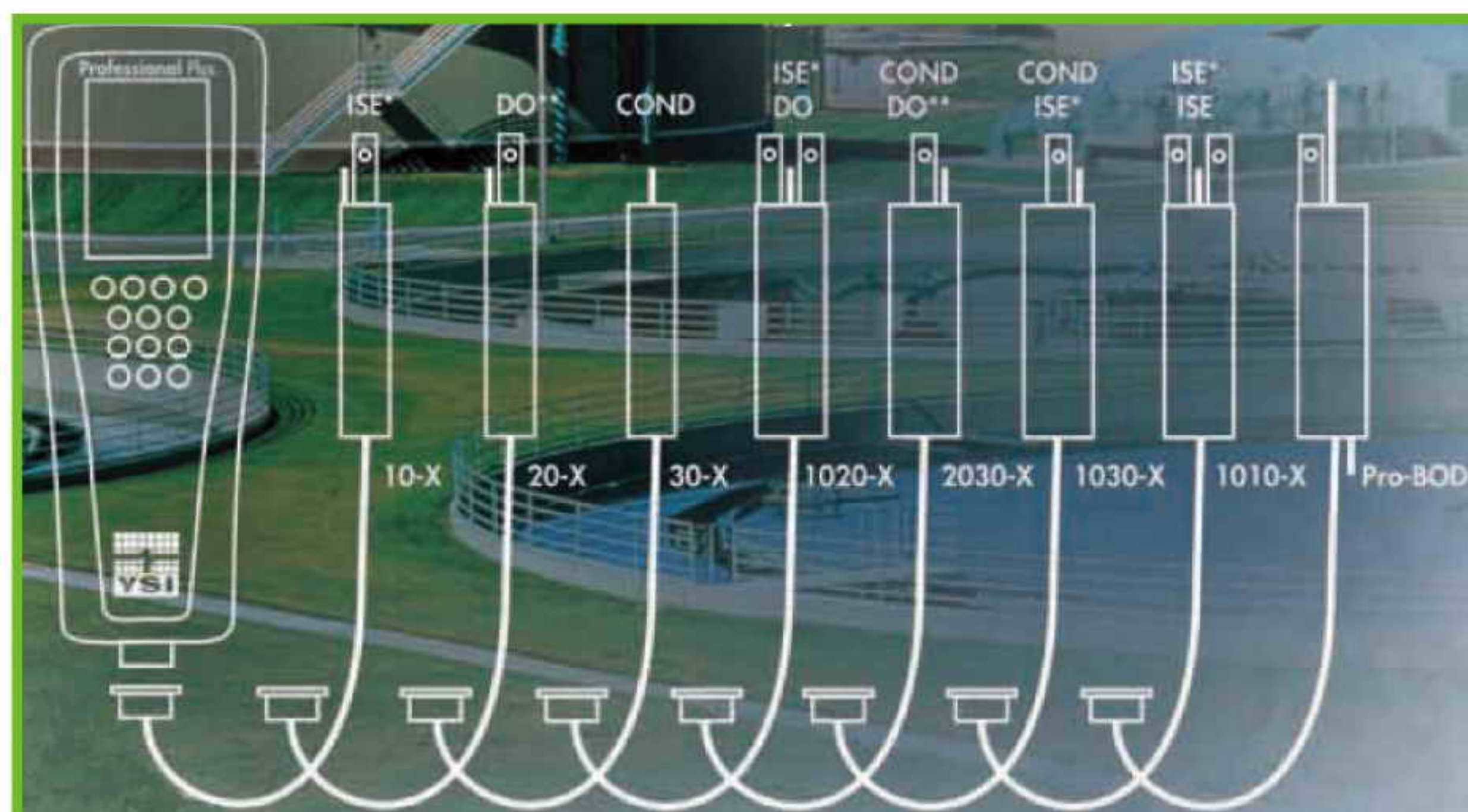
- 多种参数选择：溶解氧、BOD、pH、ORP、电导率、氨氮、硝氮、氯化物和温度
- 电缆、探头均可在野外由用户自行更换，无需特殊工具
- 主机、电缆、探头三体分离：同一主机可配不同长度、不同参数接口的电缆以满足不同的应用需要
- IP67防水等级，电池仓与仪器电路仓各自独立分隔并密封，即使电池仓进水也不影响或损坏仪器电路
- 借助标配的USB线连接ProPlus主机和计算机，不仅能为主机供电，亦可运用易于操作的Data Manager中文软件设置主机、管理分析数据以及查看图形数据与表格数据

其它优势

- 提供两种溶解氧探头的选择 - 原电池法 或 极谱法
- MS军方接头，快速插拔，防水，连接可靠稳固
- 电缆的接头部分可耐受30万次弯折，经久耐用
- 不锈钢探头保护套，坚固耐撞，更易于沉入水中
- 夜光键盘和背景光显示屏便于在昏暗环境下操作
- 按人体工程学设计，手感舒适，外观精致
- 图形显示，内置详细的帮助信息
- 寿命长、耗材少，平均使用成本低
- 超长保修期：主机三年，电缆二年



Data Manager数据分析软件（中文界面）



可供选配的电缆和单口/双口探头组合



可供选配的电缆和四接口探头组合

系统技术指标（4米电缆+探头）

参数	测量原理	测量范围	分辨率	准确度	校准	工作深度
溶解氧 %空气饱和度	极谱法或原电池法	0至500%	0.1% 或 1%空气饱和度(可选)	0-200%: 读数之±2%或2%空气饱和度, 以较大者为准; 200-500%: 读数之±6%	1点或带0%的两点校准	
毫克/升	极谱法或原电池法	0至50毫克/升	0.1或0.01毫克/升(可选)	0-20毫克/升: 读数之±2%或0.2毫克/升, 以较大者为准; 20-50毫克/升: 读数之±6%	1点或带0%的两点校准	
温度 野外耐固型电缆		-5至70℃	0.1℃	±0.2℃		4米
实验室级别电缆		-5至70℃	0.1℃	±0.35℃		
电导率*	四电极流通式电导测量管法	0至200毫西门子/厘米	0.001 至 0.1毫西门子/厘米(视量程而定)	读数之±0.5%或0.001毫西门子/厘米, 以较大者为准(4米电缆); 读数之±1%或0.001毫西门子/厘米, 以较大者为准(20米电缆)	1点	
盐度	由电导率和温度计算得出	0-70ppt	0.01ppt	读数之±1%或0.1ppt, 以较大者为准	1点	
pH	玻璃复合电极法	0-14	0.01	±0.2	1,2,3,4,5或6点(可选)**	
ORP	铂电极法	-1999至1999毫伏	0.1毫伏	±20毫伏	1点	
铵氮**	离子选择电极法	0-200毫克氮/升(0-40℃)	0.1毫克氮/升	读数之±10%或2毫克氮/升, 以较大者为准	1,2或3点(可选)	17米
硝氮**	离子选择电极法	0-200毫克氮/升(0-40℃)	0.1毫克氮/升	读数之±10%或2毫克氮/升, 以较大者为准	1,2或3点(可选)	17米
氯化物**	离子选择电极法	0-1000毫克/升(0-40℃)	0.1毫克/升	读数之±15%或5毫克/升, 以较大者为准	1,2或3点(可选)	17米
总溶解固体	由电导率和温度计算得出	0至100克/升(可输入0.30至1.00, 默认值为0.64)	0.001,0.01,0.1克/升			
气压	压阻法	50至110千帕	0.01千帕	±0.4千帕(温度变化在校准点±15℃之内)	1点	

* 由此计算出的参数有电阻率、盐度、比电导度和总溶解固体

** 离子电极仅适用于淡水

*** 另: US, NIST 或自定义缓冲液

主机技术指标

参数	测量范围	分辨率	准确度
酸碱度	-2.60至16.60	0.1毫伏(0.01pH单位)	±0.1毫伏(±0.01pH单位)
氧化还原电位	-1999至+1999毫伏	0.01毫伏	±0.5毫伏
电导率	0.0至200毫西门子/厘米	0.0001毫西门子或0.1微西门子/厘米至0.1毫西门子(视量程而定)	全量程之±0.3%±1位
溶解氧	0.00至90毫克/升; 0至550%	0.01毫克/升; 0.1%	全量程之±0.2%(550%空气饱和度)±1位(10℃时, 采用1.25PE盖膜)
温度	-10至100℃	0.1℃	全量程之±0.1%±1位

其它技术指标

内存	可存储2000组数据
软件	Data Manager软件, 数据管理、仪器设置、实时研究, 查看图形、表格数据
尺寸	8.3厘米(宽)×21.6厘米(长)×2.3厘米(厚)
重量	475克(含电池)
电源	2节2号碱性电池
电缆	备有1米、4米、10米、20米、30米和100米可供选择
保修期	主机: 三年; 电缆: 二年; 传感器: 一年(铵氮、硝氮、氯化物、原电池溶解氧半年)
补偿功能	气压补偿: 溶解氧; 盐度补偿: 溶解氧; 温度补偿: 溶解氧、电导率、盐度、酸碱度、氨氮、硝氮和氯化物

专业系列的附件想你所想, 让你的工作更方便、更高效



603069 腰带夹



605978 电缆加重码



063507 三角架



603062 电缆整件套件



603075 软质便携包、Pro20主机、探头、电缆和附件



YSI Environmental

www.YSI-China.com

800-820-8617

400-820-8617

YSI 中国

上海

上海市徐汇区漕溪北路88号
圣爱大厦501室
邮编: 200235
电话: (021) 6469-3325
传真: (021) 6469-5775
电邮: shanghai@ysi-china.com

北京

北京市朝阳区东四环中路39号
华业国际中心A座605室
邮编: 100025
电话: (010) 8571-1995
传真: (010) 8571-1955
电邮: beijing@ysi-china.com

广州

广东省广州市天河区天河北路364号
都市华庭天怡轩27D
邮编: 510620
电话: (020) 3881-4250
传真: (020) 3880-6084
电邮: guangzhou@ysi-china.com

青岛

山东省青岛市东海西路51号
7-2-301
邮编: 266071
电话: (0532) 8575-3636
传真: (0532) 8571-0101
电邮: qingdao@ysi-china.com

厦门

福建省厦门市思明区上李龙虎山路
496号202室
邮编: 361005
电话: (0592) 257-5863
传真: (0592) 218-2512
电邮: xiamen@ysi-china.com

ISO 9001

ISO 14001

C ProPlus/0901 v2

YSI incorporated
Who's Minding
the Planet?™

YSI ProPlus 选购指南

第一步: 订购主机

(随赠Data Manager软件, 通讯底座与USB线)

6050000 ProPlus主机

第二步: 订购野外电缆*

(所有电缆均带温度传感器;
超过1米的电缆随配电缆整理套件)

60510-1/4/10/20/30

1、4、10、20和30米电缆, 适配ISE**/温度探头

60520-1/4/10/20/30***

1、4、10、20和30米电缆, 适配溶解氧/温度探头

60530-1/4/10/20/30

1、4、10、20和30米电缆, 适配电导率/温度探头

6051010-1/4/10/20/30

1、4、10、20和30米电缆, 适配ISE/ISE/温度探头

6051020-1/4/10/20/30

1、4、10、20和30米电缆, 适配ISE/溶解氧/温度探头

6051030-1/4/10/20/30

1、4、10、20和30米电缆, 适配ISE/电导率/温度探头

6052030-1/4/10/20/30

1、4、10、20和30米电缆, 适配溶解氧/电导率/温度探头

605790-1/4/10/20/30

1、4、10、20和30米电缆, 适配ISE/ISE/溶解氧/电导率/温度探头

订购实验室专用电缆

605107 1米, 适配pH/温度单口探头

605177 4米, 适配pH/温度单口探头

605108 1米, 适配ORP/温度单口探头

605178 4米, 适配ORP/温度单口探头

605109 1米, 适配pH/ORP/温度单口探头

605179 4米, 适配pH/ORP/温度单口探头

第三步: 订购探头

605202 原电池法溶解氧探头

605203 极谱法溶解氧探头

605780 自搅拌BOD探头****

605101 pH (ISE)探头

605102 ORP (ISE)探头

605103 pH/ORP组合 (ISE)探头*****

605104 铵氮 (ISE)、氨离子探头

605105 氯化物 (ISE)探头

605106 硝氮 (ISE)探头

第四步: 订购溶液

3161 电导率标准液, 1毫西门子/厘米(950毫升)

3163 电导率标准液, 10毫西门子/厘米(950毫升)

3169 电导率标准液, 50毫西门子/厘米(3800毫升)

3682 Zobell 溶液, 校准ORP(125毫升)

3824 pH4, 7, 10缓冲液(各950毫升)

3841 铵氮标准液, 1毫克/升(500毫升)

3842 铵氮标准液, 10毫克/升(500毫升)

3843 铵氮标准液, 100毫克/升(500毫升)

3885 硝氮标准液, 1毫克/升(500毫升)

3886 硝氮标准液, 10毫克/升(500毫升)

3887 硝氮标准液, 100毫克/升(500毫升)

第五步: 订购附件

5913 6个1.25毫英寸原电池法PE盖膜和电解液

5908 6个1.25毫英寸极谱法PE盖膜和电解液

5914 6个2毫英寸原电池法PE盖膜和电解液

5909 6个2毫英寸极谱法PE盖膜和电解液

603059 流动室, 标准, 203毫升

603077 流动室套件, 1个或2个端口的探头
(包括603059和603078)

603078 流动室适配器, 一个端口

603056 流动室安装钉

603075 软质携带包

603074 硬质携带箱

603069 腰带夹, 将仪器固定在腰带上

063517 大夹子, 将仪器固定在桌子或船上

063507 三角架, 将仪器固定在任一平面上

603062 电缆整理套件

605978 电缆加重码, 140克

063019 电缆加重码, 680克

063020 电缆加重码, 1445克

注:

* 适配电导率的电缆带电导率传感器, 无需再订购;

** ISE包括pH、ORP、氨氮、硝氮和氯化物;

*** 60520电缆可特订, 以10米为单位, 最长可达100米;

**** 605780为BOD探头 + 1.7米电缆, 探头电缆一体化

***** 不推荐使用6051010电缆, 只能识别pH读数。

代理商: