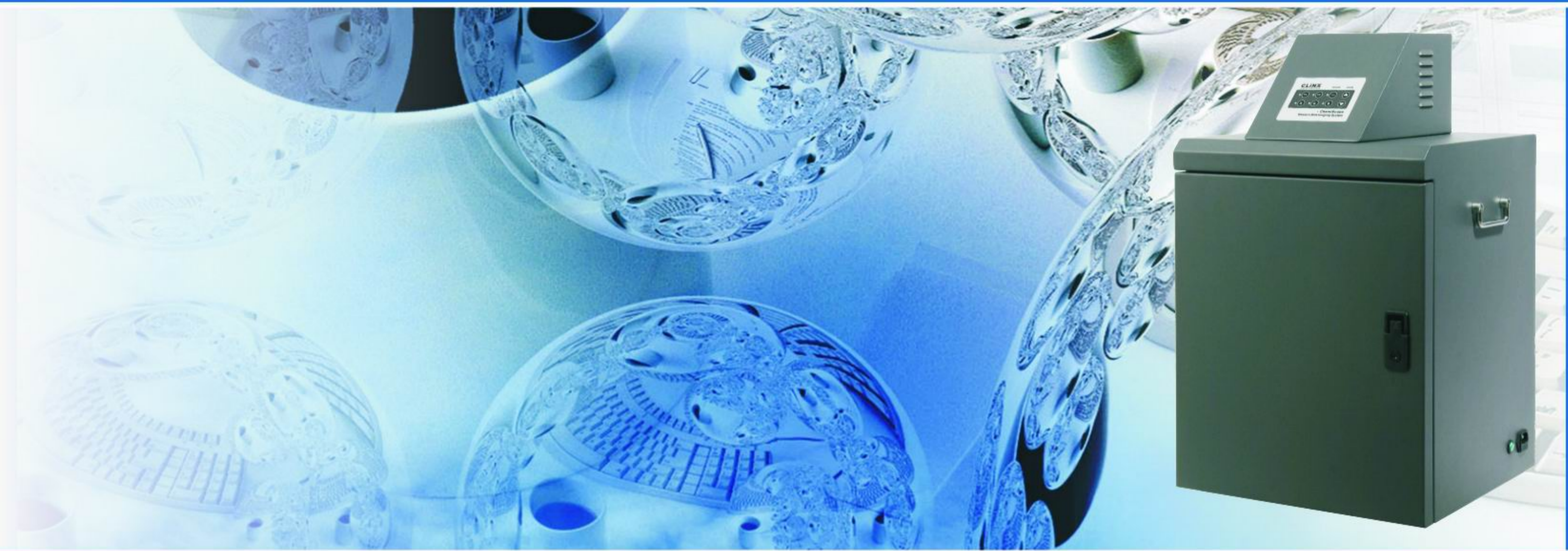


ChemiScope 3000系列 荧光化学发光成像系统



CLiN 
Science Instruments

上海勤翔科学仪器有限公司



ChemiScope系列荧光及化学发光

成像系统选用高分辨率数字冷却CCD相机结合F0.95高通透镜头系统，使其能够捕获到信号极其微弱的荧光及化学发光样品图像，并且能够最大程度的降低噪音，减少背景，提供出色的图像清晰度。可选多种激发光源及多位滤镜轮扩大了荧光/化学发光成像的应用范围，是目前用于生命科学领域中功能性最强、性价比最高的研究工具之一。

主要特点：

- 微电脑控制金属暗箱防静电抗干扰
- 三级半导体制冷数字CCD相机，极低的背景噪声
- F0.95快速镜头确保微弱信号的捕获
- 分辨率高达800万像素，输出高精度图像
- 像素Binning选项提高灵敏度及信噪比
- 可选多种光源，适用于不同发光底物的检测
- 多位滤镜轮，适用于不同荧光染料
- 友好的人机界面，软件操作方便实用

主要应用：

■ 印迹膜

Western Lightning、*ECL*、*ECL plus*、*CDP Star*、*SuperSignal*、*CSPD*、*LumiGlo*、*Cy2*、*Cy3*、*Cy5*、*FITC*、*Alexa Dyes*、*DyLight dyes*、*ProQ Diamond*、*ProQ Emerald 300*、*ProQ Emerald 488*、*IRDye 680*等

■ 核酸检测

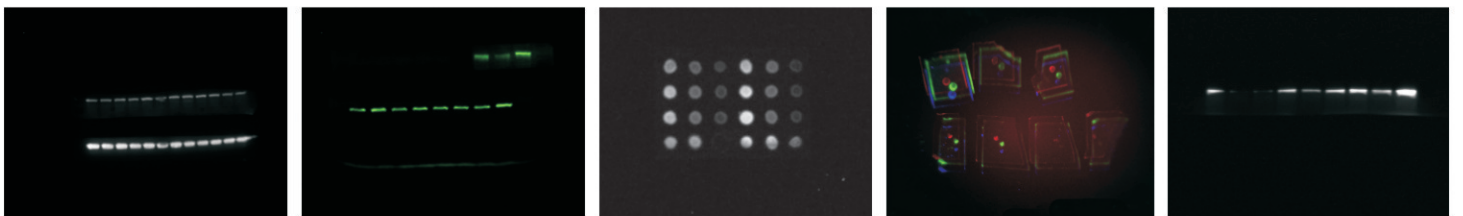
各种荧光染料，如*Ethidium bromide*、*SYBR™ Gold*、*SYBR™ Green*、*SYBR™ Safe*、*GelStar™*、*Fluorescein*、*Texas Red*标记的DNA/RNA检测；

■ 蛋白检测

考马斯亮蓝胶，银染胶，以及荧光染料如*Sypro™ Red*、*Sypro™ Orange*、*Pro-Q Diamond*、*Deep Purple*标记胶膜/芯片等；

■ 其他应用

各种杂交膜，蛋白转印膜，培养皿菌落计数，酶标板，点杂交，蛋白芯片，TLC板



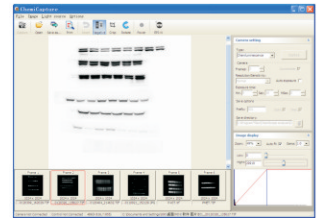
可见光 • 多色荧光 • 化学发光

ChemiScope系列图像采集分析软件集相机自动控制、图像采集、光源控制、镜头调整多功能于一体，操作简便快捷，适合普通凝胶成像、荧光及化学发光成像系统。

系统软件包括Chemi Capture图像采集软件,Chemi Analysis 图像分析软件, Array Analysis阵列分析软件等多个模块。完全自主知识产权设计开发，承诺用户终身免费升级。

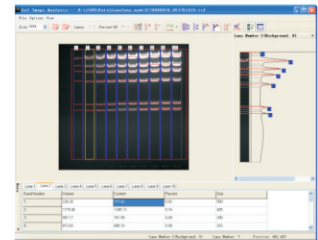
Chemi Capture 图像采集软件：

- 自动1-99帧图像累积功能，具备时间序列图像采集，连续集成等功能
- 高精度自动曝光模式，一键拍摄，自动保存
- 软件具有拍摄Marker图像及将Marker图像与化学发光图像自动叠加功能
- 采用先进的像素合并技术1X1, 2X2, 3X3, 4X4等选项，提高灵敏度与信噪比
- 方便实用的图像导航浏览功能，通过调整窗宽、窗位，获取最佳图像显示效果
- 具有支持16bit图像的旋转、裁切、反色等处理功能，进行图像优化处理
- 自动保存及读取拍摄参数，无需拍摄时再重复设置参数



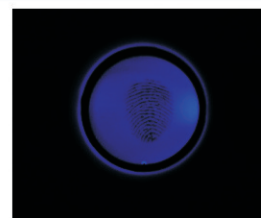
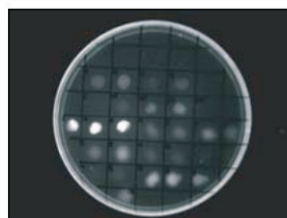
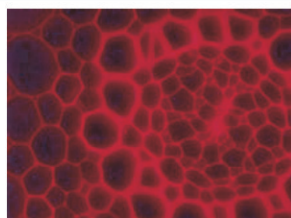
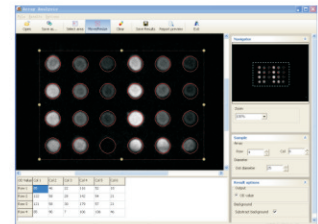
Chemi Analysis 图像分析软件：

- 自动识别泳道条带，并且可以根据需要添加、删除、调整泳道，实现用到的精确分离
- 自动计算泳道中各条带的密度积分和峰值，方便计算分子量大小及条带的迁移率
- 对指定区域进行光密度计算，适用于蛋白定量分析
- 去除背景模式，以获取优化的高清晰图像
- 彩色图像合成：应能显示不同调色板图像；应能根据荧光发射光谱将多个通道荧光图像合成为彩色图像；应能进行序列图像的合成
- 分析结果可根据选择范围输出至Excel文件



Array Analysis 阵列分析软件：

- 调整分析窗口内图像大小，确定最适的图像视野
- 去除背景模式，以获取更加优化的高清晰图像及更准确的分析数据
- 自行选择阵列分析区域并可设定阵列的行列数及点直径，满足不同实验需要
- 一键操作获取光密度值数据及图像分析结果，并输出打印分析报告



主要型号配置：

型号	ChemiScope 3100	ChemiScope 3500	ChemiScope 3600
CCD 尺寸	8.9mmX6.7mm	15.2mmX15.2mm	18.1mmX13.6mm
像素	1392X1040, 6.45X6.45um	2048X2048, 7.4X7.4um	3296X2472, 5.5X5.5um
A/D	16bit(65536灰阶)	16bit(65536灰阶)	16bit(65536灰阶)
制冷温度	3级半导体致冷,-60℃	3级半导体致冷,-60℃	3级半导体致冷,-60℃
镜头	F0.95快速镜头	F0.95快速镜头,4/3英寸	F0.95快速镜头,4/3英寸
光源	LED 白光反射灯X2	LED 白光反射灯X2	LED 白光反射灯X2
软件	图像采集分析软件		

可选配部件：

镜头	可选配50mm F0.95 镜头, 50mm F1.4镜头, 20-70mm F2.8变焦镜头, 11.5-69mm 电动镜头
滤镜轮	标配5位滤镜轮, 可选配6位滤镜
滤镜	标配590nm, 可选配530nm, 630nm
紫外透射	轨道式紫外透照台, 20X20—25cm x 30cm, 波长302nm(可选254nm,365nm)
白光光源	LED白光反射光源, 选配均匀透射白光板
其他荧光光源	360nm, 395nm, 460nm, 490nm, 530nm,630nm(选配)
广谱多波段光源	电动12波段广谱氙灯光源, 光纤导入, 300nm-800nm(选配)
升降样品台	电动可调升降样品台(选配)

上海勤翔科学仪器, 总部座落于上海, 集数字成像系统十六年的研发经验, 致力于为生命科学领域提供专业数字成像系统及科学图像分析解决方案。迄今为止, 我们的产品已被30余个国家、地区的用户及合作伙伴所认可。

全国免费服务热线：400-920-0120

CLiNEX
Science Instruments

上海勤翔科学仪器有限公司

地址：上海市杨浦区安波路985弄

电话：+86-21-6533 2202

传真：+86-21-6533 2202-805

网址：<http://www.clinx.cn>

邮箱：info@clinx.cn