



美国CoMetro公司

ECD-105 电化学检测器

电化学检测器是在 HPLC 分析环境下可供选择的检测手段之一，是一种高灵敏度的检测器，利用测量分析物的氧化还原电势来进行检测。

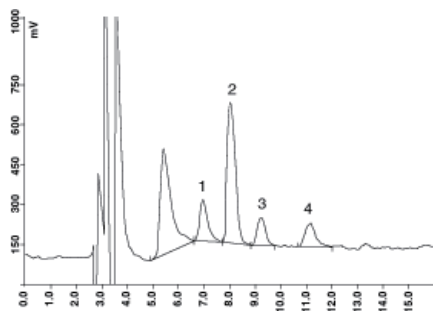
产品介绍



- ▶ ECD-105电化学检测器为电活性化合物的色谱分析提供了高灵敏和自动化的检测手段
- ▶ ECD-105拥有特殊设计的薄层形式的流通池，提供优化的流路和低死体积，所有池子经镜面抛光，去除流体效应
- ▶ 工作电极自清洁，能够保证灵敏度始终如一
- ▶ 自动调零和容易使用的软件保证自动操作
- ▶ LCD屏幕显示实时色谱图和操作参数
- ▶ 作为全套HPLC系统时，可由计算机控制，或通过RS-232接口

数字显示以下操作和控制参数

- 1、输出数据信号电压 (V) 或nA/V，
- 2、信号补偿电压 (V) 或nA/V，
- 3、工作或补偿电势，
- 4、时间常数，
- 5、基线衰减，
- 6、灵敏度，
- 7、色谱图



血浆中儿茶酚胺类分析
(1 正肾上腺素, 2 DHBA, 3 肾上腺素, 4 多巴胺)

技术指标

工作电极	标配玻璃碳黑电极，可选金电极，银电极或铂电极。
辅助电极	不锈钢半封闭电极
参比电极	Ag/AgCl/Cl-聚丙烯，固定在辅助电极上
池体密封	0.1mm厚PTFE膜，
池体积	2ul，池入口到工作电极到池出口
Dummy池	内置，模拟电化学池测量基线噪音和漂移
显示	LCD显示色谱图和参数
软件	按键式输入参数（10个按键）/或RS232由PC控制。
工作电势	-2.55V-2.55V，10mv间隔可选
补偿电势	-10V-10V，10mv间隔可选
灵敏度范围	0.05-200nA/V(12步)
时间常数	0.5,2和5秒
手动控制	自动回零和标记
方法储存	2套方法参数
噪音	<3%峰-峰（ASTM标准）
漂移	<3%/hr，（温度稳定下）
远程控制	9针RS-232接口
电源	220V，50/60H

中国代理

天津市琛航科技仪器有限公司
Http:www.scienhome.com

Tel:022-58693245/46
Fax:022-83716489

cctv.com 企业联播 实验设备
央视网-企业联播 品牌直通车栏目合作企业

美国康诺公司