



OSTC® 五洲东方

实验室服务先导

# SONOREX • SONOPULS



Homogenizing



Cleaning of sieves



Sample degassing



Cleaning of pipettes



Sonochemistry



**BANDELIN**

**55 年的超声波技术研发经验**

# 超声波清洗器功能一览表

选择标准				
SONOREX	DIGITEC	DIGITAL 10 P	SUPER	LONGLIFE
型号	DT	DK	RK	RK
水槽体积 (升)	0.9 – 90.0	3.0 – 28.0	0.9 – 58.0	1.9 – 90.0
控制器	按键式	按键式	旋钮式	旋钮式
时间设定 (分钟)	1- 30,/及连续运行	1 - 99,/及连续运行	1 - 15,/及连续运行	1 - 15,/及连续运行
安全性关机	连续运行 12 小时后	无	无	无
加热器	可选, 型号 "H"	有	可选, 型号 "H"	有
加热器, 温度可调范围	20 - 80 °C	20 - 80 °C	30 - 80 °C RK 31 H:固定 65 °C	30 - 80 °C
过温信号	有	无	无	无
沸腾延迟保护	有, 可选择'开/关'	无	无	无
水浴内温度设定精度	±3.5 °C	±1,5 °C	±5 °C	±5 °C
水槽材料厚度/材料编号	0,8 mm, 1.4301	0,8 mm, 1.4301	0,8 mm, 1.4301	-
"C"型号	2 mm, 1.4571	-	2 mm, 1.4571	2 mm, 1.4571
安全液位标记	有	有	有	有
表面镀铬	DT 102 H	无	RK 102 H	无
使用寿命	普通, 超长: "C"型号具有镀铬层	普通	普通, 超长: "C"型号具有镀铬层	超长
质保期 (年)	2, DT 102 H = 3	2	2, RK 102 H = 3	3
排水口	有, 从 DT 100 SH 以上型号	有, 从 DK 156 BP 以上型号	有,从 RK 100 SH 以上型号	有, 从 RK 102 CH 以上型号
液体保护	防止飞溅	drip-proof	drip-proof	drip-proof
保护级别	IP 33	IP 32	IP 32	IP 32
超声波频率 (kHz)	35	35	35	35
清洗	有	无	有	有
PZT-变频器	有	有	有	有
除气功能	有	有	无	无
主电源 230 V~, 50/60 Hz	是	是	是	是
数据存储	1 程序	10 程序	无	无
接口	RS 232	无	无	无
PC 软件	有	无	无	无
CE 医疗器械认证	有	无	有, 不包括 RK 1050	有, 不包括 RK 1050

## 型号说明

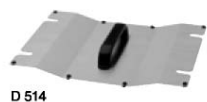
**DT 255 BH**



# 超声波清洗器技术参数一览表

内部水槽尺寸 (长 x 宽 x 深)	容积 升	型号	订货号	外部尺寸 (长 x 宽 x 高)	球阀排 水管	输出超声波 峰值	HF- 输出功率	加 热 器 功率	电 流 A	净重 kg
190 x 85 x 60	0.9	DT 31	3200	205 x 100 x 170	-	240	30	-	0.2	1.8
150 x 140 x 100	1.8	DT 52	3205	175 x 165 x 230	-	240	60	-	0.3	2.6
240 x 140 x 100	3.0	DT 100	3210	260 x 160 x 250	-	320	80	-	0.4	3.4
	3.0	DT 100 H	3230		-	320	80	140	1.0	3.6
	3.0	DT 100 SH	3236		软管	320	80	140	1.0	4.0
240 x 140 x 150	4.0	DT 103 H	3201	260 x 160 x 310	1/4"	560	140	200	1.5	4.6
Ø 240 x 130	5.6	DT 106	3270	Ø 265 x 270	1/4"	480	120	-	0.6	5.5
500 x 140 x 100	6.0	DT 156	3275	530 x 165 x 245	1/4"	640	160	-	0.7	6.1
500 x 140 x 150	9.0	DT 156 BH	3221	530 x 165 x 300	1/4"	860	215	600	3.6	7.3
300 x 150 x 150	5.5	DT 255	3215	325 x 175 x 295	1/4"	640	160	-	0.7	5.2
300 x 240 x 150	9.7	DT 510	3245	325 x 265 x 305	1/2"	640	160	-	0.7	7.0
300 x 240 x 200	13.0	DT 512 H	3226	325 x 265 x 350	1/2"	860	215	400	2.7	8.0
325 x 300 x 150	13.5	DT 514	3250	355 x 325 x 305	1/2"	860	215	-	1.0	8.2
325 x 300 x 200	18.7	DT 514 BH	3216	355 x 325 x 385	1/2"	860	215	600	3.6	9.8
500 x 300 x 200	28.0	DT 1028	3255	535 x 325 x 400	1/2"	1,200	300	-	1.4	14.3
500 x 300 x 300	45.0	DT 1028 C	3295	540 x 340 x 500	1/2"	2,000	500	-	2.2	24.6
500 x 300 x 300	45.0	DT 1028 CH	3266	540 x 340 x 500	1/2"	1,200	300	1,450	7.7	23.7
Ø 500 x 195	38.0	DT 1040	3260	Ø 540 x 500	1/2"	1,200	300	-	1.4	20.5
600 x 500 x 200	58.0	DT 1050	3265	655 x 535 x 425	1/2"	2,400	600	-	2.7	31.0
600 x 500 x 300	90.0	DT 1050 CH	3271	640 x 540 x 530	1/2"	2,400	600	1,950	11.1	37.0
240 x 150 x 100	3.0	DT 102 H-RC	3071	260 x 160 x 250	1/4"	480	120	140	1.2	4.3
300 x 150 x 150	5.5	DT 255 H-RC	3081	325 x 175 x 295	1/4"	640	160	280	2.0	5.3
300 x 240 x 150	9.7	DT 255 H-RC	3091	325 x 265 x 305	1/2"	640	160	400	2.5	7.6
300 x 300 x 200	18.7	DT 255 BH-RC	3095	325 x 325 x 385	1/2"	860	215	600	3.6	9.8
240 x 140 x 100	3.0	DK 102 P	780	260 x 160 x 250	-	480	120	140	1.2	4.5
500 x 140 x 150	9.0	DK 156 BP	781	530 x 165 x 300	1/4"	720	180	600	3.4	7.6
300 x 150 x 150	5.5	DK 255 P	782	325 x 175 x 305	1/4"	640	160	280	2.0	6.0
300 x 240 x 200	13.0	DK 512 P	783	325 x 265 x 350	1/2"	820	205	400	2.7	8.8
325 x 300 x 200	18.7	DK 514 BP	784	355 x 325 x 385	1/2"	860	215	600	3.6	10.2
500 x 300 x 200	28.0	DK 1028 P	786	535 x 325 x 400	1/2"	1,200	300	1,300	7.0	15.2
190 x 85 x 60	0.9	RK 31	329	205 x 100 x 155	-	240	30	-	0.2	1.8
150 x 140 x 100	1.8	RK 52	311	175 x 165 x 230	-	240	60	-	0.3	2.6
240 x 140 x 100	3.0	RK 100	301	260 x 160 x 250	-	320	80	-	0.4	3.4
240 x 140 x 150	4.0	RK 103 H	326	260 x 160 x 310	G 1/4	560	140	200	1.5	4.3
Ø 240 x 130	5.6	RK 106	306	Ø 265 x 270	G 1/4	480	120	-	0.6	5.5
500 x 140 x 100	6.0	RK 156	305	530 x 165 x 245	G 1/4	640	160	-	-0.7	6.1
500 x 140 x 150	9.0	RK 156 BH	646	530 x 165 x 300	G 1/4	860	215	600	3.6	7.3
300 x 150 x 150	5.5	RK 255	3066	325 x 175 x 305	G 1/4	640	160	280	-0.7	5.2
300 x 240 x 150	9.7	RK 510	327	325 x 265 x 305	G 1/2	640	160	-	0.7	7.0
300 x 240 x 200	13.0	RK 512 H	795	325 x 265 x 350	G 1/2	860	215	400	2.7	8.0
325 x 300 x 150	13.5	RK 514	277	355 x 325 x 305	G 1/2	860	215	-	1.0	8.2
325 x 300 x 200	18.7	RK 514 BH	263	355 x 325 x 385	G 1/2	860	215	600	3.6	9.8
500 x 300 x 200	28.0	RK 1028	322	535 x 325 x 400	G 1/2	1,200	300	-	1.4	14.3
500 x 300 x 300	45.0	RK 1028 C	661	540 x 340 x 500	G 1/2	2,000	500	-	-2.2	24.6
Ø 500 x 195	38.0	RK 1040	319	Ø 540 x 500	G 1/2	1,200	300	-	1.4	20.5
600 x 500 x 200	58.0	RK 1050	323	655 x 535 x 425	G 1/2	2,400	600	-	2.7	31.0
140 x 135 x 100	1.9	RK 52 CH	3030	180 x 175 x 250	-	240	60	100	0.7	4.0
220 x 135 x 100	3.0	RK 102 CH	3031	260 x 175 x 275	1/4"	480	120	200	1.4	5.6
220 x 135 x 150	4.5	RK 103 CH	3032	260 x 175 x 325	1/4"	560	140	200	1.6	6.4
280 x 150 x 150	6.3	RK 255 CH	3033	320 x 190 x 325	1/4"	720	180	280	2.0	7.9
280 x 234 x 200	13.1	RK 512 CH	3034	320 x 275 x 380	1/2"	1,200	300	560	3.5	13.6
280 x 234 x 300	19.7	RK 515 CH	3035	320 x 275 x 485	1/2"	1,200	300	700	4.4	16.0
500 x 300 x 300	45.0	RK 1028 CH	143	540 x 340 x 500	1/2"	1,200	300	1,450	7.7	23.7
600 x 500 x 300	90.0	RK 1050 CH	184	640 x 540 x 530	1/2"	2,400	600	1,950	11.1	37.0

# 超声波清洗器配件一览表



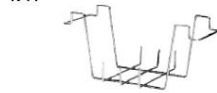
D 514

**水槽盖 D,**  
不锈钢制, 防止内部液体受到污染。冷凝水回流。



K 14

**内置筐 K,**  
不锈钢箔片制, 打孔; K 6 BL 型号以上有网格内置筐。内置筐最大承重 10 kg PK/K...P, 塑料制, 带有网孔, 对敏感的表面进行温和处理。



GH 1

**容器具支架 GH,**  
不锈钢制, 网格尺寸 12.5 × 12.5 mm, 适用于较大体积物体。



GH 14 B

容器具支架 GH 1, 适用于直径最大的长颈瓶为 105 mm。



KW 3

**内置盆 KW,**  
塑料制, 无孔, 有盖。用于可能对不锈钢有腐蚀作用的化学品。内置盆材料为 PP, KW 3/5 材料为 PE。在水中温度稳定至 80 °C (176° F), 在酸中稳定至 60 °C (140° F)。



KD 0



PD 04

**内置滤网管**  
网格状分布, 适用于开口烧杯

KD 0  
不锈钢制, 直径 75 mm

PD 04  
塑料制, 直径 60 mm

**开口烧杯**  
用于间接清洗五金器具  
可用于 DE/ES

SD 06, 玻璃 600 ml

PD 06, 塑料 600 ml

EB 05, 不锈钢 600 ml

直径 85 mm, 深 100 mm, 带有环形盖 DD 06.

SD 09, 玻璃圈 1000 ml

可用于 DE 08

SD 05, 玻璃 600 ml

KB 04, 塑料圈 400 ml



SD 06



DD 06



EB 05



PD 06



DE 100

**孔盖 DE,**  
不锈钢制, 用于 SD 06, PD 06, EB 05 和 SD 09:

DE 52 可使用 1 个开口烧杯

DE 100/6/255 可使用 2 个开口烧杯

DE 156/510/514 可使用 4 个开口烧杯



ES 4

**开口烧杯支架 ES 4**

不锈钢制, 可放置 4 个开口烧杯 SD 06, PD 06, EB 05, SD 09

配件	盖子	内置筐, 不锈钢 长 × 宽 × 高 (mm)	内置筐, 塑料 长 × 宽 × 高 (mm)	容器具支架 长 × 宽 (mm)	内置盆 长 × 宽 × 高 (mm)	孔盖
RK 31 / H DT 31 / H	D 08	K 08 170 × 65 × 50	-	-	-	DE 08
RK 52 / H / CH DT 52 / H	D 52	K 1 C 120 × 110 × 40	PK 1 C 90 × 90 × 66	GH 1 129 × 117	-	DE 52
RK 100 / H / SH RK 102 H, DK 102 P DT 100 / H / SH DT 102 H / H-RC	D 100	K 3 C 200 × 110 × 40	PK 2 C 187 × 90 × 56	GH 1 129 × 117	KW 3 195 × 115 × 88	DE 100
RK 102 CH	D 100	K 3 C 200 × 110 × 40	-	GH 1 129 × 117	-	DE 100
RK 103 H DT 103 H	D 100	K 3 CL 200 × 110 × 40	PK 3 C 187 × 90 × 56	GH 1 129 × 117	KW 3 195 × 115 × 88	DE 100
RK 510 / H DT 510 / H / H-RC	D 510	K 10 250 × 195 × 50	-	GH 10 260 × 200	KW 10-0 242 × 182 × 136	DE 510
RK 512 H / CH DT 512 H DK 512 P	D 510	K 10 B 250 × 195 × 50	-	GH 10 B 260 × 200	-	DE 510
RK 514 / H DT 514 / H	D 514	K 14 275 × 245 × 50	-	-	KW 14 280 × 215 × 145	DE 514
RK 514 BH DT 514 BH / BH-RC DK 514 BP	D 514	K 14 B 275 × 245 × 50	-	GH 14 B 280 × 250	KW 14 B 275 × 210 × 195	DE 514
RK 515 CH	D 510	K 15 C 250 × 190 × 50	-	-	-	DE 510
RK 103 CH	D 100	K 3 CL 200 × 110 × 40	PK 3 C 187 × 90 × 56	GH 1 129 × 117	-	DE 100
RK 106 DT 106	D 6	K 6 Ø 215 × 50	-	SH 7*	-	DE 6
RK 156 DT 156	D 156	K 6 L 460 × 100 × 50	-	-	-	DE 156
RK 156 BH DT 156 BH DK 156 BP	D 156	K 6 BL 460 × 100 × 50	-	-	-	DE 156
RK 255 / H DT 255 / H / H-RC DK 255 P	D 255	K 5 C 260 × 110 × 40	K 5 P 254 × 96 × 130	GH 5 270 × 120	KW 5 254 × 96 × 130	-
RK 255 CH	D 255	K 5 C 260 × 110 × 40	-	-	-	DE 255
RK 1028 / H DT 1028 / H DK 1028 P	D 1028	K 28 455 × 245 × 50	-	GH 28 455 × 250	KW 28-0 437 × 230 × 155	ES 4
RK 1028 C RK 1028 CH DT 1028 C DT 1028 CH	D 1028 C	K 28 455 × 245 × 50	-	GH 28 C 455 × 250 SH 28 C*	KW 28-0 437 × 230 × 155	ES 4
RK 1040 DT 1040	D 40	K 40 Ø 480 × 50	-	-	-	-
RK 1050 DT 1050	D 1050 C	K 50 545 × 450 × 50	-	-	KW 50-0 517 × 445 × 184	ES 4
RK 1050 CH DT 1050 CH	D 1050 C	K 50 C 545 × 450 × 50	-	GH 50 C 550 × 455	KW 50 B-0 520 × 445 × 284	ES 4

# 超声波破碎仪 SONOPLUS



HD 2XXX

HD 3XXX

## 操作模式:

### HF 高频发生器:

发生器将电能转变为 20 kHz 高频电子能。

### 超声波转换器:

超声波转换器将电子能转换为振幅 20 kHz 的机械能。

### 标准接角和强化接角:

经过特殊设计的标准接角能提高振幅。外部的线型设计可以跟容器更紧密的接触。

### 探头:

探头把能量传递给样品。

微型探头、玻璃探头、平头探针等，直径 2, 3, 6, 13, 19 和 25 mm，可用于处理不同的样品体积。

仪器特点	系列 H D 2XXX	系列 H D 3XXX
振幅增强控制	10 - 100 %	10 - 100 %
电源控制 Power control	无	有 (HF power)
自动增强限制	无	有，预选探针后
脉冲-数据存储	10 - 100 %- 可储存的 (工作循环, 1 秒)	启动循环 0.1 / 0.2 - 600 s 关闭循环 0.2 / 0.3 - 600 s
时间模式	99 分 59 秒 连续或计时	99 分 59 秒 连续或计时
显示	七段数字显示: 振幅、脉冲模式和时间	图像 / 数字液晶显示振幅、脉冲模式、时间、能量和可选温度
菜单板块	无	通过按键/旋钮就可以轻松设定所有的值
能量监控	无	kJ
温度监控	无	可选, 0 -120 ° C, 警报信号或另选切断
用户编程	无	9 段, 使用 WINPULS®: 99 软件
远程控制	无	通过带有 IR 适配器的 RS 232
PC-Software 软件, 可选	无	使用 WINPULS®软件控制和记录
操作测试	有	有
错误诊断	无	有

技术参数一览表

HF-发生器		GM 2070	GM 2200	GM 3100	GM 3200	GM 3400
尺寸	mm	257 x 180 x 115	257 x 180 x 115	250 x 256 x 154	250 x 256 x 170	324 x 230 x 131
重量	kg	2,5	2,5	2,0	2,7	3,1
电源		230 V~, 50/60 Hz		230 V, 50/60 Hz;		230 V, 50/60 Hz
转换器		UW 2070	UW 2200	UW 3100	UW 3200	UW 3400 带有接角 B 3400
尺寸	mm	∅ / 直径. 70 x 120	∅ / 直径. 70 x 120	∅ / 直径. 70 x 120	∅ / 直径. 70 x 120	∅ / 直径. 90 x 180
重量	kg	1,0	1,0	1,0	1,0	2,2
钛合金探头	∅mm	2, 3, 6, 13	2, 3, 6, 13, 19, 25	2, 3, 6, 13	2, 3, 6, 13, 19, 25	19, 25

# 超声波破碎仪配件一览表



微探头



平头探头



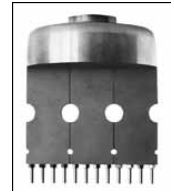
玻璃探头



螺纹探头



延伸探头



多道探头

说明		微探头		平头探头	延伸探头		
型号		MS 72	MS 73	KE 76	VS 70 T	VS 190 T	VS 200 T
订货号		492	529	530	494	3638	478
直径	mm	2	3	6	13	19	25
大约的长度	mm	191	175	135	126	121	139
适用于 HD 2070/3100 的标准角 适用于 HD 2200/3200 的步进接角适用于 HD 3400 的步进接角		SH 70 G SH 213 G	SH 70 G SH 213 G	SH 70 G SH 213 G	SH 70 G SH 213 G	- SH 219 G SH 219 G	- SH 225 G SH 225 G
HD 2070/3100 振幅 HD 2200/3200 振幅 HD 3400 振幅	$\mu\text{mss}^*$	253 / 285 282 / 286	212 / 245 302 / 308	165 / 191 249 / 255	80 / 97 153 / 170	- 73 / 81 116	- / - 46 / 51 82
HD 2070 / 3100 可处理样品体积	ml	1 - 25	2 - 50	5 - 100	10 - 200	-	-
HD 2200 / 3200 可处理样品体积	ml	2 - 30	5 - 90	10 - 350	20 - 900	25 - 900	30 - 1000
HD 3400 可处理样品体积	ml	-	-	-	-	100 - 1500	100 - 2500
容器最小直径	mm	4		6817		23	29

说明		钛合金平头探头			石英玻璃探头						螺纹探头
型号		TT 13	TT 19	TT 25	GS 6	GS 6 L	GS 13	GS 13 L	GS 18	GS 18 L	WS 8
订货号		497	491	532	024	048	028		040	054	3617
直径	mm	13	19	25	6		13		18		8
大约的长度	mm	5	5	6	145	290	145	290	145	290	215
适用于 HD 2070/3100 的标准角 适用于 HD 2200/3200 的步进接角适用于 HD 3400 的强化接角		SH 70 G SH 213 G	- SH 219 G	- SH 225 G	SH 70 GQ		SH 70 GQ		SH 70 GQ		- SH 200 W
HD 2070/3100 振幅 HD 2200/3200 振幅 HD 3400 振幅	$\mu\text{mss}$ *	78 / 93 149 / 165	- / - 73 / 81	- / - 48 / 53	12.5 / 13 - / -		13 / 13 - / -		13 / 13 - / -		- / - 12 / 12
HD 2070 / 3100 可处理样品体积	ml	10 - 200	-	-	2-100		25 - 200		25 - 500		-
HD 2200 / 3200 可处理样品体积	ml	20 - 900	25 - 900	30 - 1000	-						8 - 15
HD 3400 可处理样品体积	ml	-	100 - 1500	100 - 2500	-						-
容器最小直径	mm	17	23	29	10		17		22		10

标准接角和强化接角 (左图):



型号	SH 70 G	SH 213 G	SH 219 G	SH 225 G	DH 13 G
HD	2070	2200	2200	2200	2070/2200
	3100	3200	3200/3400	3200/3400	3100/3200
订货号	486	527	3647	3634	403

通流型标准接角和强化接角 (右图):

型号	FZ 5 G	FZ 7 G	TT 13 FZ
适用于 HD		2070/3100	2200/3200
订货号	490	452	496



FZ 5 G

FZ 7 G

# 超声波破碎仪配件一览表

型号	DG 4 G	KG 4 G
适用于 HD	2070/2200 3100/3200	2070/2200 3100/3200
订货号	3608	3609

型号	KG 3	KG 5	DG 3	DG 5
可适用于 HD	2070/2200 3100/3200	2200 3200/3400	2070/2200 3100/3200	2200 3200/3400
处理样品体积	15 ml	80 ml	max. 5, 6 l/h	max. 30 l/h
内径	20 mm	35 mm	20 mm	35 mm
高度	65 mm	95 mm	65 mm	95 mm
订货号	536	481	538	482

型号	RZ 1	RZ 2	RZ 3	RZ 5
可适用于 HD	2070/2200 3100/3200	2070/2200 3100/3200	2070/2200 3100/3200/3400	2200 3200/3400
处理样品体积	25 ml	50 ml	120 ml	900 ml
内径	30 mm	42 mm	50 mm	90 mm
高度	85 mm	100 mm	135 mm	243 mm
订货号	3606	3607	522	483

型号	SZ 3	SZ 5
可适用于 HD	2070/3100	2200/3200
处理样品体积	20 ml	130 ml
内径	20 mm	40 mm
高度	80 mm	144 mm
订货号	534	484

小型适配器由 PTFE 材料制成，用于紧固标准玻璃容器底部。

NA 29 G 用于 NS 29/32、SH 70/213 G。

NA 45 G 用于 NS 45/40、SH 70/213/219/225G。

GA 3 G 不锈钢制，带有外部螺纹，用于 M 40 x 1 for SH 70/213/219/225 G



微型管支架 EH 3 和 BR30 一起使用

最多可以同时处理 3 个样品，2 个可以替换使用的托盘，直径分别为 8.5 或 11.5mm。

内置托篮 BK30

用于清洗细小的零件，如清洗 BR30 内部的细小辐射污染。

罩杯接角 BR30

用于需要进行高强处理的微量和敏感样品

型号	BB2G	BB6	EH6	BR30	BK30	EH3
	2070	2200	2200	2070/2200	2070/2200	2070/2200
	3100	3200	3200	3100/3200	3100/3200	3100/3200
订货号	552	3605	059	082	098	078



## 支架



不锈钢支架 HG 5  
带有实验夹和防滑垫

HG5 适用于 HD 2070/2200/3100/3200

订货号: 539



## 实验夹装置 KL7

带有支杆, 旋转夹适用于反应容器直径 15mm 到 100mm

KL7 用于 HG5

订货号: 3636

支撑台 AT7

适用于 KL7 或不带防滑垫的 LS7

## 隔音箱



**隔音箱**明显降低噪音水平。可以在箱体后部预留孔, 用于连接气体供给装置和通流处理过程。透明的门可以对过程进行观察。

## LS7

不锈钢制, 带有衰减盘。减幅 20dB-AU

改良: 带有支杆, 旋转实验夹和方便夹, 适用于需对高度调节的样品容器。

实验夹的带子可以固定不同尺寸的样品容器。

也可用于带有隔音瓶的样品容器或底部带有流入口的容器。

UG6 特殊支架, 用于烧杯接角 BB6 或 BR30, 反向旋转隔音箱。

超声波转换器通过实验夹固定。



LS 7



UG 6

适用型号 H D	LS4	LS7	UG6
	2070/2200	2070/2200	2070/2200
	3100/3200	3100/3200	3100/3200
噪音减幅 dB-AU	10	20	-
订货号	416	3635	3616

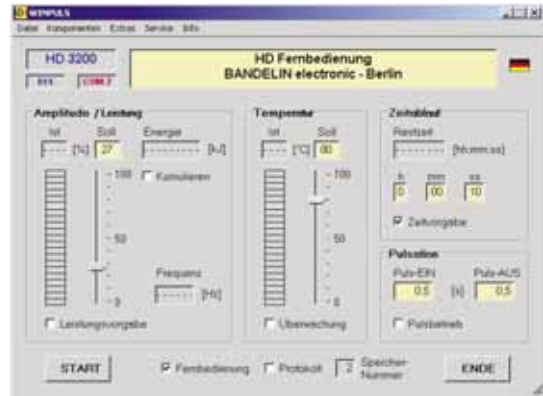


## AH 6

用于

AH 6

## WINPULS remote control



通过电脑对处理过程进行控制, 适用于 WINDOWS 2000 和 WINDOWS XP 操作系统。

具有不同的功能, 如测试录入和数据存储 (可达 99 条)。

设定 WINPULS 软件和红外适配器 RS232 接口。

## WINPULS 远程控制

适用于 HD /31003200

订货号 3625

## 温度传感器



温度传感器 TM 100

测量样品温度, 范围 0-120°C

TM 100

适用于 HD 3100/3200

订货号 3622

## 远程控制



远程控制器 TS 8

使 HF-发生器开/关更容易控制, 电缆长度 3m。

TS 8

## 其他各地分销商

### 北京总公司

地址: 北京市海淀区北四环中路265号  
邮编: 100083  
电话: 0086-10-82388866  
传真: 0086-10-82388989

### 成都分公司

地址: 成都市武侯祠大街259号中蜀  
汉公寓6单元8号  
邮编: 610041  
电话: 0086-28-85097222/85093447  
传真: 0086-28-85091399

### 广州分公司

地址: 广州市寺右新马路111-115号  
五羊新城广场2319室  
邮编: 510600  
电话: 0086-20-87387482/87387483  
传真: 0086-20-87387486

### 上海分公司

地址: 上海市静安区愚园路546号  
4号楼4层 (411-417)  
邮编: 200040  
电话: 0086-21-62263938/69/79  
传真: 0086-21-62263225