

美国

 PERCIVAL

珀西瓦尔 带您走进植物王国



位于美国中西部依阿华州，拥有百年温控培养箱生产经验的PERCIVAL科技公司生产植物培养、种子发芽、光照培养、药物稳定测试等各类温湿度控制箱体。默克（Merck）、礼来（Eli Lilly）、罗氏（Roche）、法玛西亚普强（Pharmacia & Upjohn）、杜邦及法国葡萄酒酿造厂等著名跨国企业都是PERCIVAL的著名客户，在我国北大、清华、复旦、中科院上海植生所、农科院国家种质保存中心、河北师大生命科学院、天药药业集团等众多权威和知名科研机构也正在使用PERCIVAL的各类培养箱。其连续光强控制和水平气流控制技术目前在国际上更是首屈一指，尤其是他们研制的E-30LED-红、远红及蓝三色光植物培养箱、不同规格拟南芥菜（*Arabidopsis thaliana*）生长箱、果蝇培养箱及药物稳定测试箱等多种专业箱体将成为您进行植物光反应、光合作用研究以及基因组分析、基因突变测序等植物分子生物学研究和利用果蝇为模式生物进行相关研究和新药审批中药物稳定性测试研究的得力助手。

 五洲东方

实验室服务先导

北京五洲东方科技发展有限公司

Beijing Oriental Science & Technology Development Ltd.

普通培养箱

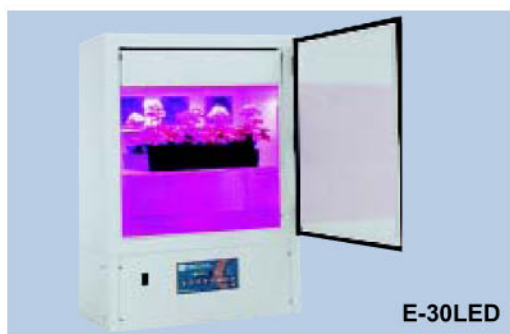
型号(货号)	温控(有光时) °C	内部容积 L	最大生长高度 cm	外部尺寸(厘米)			光强 umol/m ² /s	标配搁板数
				(W)	(D)	(H)		
生物培养箱 (I 系列)								
I-30NL	2-44 ± 0.5	230	23.7	78.7	60.3	116.8	无光照	3
I-30BLL	2-44 ± 0.5	230	30.5	78.7	60.3	116.8	100	2
I-30VL	7-44 ± 0.5	230	23.7	78.7	60.3	116.8	80	3
I-36NL	2-44 ± 0.5	840	20.6	85.1	85.4	195.6	无光照	6
I-36VL	4-44 ± 0.5	840	25.4	85.1	85.4	195.6	80	5
I-36LL	4-44 ± 0.5	840	26.03	85.1	85.4	195.6	65	4
I-36LLVL	7-44 ± 0.5	840	26.03	85.1	85.4	195.6	115	4
I-66NL	4-44 ± 0.5	1750	20.6	167.6	85.4	195.6	无光照	6
I-66VL	4-44 ± 0.5	1750	25.4	167.6	85.4	195.6	45	5
I-66LL	4-44 ± 0.5	1750	26.03	167.6	85.4	195.6	72	4
I-66LLVL	7-44 ± 0.5	1750	26.03	167.6	85.4	195.6	115	4

植物培养箱 (E 系列)								
E-30B	7-44 ± 0.5	230	70.2	78.7	60.3	116.8	505	1
E-30BHO	10-44 ± 0.5	230	70.2	78.7	60.3	116.8	950	1
E-30LED	10-44 ± 0.5	180	62.2	78.7	66	116.8	450	1
E-36L	10-44 ± 0.5	840	52.1	85	86	195.6	550	2
E-36HO	10-44 ± 0.5	840	124	85	86	195.6	1250	1
MB-60B	7-44 ± 0.5	940	116.8	157.5	88.9	198	1000	1
PGC-6L	10-44 ± 0.5	1750	73.7	121.9	86	196.2	550	2
PGC-9/2	10-44 ± 0.5	1460	74.7	190.5	91.4	198.1	500	2 each
PGC-10	10-44 ± 0.5	1100	116.8	180.3	94.3	195.1	1000	1
PGC-15.5	10-44 ± 0.5	1670	116.8	241.3	94.3	195.1	1000	1
PGC-105	10-44 ± 0.5	2160	142.2	266.7	94.3	195.1	1000	1

进入式植物培养箱								
AR-89	10-44 ± 1.0	12700	61	243.8	274.3	289.6	300	3
IR-89	7-44 ± 1.0	11100	30.5	243.8	274.3	258.4	90	5
PR-99	10-44 ± 1.5	11900	190.5	274.3	274.3	274.3	1000	1
PGW-40	10-44 ± 1.0	8000	200.7	304.8	177.8	258.4	1000	1
PGW-40SC	10-44 ± 1.0	12100	304.8	365.8	177.8	410.8	1800 @ 1 m	1
WE-1012	7-44 ± 1.0	18500	221	304.8	353.06	264.2	1000	1

E-30LED 三色光培养箱

E-30LED 红(670nm)、远红(735nm)、蓝(470nm)三色光培养箱是植物光反应、光合作用研究的专业箱体



主要特点

- ◆ 提供红、蓝、远红任意不同比例光强组合，包括这三种光的混合。
- ◆ 红光 (620~720nm)：对光合作用和叶绿素合成有重要作用，并促进多种植物发芽、抽蔓、生长、开花
- ◆ 蓝光 (400~500nm)：参与光合作用和叶绿素合成的同时却抑制根茎植物细胞和器官的伸长
- ◆ 远红光 (735nm)：与红、蓝光一起都有助于植物的开花
- ◆ 提供精确稳定的光照：15000 小时后，仍保持 90% 以上的输出。
- ◆ 灯箱可轻松更换，并可做普通光照培养箱用，即一箱多用。



PGC6L/PGC9/2/PGC10 连续光强及水平气流植物培养箱

主要特点

- ◆ 连续光强——目前最先进的光强调节技术打破了传统的“阶梯式”或“组式”，即一组开关控制一组灯管的非连续式光强控制，为不同科属植物及不同生长发育阶段植物提供最适宜的光照。在 55 - 550micromoles/m²/s 范围内光强连续可调，还可选配附件将光强增至 1100micromoles/m²/s
- ◆ 水平气流——采用了较通常的垂直气流比更贴近自然的气流模式，克服了垂直气流因箱体内搁板阻碍所致的气流不均

I 系列果蝇培养箱

主要特点

- ◆ 用于以果蝇为模式生物进行昆虫基因组分析、基因突变测序、各种病生理、行为心理等相关研究
- ◆ 提供果蝇生长繁殖所需的准确的温湿度及光照环境和空间
- ◆ 可选湿度控制系统、温湿度记录仪及专为果蝇培养箱配置的附件(Q9)



I-D 系列饱和湿度箱

主要特点

- ◆ 用于植物基础研究，尤其是植物病理学研究。
- ◆ 保证箱体内的植物处于露点以下

特殊用途培养箱

型号(货号)	温控(有光时) °C	内部容积 L	最大生长高度 cm	外部尺寸(厘米)			光强 umol/m ² /s	标配搁板数
				(W)	(D)	(H)		
饱和湿度培养箱								
I-35D	10-32 ± 0.75	710	101.6	87.6	80	198.1	无光照	4
I-35DLM	10-32 ± 0.75	710	101.6	114.3	80	198.1	500	4
组织培养箱								
CU-22L*	10-44 ± 0.7	840	15.87	85.1	92.89	197.8	150	4
CU-36L4	10-44 ± 0.7	840	20	85.1	86.1	195.6	140	4
CU-36L5	10-44 ± 0.7	840	13.65	85.1	86.1	195.6	155	5
CU-36L6	10-44 ± 0.7	840	9.2	85.1	86.1	195.6	155	6
拟南芥菜培养箱								
AR-22L*	10-44 ± 0.7	840	52.4	85.1	92.89	197.8	250	2
AR-36L	10-44 ± 0.7	840	52.7	85.1	85.4	195.6	250	2
AR-36L3	12-44 ± 0.7	840	27.3	85.1	85.4	195.6	250	3
AR-66L	10-44 ± 1.0	1750	52.1	167.6	85.4	195.6	275	2
AR-95L	10-44 ± 1.0	2830	66	241.3	90.17	195.6	650	2
AR-100L	10-44 ± 1.0	3110	55.9	255	91.4	284.5	300	3
种子发芽箱								
GR-36L	10-44 ± 0.5	840	6.6	85.1	85.4	195.6	50	15
GR-66L	10-44 ± 0.5	1750	6.6	164.6	86	196.5	60	30
昆虫羽化箱								
BF-30VL	10-44 ± 0.5	230	NA	78.7	60.3	116.8	80	2
* 上下两个组合式箱体分别配两个独立的控制器								
药物稳定性测试箱								
RX-3000	*	230	NA	78.7	60.3	116.8	无光照	3
RX-3600L	*	840	NA	85.1	86.1	195.6	13000 Lux	3
RX-3600	*	840	NA	85.1	86.1	195.6	无光照	6
RX-6600	*	1750	NA	167.6	85.4	195.6	无光照	6

* 箱体温度符合 ICH 标准：45°C——70%RH(± 5%)；24°C——60%RH(± 5%) ** 光稳定试验箱培养箱，光强指标可选择



AR 系列拟南芥培养箱

应用领域

- ◆ 提供不同规格专为拟南芥 (*Arabidopsis thaliana*) 生长的培养箱: 适宜的温湿度、光照 (大都 $< 350 \mu\text{mol}/\text{m}^2/\text{s}$) 和足够的空间
- ◆ AR 系列应用于植物分子生物学研究

RX 系列药物稳定测试箱

Percival 的药物稳定测试箱超过了我国 2002 年药典新修订的药物稳定性指导原则中关于药品长期试验和加速试验的技术指标, 同时达到或超过了国际通用原则——ICH (国际协调会) 及 USP23 (美国药典) 关于药品长期试验和加速试验的技术标准, 并有独到的设计和明显的优势。

主要特点

- ◆ 温度——独特的门加热装置
使箱体内外各处达到更均一的温度控制避免了近门处箱内温度低于箱体其它区域而使门内壁结成细小水珠, 而影响试验结果。
- ◆ 光强——镜面式不锈钢内壁
箱体及门镜面式不锈钢内壁通过强烈的反光效应提供最完美的光强均匀性。
- ◆ 湿度——去离子水蒸发加湿; 压缩机除湿
通过去离子水蒸发加湿避免了用离子水加湿电离产物随水汽飘升, 而对样品的污染; 通过压缩机除湿达到更精确的湿度控制。
- ◆ 试验记录更科学、更真实
R1 或 R2 温湿度记录仪, 动态跟踪, 自动记录试验条件使稳定性研究的试验记录更科学更真实更具说服力。



加速试验我国新旧指导原则及国际原则及与 PERCIVAL 技术指标的比较

	我国 2002 年药典标准与 PERCIVAL 技术指标	ICH、USP23	原指导原则 (我国)
供试样品	3 批	3 批	1~3 批
贮存条件	<ul style="list-style-type: none"> ● $40 \pm 2^\circ\text{C}$, 75%RH ● 不合格再试 $30 \pm 2^\circ\text{C}$, $60 \pm 5\%RH$ ● 对温度特敏感的药, 试 $25 \pm 2^\circ\text{C}$, $60\% \pm 10\%RH$ 	<ul style="list-style-type: none"> ● $2\sim 44^\circ\text{C}$ ($\pm 0.5^\circ\text{C}$) ● 25°C: 60%RH ($\pm 5\%$) ● 40°C: 75%RH ($\pm 5\%$) 	<ul style="list-style-type: none"> ● 40°C: 75%RH ($\pm 5\%$) ● 60°C: 75%RH ● 如不稳定, 再分别降低温度
取样时间点	● 0、1、2、3、月	取样次数应足够建立药物稳定性特点	● 0、1、2、3 月
(试验次数)	● 共五次	(一般为 0、3、6 月)	● 共四次
考察时间	6 个月	6 个月	3 个月
包装要求	供试品包装与上市产品一致	供试品包装与上市产品一致	供试品包装与上市产品相似或一致

控制器

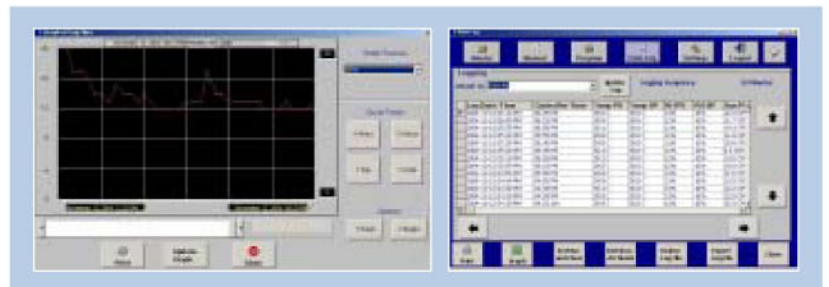


标准智能型控制器 (Intellus)

- ◆ 单板机固化程序控制方式
- ◆ 真空荧光显示器
- ◆ 同时显示所有工作参数
- ◆ 多至 8 种光强变化
- ◆ 简便设定昼夜工作程序
- ◆ 多至 96 步程序设定
- ◆ 具有温度和湿度自动补偿功能
- ◆ RS232 接口
- ◆ 自动累计光源工作时间
- ◆ 符合 UL3101, EN55011 class B, EN50082-2 标准

高级智能型控制器 (Advanced Intellus)

- ◆ 含标准型所有功能
- ◆ 可通过网络对培养箱进行远程控制
- ◆ 可按时间记录温湿度光照的数据, 并以图表的形式显示及储存



 **珀西瓦尔** 带您走进植物王国

北京五洲东方科技发展有限公司
地址: 北京市海淀区北四环中路265号
邮编: 100083
电话: 0086-10-82388866
传真: 0086-10-82388989
E-mail: info@ostc.com.cn
http://www.ostc.com.cn

广州分公司
广州市寺右新马路111-115号
五羊新城广场2319室
邮编: 510600
电话: 0086-20-87387482 87387483
传真: 0086-20-87387486
E-mail: info@ostc.com.cn

成都分公司
成都市武侯祠大街259号蜀汉公寓6单元8号
邮编: 610041
电话: 0086-28-85097222 85093447
传真: 0086-28-85091399
E-mail: info@ostc.com.cn

上海分公司
上海市静安区愚园路546号4号楼4层
(411-417)
邮编: 200040
电话: 0086-21-62263938/69/79
传真: 0086-21-62263225
E-mail: info@ostc.com.cn