



# 药品冷藏箱 SHH-150MP/250MP/400MP/500MP/1000MP

## 化学药物检验



### 用途及特点



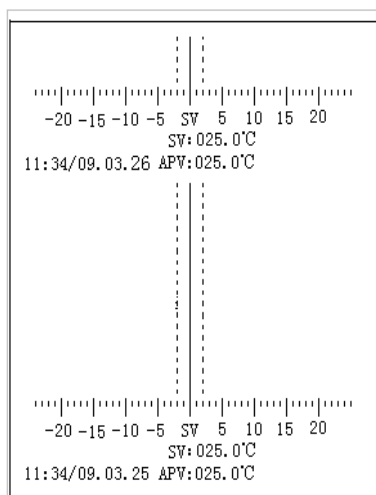
- \* 专用于制药企业稳定性考察试验，以确定药品有效期。
- \* 符合 ICH, FDA 和现行药典相关要求。
- \* 国内同行产品运行功耗最低，可节省大量用电费用。
- \* 设备安装对用户现场无特殊水电要求，噪音低，操作简便。
- \* 完善系统设计，无需其它选配件，即可进行完整试验。
- \* 配备温度超差手机短信报警，随时知晓设备报警状况。
- \* 大门可配带锁钥匙，防止无关人员接触药品，影响试验。
- \* 详实的温度历史曲线和数据，是试验结果的法定依据。

### 规格及参数

\*尺寸按 (D×W×H) (深×宽×高) mm 定制

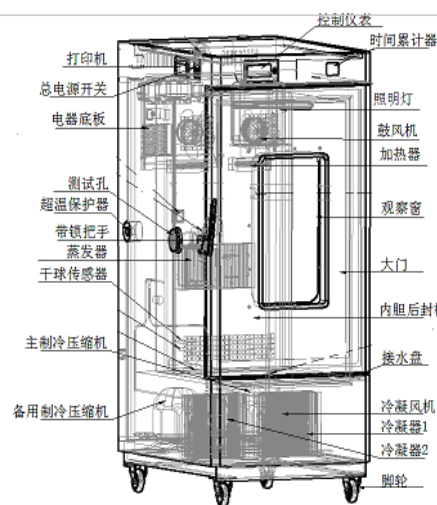
型号	SHH-150MP	SHH-250MP	SHH-400MP	SHH-500MP	SHH-1000MP
温度范围	2-14℃				
温度波动度	±0.5℃				
温度偏差	±2℃				
电源	220/50 (V/Hz)				
安装功率	500W		1000W		1200W
松下制冷机组	1套		2套		3套
载物搁板	2层		4层		
内胆尺寸 (mm)	440X500X570	440X500X920	600X600X1000	600X800X1000	1000X1000X1000
外行尺寸 (mm)	670X600X1250	670X600X1600	1070X760X1740	1070X960X1740	1470X1160X1740
包装尺寸 (mm)					
净重 (kg)	130	160	190	220	290
毛重 (kg)					

### 产品技术资料图



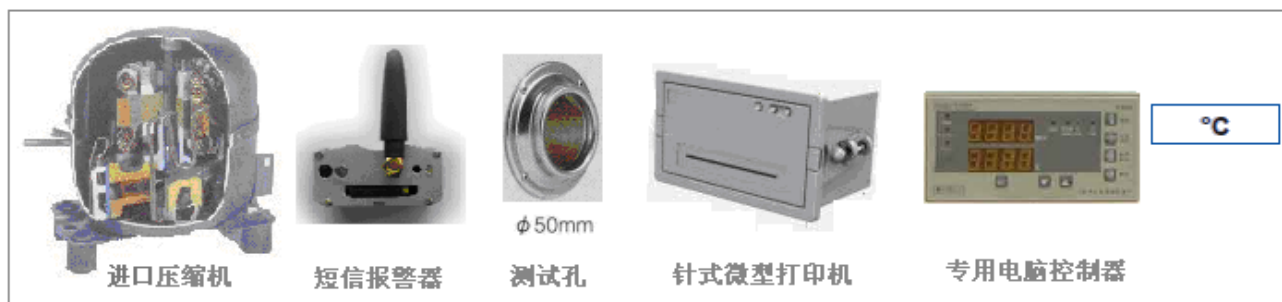
温度数据曲线打印格式图

11:21/09.03.25 PV:025.0°C SV:025.0°C
11:20/09.03.25 PV:025.0°C SV:025.0°C
11:19/09.03.25 PV:025.0°C SV:025.0°C
11:18/09.03.25 PV:025.0°C SV:025.0°C
11:17/09.03.25 PV:025.0°C SV:025.0°C
11:16/09.03.25 PV:025.0°C SV:025.0°C
11:15/09.03.25 PV:025.0°C SV:025.0°C
11:14/09.03.25 PV:025.0°C SV:025.0°C
11:13/09.03.25 PV:025.0°C SV:025.0°C



结构示意图

## 部分零部件



## 空气调节及制冷系统

- \*空气调节方式：强制通风内循环平衡调温。
- \*空气循环装置：鼓风风机系统。
- \*加热方式：电加热器。
- \*制冷方式：进口耐热型制冷压缩机组，环保制冷剂 R134a。

## 室体结构

- \*箱体材料：外壁材料喷塑冷轧钢板。
- \*内壁材料：镜面不锈钢板。
- \*大门观察窗：中空玻璃。
- \*测试孔：φ50 做验证孔。
- \*工作室照明：日光灯。
- \*移动脚轮：4 只移动脚轮，其中两只带刹闸。

## 控制系统

- \*温度测量：Pt100 铂电阻。
- \*温度控制装置：专用电脑数字显示温度，温度在线误差修正，温度偏差声光报警等。
- \*配微型打印机：记录历史温度数据和曲线，年，月，日，北京时间；打印周期频率可调节。
- \*时间累积器：时间累计计时器，最大时间 99999 小时。

## 安全保护措施

- \*独立工作室超温保护。
- \*制冷压缩机过载。
- \*手机短信报警。

## 标准和试验方法

- \*满足试验标准：国家药典及 FDA, ICH 等相关标准中  $6 \pm 2^{\circ}\text{C}$  等低温冷藏试验。
- \*制造执行标准（技术条件）：参照 GB10589-89。

## 设备使用条件

- \*环境温度：5—35℃。
- \*环境湿度：≤85%R.H。

## 售后服务

- \*自交货验收合格之日起，整机保修一年，终身负责维修。
- \*提供符合国际标准的 IQ, OQ 和 PQ 验证方案文件。



[www.ysei.com.cn](http://www.ysei.com.cn)

重庆市永生实验仪器厂

产品更改恕不另行通知