

**YSEI**  
药品高温试验箱 SHH-100HWD/SHH-200HWD

化学药物检验



用途及特点



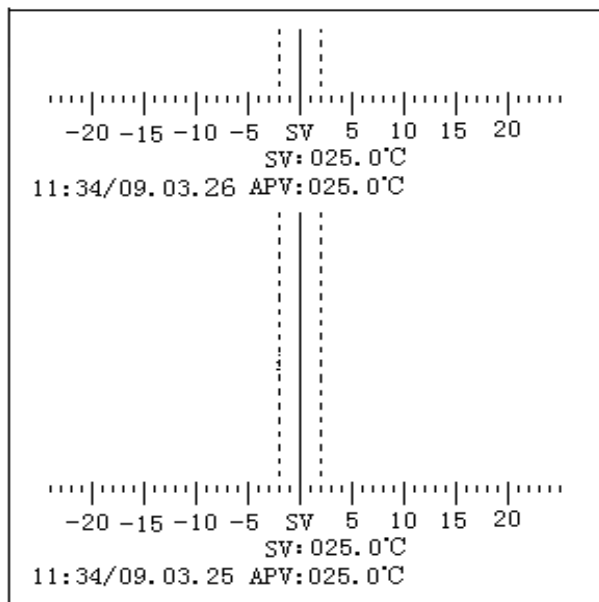
- \*用于药品稳定性考察影响因素试验，确定药品品质影响因素。
- \*符合 ICH, FDA 和现行药典高温试验相关要求。40℃, 60℃。
- \*设备安装对用户现场无特殊水电要求，噪音低，操作简便。
- \*大门可配带锁钥匙，防止无关人员接触药品,影响试验。
- \*详实的温度历史曲线和数据，是试验结果的法定依据。

规格及参数

\*尺寸按 ( D×W×H) ( 深×宽×高) mm 定制。

型号	SHH-100HWD	SHH-200HWD
温度范围	室温+10 - 65℃	
温度波动度	±0.5℃	
温度偏差	±2℃	
电源	220/50 ( V/Hz)	
安装功率	300W	
载物搁板	2层	
内胆尺寸 (mm)	450X500X500	500X550X700
外行尺寸 (mm)	600X980X760	650X1030X960
包装尺寸 (mm)		
净重 (kg)	80	90
毛重 (kg)		

产品技术资料图



11:21/09.03.25 PV:025.0°C SV: 025.0°C
11:20/09.03.25 PV:025.0°C SV: 025.0°C
11:19/09.03.25 PV:025.0°C SV: 025.0°C
11:18/09.03.25 PV:025.0°C SV: 025.0°C
11:17/09.03.25 PV:025.0°C SV: 025.0°C
11:16/09.03.25 PV:025.0°C SV: 025.0°C
11:15/09.03.25 PV:025.0°C SV: 025.0°C
11:14/09.03.25 PV:025.0°C SV: 025.0°C
11:13/09.03.25 PV:025.0°C SV: 025.0°C

## 部分零部件



## 空气调节及制冷系统

- \*空气调节方式：强制通风内循环平衡调温。
- \*空气循环装置：鼓风机系统。
- \*加热方式：电加热器。

## 室体结构

- \*箱体材料：外壁材料喷塑冷轧钢板。
- \*内壁材料：镜面不锈钢板。
- \*大门观察窗：中空玻璃。
- \*测试孔：φ50 做验证孔。
- \*工作室照明：日光灯。

## 控制系统

- \*温度测量：Pt100 铂电阻。
- \*温度控制装置：专用电脑数字显示温度，温度在线误差修正，温度偏差声光报警等。
- \*配微型打印机：记录历史温度数据和曲线，年，月，日，北京时间；打印周期频率可调节。

## 安全保护措施

- \*独立工作室超温保护。

## 标准和试验方法

满足试验标准：符合国家药典及 FDA, ICH 等相关标准中高温试验。

- \*制造执行标准（技术条件）：参照 GB11158 -89。

## 设备使用条件

- \*环境温度：5—35℃。
- \*环境湿度：≤85%R. H。

## 售后服务

- \*自交货验收合格之日起，整机保修一年，终身负责维修。
- \*提供符合国际标准的 IQ, OQ 和 PQ 验证方案文件。



[www.ysei.com.cn](http://www.ysei.com.cn)

重庆市永生实验仪器厂

产品更改恕不另行通知