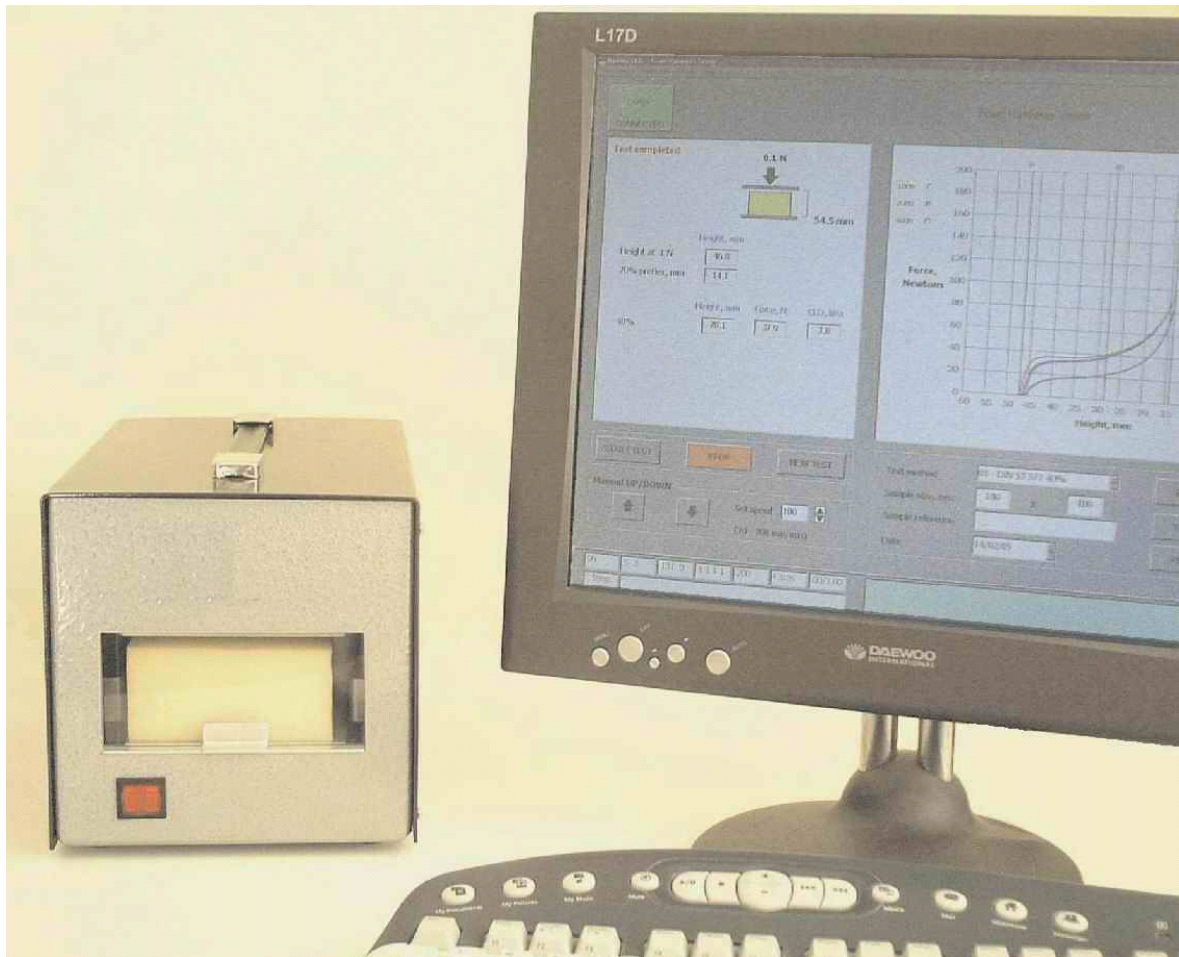
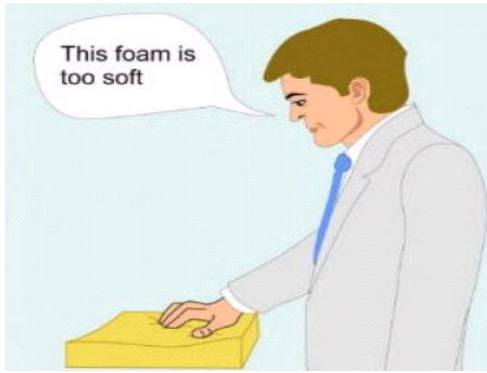


上海德邻仪器设备有限公司荣誉代理



全自动泡沫硬度仪

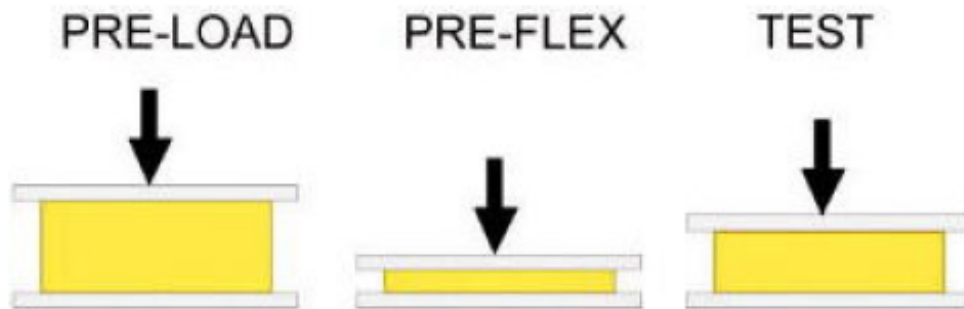
- ★ 全电脑控制
- ★ 体积小巧
- ★ 高性能



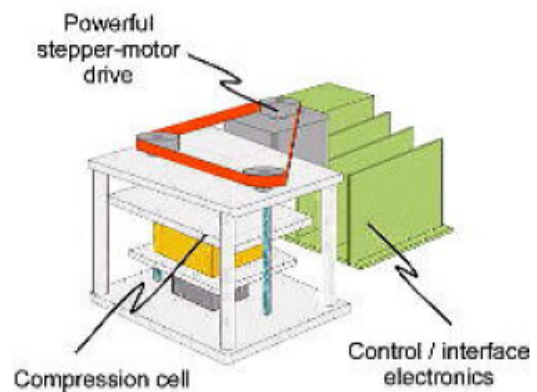
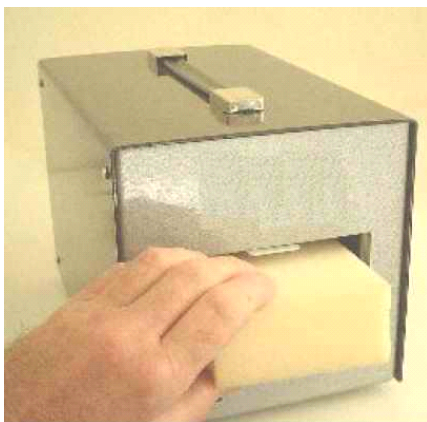
硬度，软泡的重要质量指标

硬度测量

1. 测量标准：DIN53577 / ISO3386 CLD测试方法
2. 样品尺寸：100mm 长 X 100mm 宽 X 50mm 厚
3. 测量单位：KPa



主机结构和外观示意图

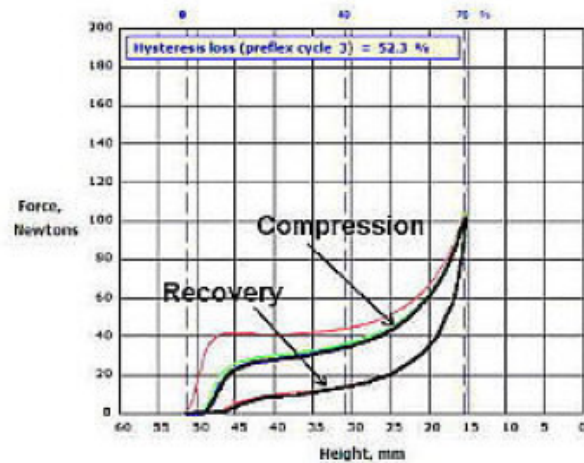


功能强大的自动控制测量软件

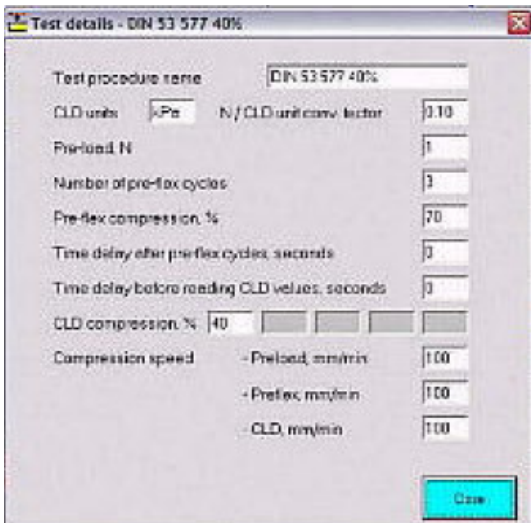
- 能够显示实时曲线的软件界面



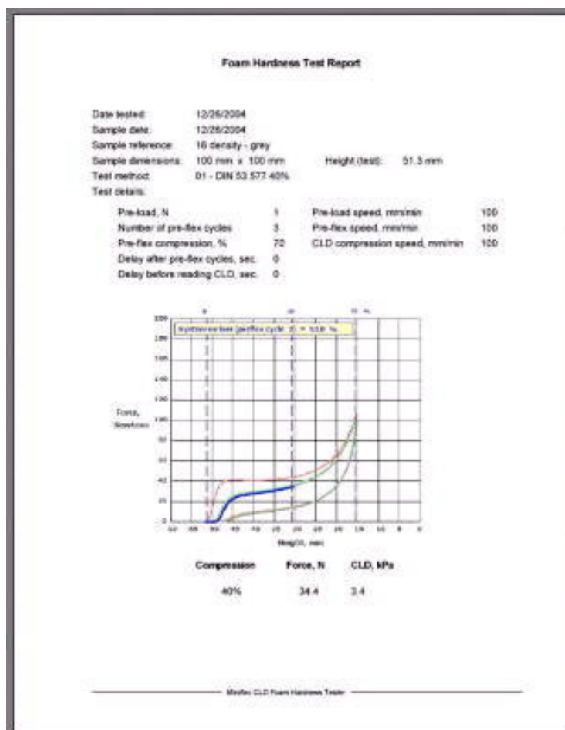
- 表针质量的滞后损失



- 最多可内置 20 种测量方法



● 自动生成 PDF 格式的测量报告



技术规格:

1. 主机外部尺寸 18cm 长 X 18cm 高 X 28cm 深，毛重 7kg
2. USB A 接口；全自动，只需要在电脑屏幕上按“START”
3. 自动校准功能
4. 测试过程中显示实时曲线
5. 硬度值可在 40%标准测得或按操作者设定值测得
6. 可设定不同压缩速度
7. 可将测量结果换算成其它标准的测量值，如BS4443, ASTM D3574
8. 最大压力40 kgf (400N)；在0 - 200N的测量范围内分辨率优于1N
9. 压缩厚度分辨率优于0.25 mm

请洽:

上海德邻仪器设备有限公司

地址: 上海市普陀区志丹路 97 弄 8 号 1904 室

电话: (021) 56059973

传真: (021) 66108977

电邮: shanyq@263.net.cn 或 info@tellingsh.com