

UV mini-1240

Shimadzu Spectrophotometer

岛津紫外可见分光光度计



UV Mini 分光光度计 Major 特点

MEGA 性能，Mini 空间
(打印纸的大小，11kg 的重量)
MEGA 功能，Mini 价格

UV mini-1240

操作简单，无需培训

按液晶屏(LCD)提示迅速得到所需结果。大液晶显示、大字符、方便的提示和图象，用户可很快熟悉和操作。



多种定量方法

具备从简单的浓度测定到复杂的定量计算的各种功能：

- K 因子法：只需输入常数
- 单点工作曲线法：用一个标样，通过原点的曲线
- 多点工作曲线法：1 次、2 次、3 次曲线拟合
- 多波长定量功能：消除干扰和悬浊液引起的散射的影响

UV Mini 分光光度计 Major 特点



快速波长扫描

UV Mini最快以3000nm/秒移动波长,最大扫描速度1400nm/秒,因此可很快得到190-1100nm的光谱。测定完毕,数秒内即能标出峰、谷的位置。利用标准的检峰功能,能准确、快速确定最灵敏的波长。

Mega 数据采集能力

测定方法、测定的结果可存入主机或IC卡,如果选购'NEW UV DATA MANAGER'软件,可与PC机连接,功能将更为丰富。

多种打印选择

UV Mini可联用多种打印机,既可用简单的热敏硬拷贝机,也可用PC兼容的打印机。硬拷贝打印机可即时打印出表格形式的数据或硬拷贝屏幕。

自由组合匹配

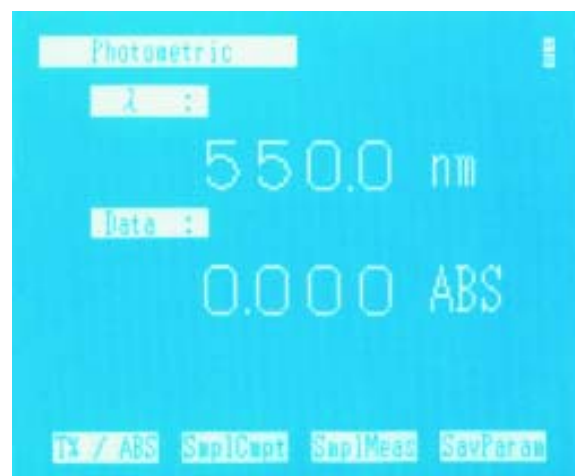
有35种附件可以选择,包括:多联池、半自动进样器、温控装置等等。UV Mini可根据用户的需要自由地组合成最适用的设备。选购的IC程序卡可快速地扩展仪器的功能,只要简单地将IC程序卡插入前面板上的插口,即能进行诸如DNA/蛋白分析等复杂的工作。

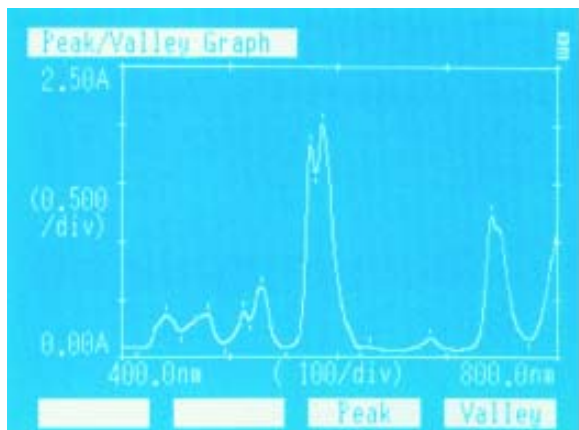
UV Mini 分光光



固定波长测定方式

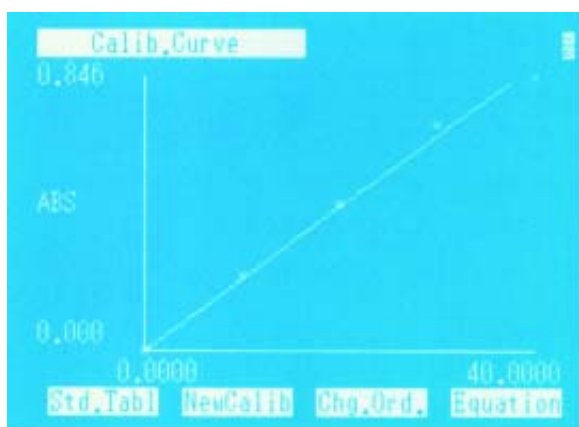
可进行固定波长的透射率或吸收值的测定。如果输入常数可浓度直读。测得的结果直接打印或输出至 RS-232 接口。可连接各种附件。





光谱测定方式

可测定190–1100nm范围内的光谱。利用重复扫描功能,可自动地跟踪全波长范围的光谱变化。光谱数据处理功能包括标尺扩展、峰/谷检测等。

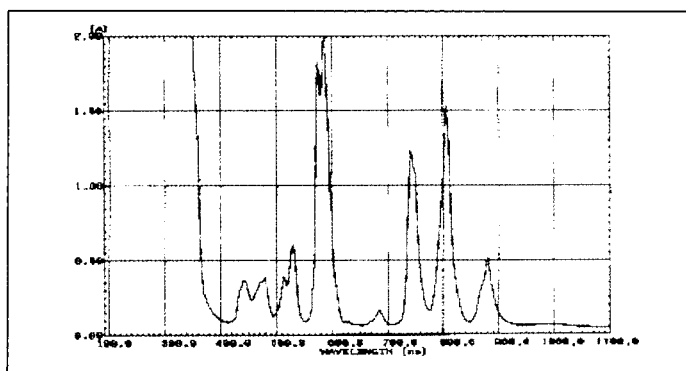
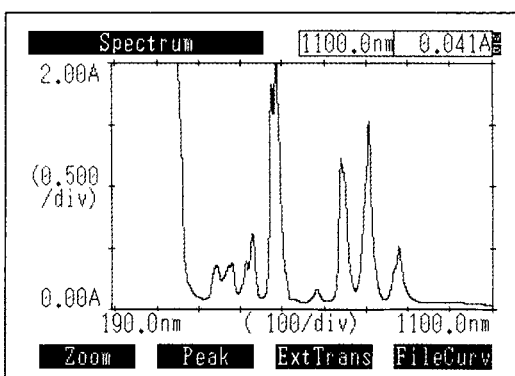


单组分定量

一波长、二波长、三波长定量, K-因子、一点、多点校准曲线定量, 1次、2次、3次校准曲线定量等等。

打印

测得光谱硬拷贝 (如左图) 也可以以较高的分辨率打印 (如右图)

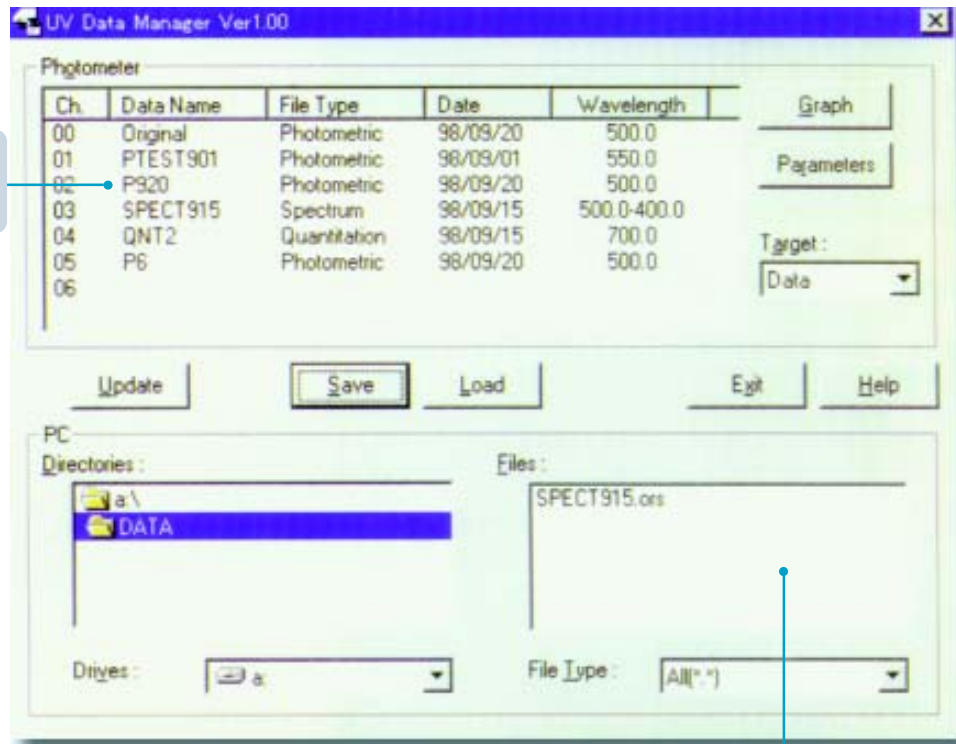


选购软件

Mega UV 数据管理软件

“UV 数据管理软件”用于UV Mini经RS-232接口与PC机连接后的数据管理

分光光度计记忆中的和数据包中的数据文件目录



PC目录中的数据文件

DNA/蛋白定量测定

选购的DNA/蛋白定量测定程序卡，测定波长和计算方法都已编程，只要简单地插入程序卡，按START键即可，测定波长和计算因子用户可自定义。



硬件规格

光学系统	波长范围	190–1100nm
	显示波长	0.1nm/步
	扫描速度	波长改变：约 3000nm/分 扫描：约 24–1400nm/分
	光源转换	三类可选： <ul style="list-style-type: none"> ● 自动转换 295–364nm; 1nm 间隔, 推荐波长: 340nm ● 只用氘灯 ● 只用碘钨灯
	测定方式	单波长
	光源	自动校正, 自动调节最高灵敏度 20 瓦碘钨灯(寿命 2000 小时) 氘灯(插座型)
	单色器	象差校正型凹面闪耀全息光栅
	检测器	硅光电二极管
性能指标	带宽	5nm
	波长准确度	± 1.0nm
	波长重现性	± 0.3nm
	杂散光	≤ 0.05% (220nm NaI, 340nm NaNO ₂ 或 UV39)
	测定范围	A: -0.3 ~ 3.0Abs T: 0.0 ~ 200%
	记录范围	A: -3.99 ~ 3.99Abs T: -399 ~ 399%
	吸收值准确度	± 0.002Abs (0 ~ 0.5Abs) NIST 930 D 滤光片 ± 0.004Abs (0.5 ~ 1.0Abs)
	吸收值重现性	± 0.001Abs (0 ~ 0.5Abs) ± 0.002Abs (0.5 ~ 1.0Abs)
	漂移	≤ 0.001Abs/小时(2 小时预热)
	基线平坦度	± 0.010Abs
	噪声	≤ 0.0005Abs RMS ≤ 0.002Abs 峰—峰
	安装要求	样品室
显示		6 英寸液晶, 320 × 240dot, 亮度、反差可调
电源		220 ~ 240V 50/60Hz 160VA
尺寸		W416 × D379 × H274mm
重量		11kg
环境温度		15 ~ 35℃
环境湿度		45 ~ 80%, 温度高于 30℃ 时 ≤ 70%

软件规格

单波长	<ul style="list-style-type: none"> ● 固定波长测定 T%, ABS ● K 因子定量 ● 自动打印, ● 自动输出至串口 ● 可连接选择附件
光谱	<ul style="list-style-type: none"> ● 光谱测定 <ul style="list-style-type: none"> ● 测定方式: ABS、T%、E ● 扫描速度: 很快、快、中速、慢、很慢 ● 重复次数: 1-99 次 ● 光谱显示: 重叠和更新 ● 光谱数据处理 <ul style="list-style-type: none"> ● 峰 / 谷 检测 (最多 20 个 / 每种) ● 放大或缩小 (只有纵轴可缩小) ● 光标读数 ● 数据存入和调出 (标准: 6, 数据卡: 21) ● 自动输出至串口 ● 光谱打印 (A5 大小, FSC/P)
定量	<ul style="list-style-type: none"> ● 一、二、三波长定量 ● 校准曲线 <ul style="list-style-type: none"> ● K-因子法 ● 单点校准曲线法 ● 多点校准曲线法 <ul style="list-style-type: none"> ● 标准数: 2-10 ● 校准曲线: 1-3 次 ● 选择是否通过原点 ● 标准重复测定次数: 1-10 次, 用平均值制备校准曲线 ● 显示校准曲线和相关系数 ● 定量测定 <ul style="list-style-type: none"> ● 重复 (1-10 次) 并用平均值定量 ● 数据表的存入和调用 ● 自动打印结果, 自动输出至串口 ● 可选配电子温控 6 联池定位器进行样品连续测定

⊕ 岛津国际贸易(上海)有限公司 / 岛津(香港)有限公司

北京

北京市朝阳区朝外大街 16 号 中国人寿大厦 14F
 邮政编码: 100020
 电话: (010) 8525-2370/2371
 传真: (010) 8525-2327

上海

上海市淮海中路 755 号新华联大厦东楼 24 层
 邮政编码: 200020
 电话: (021) 6472-8442
 传真: (021) 6472-8648

沈阳

沈阳市和平区中山路 97 号辽宁宾馆 1 楼 405 室
 邮政编码: 110001
 电话: (024) 2383-6735
 传真: (024) 2383-6378

成都

成都市西御街 77 号国信大厦 6 层 F 座
 邮政编码: 610015
 电话: (028) 8619-8421/8422
 传真: (028) 8619-8420

用户服务热线电话: 800-8100439

本产品样本所宣传的内容, 以本版本为准
 样本中的试验数据除注明外为本公司的试验数据

广州

广州市流花路 109 号之 9 达宝广场 703-706 室
 邮政编码: 510010
 电话: (020) 8710-8603
 传真: (020) 8710-8698

西安

西安市高新二路协同大厦同馨阁 2F-B 座 5 号
 邮政编码: 710075
 电话: (029) 8838-6016
 传真: (029) 8838-6497

乌鲁木齐

乌鲁木齐市黄河路 26 号新疆鸿福大饭店 A 座 802 室
 邮政编码: 830000
 电话: (0991) 589-0271/0272
 传真: (0991) 589-0273

昆明

昆明市青年路 432 号天恒大酒店 908 室
 邮政编码: 650021
 电话: (0871) 315-2987
 传真: (0871) 315-2991

南京

南京市中山南路 49 号商茂世纪广场 23 层 C5 座
 邮政编码: 210005
 电话: (025) 8689-0278
 传真: (025) 8689-0237

重庆

重庆市邹容路 68 号 重庆大都会商厦 19 楼 1909 室
 邮政编码: 400010
 电话: (023) 6380-6057/6058
 传真: (023) 6380-6551

深圳

深圳市福田区车公庙泰然四路泰然工贸园 202 栋 6 楼 610-611 室
 邮政编码: 518040
 电话: (0755) 8340-2852
 传真: (0755) 8341-8780

香港

Suite 1028, Ocean Centre, Harbour City,
 Tsim Sha tsui, Kowloon, Hong-Kong
 电话: (00852) 2375-4979
 传真: (00852) 2199-7438



本公司三条工厂获得环境 ISO 认证

<http://www.shimadzu.com.cn>

注: 此样本所有信息仅供参考, 如有变动恕不另行通知
 印刷日期: 2005.04

UV01-06