

# FLOWSYS III

## 第三代连续流动分析仪



第三代连续流动分析仪Flowsys III

### 采用微流技术的第三代连续流动分析仪

微流CFA 技术是在所有反应过程中都使用1.00mm内径的管路。这种流动状态带来很多好处，使得分析过程简单，操作简便。新的CFA系统比以前的第二代CFA系统通过泵流入的液体量要减少40%。每个测试通道对应一个高精度多通道蠕动泵可以提供更高的稳定性并且易于维修。



微流片段流可以改善流体的物理性能，使液体充分混合，加快反应速度。

对目前大多数CFA 应用来说，微流可以得到更加简单和安全的工作状态。可以使用在线蒸馏（酚、氰）或UV消化器（总磷、总氮）。

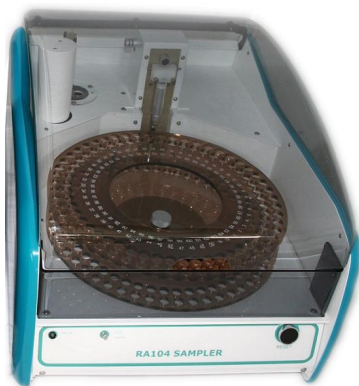
### 功能/技术特点

- 内置彩色触摸屏
- 基线、增益由计算机控制
- 化学反应模块加热温度由计算机设置
- 计算机控制的双速蠕动泵可快速启动或关闭
- 计算机控制的试剂/清洗阀
- 比色计自动调节滤光片
- 随机自动取样器，单针104位或双针52位。
- 可选自动稀释器
- 极低的试剂消耗量和排放量
- 特殊的泵设计和全新模块设计。
- 维护费用低。
- 可以很方便地观察到气泡、管路连接等是否正常。
- 快速更换方法。
- 快速关闭或启动。
- 独立的分析模块。
- 只有激活的通道泵会工作。
- 延长泵管寿命。

全新模块化设计使得Flowsys系统可以根据用户需要准确配置。每个分析模块包括必须的清洗/试剂阀，12位的蠕动泵和一个比色计。

每个分析模块都是完全独立的，当前的分析方法不使用的模块可以关闭，从而延长泵管寿命。

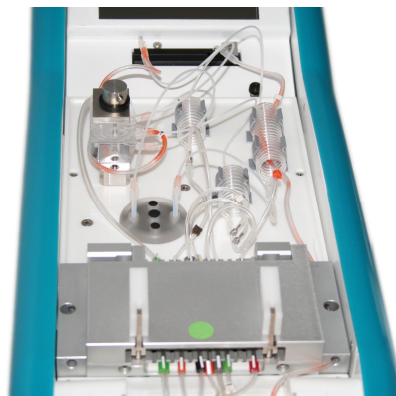
系统易升级，故障率低。新的分析模块可以直接安装上去使用。



**取样器 - RA104**

全自动取样器可在标准的16\*75 mm (15ml) 泵管上得到更高的取样速度，它的特点：

- 样品杯数：104位（可选52+52双针）
- 双针取样：标准
- 取样类型：随机取样。
- 手动取样：标准。
- 样品托盘自动回零位。
- 可选自动稀释用于超标样品稀释或自动标准稀释。



**蠕动泵**

新一代蠕动泵可以有效消除反应模块中的力学脉冲，特点：

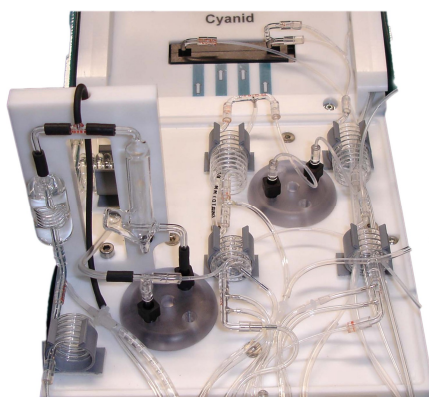
- 全新设计延长泵管寿命。
- 12根泵管可满足多个项目同时检测。
- 新的气泡注入系统使得加入的气泡稳定规则。
- 清洗/试剂阀可以快速启动或停止。



**光学系统**

高精度低漂移双通道比色计，特点：

- 气泡通过15, 30或50mm的小体积流通池。
- 光学系统支持所有可用的波长
- 支持干涉滤光片
- 完全的电脑控制
- 彩色触摸屏可独立调节机器



**在线蒸馏模块**

**化学模块**

包括混合圈、加热池、透析器、蒸馏器、UV 消化器、溶剂萃取等各种反应必需品安装在模板上。一个模板上可以安装多个测试方法。多功能模块只需更换试剂就可以完成不同项目的检测。



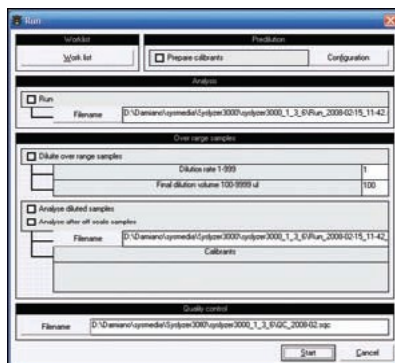
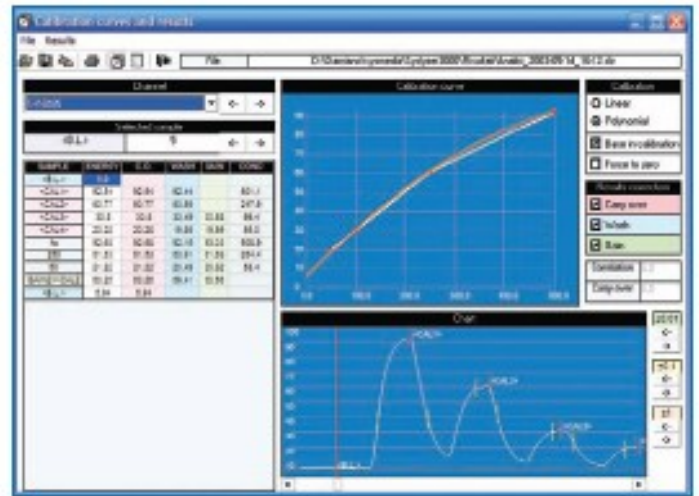
# CONTINUOUS FLOW ANALYSIS

## SYSLYZER 3000 - CFA software

Syslyzer 3000软件多年来收集了众多应用工程师和用户的建议加以改进，32位代码可用于Windows XP/2000/98SE。

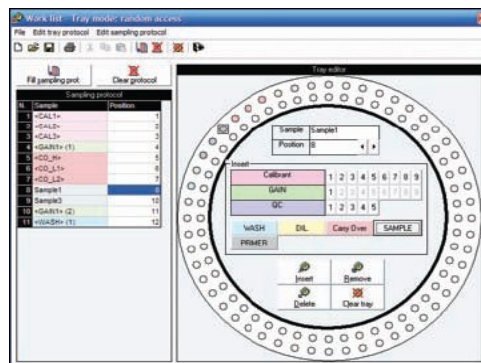
### 易于使用

所有的功能和代码都是试验人员所熟悉的。建立一个运行方法非常容易和快速：所有的运行文件都可以任意修改。储存的方法最多可有9个标准。标准曲线可以是直线型的或多次方的。可以选择不同的校正对结果进行重新计算。



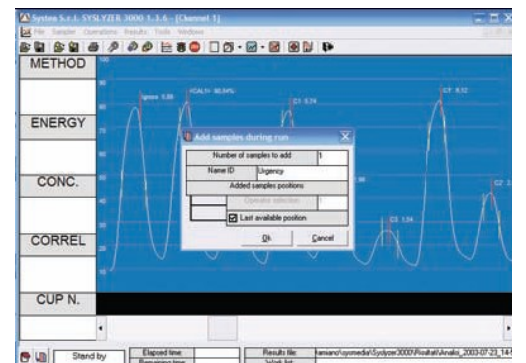
### 快速启动

对于操作者来说启动一个运行方法是非常简单的。只需要打开一个主工作清单简单地插入要分析的样品就可以开始检测了。开始分析后，图形窗口可以显示比色计运行图形。



### 工作清单

用户可以很方便地创建一个包括样品信息的完整的工作清单。在工作清单中，操作者可以设置样品分析顺序。标准的工作清单可以储存并反复使用。

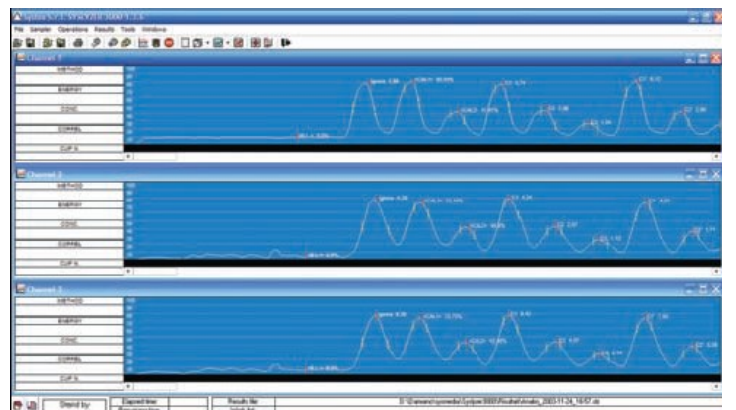


### 紧急样品

紧急样品可以添加到正在运行的运行文件中。只需要点一下 "Add Samples" 键输入样品号即可。标记为QC的结果自动储存到QC文件中，并可以在控制图表中使用。

### 主要功能

- 三级密码设置：操作者、超级用户、主管。
- 最多控制6个通道
- 每个通道最多设置9个标准
- 自动校准
- 标准曲线储存在每个通道的每个运行文件中。
- 可重新计算标准和样品。
- 运行过程中显示峰和结果。
- 在线质控和QC图表。
- 峰和检测结果储存在每个运行文件中。



## Technical data

Sampler			
尺寸/重量 : 电源 :	60x45x40 cm (LxWxH); 15 Kg; 12/24 V DC power supply included	位置控制 :	样品盘和取样针由 步进电机控制。
双针取样 :	Yes, standard	样品杯数	104 or 52+52
样品托盘自动回零位 :	Yes	工作模式 :	随机取样
手动进样	Yes	自动稀释	可选
分析模块			
尺寸	60x22x46 (LxWxH)		
重量	15 Kg		
电源 :	12 Vcc and 24 Vac Power supply included as standard		
控制模式	可通过软件、内置触摸屏或计算机控制		
每个分析模块包括			
泵管数	12		
	双速 : 高速用于启动或关闭时清洗用, 正常速度用于分析时用。泵速可通过 计算机或直接在主机上调节。		
泵压盘	可移动、可调整, 特殊设计减少泵管磨损。		
压条	两根可调压条		
滚轴	12 根不锈钢轴		
比色计			
流通池	15, 30 or 50 mm		
除泡	电子除泡		
波长 光源 :	340 - 900 nm; LED 发光二极管+滤光片 (可选)		
检测器	硅检测器		
基线和增益调节 :	可通过计算机和控制软件控制或直接通过触摸屏调节		
线性和OD值 :	标准 : 分辨率 $1 \times 10^{-4}$ 线性范围 : 3.5 AU ; 最大 (24bit A/D转换器) : 分辨率 $2.5 \times 10^{-7}$ , 线性范围 : 6.0AU.		
加热池 :			
加热和蒸馏池 :	可通过计算机或触摸屏控制 : - 显示实际温度、设置温度、加热器状态 (开/关)		
试剂/清洗阀 :			
控制	通过计算机软件或直接在主机上控制		
电子部分 :			
控制部分 :	<ul style="list-style-type: none"> <li>- PC 104 CPU, Windows CE操作系统</li> <li>- VGA 图形触摸屏功能 :                             <ul style="list-style-type: none"> <li>- 设置加热器温度</li> <li>- 控制试剂/清洗阀</li> <li>- 调节基线/增益</li> <li>- 显示实际OD值图谱</li> </ul> </li> </ul>		
Flowdata			
控制的通道数 :	最大6通道		
电压 :	12 and 24 volts		



Systema中国技术服务中心

联系方式 : 上海市闵行区申南路59号泰弘研发园7号楼509室

电话 : 021-64937218

传真 : 021-64937219