

## KM3000 在线多参数水质分析仪

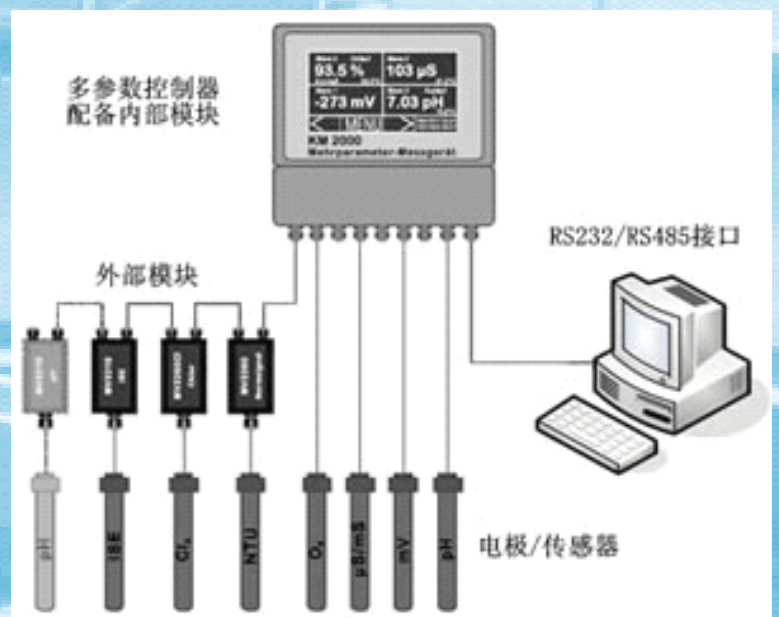
pH, ORP, 电导率, 溶解氧, 余氯/总氯, 离子浓度, 浊度等多参数测量系统

### KM3000 在线多参数水质分析仪介绍

KM3000 在线水质控制器具有精致的模块化总线结构, 集功能性、可靠性和操作的舒适性于一体, 为特定的用户配置提供了无限的可能。适用于各种需要测量多个电化学参数的应用, 无论是高可靠的在线测量还是过程控制, 提供都提供了完整的解决方案例如选择参量, 双重测量, 误差校准, 和自动温度补偿, 同时可以为传感器的诊断定义单个的限定频带 (bands)。。所有需要测量和评估几个电化学品质参数的应用, 对于高可靠性的在线测量或者过程控制, 还可需要选择消毒剂配量和自动清洗系统的控制器模块, KM3000 在线水质控制器能提供完整的系统解决方案。

### KM3000 在线多参数水质分析仪应用

- \* 水质监测
- \* 废水技术
- \* 饮用水水质监测
- \* 电镀
- \* 工艺化学
- \* 生物技术

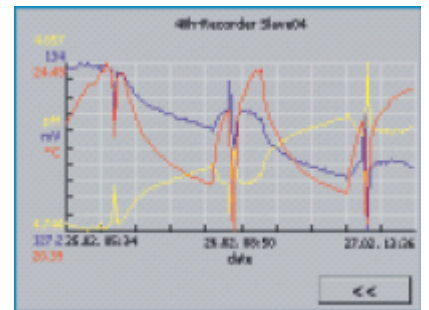
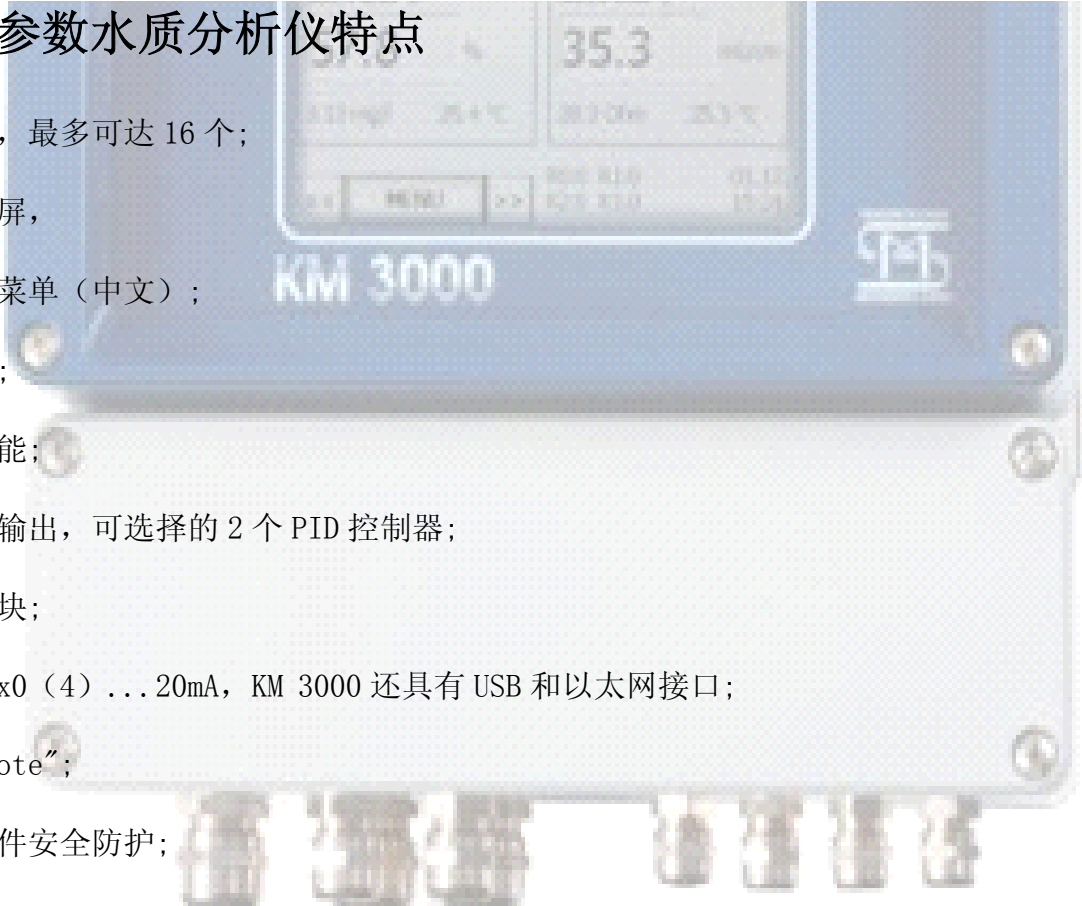




pH mV  $\mu$ S mS O<sub>2</sub> Cl<sub>2</sub> ISE NTU

## KM3000 在线多参数水质分析仪特点

- 可同步处理多参数，最多可达 16 个；
- 彩色触摸液晶显示屏，
- 具有多语言的导航菜单（中文）；
- 数据无纸记录功能；
- 自动校准和诊断功能；
- 控制和报警继电器输出，可选择的 2 个 PID 控制器；
- 内置和扩展测量模块；
- RS-232/RS-485, 4x0 (4) ... 20mA, KM 3000 还具有 USB 和以太网接口；
- 可视化软件“MVremote”；
- 高标准的硬件和软件安全防护；
- 插入 PC 可以进行简单集成自定义软件
- 可内置 GSM/GPRS 调制解调器，SMS；
- 可扩展的大容量存储器用于数据记录，可通过 U 盘进行数据传送；
- 可内置 GSM/GPRS 调制解调器，SMS



14.02.09	12:44	mV	-0 °C	20,9 mS/c	9,90
14.02.09	12:45	mV	0 °C	20,9 mS/c	9,90
14.02.09	12:46	mV	0 °C	20,9 mS/c	9,90
14.02.09	12:47	mV	-0 °C	20,9 mS/c	9,90
14.02.09	12:48	mV	0 °C	20,9 mS/c	9,90
14.02.09	12:49	mV	-0 °C	20,9 mS/c	9,90
14.02.09	12:50	mV	0 °C	20,9 mS/c	9,90





## KM3000 在线多参数水质分析仪技术参数



测量参数	pH, ORP, 电导率, 溶解氧, 余氯/总氯, 离子浓度, 浊度等
温度补偿	Pt 1000 自动温度补偿
控制器输出	4个悬浮继电器输出, 最大 5A/250VAC, 2个PID 控制器, 脉冲长度/频率/模拟信号输出
接口	4个 0(4)-20mA 输出, 可选 RS-232 或 RS-485/CAN 总线, PC 软件程序 MVremote
显示器	触摸屏显示器, 带背光
数据记录系统	50000 个测量值, 带时间、日期
日志列表	200 次测量, 带时间、日期
电源	115/230VAC, 48-63Hz
环境温度	-10~+65℃
外壳	铝壳, 墙壁安装, IP65
尺寸	240×240×120mm
传感器连接	接线端子
EMC	EMC EN 61326, 89/336/EWG

### 探头的技术参数:

探头名称	范围
温度	-10℃ ~130℃, 响应时间;30S
PH	0.00~14.00 响应时间;30S
温度自动补偿	0-50℃
溶解氧	0.00~20.00mg/L
电导率	10uS -500mS/cm
浊度	0.0-1000FNU
离子浓度	可按照用户量程要求选配