



- 高稳定性
- 低纹波，低噪音
- 小尺寸
- 可根据用户要求定制

MG是威思曼高压电源推出的高稳定性精密高压电源模块。输入DC12V，输出高压1.1KV。MG模块电源有过压保护等。MG高压电源模块具有低纹波，低噪音，尺寸小，重量轻等特点。

典型应用：

光电倍增管检测器和MCP，电子束或离子束加速的镜头。电泳、镜头用品、质谱仪、聚焦、高电压偏置，医疗化工，科学实验，工业应用。

可选功能：

10VPM 0-10V 给定和显示

规格说明：

输入：

12V±10%，最大电流 0.1A。

可选 -15: 15V±10%，最大电流 0.1A。

-24: 24V±10%，最大电流 0.1A。

输出：

0.5KV,0.8KV,1.1KV,1.25KV,1.5KV,1.8KV,2KV

最高输出功率1W 瓦特。

电压调整率：

相对负载：0.01%（空载到额定负载）

纹波电压：

最大额定输出电压的 0.001% p-p。

环境：

工作温度：0℃ 到 +50℃

储存温度：-40℃ 到 +85℃

湿度：0% 到 90%，无冷凝

温度系数：

每摄氏度 25ppm。

稳定度：

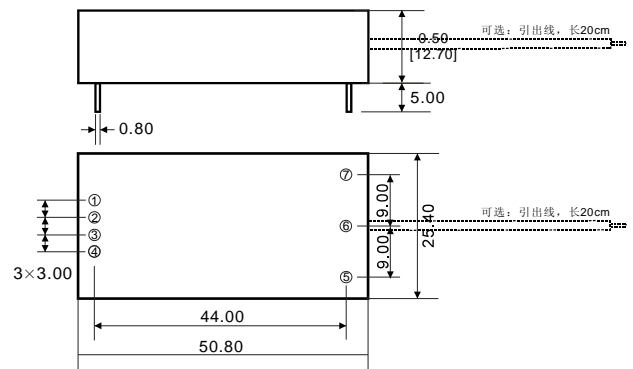
预热半小时后每小时 0.01%，每8小时0.03%。

外形尺寸：

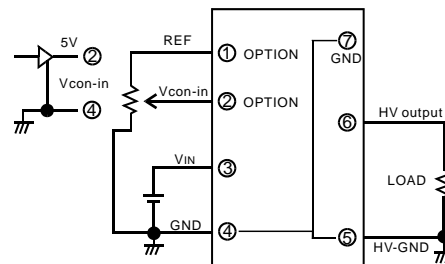
标准模块：2.00" H x 1.00" W x 0.50" D

(50.80mm x 25.40mm x 12.70mm)

机械尺寸：



接线示意图：



1. 管脚④，⑤，⑦ 内部连接，并且要保证始终有良好的接地。
2. 外部电位器的要求：
T.C ≤ 100ppm/°C
P.C ≤ 1/4W
3. ①,②可选择连接管脚。

输出电压特性：

