



太阳能电池光伏测试部

光电仪器部

精密运动控制部

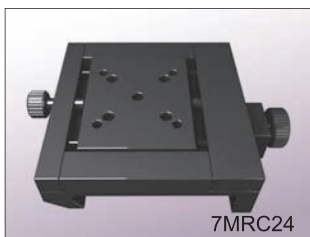
光具座元器件部

光学平台部

进口仪器部

调整镜架  
变直径透镜架  
透镜架  
自定心透镜架  
特殊透镜架  
偏光镜架  
柱面镜架  
滤光片座  
干板架  
二维调整镜架  
光束转折架  
变径圈  
激光管座  
底板  
磁力底座  
直角安装板  
压板  
细牙螺杆  
测微头  
变径螺紋  
支撑杆  
支撑杆定位圈  
杆架  
升降杆架  
旋转杆架  
交叉杆架  
万向杆架  
支撑棒  
四支支撑棒  
支撑棒夹具  
支撑棒齿轮夹具  
支撑棒直角夹具  
支撑棒五面夹具  
支撑棒夹具提升器  
光学滑轨  
滑轨载物台  
光纤耦合器  
精密光纤调整系统  
光纤卡具  
空间滤波器  
针孔  
针孔座  
可调光阑  
光阑座  
可调狭缝

## 7MRC24滑轨载物台



7MRC24

### 特点：

- 可横向微调，M6x0.25 超细牙螺杆驱动
- 精密线性导轨导向，弹簧复位，精度高，稳定性好

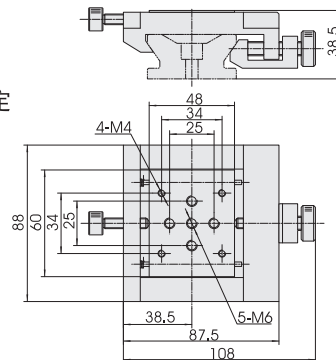
### 技术参数：

微调范围	±5mm
自重	0.4kg

### 配套产品

- 7MR2 系列光学滑轨

CAD 7MRC24



## 光纤耦合器

## PRECISION FIBER COUPLERS

在光纤技术研究和相关器件生产过程中，光纤耦合是必不可少而又烦琐的工作。7MFC 系列光纤耦合器可提供对光纤的五个自由度调整，能快速精确地完成耦合，获得最佳耦合效果。

## 7MFC1光纤耦合器



7MFC1

### 特点：

- 可提供对光纤的三个平移，两个倾斜五个自由度调整
- 一体式封闭设计，结构紧凑
- 细牙螺杆调整，精度更高

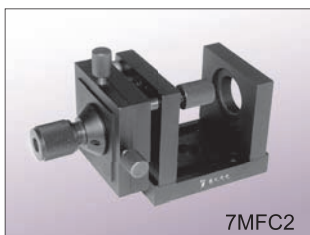
### 技术参数：

光纤轴向调整量 $T_x$	6mm
光纤垂直Y向调整量 $T_y$	±2mm
光纤垂直Z向调整量 $T_z$	±2mm
绕Y轴倾斜调整量 $\theta_y$	±4°
绕Z轴倾斜调整量 $\theta_z$	±4°
自重	0.2kg

### 配套产品

- 7MFH1 光纤卡具
- 7MFH2 光纤卡具

## 7MFC2光纤耦合器



7MFC2

自重	0.4kg
----	-------

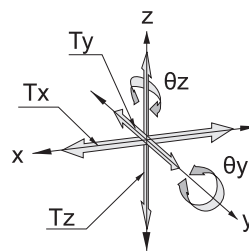
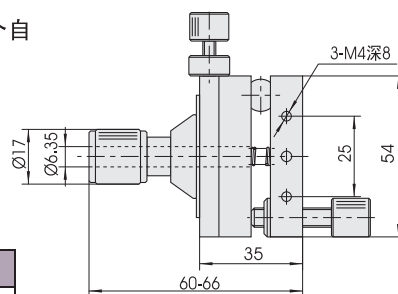
### 特点：

- 在 7MFC1 光纤耦合器基础上增加显微镜底座，方便使用显微镜将光束与光纤耦合
- 底板上的安装孔更容易将其与其它调整架连接

### 配套产品

- 7MFH1 光纤卡具
- 7MFH2 光纤卡具
- 700 系列显微镜

CAD 7MFC1



CAD 7MFC2

