

BT-9300H 操作速览

1、仪器的摆放与连接



2、安装软件

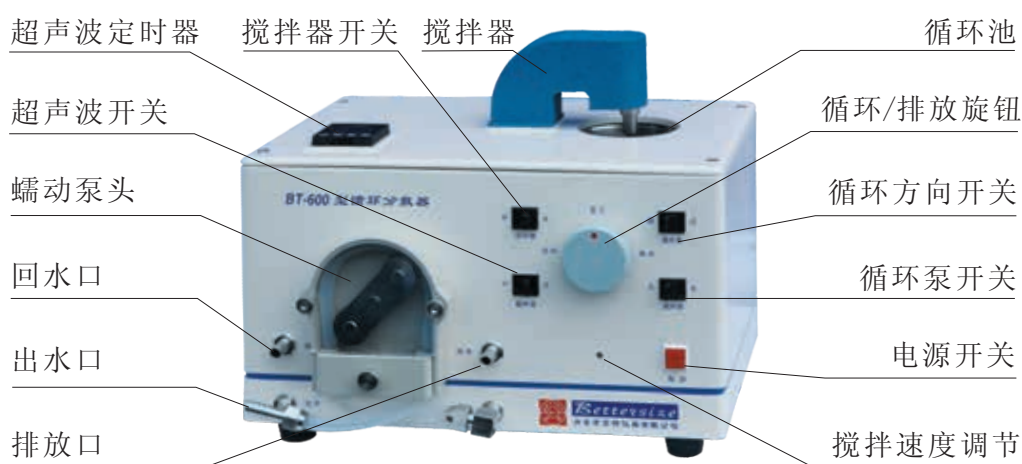


摆放、连接与软件安装完毕。

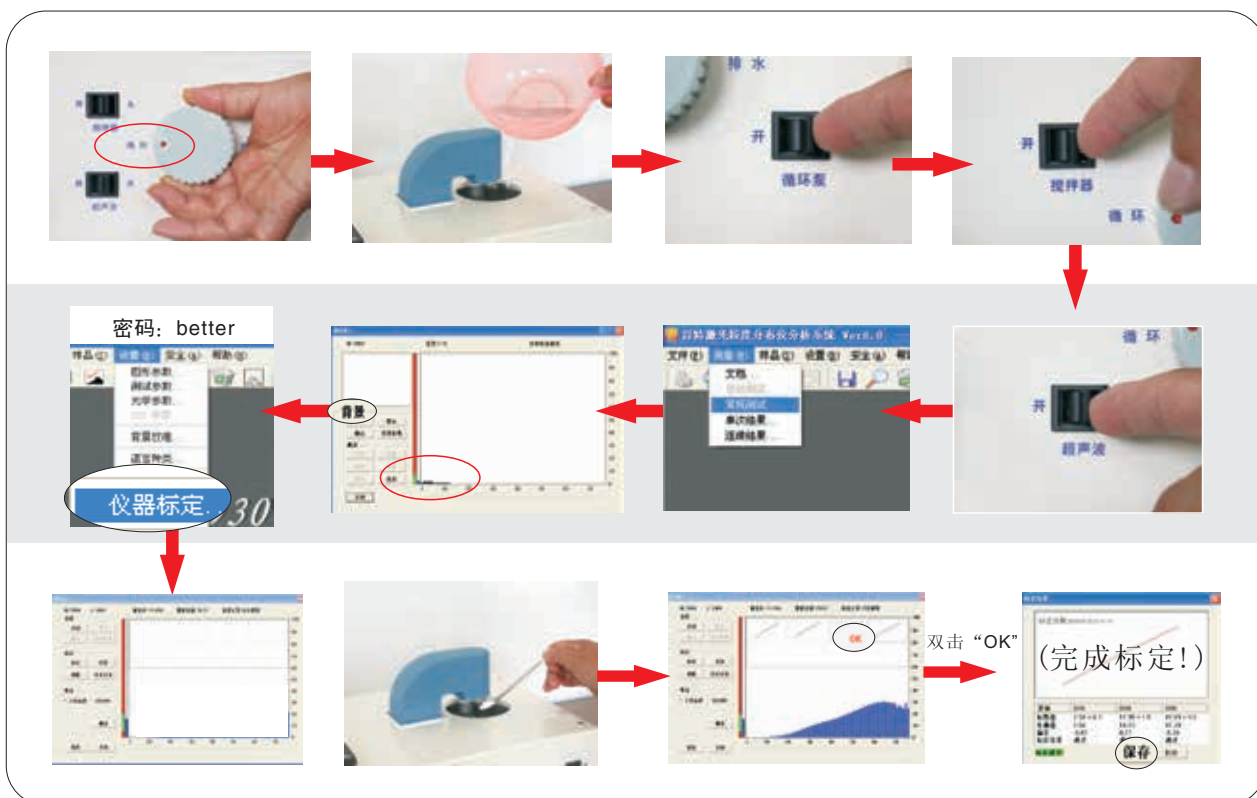
BT-9300H 操作速览

3、系统调试与准确性标定

1 BT-600



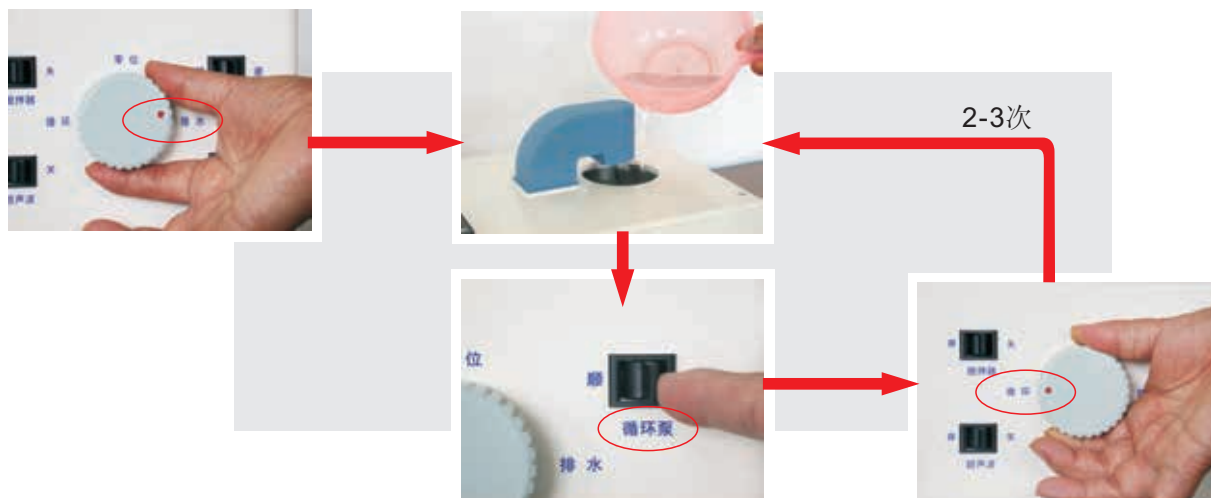
2 调试与标定:



结论：系统调试与标定已经完成，一切正常可以使用。

BT-9300H 操作速览

4、清洗



5、测试



仪器运行正常。