

RiverSurveyor

河流调查者 声学多普勒水流剖面仪

特点

- 体积小、重量轻、便于携带
- 底跟踪性能稳定、精度高
- 操作简单：单一工作模式，根据不同水深在浅水工作模式和正常工作模式中自动切换
- 浅水情况下，仍能提供高精度数据
- 换能器入水深度自动调节（可选）
- 定点测量软件有效解决河床走底、软底和紊流等情况（可选）
- MiniADP直径小有效减少扰流
- 安装方便，易于维护

应用1 安装在大船船舷



应用2 升级为自带船体的河猫集成系统

应用3 安装在小船船首



河流调查者 标准ADP系统



河流调查者 MiniADP系统

快速、准确、可靠

基于SonTek公司久经考验的ADP（声学多普勒水流剖面仪）技术，“河流调查者”已成为船只走航进行精确而可靠流量测验的一种先进设备。系统包括走航式ADP剖面仪、底跟踪测量功能、DGPS测量接口和适用于Windows操作平台的RiverSurveyor软件等。“河流调查者”备有数种不同配置和工作频率，既可用于像长江、黄河那样的大河，也同样适合在只有几米深的小溪中使用。仪器采用了自动适应不同水深的单一工作模式，在各种不同水深或河床水深变化很大的河道中测量，同样可靠、稳定；此外，软件操作简单并采用中文界面，只需几分钟即可设置完毕，投入运行。

系统规格

www.YSI-China.com (中文)

www.SonTek.com (英文)

YSI 中国

上海

上海市中山西路2281号

晶典大厦1601-1602号

邮编: 200235

电话: (021) 6469-3325

传真: (021) 6469-5775

电邮: shanghai@ysi-china.com

北京

北京市朝阳区东三环北路17号

恒安大厦1118室

邮编: 100027

电话: (010) 5203-9676

传真: (010) 5203-9679

电邮: beijing@ysi-china.com

广州

广东省广州市天河区天河北路364号

都市华庭天怡轩30D

邮编: 510620

电话: (020) 3881-4250

传真: (020) 3880-6084

电邮: guangzhou@ysi-china.com

青岛

山东省青岛市东海西路51号

7号楼2单元301室

邮编: 266071

电话: (0532) 8575-3636

传真: (0532) 8571-0101

电邮: qingdao@ysi-china.com

厦门

福建省厦门大学映雪楼213室

邮编: 361005

电话: (0592) 889-9499

传真: (0592) 598-3493

电邮: xiamen@ysi-china.com

河流调查者

工作频率	剖面深度 最小-最大	最小测量单元
250KHz 标准ADP系统	3.5 至 180米	2.0米
500KHz 标准ADP系统	2.0 至 120米	1.0米
1.0MHz MiniADP系统	1.3 至 40米	0.25米
1.5MHz MiniADP系统	0.5 至 25米	0.25米
3.0MHz MiniADP系统	0.3 至 6.0米	0.15米

注: 表中列出的最大剖面深度范围仅供参考, 实际可测最大剖面深度随测量断面的具体条件的不同而变化。

流速

- 测量范围: ± 10 米/秒
- 分辨率: 0.1厘米/秒
- 准确度: 所测流速之 $\pm 1\%$,
 ± 0.5 厘米/秒
- 高达100个测量单元

罗盘/倾斜 传感器

- 分辨率: 航向、纵摇、横摇 0.1°
- 准确度: 航向 $\pm 2^\circ$
- 准确度: 纵摇、横摇 $\pm 1^\circ$

温度传感器

- 分辨率: 0.01°C
- 准确度: $\pm 0.1^\circ\text{C}$

电源

- 输入电源: 12-24伏 直流
- 功耗(工作状态): 2.0-2.5瓦

环境

- 工作温度: -5°C 至 40°C
- 存储温度: -10°C 至 50°C

标准配置

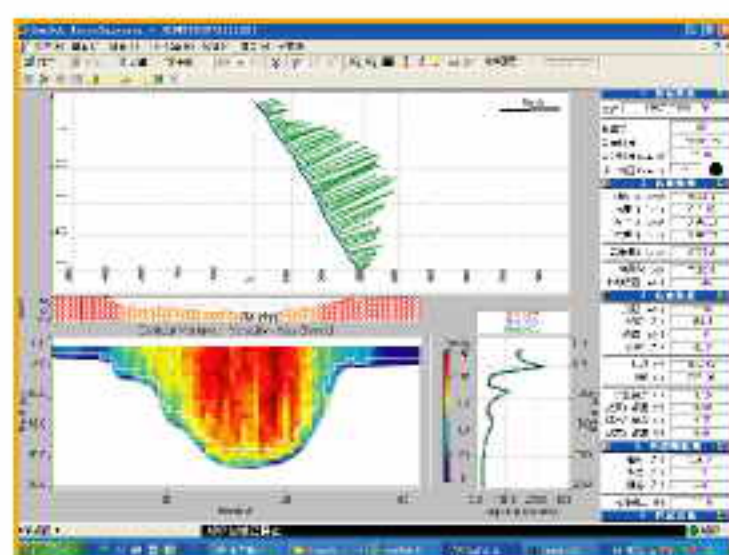
- 标准ADP系统 或 MiniADP系统
- 带底跟踪, 并有DGPS接口
- 罗盘/倾斜传感器、温度传感器
- RiverSurveyor软件(中文版)
- ViewADP后处理软件
- 3.0MHz和1.5MHz有浅水操作模式, 最低可至0.3米或0.5米
- 10米8芯(标准ADP系统)或3米14芯(MiniADP系统)电源/通讯电缆
- 使用说明书
- 耐固防水仪器携带箱

可选配置

- 定点测流软件
- 自动调节换能器入水深度的传感器
- 差分全球定位系统(DGPS)传感器
- 128MB内存或更大

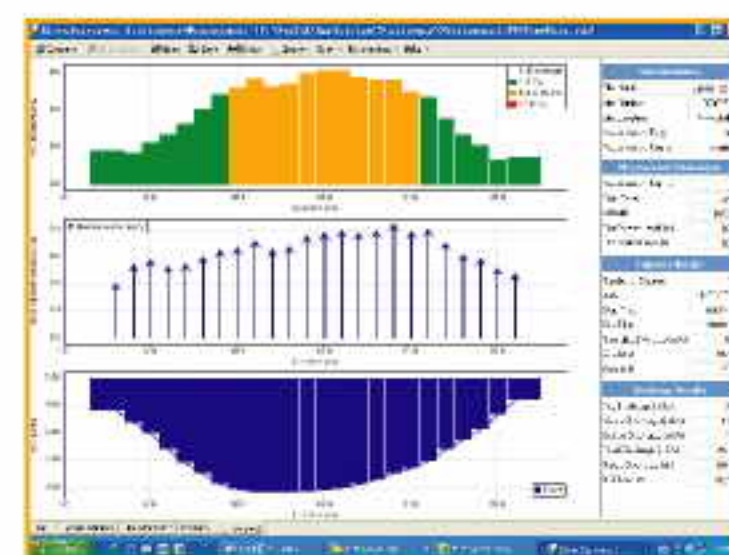
升级为河猫集成系统 所增配置

- 双体船 或 三体船
- 双向无线电调制解调器



RiverSurveyor软件(中文界面)

独立于GPS的底跟踪功能, 实时流量计算, 显示各垂直剖面的平均流速流向、水深、测量断面、面积和航迹, 每个测量单元的瞬时流速以及最大测点流速等。



定点测流软件

可有效解决走底河床、软底、紊流、冰期、低流速等测流问题, 以及洪水期间的高流速测流问题。

SonTek 和 ADP 是 SonTek/YSI Inc., San Diego, CA USA. 的注册商标

C河流调查者/0704