

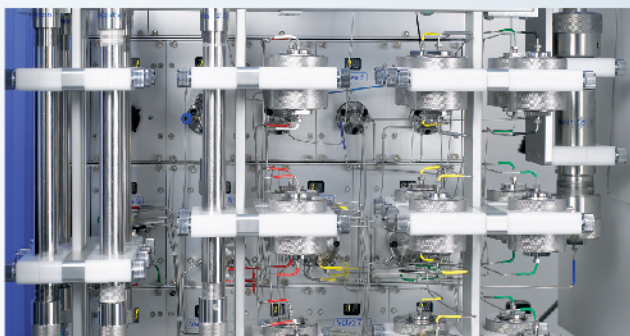
# The Sepbox 2D-2000

全自动天然化合物纯化



**sepiatec**  
SEPARATION INNOVATION AUTOMATION

## SEPBOX 2D-2000



Sepbox 2D-2000 柱子架



收集器

Seplatec 独创的 Sepbox 系统提供全自动化样品处理，纯化过程显著加速。Sepbox 2D 产品线包括三种型号：2D-250、2D-2000 和 2D-5000。

Sepbox 采用专利技术，将实践证明可靠有效的高效液相色谱（HPLC）和固相萃取（SPE）两项技术互相结合，极大提高了分离效能，为处理大批量样品提供了全面而可靠的平台。

传统方法从一个天然产物中纯化化合物一般需要几周甚至数月的时间，而采用 Sepbox 系统只需几天甚至一天便可以完成整个过程。

Sepbox 2D-2000 是专为分离化合物而设计的，它能分离多达 2000mg 的植物、海洋生物、微生物或动物等材料的提取物。

如果需要，可以采用极性配置分离高极性物质。Sepbox 2D-2000 可配备 2 个检测器：UV 检测器（紫外）和 ELSD 检测器（选配，蒸发光散射检测器），可以检测几乎所有物质。

由于采用了全自动和高重现性的过程，通过二维分离只需一天就可以对一个提取物进行完全分离，最多可将 576 个馏份分别收集在小瓶中用于高通量筛选，得率显著优于传统方法。用户可专注于方法研究，并获得理想的分离效果，从而为后续的纯度鉴定、结构解析、活性化合物遴选等打下良好基础。

同时，系统配置了直观、用户友好的软件，全程用于方法开发、过程控制、数据采集和数据分析，也可进行「模拟分离」，对于仪器各部件的运行都一目了然。Sepbox 2D-2000 采用数据库对所有分析方法参数及图谱数据进行存取，确保数据管理安全可靠。

### 技术参数：

- 梯度泵：100ml 压头，400bar
- 水泵：100ml 压头，400bar
- 阀：14 个电子驱动阀
- 进样量：最多 2000mg 提取物填充到进样柱或通过定量环液体进样
- 第一次分离柱：1 根柱子，150 x 32 mm
- 第二次分离柱：6 根柱子（250 x 16 mm - 5 根；125 x 16 mm - 1 根）
- 捕获柱：18 根柱子，30 x 32 mm
- UV 检测器：190 - 750 nm
- ELSD 检测器：ELSD 分流
- 馏份收集：12 个样品架，48 瓶/架，最大容量 60 ml/瓶，最多 576 个馏份
- 尺寸（长 x 宽 x 高）：266 x 65 x 89 cm（105 x 26 x 35 英寸）
- 重量：260 千克（573 磅），包括 ELSD 检测器

中国总代理：力扬企业有限公司

香港 · 852-2569 2154  
上海 · 86-21 6351 1828

广州 · 86-20 8329 2451  
北京 · 86-10 6527 8522

info@nikyang.com

www.nikyang.com

