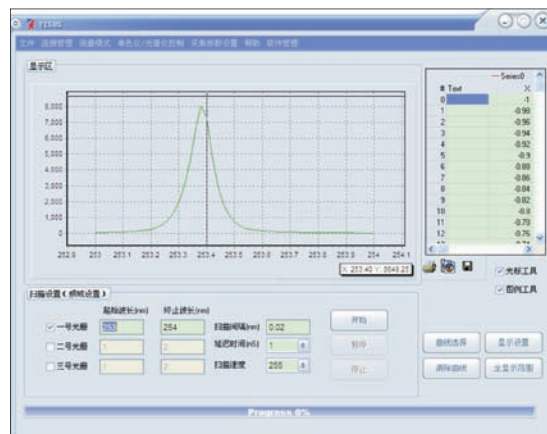
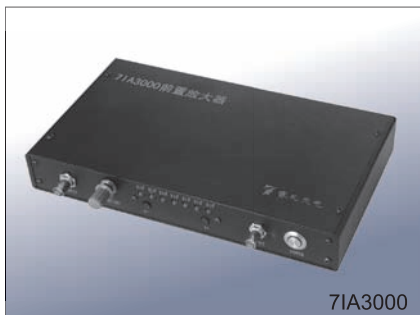


7IDA3专用软件界面



7ISUS多光栅光谱仪与数据采集器连用的扫描软件界面

7IA3000前置放大器 PREAMPLIFIER



主要特点：

- 纯直流电流放大器；
- 低通截止频率 3KHz；
- 电流测量范围宽，从 10^{-9} 到 10^{-3} A 的电流信号都可以测量；
- 高放大倍数下噪声低，在 10^9 放大倍数下噪声电压峰峰值仅为二十多毫伏；
- 操作方便，放大倍数可以手动调节也可以通过串口调节。

主要技术指标：

增益范围 (Gain Range)	$10^3 \sim 10^9$ (V/A), 10倍可调
输入电流 (Input Current)	$10^{-9} \sim 10^{-3}$ A
最大输入电流 (Maximum Input Current)	1×10^{-3} A
工作频率 (Work Frequency)	DC~3KHz
低通滤波器截止频率 (Cut-off frequency of the LPF)	3KHz
噪声 (输入端开路) (Noise)	$0.8 \text{ fA} / \sqrt{\text{Hz}}$
输出电压范围 (Output Voltage Range)	$\pm 5 \text{ V}$
输入阻抗 (Input Impedance)	$< 10 \Omega$
输出阻抗 (Output Impedance)	$< 10 \Omega$
档位调节方式 (Adjusting Method)	手动 / 串口
电源 (Power)	DC 9V/3A
使用环境 (Environmental Conditions)	温度 $0 \sim 35$ 度；湿度 $< 85\%$
重量 (Weight)	1.5kg

太阳能电池光伏测试部

光电仪器部

精密运动控制部

光具座元器件部

光学平台部

进口仪器部

单色仪

光谱仪

摄谱仪

光源

光电探测器

数据采集器

滤光片轮

样品室