



## 数据采集器

## DATA ACQUISITION

### 7IDA1数据采集器

#### 技术参数及特点：



7IDA1

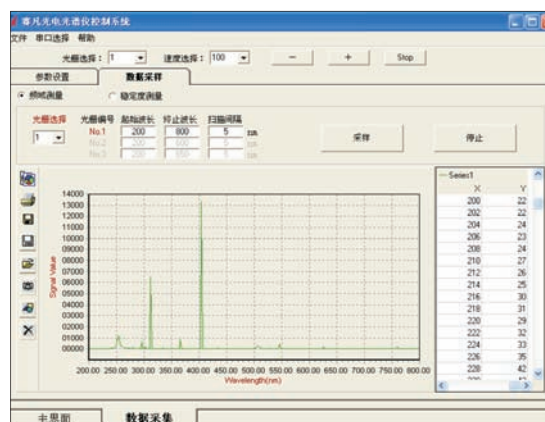
- 1 至 256 倍的增益变换，测量范围宽
- 高性能运算放大器和  $\pm 15$ Bits 的 A/D 转换器，实现高动态范围信号采集，测量精度高
- 具有双路相同性能的输入通道，可设置为直流电压输入或直流电流输入  
电流  $\pm 5\text{pA} \sim \pm 40\mu\text{A}$   
电压  $\pm 0.5\mu\text{V} \sim \pm 4\text{V}$
- 双路 D/A 变换输出通道，可用于控制其他实验设备  
输出幅度： $0\text{V} \sim 10\text{V}$

D/A 转换精度：12Bits

- 可进行单通道测量
- 触发输入和触发输出通道各一个，可实现同步实验
- 标准 RS232 串行接口及与 7ISW 系列光谱仪的并行接口
- 控件 7IDA1U.ocx 集成各种功能，方便二次开发
- 与 7IMS 系列单色仪连用的专用软件 7IMSS
- 与 7ISW 系列光谱仪连用的专用软件 7ISWS
- 重量：3kg



7IDA1U.ocx控件界面



7ISWS多光栅光谱仪与数据采集器连用的扫描软件界面

### 7IDA3数据采集器



7IDA3

#### 技术参数及特点：

- 标准 USB2.0 接口
- 采用高速 ARM7 型内核单片机
- 采样最高速率：100KHz
- 高性能运算放大器，16Bits A/D 转换器，高动态范围信号采集，测量精度高
- 1 至 256 倍的增益变换，测量范围宽
- 双路输入，可设置为直流电压输入或直流电流输入  
电流： $\pm 5\text{pA} \sim \pm 40\mu\text{A}$   
电压： $\pm 0.5\mu\text{V} \sim \pm 4\text{V}$
- 双路 D/A 变换输出通道，可用于控制其他实验设备
- 输出幅度： $-10\text{V} \sim 10\text{V}$
- D/A 转换精度：12Bits
- 可进行单通道测量
- 触发输入一个，可实现同步实验
- 配备 +12V 电源适配器
- 支持 labview VB、VC 等环境二次开发
- 重量：1.35kg