



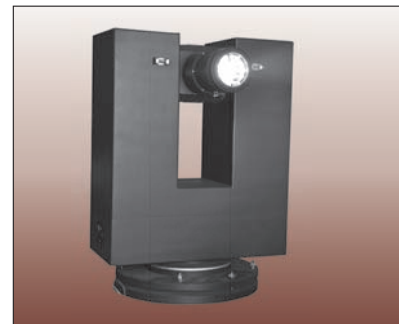
表2 ASTM E927-05AM0光谱各谱段标准积分值

Table 2: ASTM spectral irradiance for three standard spectra			
Wavelength Interval [nm]	AM1.5D	AM1.5G	AM0
300-400	no spec	no spec	8.0%
400-500	16.9%	18.4%	16.4%
500-600	19.7%	19.9%	16.3%
600-700	18.5%	18.4%	13.9%
700-800	15.2%	14.9%	11.2%
800-900	12.9%	12.5%	9.0%
900-1100	16.8%	15.9%	13.1%
1100-1400	no spec	no spec	12.2%

7-SS9003A大尺寸稳态模拟器

技术参数：

- 工作距离：5.5m
- 有效辐照面积：Φ900mm
- 辐照强度：1000w/m²（可调）
- 辐照不均匀度：±5%
- 辐照不稳定性：±2%/h
- 光谱：氙灯光谱（可做A、B级标准太阳光谱）
- 具有方位和俯仰两个自由度
- ★可根据用户需求定制各类太阳模拟器



7-IV50S/100S/200S系列太阳能电池IV测试仪（稳态光源） SOLAR CELL IV TESTER

特点：

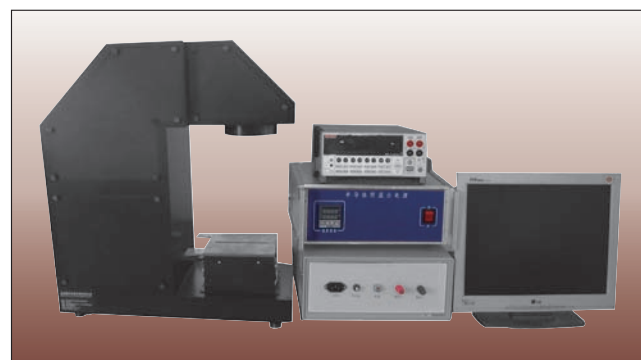
- 配备AAA级稳态太阳模拟器
- 专用高精度测试源表
- 专用真空吸附型测试台（温度控制可选）
- 独立开发专用IV测试软件

功能：

- 完整I-V曲线测量，完整P-V曲线测量
- 短路电流 I_{sc} 测量，开路电压 V_{oc} 测量，短路电流密度 J_{sc} 测量
- 峰值功率 P_{max} 测量，峰值功率电流 I_{mp} 测量，峰值功率电压 V_{mp} 测量
- 效率 η 测量，填充因子 FF 测量，串联电阻 R_s 测量，并联电阻 R_{sh} 测量
- 扩展测量功能：温度系数测量；弱光或黑暗条件测量等
- 扩展测量功能：光照强度软件可控；寿命测试及标准化测试

技术参数：

- 电压测量精度：0.015%
- 电流测量精度：0.15%
- 测量重复性：≤1%



太阳能电池光伏测试部

光电仪器部

精密运动控制部

光具座元器件部

光学平台部

进口仪器部

7-SC100

7-SC200

7-SCSpec

7-SCSpecI/II

7-SCSpecIII

7-SCSpecIV

7-SCSpecV

7-SCE500

7-ECW

7-ECW-E

7-ECW-EE

7-SS

7-SS9003A

7-IV50S/100S/200S

7-IV200P

7-IVT

7-SSC

7-SCF

EM01-PV-III

EM01-RD

7-SCRD8

7-PADC

7-AE