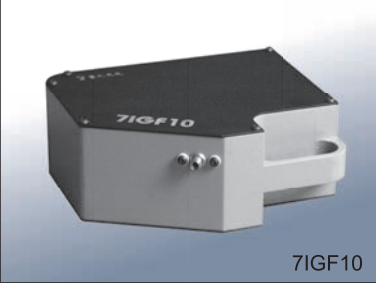


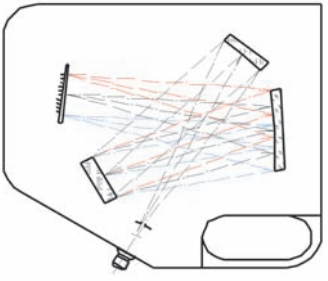


摄谱仪 (CCD光纤光谱仪) SPECTROGRAPHS

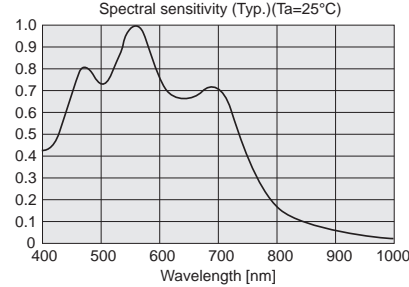
7IGF10定光栅摄谱仪 (CCD光纤光谱仪)



光路图



CCD 光谱响应曲线



特点：

- 水平交叉光路，光栅固定不扫描，结构紧凑，体积纤巧
- 内置进口 CCD 芯片，动态范围大，数据传输快，可实现在线实时测量
- 提供光谱定标软件和应用软件
- 广泛应用于光源制造及研究（如 LED 等）、农业、化

工、医药、生物、石油及印染等行业的光谱及色度特性的在线测量，还可以进行透射、吸收及荧光光谱等的测量

- 机体铸件结构，保证光学系统稳定性。

技术参数：

焦距 (Focal Length)	100mm
F/#	F/4
波长重复性 (Wavelength Repeatability)	0.1nm(600g/mm 光栅)
分辨率 (Resolution)	0.5nm(缝宽 10 μ m, 600g/mm 光栅) 1.6nm(缝宽 100 μ m, 600g/mm 光栅)
线色散 (Dispersion)	16nm/mm (600g/mm 光栅)
杂散光 (Stray Light)	1 \times 10 ⁻³
光栅名称 (Grating)	光栅 S22x22x6
光栅有效使用面积 (Grating Size)	22mm \times 22mm
狭缝 (Slits Size)	宽 10/50/100/200/300/500/1000 μ m 可选, 高 1mm
像元尺寸 (Pixel Size)	14 μ m \times 56 μ m
像元数 (Pixel elements)	2048
信噪比 (SNR)	\geq 60dB
A/D	16Bit
曝光时间 (Exposing Time)	1ms — 7s
计算机接口 (PC Interface)	USB2.0
光纤接口 (Fiber Coupler)	SMA905
仪器外形尺寸 (Size)	147mm \times 124mm \times 58mm
重量 (Weight)	1.1Kg

7IGF10 定光栅摄谱仪 (CCD 光纤光谱仪) 光栅表

光栅型号	摄谱范围 (nm)	光谱范围 (nm)
7OG1200-500	220	380-600
7OG600-500	450	380-830
7OG600-750	450	550-1000

选配附件

7IFG05	光谱分析用光纤 (国产光学玻璃)
7IFS05	光谱分析用光纤 (进口紫外使用)

- 太阳能电池光伏测试部
- 光电仪器部
- 精密运动控制部
- 光具座元器件部
- 光学平台部
- 进口仪器部

- 单色仪
- 光谱仪
- 摄谱仪**
- 光源
- 光电探测器
- 数据采集器
- 滤光片轮
- 样品室