

X射线荧光镀层厚度测量仪

SFT-110

- ◎ 即放即测!
- ◎ 10秒钟完成50nm的极薄金镀层测量!
- ◎ 可无标样测量!
- ◎ 通过样品整体图像更方便选择测量位置!



自1978年以来, 本公司销量引以为傲的X射线荧光镀层厚度测量仪 [SFT] 系列的新产品。在操作性·软件方面有了进步, 大大提高了电子部件·汽车零部件等的镀层厚度测量的效率。

【特点】

◎即放即测!

通过自动定位功能, 放置样品后仅需几秒, 便能自动对准观察样品焦点。
定位操作更为简易。

◎10秒钟完成50nm的极薄金镀层测量!

最佳的设计, 实现微小区域下的高灵敏度, 即使在微小准直器(0.1、0.2mm)下, 也能够大幅度地提高膜厚测量的精度。

◎可无标样测量!

将薄膜FP软件(最多对应5层镀层)进一步扩展, 即使没有厚度标准物质也能进行高精度的测量。也可简单地测量多镀层膜和合金膜样品。

◎通过样品整体图像更方便选择测量位置!

通过广域观察系统, 能够从画面上的样品整体图(最大250×200mm)中方便地指定测量位置。

【仪器规格】

测量元素	原子序号22(Ti)~83(Bi)
X射线源	空冷式小型X射线管 管电压: 50kV 管电流: 1mA
检测器	比例计数管
准直器	○型: 0.1mm φ、0.2mm φ 2种
样品观察	CCD摄像头(可进行广域观察)
对焦	激光点(自动)
滤波器	一次滤波器: 自动切换
样品台(样品台尺寸)	260(W) x 210(D) mm
(移动量)	250(X) x 200(Y) x 150(Z)mm
操作部(X-ray Station)	电脑、19英寸液晶显示器
测量软件	薄膜FP法(最多5层膜、10种元素) 标准曲线法
数据处理	配备有Microsoft® Excel Microsoft® Word
安全构造	样品门门锁 样品的防冲撞功能
其它功能	仪器诊断功能

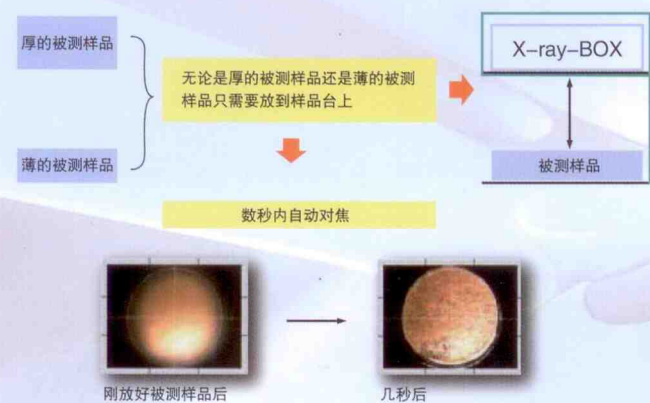
【其它】

- 图像处理软件
- 块体FP软件(材料组成分析)
- 块体标准曲线软件(电镀液分析)
- 手动样品台
- 样品放置台

新功能

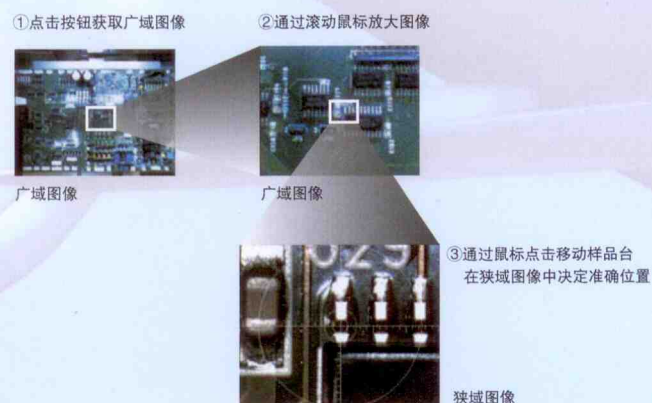
◎自动定位功能

无论是厚的被测样品还是薄的被测样品, 在放置样品以后仅需几秒, 便能自动对准观察样品焦点。



◎广域观察功能

获取测量样品的广域观察图像, 可以从广域观察图像中选择狭域观察图像。



昌信科学仪器公司

CHELLESON SCIENTIFIC INSTRUMENTS COMPANY

<http://www.chelleson.com>

香港:
香港葵涌葵喜街38号
都会坊12字楼1210-1212室
电话: (00852) 24136700
传真: (00852) 24024858
E-mail: cls@i-cable.com

东莞:
广东省东莞市长安长怡路
粮贸大厦三楼
电话: (0769) 85425061; 85425030
传真: (0769) 85425092
E-mail: dg@chelleson.com

广州:
广州市天河区体育东路140号
南方证券大厦1206楼
电话: (020) 38878521; 38878522
传真: (020) 38879660
E-mail: gz@chelleson.com

北京:
北京市朝阳区德外马甸裕民路12号
元辰大厦802-804室
电话: (010) 82251162; 82252577
传真: (010) 82251161
E-mail: bj@chelleson.com

上海:
上海市北京西路605弄57号
嘉发大厦B栋九楼C座
电话: (021) 62172031; 62176427
传真: (021) 62177274
E-mail: cclsnew@163.com

昆明:
昆明市滇池路365号
蓝山数码1-1-701
电话: 0871-4647029/6685815
传真: 0871-4647029
E-mail: kmcsoffice@sina.com