

威讯科技(集团)有限公司

China **V**ision (Group) Co., Limited



瑞典/泰国**Labtech**实验室聚合物加工设备

LabTech从事实验室塑料及橡胶等聚合体加工测试设备的研发生产。以其优异品质及卓越性价比，在色母粒及塑料混配领域，包括**Clariant**（科莱恩）、**BASF**（巴斯夫）、**Bayer**（拜耳）、**Polyone**（普立万）等许多世界知名化工企业中，**LabTech**的产品已得到广泛应用。

威讯科技(集团)有限公司

China Vision (Group) Co., Limited



产品线组成

- 实验室单螺杆挤出机
- 实验室双螺杆挤出机
- 实验室压片机
- 实验室两辊开炼机
- 实验室流延膜线
- 实验室吹膜线
- 实验室过滤挤出机
- 实验室高速混合机



威讯科技(集团)有限公司

China Vision (Group) Co., Limited



实验室压片机

- 最大压力20吨,50吨,80吨可选
- 可编程数字式PID温度控制器
- 前门打开时可以盖住控制柜,确保操作安全

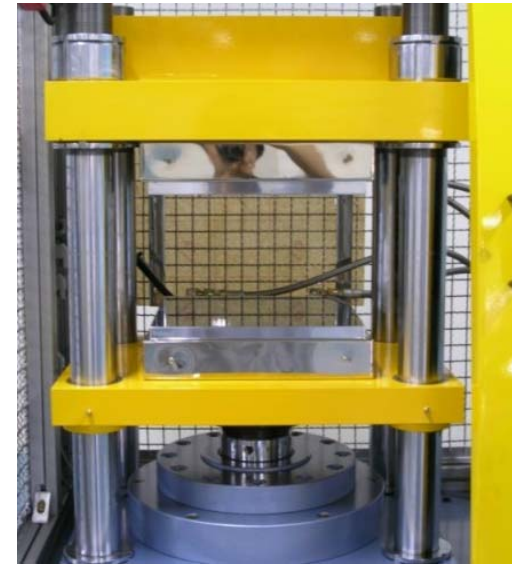
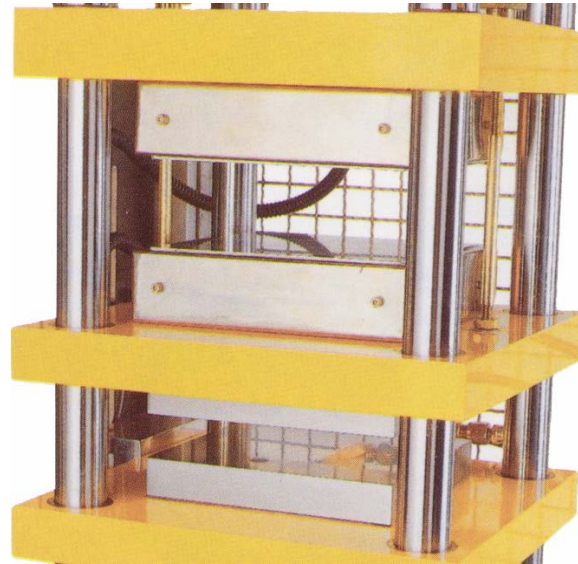
可选配置:

- 在一套压台上集中加热和冷却系统
- 自动插入冷却系统,操作更便捷
- 程控冷却系统,压台以受控速率冷却



威讯科技(集团)有限公司

China **V**ision (Group) Co., Limited



各种型号的压片机图例

(从左至右: 自动插入冷却、标准型号、程序控制冷却)

威讯科技(集团)有限公司

China Vision (Group) Co., Limited



**Scientific
Laboratory
Hydraulic Press**

实验室程控冷却
压片机

(符合ISO/ASTM标准)



威讯科技(集团)有限公司

China Vision (Group) Co., Limited



基本参数

- **Maximum platen pressure 最大压力: 50MT**
- **Platen sizes (mm) 压台尺寸: 300x300**
- **Max. Opening 最大开口距离: 150mm**
- **Press size(cm) 压机尺寸: 120x70x176**
- **Platen Heating power 加热功率: 2x6kw**
- **Hydraulic Motor power 液压马达功率: 4.0kw**
- **Single Set Press Platen 单套压台设置**
- **Controlled cooling speed from 10C to 200C every minute**
- **控制冷却速率从1至20摄氏度每分钟可调.**

威讯科技(集团)有限公司

China Vision (Group) Co., Limited



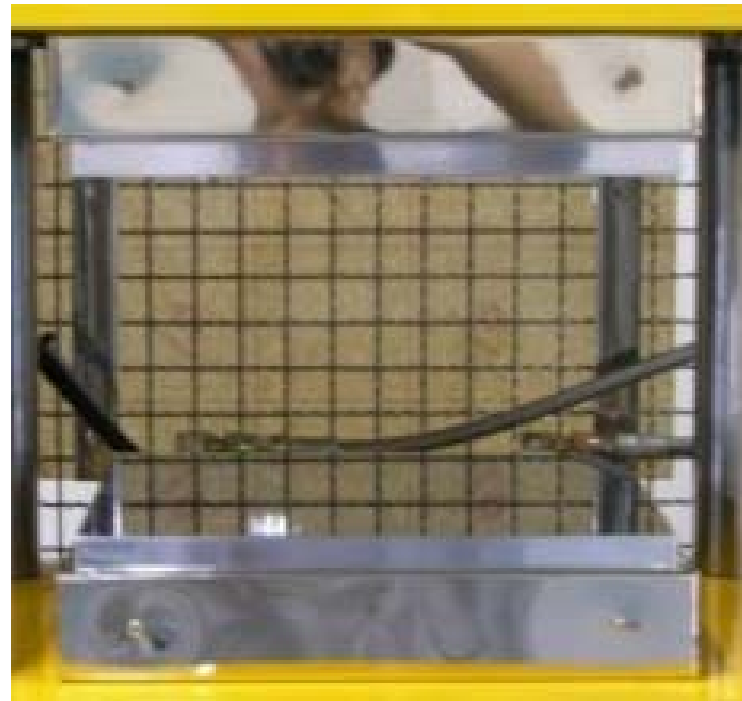
- 现代设计的钢制外壳包含可滑动前门和控制柜，前门装有一块树脂玻璃并且控制柜凹进设计，这样前门打开时就可以盖住控制柜
- 四根硬化并精确定位的柱子和液压油缸由盖住整个控制箱的厚钢板座支撑
- 液压平台在带有自润滑青铜轴承的柱子上导向滑动
- 压片机的顶部和后部由重型不锈钢网包围为操作人员提供额外的安全防护

威讯科技(集团)有限公司

China Vision (Group) Co., Limited



- 上层为钢板-中间靠近表面处带插入式热电偶
- 中间厚层为铜质，包含一组特殊的按照功率-密度分配的加热模块，从而确保在整个压台表面非常平均的热量分布
- 下层为高密度陶瓷绝缘厚板，确保只有很少的热量会传输到基板上

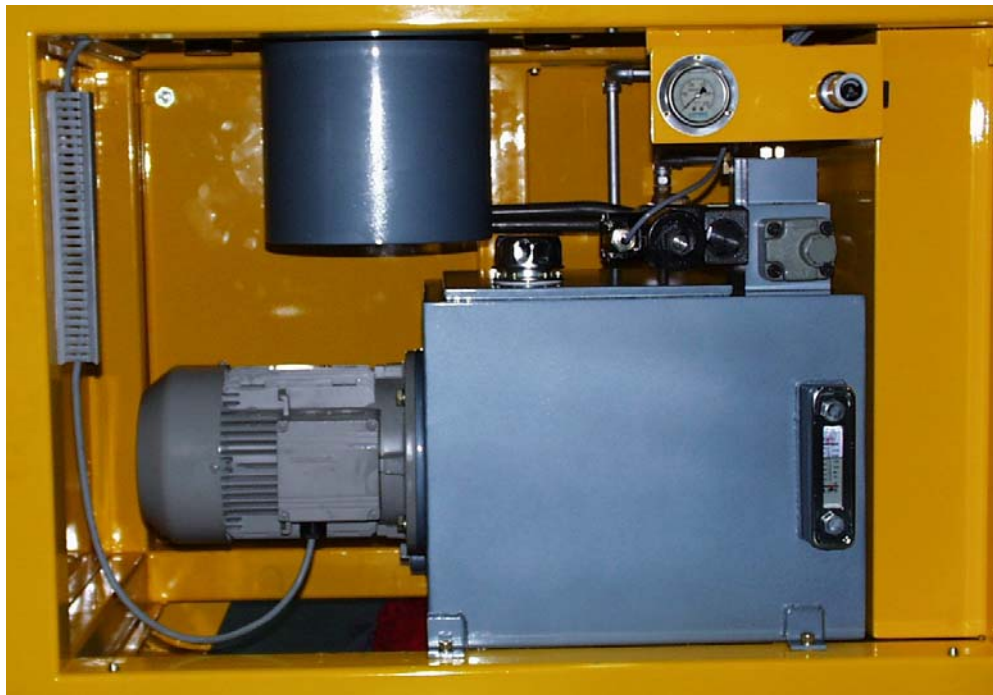


威讯科技(集团)有限公司

China Vision (Group) Co., Limited



- 大型全电机驱动液压系统带有全埋入两段式叶片泵和齿轮泵系统从而获得非常安静的工作效果
- 压片操作时带有双速工作模式——低压力时采用高接近速度，而当高压力时采用低接近速度



威讯科技(集团)有限公司

China Vision (Group) Co., Limited

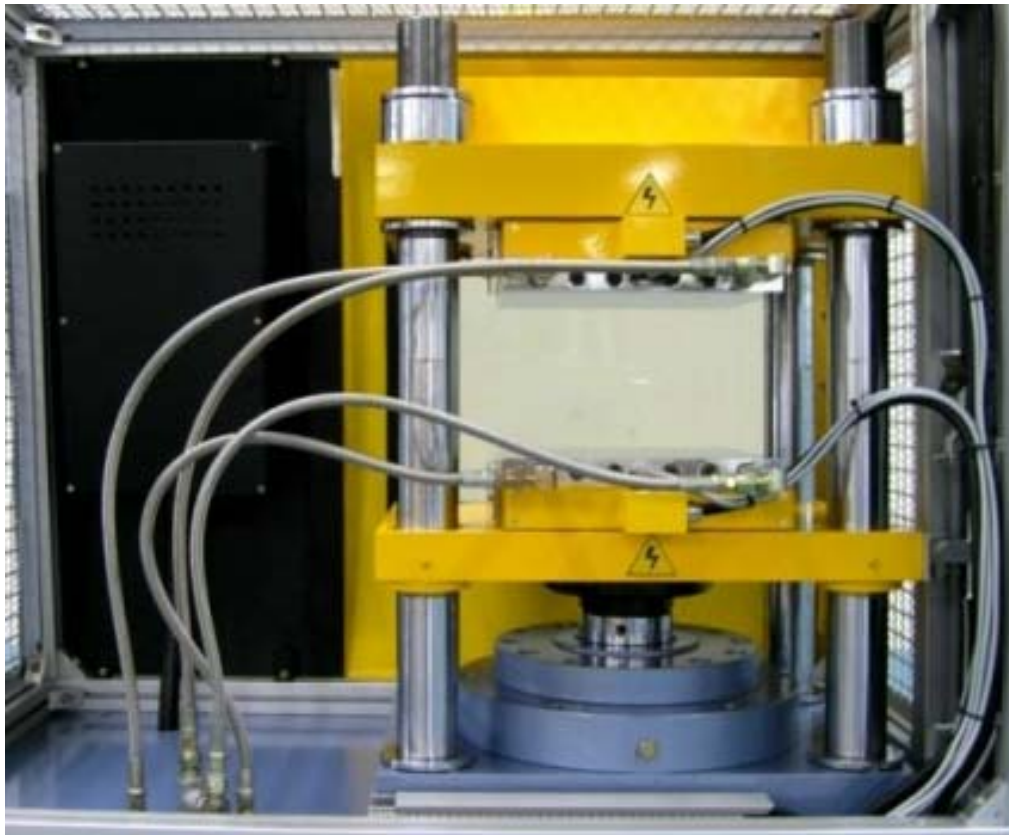


- 压机左侧有滑动旋钮，上面带有精确到毫米的钢刻度，可用于设定压台在预热和排气时打开的距离
- 下面板上的压力控制旋钮带有压力表可以帕斯卡显示压力，压力从零到最大值之间无级可调



威讯科技(集团)有限公司

China Vision (Group) Co., Limited



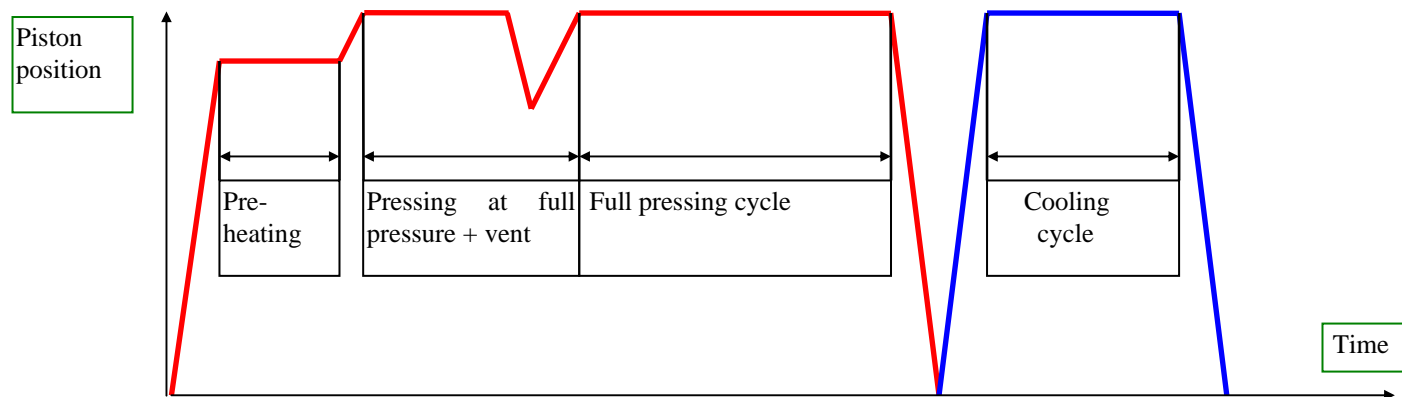
在一套压台上同时带有加热和冷却系统的压台配置。两个压台都是标准压台的夹层结构，但在中间层增加了额外的蛇型水冷通道。这样当热压过程结束后压机会通过打开螺旋阀自动切换到冷却程序。

威讯科技(集团)有限公司

China Vision (Group) Co., Limited



- 在压台接近位置的预加热。
- 以预设的压力和温度进行压片操作。
- 排气 - 短暂打开后迅速闭合热压台。
- 以全压力进行压片操作直至达到设定时间
- 当加热循环结束后立刻以全压力冷却。
- 当冷却时间结束后自动打开压机。



威讯科技(集团)有限公司

China Vision (Group) Co., Limited



ASTM(ISO)冷却

压台以一定的受控速率冷却（每分钟 $15^{\circ}\text{C} \pm 2^{\circ}\text{C}$ ），此控制冷却速率要求在对 I, II, III 和 IV 型聚乙烯和其他热塑性树脂的样片测试时采用。此控制冷却功能是通过同冷却系统螺旋阀相连接的特殊“斜线”控制器实现的。斜线控制器可以设定为从 1°C 到 20°C 的任何冷却速率



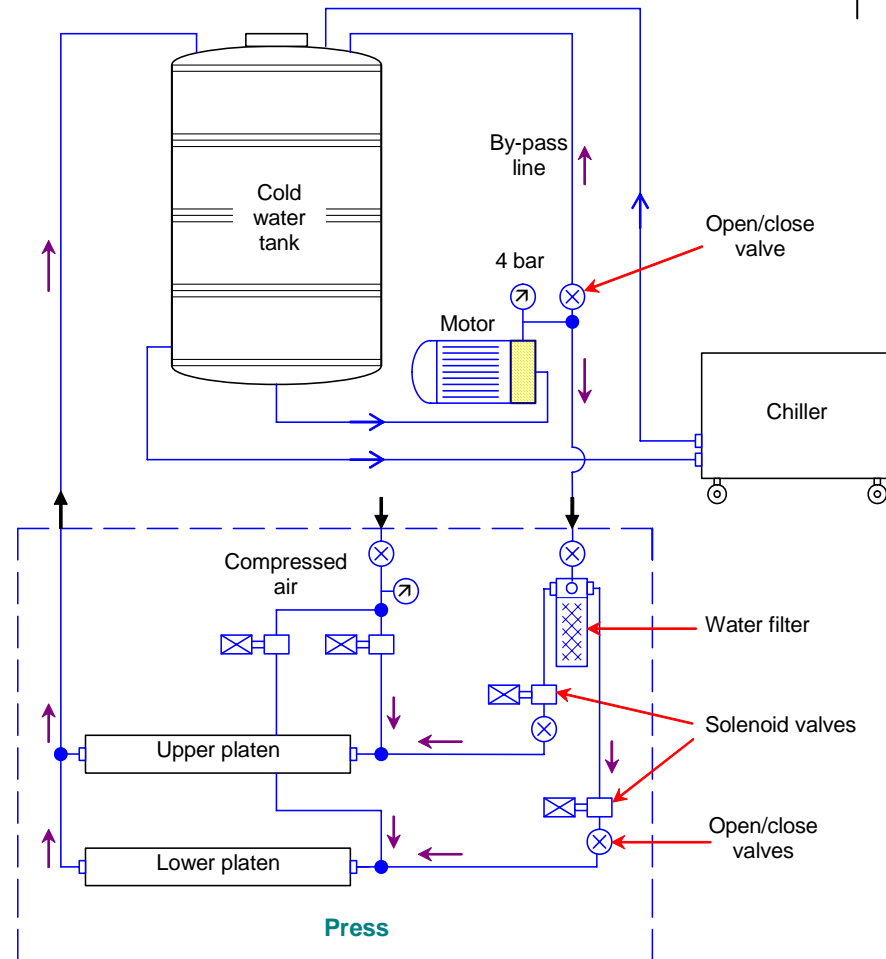
威讯科技(集团)有限公司

China Vision (Group) Co., Limited



程控降温的获得

- PID运算控制器
- 电磁螺旋阀
- 大容量水箱
- 工业冷水机
- 独特的集成压缩空气专利设计

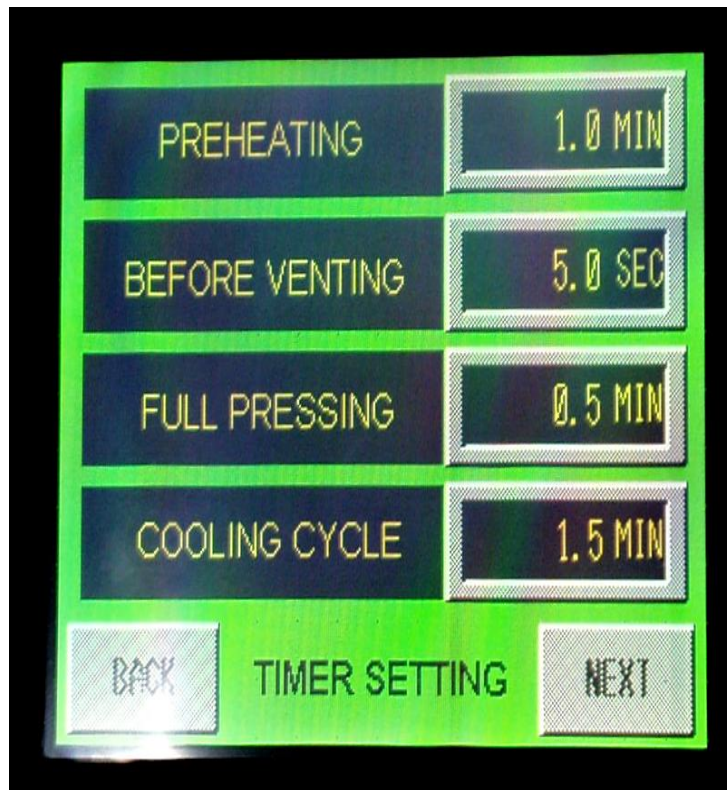


威讯科技(集团)有限公司

China Vision (Group) Co., Limited



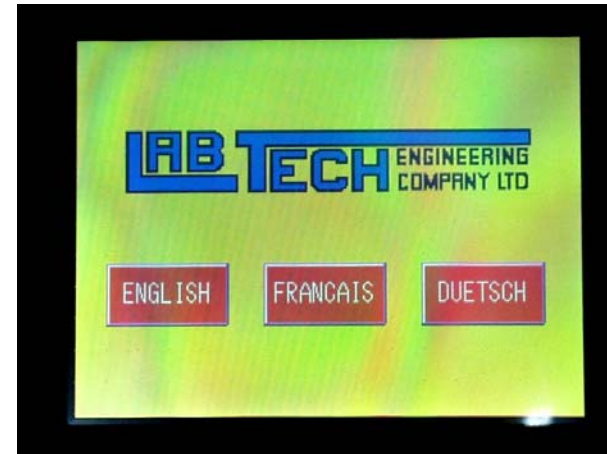
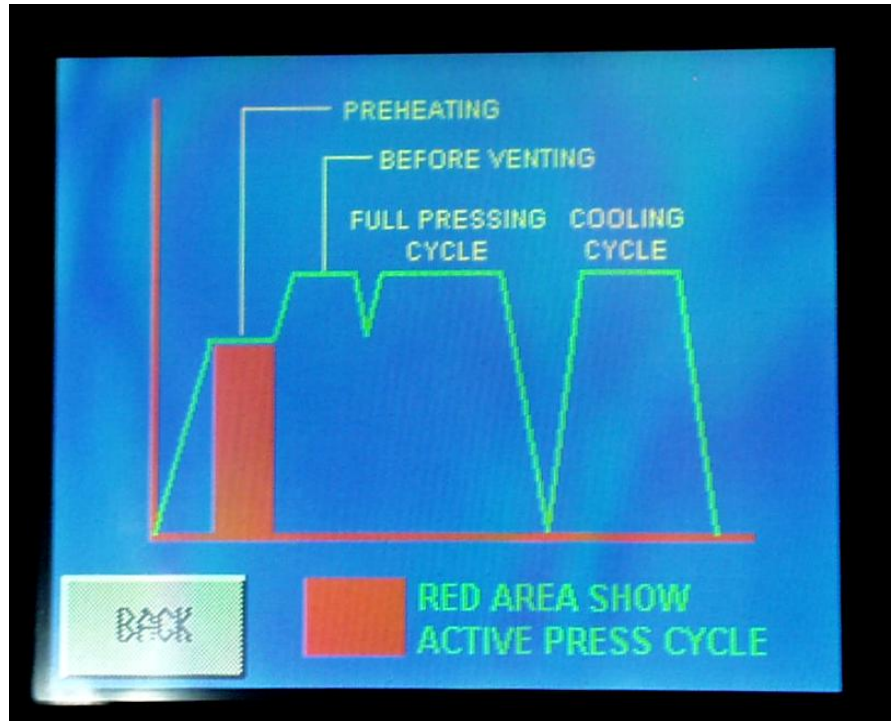
LCD 彩色液晶触摸屏



- ✓ 6英寸彩色液晶显示控制触摸屏可编程控制器（PLC），代替所有标准型号上的所有计时装置并控制所有模压循环
- ✓ 所有参数都可以通过液晶触摸屏轻易改变
- ✓ 多个排气气数可以选择

威讯科技(集团)有限公司

China Vision (Group) Co., Limited



操作过程中模压进程可动态显示

威讯科技(集团)有限公司

China Vision (Group) Co., Limited



最大安全考量!

- ✓ 前部紧急停止按钮，在任何时刻按下此按钮则压台自动张开至最大，同时切断系统电源
- ✓ 电器控制柜门同紧急停止互锁 --- 电源接通状态下柜门打开则压台自动打开同时切断系统电源
- ✓ 防止误操作 --- 前门移动打开时就可盖住控制柜
- ✓ 压片机的顶部和后部由重型不锈钢网包围为操作人员提供额外的安全防护
- ✓ 所有电器部件依照CE或更高安全标准。

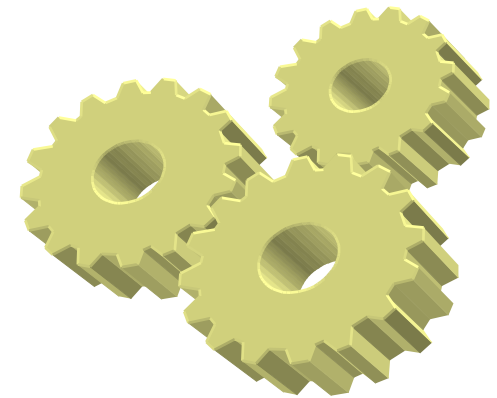
威讯科技(集团)有限公司

China **V**ision (Group) Co., Limited



质量保证

- 除了少数例外部件外（1年质保），我们对所有机械、电子、液压和气动部件提供两年质保。
- 1年质保的部件包括换流器、**PLC**等少数供应商仅提供一年质保的电子部件。
- 我们甚至为加热模块提供一年质保虽然我们的供应商并不对此提供质保。



威讯科技(集团)有限公司

China **V**ision (Group) Co., Limited



合作伙伴



威讯科技(集团)有限公司

China Vision (Group) Co., Limited



国内典型用户

石化行业:

上海赛科石油化工股份有限公司

程控降温压片机 LP-S-50-ASTM 3套

燕山石油化工股份有限公司树脂研究所

程控降温压片机 LP-S-50-ASTM 1套

大庆炼化化工股份有限公司

程控降温压片机 LP-S-50-ASTM 1套

齐鲁石化股份有限公司

程控降温压片机 LP-S-50-ASTM 1套

抚顺石油化工股份有限公司 (未到货)

程控降温压片机 LP-S-50-ASTM 1套

跨国公司:

上海巴斯夫化工有限公司

实验室压片机 LP-S-20 1套

科莱恩(上海/北京/广州)有限公司

实验室压片机 LP-S-20 2套

汽巴精化(中国)有限公司

实验室压片机 LP-S-20 1套

舒尔曼塑料(东莞)有限公司

实验室压片机 LP-S-20 1套

GE塑料(中国)有限公司 (未到货)

实验室压片机 LP-S-50 1套

国家新标准编制单位配备了我们的程控冷却压片机!