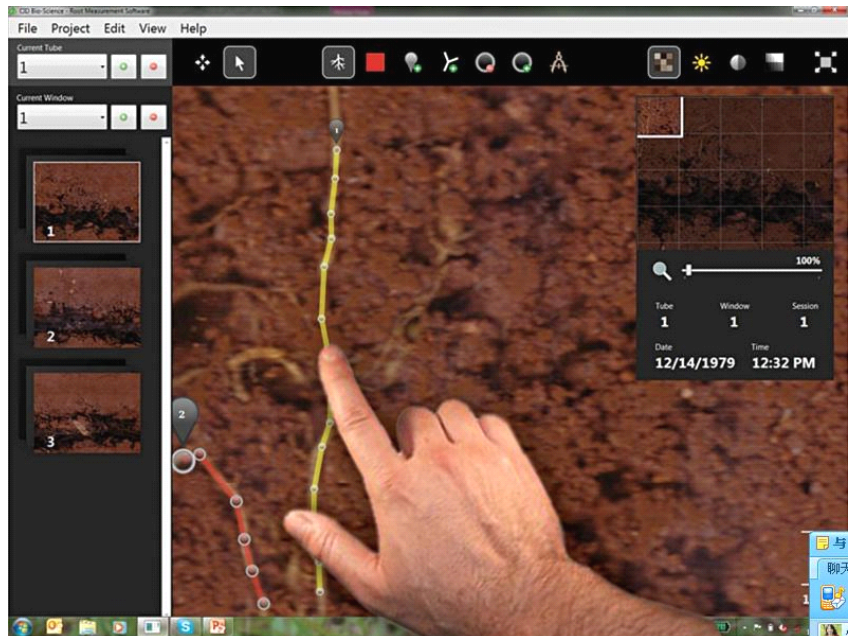


根系分析软件系统 ZYCI-690ROOTSNAP

多年以来，分析根系图像一直是很单调乏味的工作。科学家们一直在寻找一种更快，更可靠的根系图像分析方法。现在，我公司新版根系分析软件 ZYCI-690RootSnap 发布了！

ZYCI-690 RootSnap 根系图像分析系统采用多点触控 LCD 屏幕技术，用户更快速，方便的使用手指描绘根系轨迹，软件增强了自动对齐功能，自动拟合根系生长的轨迹；此外，RootSnap 根系分析软件整合了图像增强功能，允许用户对扫描的图像进行优化，使处理更加精确；为根的生长、死亡、病理、胁迫、抗逆境、结构和根形态研究提供了非常便捷的工具。



ZYCI-690ROOTSNAP 特性：

- 使用手指在根图上划过选择根系（新型方式）或使用鼠标点击选择根（传统方式） 手指触摸自动测量根系
- 自动拟合根生长的轨迹，包括调整根系轨迹弧度，根系角度研究
- 手指控制放大缩小图像
- 追踪能力的增强功能如 “Snap-to-Root”，可以自动由点追踪到根系中心
- 集合图像增强功能，优化扫描使得图像处理更加精确，这样就避免了转换图像增强的程序

ZYCI-690Rootsnap 软件技术参数：

- 短时间内完成根系图
- 多点触摸屏
- 集成的图像增强功能
- 自动对齐功能
- 综合数据分析软件包
- 自动测量根的长度，面积，体积和直径
- 时间序列分析特征根
- 直观，高效的用户界面
- 文件储存为 EXCEL 格式

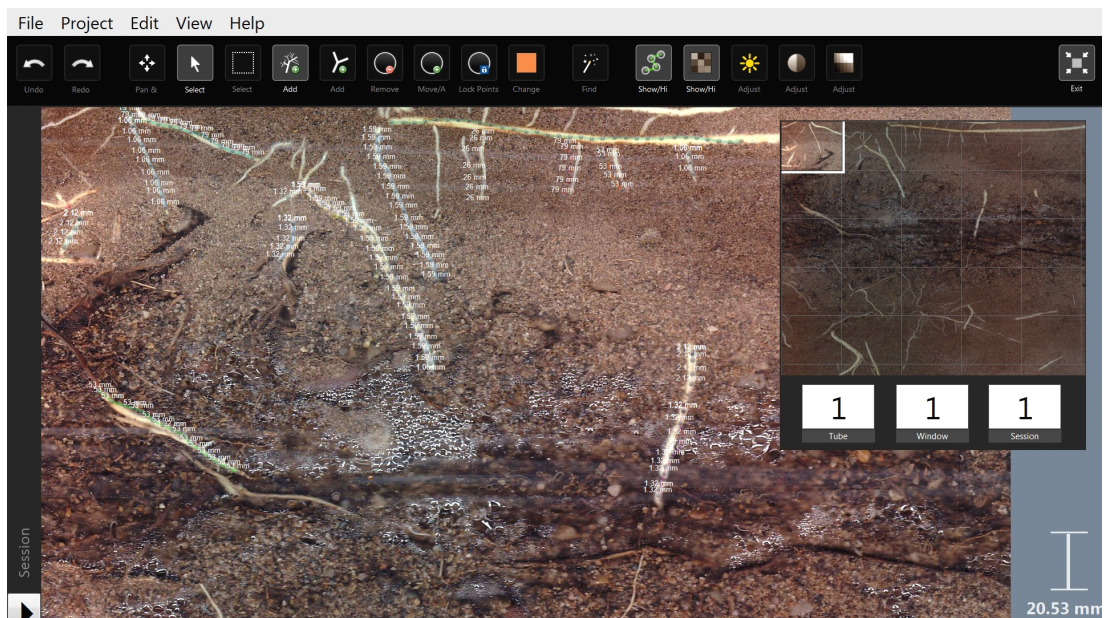
ZYCI-690RootSnap 图像数据处理终端技术参数：

- 英特尔酷睿 i3-350M 2.26 Ghz 处理器
- 4GB 的 DDR3 1066MHz 的内存
- 500GB 的 7200 转 SATA 硬盘

- 21.5 “宽屏全高清液晶显示器 (1920 × 1080)
- 内置脸部追踪技术的相机和麦克
- 英特尔 HD 集成显卡
- DVD ± R / RW 双面刻录机
- 英特尔高清晰音频
- WI-FI 802.11b/g/n 无线
- 10/100/1000 T 千兆以太网局域网

ZYCI-690ROOTSNAP 软件系统基本配置:

专业根系分析软件，图像处理终端(酷睿处理器，21.5 “触摸屏高清显示器， WI-FI 802.11b/g/n 无线，10/100/1000 T 千兆以太网局域网)，使用说明书、便携式仪器箱



自动测量根的长度，面积，体积和直径