



体视显微镜 SMZ25

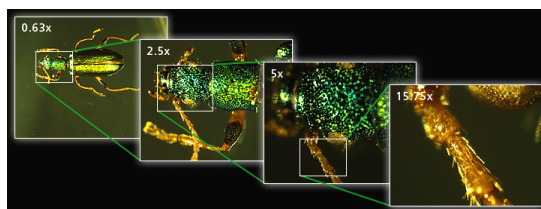


尼康 SMZ25 研究级体式显微镜结合宏观与微观成像于一身，无论是单细胞还是个体观察都具有无与伦比的效果与方便操作。借助尼康完美变焦光学技术，SMZ25 具备世界第一的 25:1 变倍与高 NA 值您将见到体式显微镜中绝无仅有的高分辨率。使用革新光学组件与复眼透镜技术，即使在弱激发光的应用中亦能提高信噪比获得清晰的荧光图像。此外，在低倍率下 SMZ25 具有 35mm 的视野使其可拍摄到均匀照明的整个 35mm 培养皿。

• 全新独家“完美变焦系统”

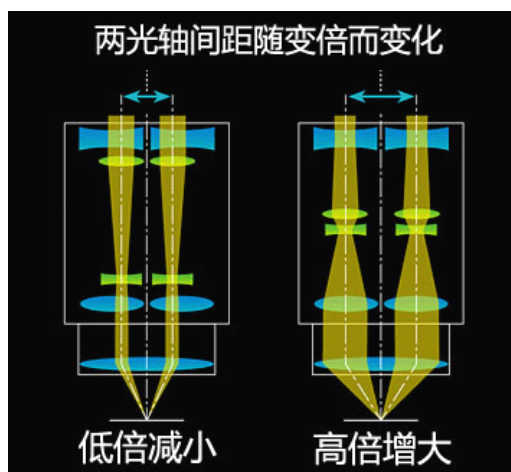
这是体式显微镜设计中的突破，完美变焦系统会在变倍过程中动态改变两光轴间的距离。光轴间距离的变化可使每一倍率得到最大的进光量，使两个光路获得无妥协的高变倍比与高分辨率同时可修正整个变倍范围中的光学误差。此外这突破性的光学设计还可将以上所有的特性整合在紧凑的机身中，让体式显微镜同时满足人体工学的需要。

值孔径物镜同时提供绝佳的分辨率。即使使用 1X 物镜，SMZ25 仍可拍下整个 35mm 培养皿同时获得极佳的显微细节。



• 体式显微镜前所未有的分辨率

尼康新开发的 SHR Plan Apo 系列物镜，提供 1100LP/mm 的高分辨率。全新 SHR Plan Apo 系列物镜同时具备有极其出色的画质与逼真的色彩。

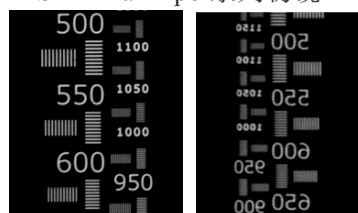


• 全球最高变倍比

尼康独家完美变焦系统提供 25:1 全球第一的最大变倍比 (0.63x—15.75x)，高数



SHR Plan Apo 系列物镜



SMZ25

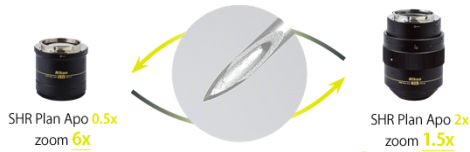
传统类型

北京美嘉圖科 技 有 限 公 司

Beijing MEGATOO Science & Technology Co., Ltd.

• 自动对接变倍 (ALZ)

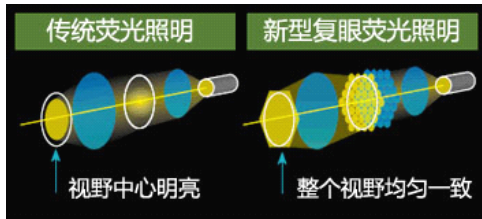
自动对接变倍 (Auto Link Zoom, ALZ) 功能可在切换物镜后使视野保持一致。此功能可在进行完整个体拍摄时从宏观到微观提供平滑的放大, 即您在切换物镜后系统自动调整放大倍数使您看到的图像与之前一致。



0.5X 物镜放大6倍观察, 切换到2X 物镜后系统自动变倍到1.5倍而保持3倍的综合倍率

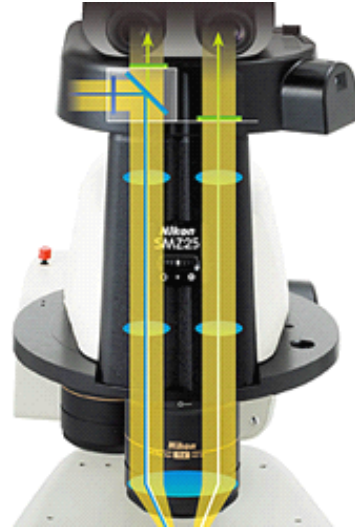
• 低倍率下明亮与均匀的照明

SMZ25/SMZ18为首个采用复眼荧光照明附件的体式显微镜。这一创新设计保证了在低倍率下明亮与均匀的照明, 获得无与伦比的均一明亮的大视野荧光图像。



• 更加的信噪比与清晰荧光图像

尼康新开发的光学系统即使在高倍下亦极大地提升了图像信噪比。此系统甚至可用于细胞分裂的拍摄, 此功能使用传统的体式显微镜是极难做到的。



• 变倍体光学性能获得极大提升

借助更加优质的光学组件是新型的体式显微镜可以捕捉更加微弱的荧光信号同时降低了荧光噪声。配合独特的落射荧光组件使 SMZ25/18具有更加的荧光效果。

	SMZ25
类型	电动变焦
观察方式	明场/暗场/荧光/简易偏光
变倍比	25:1
变焦范围	0.63x - 15.75x
最大放大倍数	315x ^{*1}
最大视场直径	ø70mm ^{*2}
物镜的最大数值孔径	0.312 ^{*3}

- *1Using SHR Plan Apo 2x/C-W 10xB
- *2Using SHR Plan Apo 0.5x/C-W 10xB
- *3Using SHR Plan Apo 2x