

扫描电子显微镜



JCM-6000 型 NeoScope 台式扫描电子显微镜, 补充和发展了光学显微镜和传统扫描电子显微镜。该 NeoScope 可像数码相机一样操作简单, 在轻松获得大倍数图像的同时, 保持着高分辨率和大景深, 具有扫描电子显微镜的强大电子光学性能。

无论是熟练的电子显微镜操作人员将 JCM-6000 NeoScope 作为简单的筛选设备, 还是实验室技术人员将 JCM-6000 NeoScope 作为高分辨率的显微镜来取代光学显微镜, 该 NeoScope 都有助于加快在生命科学、刑事科学取证以及加工材料的缺陷分析方面的研究步伐; 同时, 也主要应用于岩石矿物、储藏、矿物鉴定、矿床、能源等研究必备仪器。

- ❖ 新颖的“图形用户界面”(GUI) 触摸屏操作舒适方便
- ❖ 图像观察景深大了, 富有立体感
- ❖ 通过背散射电子像能够观察成分的分布
- ❖ 全新的触摸屏 GUI 界面, 操作更加形象直观, 不仅操作界面简明易懂, 触摸式操作更加直观方便
- ❖ 双画面显示, 可以并列显示实时图像和储存图像, 能一边比较图像一边进行观察
- ❖ 能谱仪 (EDS), 能够进行元素分析。采用日本电子公司制造的 EDS, 安心可靠

结构紧凑, 安置方便, 外观简约, 设计时尚

- JEOL 标志灯点亮, 表示电源启动成功



- 简洁的机体正面, LED 显示仪器的状态



全新的触摸屏 GUI 界面

操作更加形象直观, 不仅操作界面简明易懂, 触摸式操作更加直观方便。

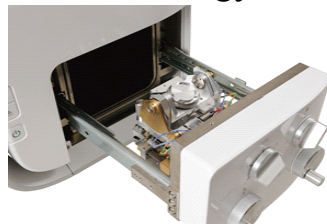


双画面显示

可以并列显示实时图像和储存图像。
能一边比较图像一边进行观察。

北京美嘉圖科技有限公司

Beijing MEGATOO Science & Technology Co., Ltd.

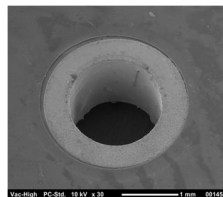


观察实例（样品：印刷电路板的通孔 放大倍率：x 30）

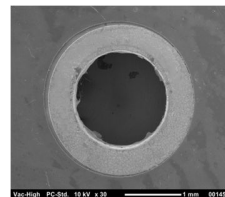
选配件

马达驱动倾斜/旋转样品台（ Tilting and Rotating Motor-Drive Holder）

选配件一马达驱动倾斜/旋转样品架深受好评，能够倾斜和旋转景深大、立体感强的图像进行观察。



倾斜后（30度）



倾斜前（0度）

放大倍数	×10 ~ ×60,000 (二次电子); ×10 ~ ×30,000 (背散射电子)
电子枪	灯丝与韦氏帽集成一体的小型电子枪（ filament and Wehnelt integrated grid）
加速电压	15kV / 10kV / 5kV 3档切换 (二次电子); 15kV / 10kV 2档切换 (背散射电子)
样品台	X-Y 轴手动控制 X 方向 35mm、Y 方向 35mm
最大样品尺寸	直径70mm、高度50mm
工作距离（WD）	7~53mm
信号检测	高真空（二次电子、背散射电子）、低真空（背散射电子）
数据显示/ 显示内容	加速电压、倍率、微米条、微米值等
文件格式	BMP、TIFF、JPEG
旋转功能	扫描旋转（90°/步、1°/步可选）
图像电位移	电位移功能
图像保存	拍摄（扫描）结束后，能自动编号、自动保存文件。
自动功能	自动聚焦、自动消像散、自动衬度/亮度、自动电子枪对中
配置	主机、电源箱、PC、LCD、机械泵
选配件	马达驱动倾斜/旋转样品架、能谱仪（EDS）
主机	330（W）×490（D）×430mm（H）
输入电源	单相 AC100V（700VA）、120V（840VA）、220V（880VA）、240V（960VA） 波动±10%以内、接地
室温	15℃~30℃
湿度	60%以下

地址：北京西城区广安门内大街 311 号祥龙商务大厦 1022 室 邮编：100053
网址：www.megatoo.com 电话：400-706-8182 传真:86-10-66432991 66432990