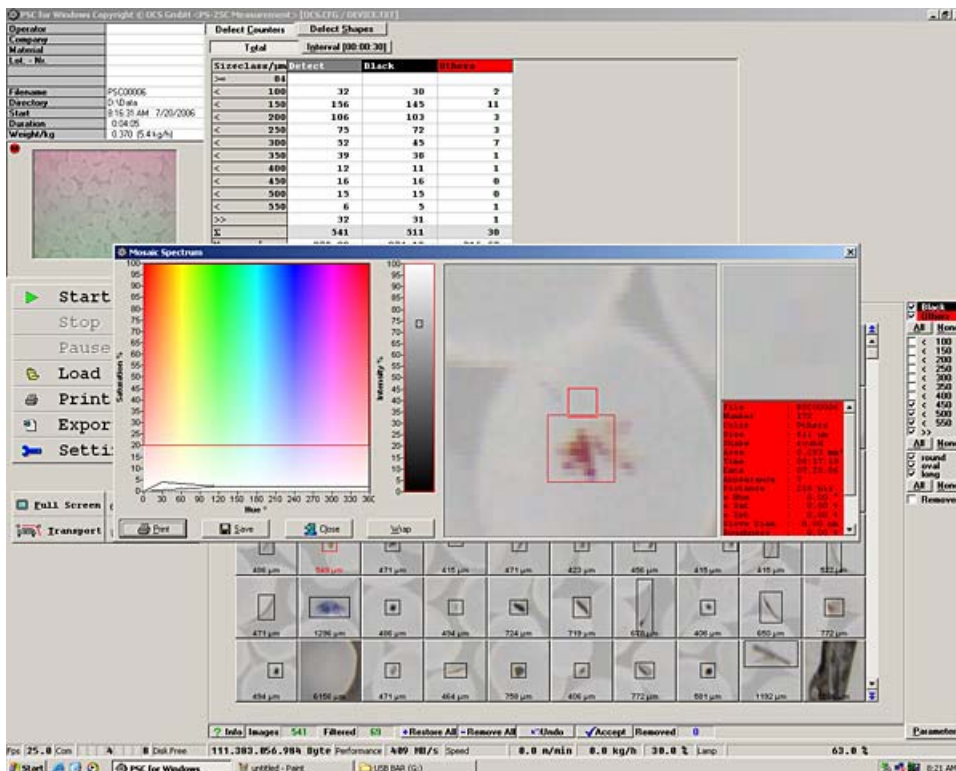


粒子扫描系统 PS-25C

制造商：德国 OCS 公司



中国区总代理：威讯科技(集团)有限公司
上海闵行区申南路 59 号泰弘研发园 2 座 208-209 室 · 中国上海 · 201108
Tel:86-21-64139100 Fax:86-21-64602697 www.cn-visiontech.com

3 - CCD chip colour camera 3CCD 彩色照相机

Resolution 分辨率:	1000 x 1000 pixel (高分辨率型)
Lens mount 镜头装配:	C-Mount
Line frequency 线频率:	15,625 kHz
Image frequency 图像频率:	25 Hz
Video output 视频输出:	Composite video: 1 V p-p, 75 Ω RGB: 0.7 Vp-p, 75 Ω
Min. sensitivity 最小敏感度:	31 lux (F2.2 GAIN+18dB at 100%)
Video SN 视频信噪比:	better than 58 dB
Power consumption 电力消耗:	5.6 W
Working temperature 工作温度:	0 to 40° C

Lighting unit 光源

Ring fluorescent 环状荧光灯
Illuminator lighting source 光源值: 22 W

General data 基本数据

Camera resolution 镜头分辨率:	60 μm
Material output 工作量:	6-12Kg/小时

高效框架捕捉器带微处理系统及实时图像处理系统

Operating system 操作系统	Windows XP professional 2 x 160 GByte RAID system Intel P4 512 MB RAM Ethernet
Dimension mechanical part 尺寸:	350 x 600 x 300 mm (W,H,D)
Power supply 电源供应:	230 V / 110 V approx. 380 VA
Weight 重量: approx.	50 Kg

技术参数保留可能因系统升级而变化的权利。

Description 描述

粒子扫描系统 PS-25C 用于对颗粒的光学质量控制，系统可以检测出粒子的缺陷、色差以及其他的污染。根据工作量不同，检测精度最小可以从 50 μm 开始，可以预先设定 10 个可调节的尺寸范围参数。它主要被用于在粒子生产的同时对其质量进行控制。样品的检测是全自动的，同时所有的样品粒子都单独受到了检测。

PS-25C 包括机械部分和电脑控制部分。机械部分将待测粒子排列并输送进入测试模块。包括如下部分：

- Hopper 料斗
- Conveying device 输送装置
- Lighting for the measurement device 光源

- Control device 控制装置
- Collector for the pellets. 粒子收集器
- Table 台子

电脑控制部分包含图象处理模块及相关硬件。同用户端交互的界面是通过显示器和键盘输入实现的。检测图像在显示器上显示。

粒子样品置于料斗中，通过一个机械分离装置将颗粒送入检测线，在那里照相机可以获得材料的图象。随后得到的图象立刻就会得到处理和评估，色差和其他污染都可以检测。检测过程由一个装有特殊光学系统和光源的彩色 CCD 照相机执行。污染的大小和色差的程度都可以根据实际检测的需要进行调节，并分级检出。结果可以在电脑显示器上显示出来。