

室内空气污染物检测(TVOC)

室内空气中的有毒有害物质将损害人体的健康,《民用建筑工程室内环境污染控制规范》将氡、甲醛、氨苯和挥发性有机物(TVOC)及游离甲苯二异氰酸脂(TDI)作为首要污染物。

总挥发性有机化合物(TVOC)是指在一般压力条件下,所测得的空气中沸点低于或等于250℃的挥发性有机化合物的总量。(主要为二甲苯等)。

我公司室内空气污染物检测(TVOC)分析解决方案是依照建设部《民用建筑工程室内环境污染控制规范》的要求用气相色谱法,定量检测(TVOC)及苯的含量。

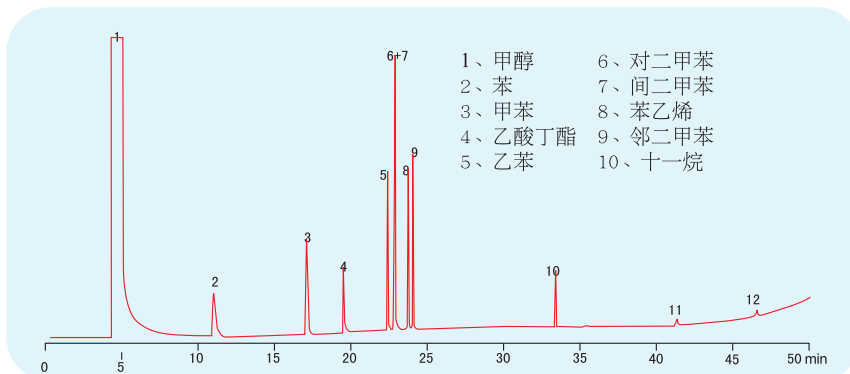
解决方案的仪器配置:



用途	仪器名称	规格及说明	产地	参考价格
测(TVOC)	GC9890A 气相色谱仪	主机(程序升温,智能后开门) 毛细管进样系统,填充柱进样系统 氢焰检测器,色谱工作站	上海灵华	
	色谱柱	色谱柱(苯及TVOC)两根	进口	
	热解析仪	Tenax管尺寸:Φ5×150mm解析温度:300℃	上海	
	氢,氮,空 三气发生器	300ml/min,500ml/min	国产	
测甲醛,氨气	分光光度计	用分光比色法测定甲醛及氨	上海	
采样附件	单气路大气 采样仪	流量0.1~1.5L/min	上海	
	活性炭采样管	采苯系物	上海	
	tenax吸附管	采TVOC	进口	
总价				

分析流程: 采样 → 解析 → 气相色谱仪 → 色谱工作站 → 数据输出

分析图谱示例及说明: TVOC的测定



色谱柱型: 50M×0.32mm×1.0μm DM-TVOC

色谱条件: 柱箱温度: 50℃(10min)~250℃,

FID温度: 250℃ 5℃/min 进样方式: N₂ 分流10: 1 250℃ 1ml

适合用户: 环境检测站, 房地产商.

※详细操作方法, 请来电来函咨询。