



QC-536M1 计算机伺服万能材料试验机

机台说明

QC-536 机型为 COMETECH 公司专为大众经常使用的要求推出的机型，将计算机式的材料试验机整合为更简单操作，价格也更合理的机款。

机台外观



机台规格

机台型号	QC-536M1-204	QC-536M1-2L4
容量	10 kN	
力量解析	1/20000	
测试行程	测试行程 650 mm(未含夹具)	测试行程 1100 mm(未含夹具)
行程解析	0.0001 mm	
有效使用宽度	410 mm	
速度范围	0.2 ~ 900 mm/min 可自行设定 (由计算机数字设定)	
速度精度	0.2~ 900 mm/min \pm 0.1%	



联机方式	TCP/IP	
数据摄取速度	最快 100Hz	
机台尺寸	85 × 45 × 126 cm	85 × 45 × 180 cm
机台重量	110 kg	135KG

机台特点

1. 力量传感器记忆接头：更换或新增力量传感器时不需繁杂操作，减少操作错误和维护技术
2. 延伸器记忆接头：更换延伸器时不需特别设定和校正，原厂出厂前已做好调校作业
3. 手轮定位：可让使用者方便精密的手动调整机台位置
4. 触控屏幕：可选购平板计算机及 COMETECH 专用的支架，固定在机台上可以进行方便操控，不需使用计算机又可以加大屏幕增加显示的信息
5. 标准预留 I/O 讯号：可以外接启动、停止等功能方便远距离线控操作
6. 标准的预留孔：让使用者可以在未来增加更多的标准选配功能，不需在机台上做加工处理

机台常用选购配件

1. 各式夹具：有拉力、压力、抗弯、剥离、手动、气动等夹具可参考www.come-tech.com.tw
2. 延伸器：主要分为长延伸器用于橡胶、塑料等高延伸率的样品(延伸率大于 30%)，短延伸器常用于金属类及脆性材料(延伸率小于 100%)
3. 触控屏幕支架：可固定 范围内的平板计算机，可做双向角度调整，方便使用者操控设置

软件功能

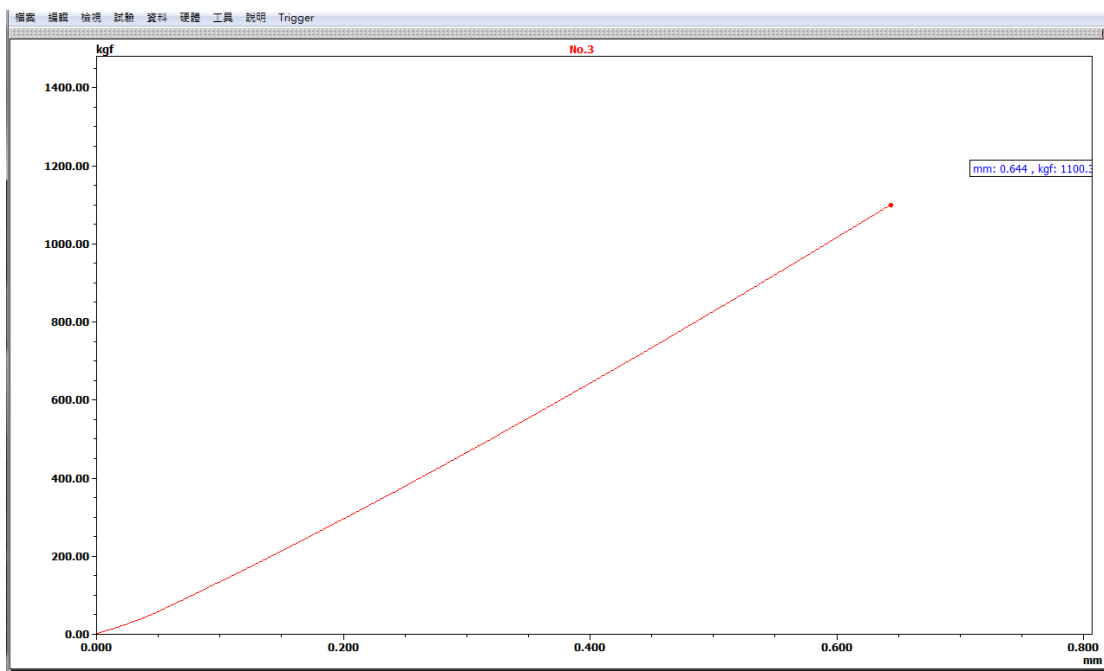
- ◎操作方式：由键盘、鼠标操控测试、亦可由机台快速升降键与手轮调整位置
- ◎作业平台：Windows7 操作系统
- ◎彩色画面，并可选择中、英、日文显示
- ◎操作画面可多笔测试数据同时显示与比较



- ◎单位可自动换算至国际公、英制等多种常见单位，亦可同时显示不同单位数据
- ◎报表名称可自行设定
- ◎测试画面可选择数据显示、图形显示或同时显示
- ◎数据处理：可储存、呼叫、列表、比较…等
- ◎自由选择多种图形呈现信息(如：力量-伸长量、力量-时间、应力-应变…等)
- ◎可进行抗拉、抗压、弯曲、剥离、自定义试验…等多种试验
- ◎软件保护功能：超行程、超力量保护、超时间停机保护

机台刚性变形图

机台刚性斜率：1587 kg/mm

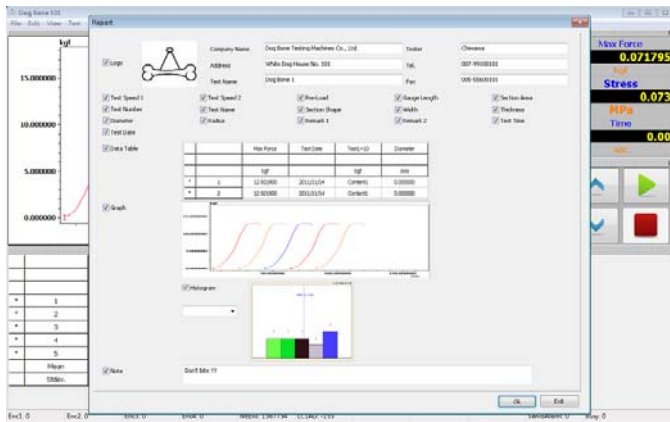




机台刚性变形实测数据:

荷重 (kg)	200	400	600	800	1000
位移 (mm)	0.13	0.27	0.37	0.50	0.63

软件画面



(软件报表画面)



(软件控制画面)

机台外观尺寸图

QC-536M1

