



主要特性

- 精确的质量分析性能和超宽的动态线性范围, 是化合物的鉴别和定量的最有利工具
- 可调双探头离子源可以微调以优化灵敏度, 并可实现高级内部校准液的同时喷雾
- 获得专利的捕获和脉冲技术使灵敏度增加了3-5倍
- V形飞行路线能达到最大的离子透过率, 灵敏度出众
- 采集速率高, 能进行快速色谱分析
- 针对具体的应用和工作流程, 选择定制的软件包

AxION 2 TOF MS

通过提供无与伦比的样品解析力, AxION™ 2 TOF (飞行时间) 质谱仪是用于鉴别和定量分析化合物, 以便更好地分析样品的终极系统。不论您属于何种用途或基体, 该仪器都能提供您所需要的速度、灵敏度、精确的质量信息、宽动态线性范围和质量精度, 从而使您的结果完全可信。强大3D定量分析以及全面的质量后处理性能让您能够尽量减少假阳性和假阴性结果, 提高生产率。

未知物质的鉴别

通过测定和记录每次和每个分析中的所有精确质量, AxION 2 TOF MS是精确鉴别化合物的理想工具。该系统拥有的令人赞叹的分辨率和出众的质量精度最大限度减少了潜在的干扰, 同时超宽的五个数量级的动态线性范围让您能够轻松利用同位素比来进一步进行结构鉴别。

目标化合物的定量

凭借其精确的质量分析性能, AxION 2 TOF MS能为您提供化合物确认的高置信度分析、目标化合物分析和定量。宽的动态线性范围能够实现各种浓度化合物的定量分析。

优化您的色谱分析

AxION 2 TOF MS的设计追求极其快速的采集速率, 因此特别适合与最快速LC分离联用, 使您能够尽可能提高您色谱系统的生产率, 并达到更好的信噪比, 获得更加清晰和确定的数据。



用出众的灵敏度攻克您面临的挑战

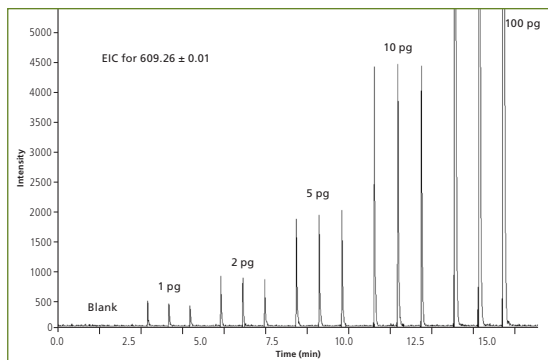
AxION 2 TOF MS以正交加速设计为特色，能够达到最大的离子选择性、最小的背景化学噪音以及明确的结果。为了完善这一设计，该仪器还设计了一系列先进的特性和功能，以优化性能并提高灵敏度：

专利离子源——实现任何TOF系统最高效的雾化、最快速的去溶以及最有效的离子化。

前端碰撞诱导解离（CID）——使您能够调整毛细管中的分子碎裂，获得更加详细的质量的信息和结构信息。

多离子通道技术——专利设计利用各种专利技术和渐进的五级压降，顺利引导离子从离子源到达脉冲区，达到最大的离子传输效率。

V形飞行路线——达到您所需要的分辨率，同时保持所能达到的最高灵敏度。



5种不同浓度利血平的重复进样分析表现出优异的灵敏度和线性

专利捕获和脉冲技术——在加速进入飞行管之前，通过收集密集的离子束，尽可能提高灵敏度。脉冲器的工作循环与离子束的到达完美同步，确保离子最大程度地传输到最新型的检测器。创新高效的捕获和脉冲技术能够提供较高强度的信号，并降低基线噪音，同时在飞行时间MS采集的过程中保持出色的分辨率和质量测量精度。

优质光谱的创新源

为了增加灵活性，AxION2 TOF MS提供多种可选的专利离子源，用于在任何分析条件下系统性能的优化：

Ultraspray™2——独特的可调双探头电喷雾离子（ESI）源，使您能够优化离子源探头的角度，达到最佳的灵敏度。其设计还让您为样品专门指定一个离子源探头进口，而另一个进口则专供内标使用。这样通过进行实时校准，您就可以避免样品探头的污染，达到最高的质量精度——而不会影响灵敏度或分辨率。

大气压化学电离（APCI）源——即使在流速非常低的情况下，开创性的场屏蔽APCI源能够提供最高的离子化效率（以及灵敏度），让您能够轻松获得最佳的结果，同时减少样品和溶剂的用量。



追求卓越生产率的出众技术

由于实验室正面临着日益提高的生产量需求和产业法规不断发展的挑战，生产率和灵敏度的重要性达到了前所未有的高度。因此这也成为了AxION2 TOF MS 速度、效率和全面样品分析能力出现的最好时机。凭借其创新的特性和省时性能，该仪器能确保出众的正常运行时间、罕见的操作简易性以及绝佳的性能。

一键自动调谐——通过自动调节仪器的离子强度和
质量精度，使您能够更快地开始运行样品，以确保
最佳的性能和重现性。

独特的可更换的即插即用探头——使您能够针对每种
不同应用采用不同的探头，以尽可能减少交叉污染，
或者为特定的用户指定专用探头，增大仪器控制和速
度，是开放实验室的理想选择。

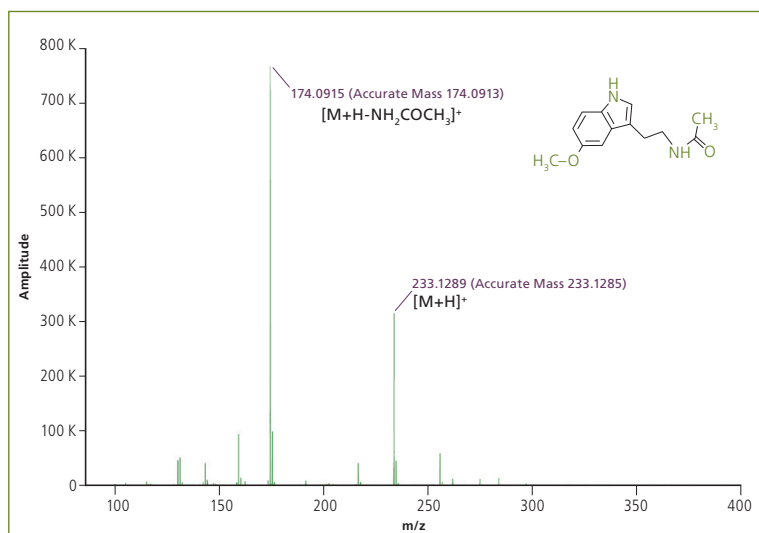


高采集速度——即使在像UHPLC的严苛分离条件下，
也能提供完整的样品分析速度。将快速色谱分析与
TOF的特异性相结合，使您能够在短时间内生成各类
化合物的全面质谱信号。

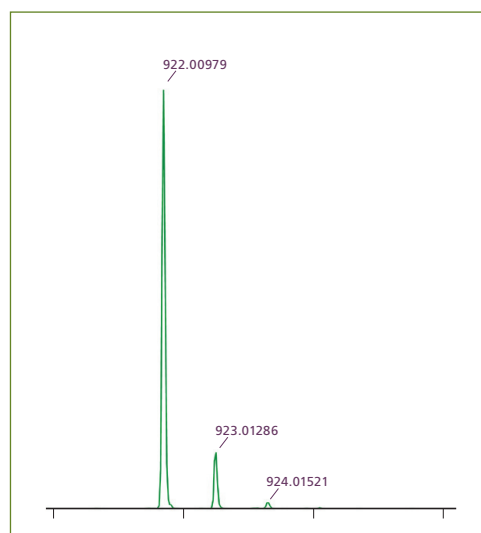
毛细管挡板——不必关闭真空，就可以移除毛细管和整个
离子源进行维修保养。挡板还能在移除毛细管时，防止空
气进入系统，避免污染。这种独特的功能能够延长仪器的
正常运行时间，实现超群的生产率。

为更高可信度设计的更好工具

AxION2 TOF MS经过全面的精心设计，能够生成稳健可靠的数据。凭借其精确的质量分析性能、超宽的动态线性范围以及出色的分辨率，您可以减少假阳性、无效运行和对数据冗余的要求。这使未知化合物的鉴别或目标化合物的定量分析达到了前所未有的灵敏度、一致性或可信度。



褪黑激素的质谱图，表明质量精度<2ppm



FWHM处的解析度高于12000给出了结构精确分析所需的信息。

简化您工作流程的定制软件

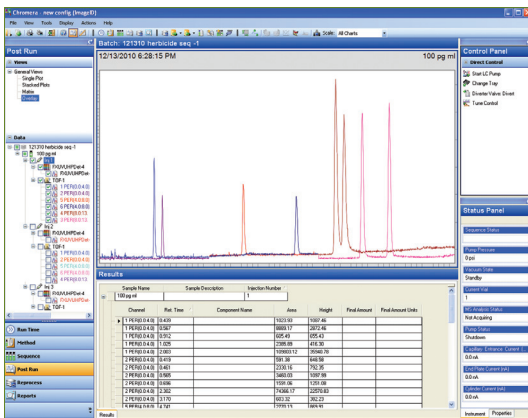
AxION2 TOF MS能够配置各种专用软件包，将一切从控制仪器简化到访问、管理和报告数据。不论您是进行化合物鉴别、目标分析、量化，还是简单的数据回顾，我们都为您的特定需求专门设计了可靠的解决方案。

为了提高灵活性和功能性，该仪器的特色是具备一整套提高生产率的能力，其中包括：

- 自动一键调谐，加上便捷的合格/不合格报告。
- 分子式识别软件
- 多电荷状态反卷积运算

Chromera® CDS——为您的LC/MS系统提供全面的仪器控制，包括采集和处理。凭借其直观的用户界面，Chromera CDS让您所需的所有工具和息都触手可及——只要轻点几次鼠标就可以了。其特性和功能性包括：

- 能够结合MS、PDA和模拟检测器实时通道，进行全面的样品分析。
- 多种EIC的简单创建——实时和后处理中。
- 一次运行，对多种化合物进行校准和量化分析。



Chromera的用户界面在一个视图中显示了您所需的所有信息，包括仪器状态、实时数据和分析结果。

AxION Solo™ 一套直观的以化合物为中心的软件，能够快速轻松地处理数据、查看结果并更新收集到的信息。设计用于简化您的工作流程——尽可能提高通量和降低成本——不论是单个还是多目标化合物研究，其环境都使您能够模拟您的分析顺序排列并查看窗口。AxION Solo能够缩短您的数据查看时间，同时提供全面的结果查看系统——以样品盘、样品瓶或两者结合的方式——以及“一览式”的样品汇总查看，显示特定分析的所有关键信息。软件具备多方面的报告和结果报告性能以及一系列的评估参数，包括：

- 发现纯物质/未发现
- 发现含有碎片
- 发现且具备相关的较高质量化学品



AxION Solo提供了清晰、方便且一目了然的序列结果信息

AxION Xpo™——以化合物为中心的数据查看环境，让您能够分析和组合质谱仪和各类其他检测器产生的数据。该软件设计界面与AxION Solo同样直观而智能化，为您提供了一种强大而且操作简单的工具来访问您的结果并定制您的报告。

相信您的数据，您的仪器之选。

想进一步了解AxION 2 TOF MS的详细情况，请访问www.perkinelmer.com/TOFMS

珀金埃尔默仪器（上海）有限公司

中国技术中心
上海总公司
地址：上海张江高科技园区
李冰路67弄4号楼
邮编：201203
电话：021-38769510
传真：021-50791316

北京分公司
地址：北京市朝阳区建国路93号
万达广场西区8号楼6层608室
电话：010-5820 8166
传真：010-5820 8155 邮编：100022

成都分公司
地址：成都市总府路2号
时代广场B座1601室
电话：028-86783530 86782887 86782662
传真：028-86782522 邮编：610016

武汉分公司
地址：武汉武昌中南路7号
中商广场B座2511室
邮编：430071
电话：027-87322732 87128756 87322826
传真：027-87322685

沈阳分公司
地址：沈阳市沈河区北站路51号
新港澳国际大厦23层A室
电话：024-22566158
传真：024-22566153 邮编：110013

广州分公司
地址：广州市建设六马路33号
宜安广场2612室
销售部电话：020-83633179 传真：020-83633579
维修部电话：020-83633176 传真：020-83633196
邮编：510060



要获取我们全球办公室的完整列表，请访问 www.perkinelmer.com/ContactUs

Copyright © 2011, PerkinElmer, Inc. 保留所有权利。PerkinElmer® 是 PerkinElmer, Inc. 的注册商标。所有其他商标都是其各自所有人的财产。

009718_01_CN