

# red™

个性化全自动凝胶成像系统



# red<sup>®</sup>

## 开箱即用

RED整合了先进的成像技术，是进行常规凝胶成像的最佳选择。  
设计简约时尚，只需将RED从包装箱中取出，接通电源，打开开关即可使用



操作简单  
一切成像操作尽在您的指尖

自动光学镜头  
提供成像程序控制成像过程

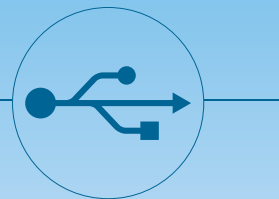


3位滤光片轮  
灵活的荧光检测应用

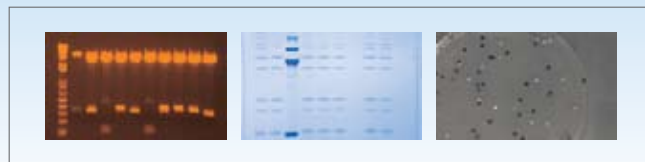
反射白光光源  
用于样品定位和聚焦

UV透射光源  
可抽拉的透射灯箱可激发常规染料。标配的样品盘有效防止污染。

网络端口  
可通过网络访问和传输图片



USB端口  
用闪存保存图片，或直接连接打印机



UV荧光DNA  
和蛋白胶检测

可见光蛋白胶检测

克隆板



## Pronto 软件

RED预装有图像捕获软件，成像便捷

1. 将您的胶置于样品盘上，将其放入RED
2. 选择UV或白光
3. 点击触摸屏，选择Acquire 即时获取图像

客户评价:

# 就是这样的简单

“red™ ...操作太方便了！”

N.D.  
分子生物学研究员  
美国加州公共卫生部

“red™ 对于初学者也十分好用，容易上手，你不再需要去翻阅那些厚重的操作说明。调整光圈、缩放、对焦和饱和度，选择获取图像、保存和打印，一切的一切界面都十分友好...”

K.M.  
助理研究员  
Avansta Inc.

“red™ 既简单又好用...任何一个实验室都放得下她，她小巧的身材绝对是个优势！我爱极了她的用户界面，设计非常合理，轻松驾驭指向明确。有了USB接口，数据传输就是小菜一碟。“red™ 是凝胶成像领域一款最出色的产品，而且真的是拥挤的实验室也容得下她。我极力推荐这款产品。”

K.F.  
III级助理研究员  
美国加州Buck老年病研究中心



## RED技术参数

项目	描述
应用	
应用方向	可见光、紫外荧光
系统参数	
分辨率	140万像素
镜头	11.5–69mm, f/1.4自动变焦镜头
滤光片位置	3位
光源	UV 透射光源, 双反射白光光源

## RED订购信息

货号	描述
92-14122-00 (110V) 92-14123-00 (220V)	RED 包括140万像素CCD, 自动变焦镜头, 黄色滤光片, 365nm紫外透射光源, 双侧反射白光光源, 样品盘, 点触笔, 8英寸LCD触摸屏, Pronto软件
滤光片	
EBR-500K	黄色滤光片, 595nm/55nm, 用于EB, 考染, SYPRO Orange
91-14078-00	绿色滤光片, 537nm/40nm, 用于SYBR Green, SYBR Safe和SYBR Gold
91-14066-00	红色滤光片, 620nm/40nm, 用于SYPRO RED, SYPRO Ruby和Deep Purple
91-14079-00	蓝色滤光片, 460nm/40nm, 用于Hoechst Blue或Carbohydrate胶

**Cell Biosciences™**  
DEFINING THE FUTURE OF PROTEIN ANALYSIS

### 中国办事处

地址: 北京市海淀区上地三街9号嘉华大厦E座905室  
电话: 010-82780941

更多信息请登陆:  
[www.cellbiosciences.com](http://www.cellbiosciences.com)