

## FluorChem® FC3 成像系统

### 系统配置

产品描述	FluorChem® FC3 系统
	包括145万像素CCD, 16bitA/D, 绝对-30 制冷, 可调载物台, Multimage II FC光源暗箱, 标配黄色滤光片, 双侧反射白光, 透射白光灯, 可调载物台, ML-26双波长透射紫外灯箱。包括AlphaView软件(不包括电脑、显示器)
镜头	可选配手动F1.8 20mm定焦镜头(货号92-15408-00) 可选配自动F1.2 12.5-75mm 变焦镜头(货号92-15410-00)

### CCD参数

分辨率	145万像素(1392 x 1040)
像素大小	6.45 x 6.45um
制冷	-30 , 绝对可控
A/D	16bit

### 应用

样品	琼脂糖胶, SDS-PAGE胶, 培养瓶中的细胞, 放射自显影, 蛋白转膜, DNA/RNA转膜, TLC板, 培养板中的细胞或溶液, DNA或蛋白微阵列, 克隆板
染料	EB, 考马斯亮蓝, 银染, SYBR Gold, SYBR Green, SYBR Safe, Hoechst Blue, SYPRO Red, SYPRO Ruby, SYPRO Orange, 荧光素, GFP等
印迹	Chemiluminescence, ECL, ChemiGlow, 荧光素, Q dots, Cy5, Alexa Dyes

### 配件

滤光片	货号
黄色滤光片 用于EB胶, 考马斯亮蓝或SYPRO Orange。595/55nm(目前为Alpha Innotech成像系统暗箱标配)	EBR-500K(系统标配)
绿色滤光片 用于GFP、SYBR Safe, SYBR Gold, Fluorescein, SYBR Green等染料。537/35nm	91-13840-00
红色滤光片 用于SYPRO Red, SYPRO Ruby, Texas Red, 或Rhodamine等染料。620/40nm	SYPRO-500
蓝色滤光片 用于Hoechst 33258 blue胶或微孔板, 或carbohydrate胶。460/40nm	HB-500
自动镜头和AIC软件 自动定焦和变焦镜头与AIC软件结合, 大大简化了成像过程	详细信息请咨询当地销售人员

### 暗箱选配件

产品描述	货号
254nm双侧反射紫外灯	91-12589-00(110V)/ 91-12970-00(220V)
365nm双侧反射紫外灯	91-12590-00(110V)/ 91-12971-00(220V)
365nm和254nm双波长双侧反射紫外灯	91-12979-00(110V)/ 91-12978-00(220V)

\*需加上1lb包装材料 \* 国际标准配置

中国办事处  
地址: 北京市海淀区上地三街9号嘉华大厦E座905室  
电话: 010-82780941



更多信息请登录: [www.proteinsimple.com](http://www.proteinsimple.com)

FluorChem® FC3 成像系统  
灵敏的化学发光成像系统

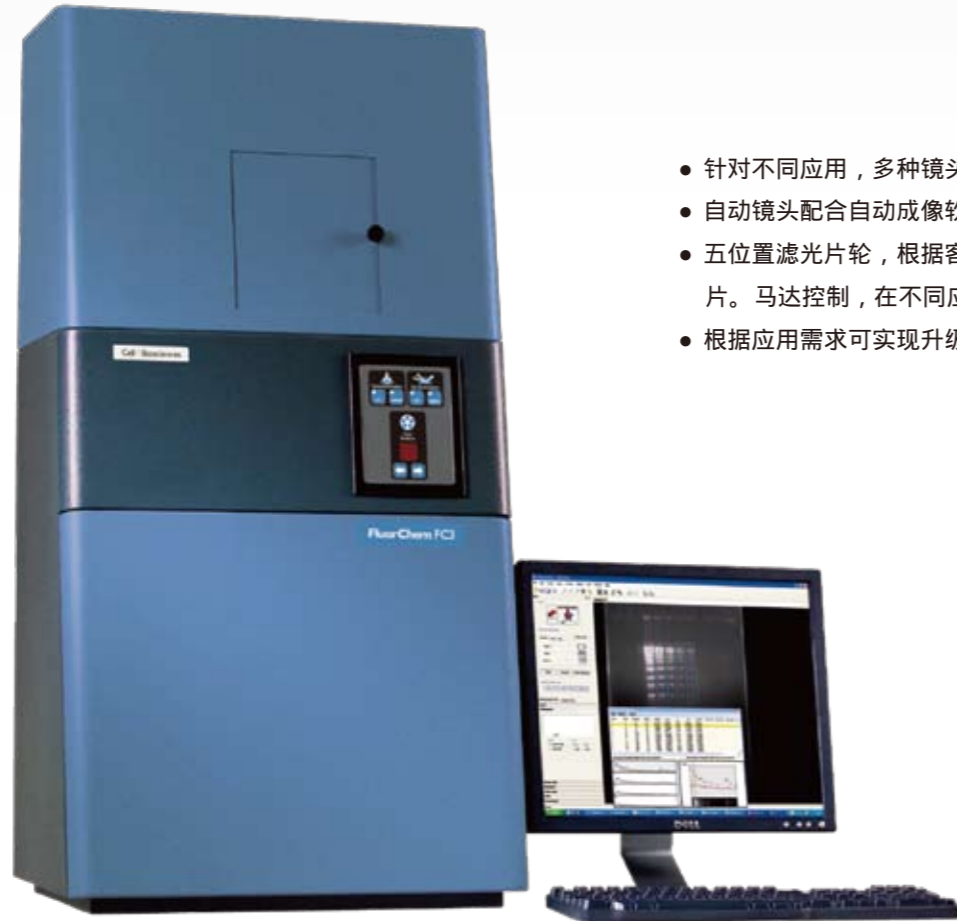


Imaging Systems  
**FluorChem® FC3**



# FluorChem FC3 成像系统

FluorChem FC3具备各种图像捕获模式，适用于常见的荧光和化学发光凝胶以及印迹成像。



- 针对不同应用，多种镜头可选
- 自动镜头配合自动成像软件大大简化了成像流程
- 五位置滤光片轮，根据客户需求，可安装不同滤光片。马达控制，在不同应用之间转换轻松便捷
- 根据应用需求可实现升级



化学发光Western    可见光蛋白凝胶    DNA紫外荧光凝胶    菌落板

# 灵敏的化学发光成像系统

## 像素合并功能加快了成像速度

- 大尺寸的像素点与小尺寸的像素点相比，能更快的捕获到光信号
- 我们的软件支持像素合并功能，有效的增大像素点面积，从而提高灵敏度



- 像素点面积增大，系统成像的灵敏度和速度随之提高

## Turbo模式

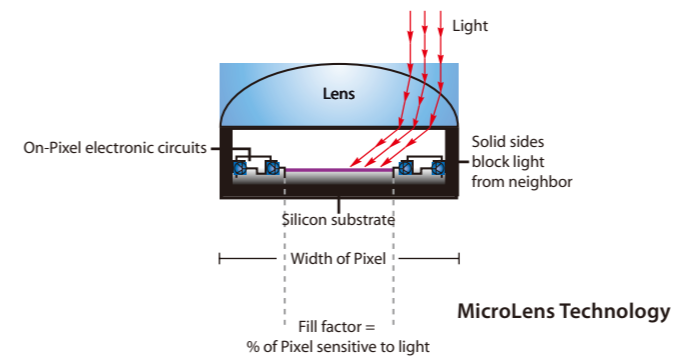
- 软件支持Turbo模式，可将曝光时间缩短4倍



Turbo

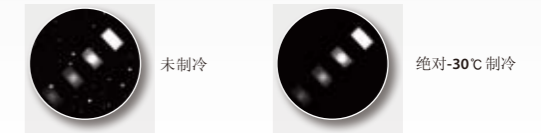
## 微镜头技术

- 每个像素点上都有一个微镜头，用以收集光信号
- 微镜头可提高光信号收集效率，避免光信号落在像素点之间
- FluorChem FC3拥有微镜头技术



## 绝对可控的制冷技术

- 弱光检测曝光时间长，例如化学发光，需要良好的相机制冷技术，以降低噪音
- FluorChem FC3制冷温度为绝对可控 -30
- 其他相机称“可相对制冷”，是指其制冷温度是相对于室温的，因此噪音难以得到精确校正



## Darkmaster 文件

- Darkmaster文件是系统提供的另一个降低噪音的方法
- Darkmaster文件通过去除图片中的偏差和噪音来进行背景校正，去除偏差和噪音的背景校正技术

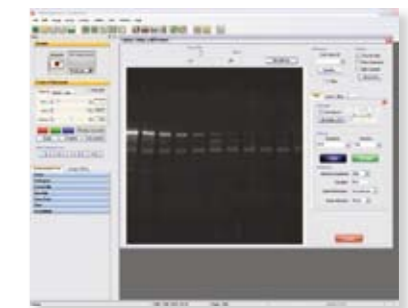
Background correction technique to remove Bias and Noise from image



未校正的图片    应用Darkmaster文件    去除噪音的图片

## AlphaView 软件，用于FluorChem系统

AlphaView软件采用向导型的图像获取，流程导向的分析过程和基于客户需求的报告工具，简化图片采集和数据分析过程。



## 选配件：



**双侧反射单波长/双波长紫外光源**  
选配254nm, 365nm单波长或254nm/365nm双波长反射紫外光源。用于透射紫外无法实现的应用，如多色Western blots。



**多波长激发光源**  
多波长激发光源适用于MultiImage II暗箱，是其激发光源的延伸。根据您的荧光应用的需要，选择不同波长的滤光片（激发光波长范围400 - 750nm）。



**滤光片**  
FluorChem系统标配黄色滤光片595/50nm，用于EB胶成像。选配绿色滤光片537/35nm（SYBR Green），蓝色滤光片460/40nm（Hoescht Blue）和红色滤光片620/40nm（SYPRO Red）。



**自动镜头和AIC软件**  
自动定焦和变焦镜头与AIC软件结合，大大简化了成像过程。