

FluorChem E

数字化成像工作站

超灵敏Western成像和分析技术的未来



Cell Y Biosciences™
DEFINING THE FUTURE OF PROTEIN ANALYSIS

FluorChem E 数字化成像工作站

简单操作，出色成像

FluorChem E数字化成像工作站是对高性能Western Blot 和凝胶成像技术的重新定义。革新的触控设计，先进的光学技术，革命性的图像采集和检索技术使FluorChem 代表了Western Blot和凝胶成像技术的最高水平。

出色的成像

830万像素分辨率：科研级别自动光学系统，无与伦比的图像分辨率

多种荧光检测

4位自动发射滤光片轮，用于紫外荧光检测

白光成像

利用白光可进行快速的样品定位，对Western blot ladders，或可见光蛋白胶成像

简便的操作

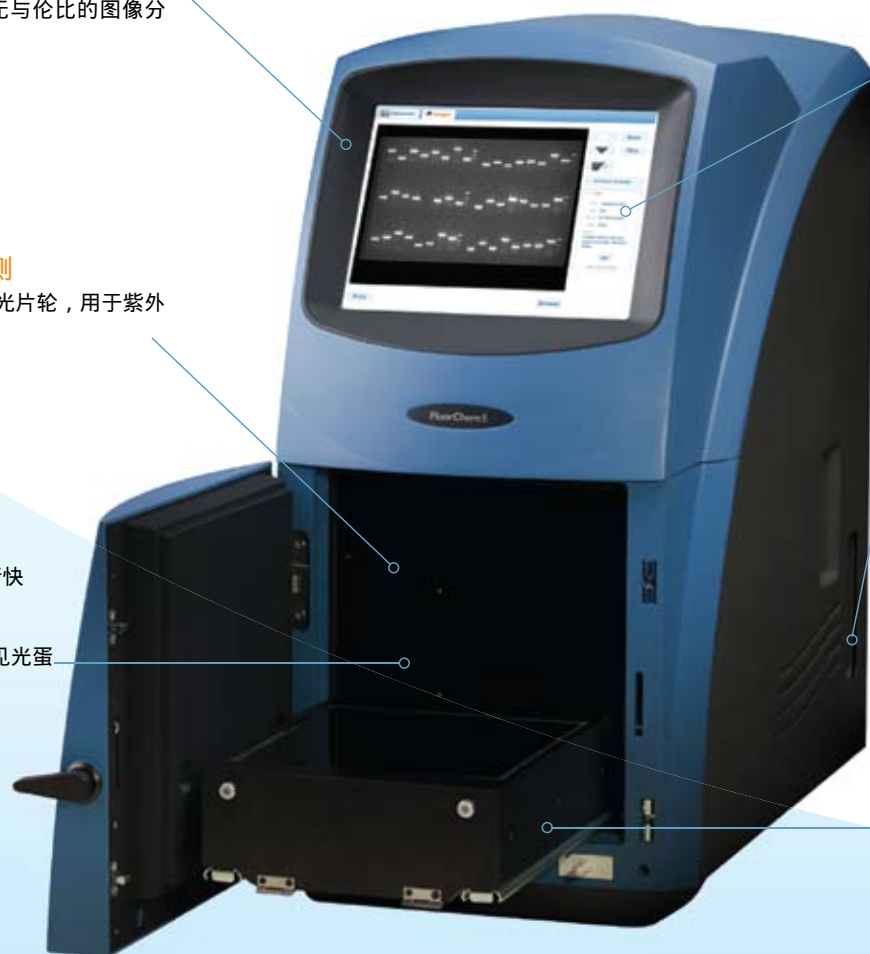
选择参数设置，获取、保存和打印图像，所有操作均可通过触摸屏完成

灵活的存储和输出

USB接口和网络接口，图像可以直接存储和打印

紫外胶成像

可推拉的透射紫外灯箱，可进行DNA和蛋白染色凝胶成像，并易于置放样品



应用灵活



化学发光Western



紫外荧光DNA
和蛋白胶



可见光蛋白胶

极简便

您是否还在为了繁琐的成像过程而呆在暗室里？革新设计，FluorChem E将带您摆脱这个复杂的过程。

第一步：选择应用

从列表中选择优化好的预设程序



第二步：成像

一键敲击成像，包括成像后即时图像优化



第三步：结果浏览

图像可自动保存，即时打印或复制



超灵敏

超灵敏:数码成像系统能够检测到低至0.6fg级水平的二抗

HRP 标记的二抗的Slot blot

16 min No Binning



Protein amounts

5.00ng	19.5pg	76fg
2.50ng	9.8pg	38fg
1.25ng	4.9pg	19fg
0.63ng	2.4pg	9.5fg
313pg	1.2pg	4.8fg
156pg	0.61pg	2.4fg
78pg	0.31pg	1.2fg
39pg	0.15pg	0.6fg

快成像、宽动态

FluorChem E数字化暗室各方面都专为化学发光Western blots设计，并根据分析要求对各方面都进行了优化。其成像速度和动态范围均优于胶片。

无需担心因为曝光不足或曝光过度而丢失关键数据。即使减少蛋白样品量，降低珍贵的抗体量，也不会错过微弱条带的检出。

全 HeLa 细胞裂解液

10ng 30ng 0.1μg 0.33μg 1.0μg

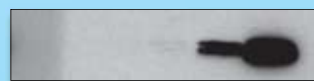


ERK1/2

Anti-ERK 抗体, FluorChem E, 5秒钟曝光

全 HeLa 细胞裂解液

10ng 30ng 0.1μg 0.33μg 1.0μg



ERK1/2

Anti-ERK 抗体, 胶片, 5秒钟曝光

全 HeLa 细胞裂解液

10ng 30ng 0.1μg 0.33μg 1.0μg



ERK1/2

Anti-ERK 抗体, FluorChem E, 1分钟曝光

全 HeLa 细胞裂解液

10ng 30ng 0.1μg 0.33μg 1.0μg



ERK1/2

Anti-ERK 抗体, 胶片, 1分钟曝光

技术参数

FluorChem E 系统参数

硬件	
检测器	830万像素科研级别CCD, 16-bit A/D,
光学系统	50mm f/1.4 自动定焦镜头
光源系统	<ul style="list-style-type: none">• 302 或365nm 紫外透射光源• 双侧反射白光• 透射白光转换板
发射滤光片	<ul style="list-style-type: none">• 4 位自动滤光片轮• 590/50nm 黄色滤光片, 用于EB 或Sypro Orange• 620/40nm 红色滤光片, 用于Sypro Red, Sypro Ruby, 或Deep Purple (选配)• 537/40nm 绿色滤光片, 用于Sybr Green, Sybr Gold, 或Sybr Safe (选配)• 460/40nm 蓝色滤光片, 用于Hoeschst Blue (选配)
暗箱	<ul style="list-style-type: none">• 密闭暗室• 紫外安全开关
接口	3 个USB 接口, 1 网络接口
附件	<ul style="list-style-type: none">• 凝胶成像样品板• 化学发光成像样品板• 白光转换板

性能	
动态范围	0至65,536 灰阶
检测灵敏度	低 fg 级

技术参数	
数据格式	16-bit TIFF and 8-bit JPEG file 输出
电压要求	100-250V AC, 3A
认证	CE, TUV, CSA



Cell Biosciences™

DEFINING THE FUTURE OF PROTEIN ANALYSIS

中国办事处

地址: 北京市海淀区上地三街9号嘉华大厦E座905室

电话: 010-82780941

更多信息请登陆:

www.cellbiosciences.com