

开启 Simple Western™ 时代

Simon™ 基本信息

样本量: ~3 μg
样品通量: 12通道
运行时间: 3-5hrs
分子量CV: 10%
定量CV: ≤20%
重量: 29.5kg
体积: 46cm (H) × 41cm (W) × 74cm (D)



美国PS公司中国代表处

地址: 北京市海淀区上地三街9号嘉华大厦E座905室

电话: 010-82780941

热线: 4000-863-973

邮箱: china@proteinsimple.com

网址: <http://china.proteinsimple.com>

proteinsimple™

Simon™

全自动蛋白质表达分析系统



颠覆传统

耀世登场

proteinsimple™

开启 Simple Western™ 时代

Simon™ 全自动蛋白质表达分析系统

Simon—为您所需，为您所用

- 👋 告别杂乱的跑胶
- 👋 告别繁冗的转膜
- 👋 告别繁琐的印迹杂交
- 👋 告别难以掌控暗室和压片
- 👋 告别传统成像系统
- 👋 告别复杂的手动数据分析

Simon—没有任何繁琐操作的 Western 系统，就两个字：

简单—**Simple!**



Simon™ 今天您遇见她

您只需简单的放上样品，然后键击“开始”，您就可离开—**Walk Away**。

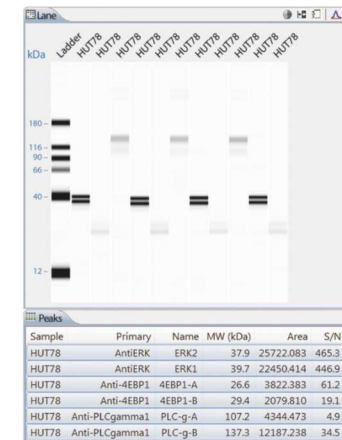
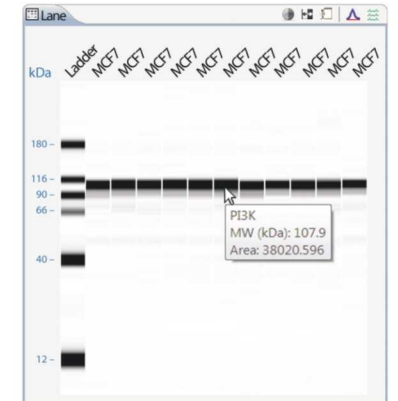
只需约三个小时后，您即可回来读取已经分析好的数据结果。

此外，如果您不确定整个过程的分析时间，Simon 在实验完成后会发出声音提醒您。一切如此高效简单……

开启 Simple Western™ 时代

Simon™ 帮您完成所有的事情

完全的自动化—**Automate**。从自动上样，根据分子大小分离蛋白质，孵育一抗、二抗，到目标蛋白检测，并直接给到分子量信息。只需少量样品，一次可完成1-12个样本，每个通道可分别分析相同或不同的样本，灵活方便快捷。



Simon™ 给您精确的定量

Western Blot 实验最大的一个问题就是如何定量—**Quantitative**，目标蛋白的量到底是多少？实验过程中，转膜过程重复性很低，能够进行半定量检测已经是很不错的结果了。而 Simon 可以无需转膜，直接得到真实、精确定量的结果。

Simon™ 给您一致重复的结果

它改变了您的理念，却给您重复一致的结果—**Reproducible**。

即便是使用者不同，但结果都能一致。此外，无论您是在今天，明天，下周，下个月，甚至明年进行同一实验，您会得到相同的结果。

