

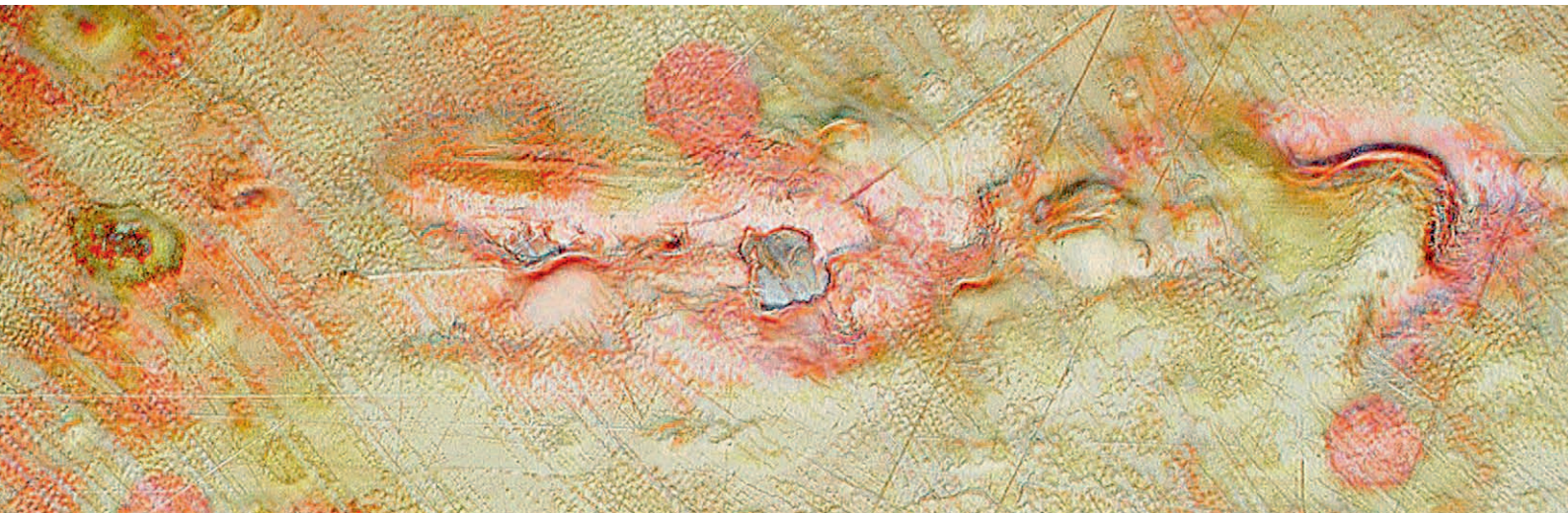
Living up to Life

Leica
MICROSYSTEMS

Leica DVM2500 和 DVM5000 HD

徕卡数字显微镜 —— 机动、快捷的工业质量控制解决方案





数字显微镜

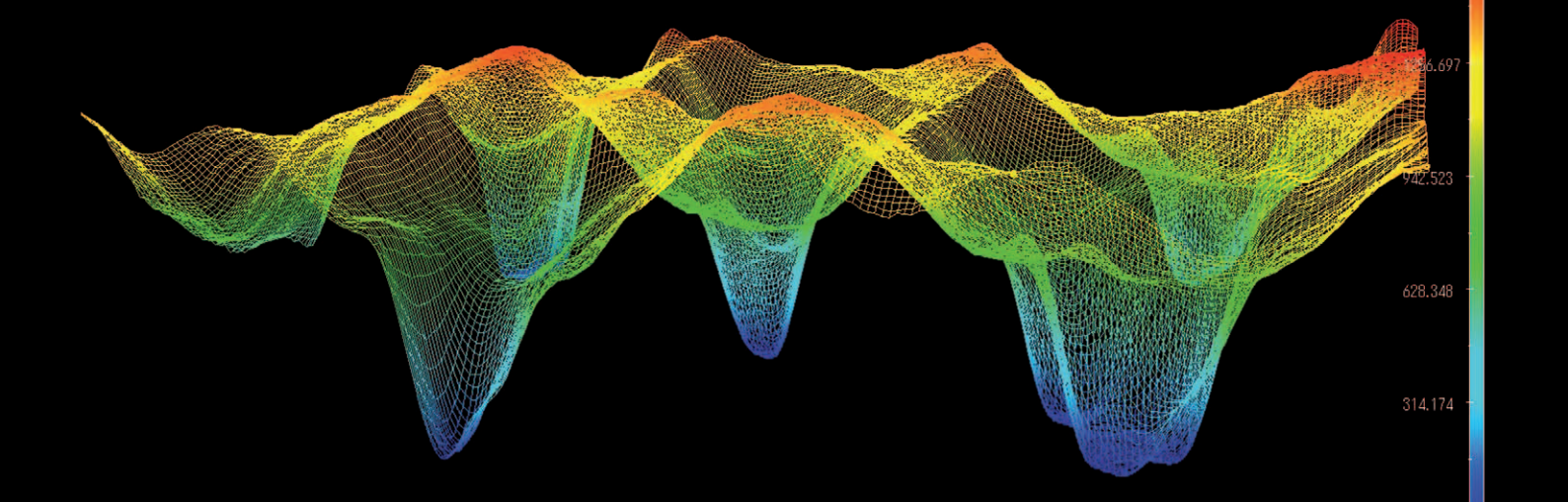
质量控制的新维度

数字技术已经在很多方面为我们的工作和日常生活带来了革命性变化, 而这样的创新也将永无止境地进行下去。工业质量控制领域对宏观成像、显微成像和图像处理均有着最严格的要求, 创新的数字技术将使其尤为受益。徕卡显微系统有限公司的数字显微镜在机动性和速度两方面开创了新维度。在诸多应用场合下, 它能为传统方式提供理想的质量控制辅助。

数字显微镜生成的图像将直接显示在高分辨率显示器上, 因此您无需透过目镜观察。变倍光学元件采用流线型设计, 即使是极难触及的表面也能有效深入, 相对于费时费力的传统显微镜检验技术, 它甚至还能对大型静态部件进行无损检验。Leica DVM 数字显微镜不仅具备出众的光学品质, 还在量化分析方面表现卓著 – 无论是二维分析还是高级三维表面测量。

您适合使用哪种显微镜?

数字显微镜在各类质量检验工作中优势显著。在断裂分析、斜面或垂直面分析以及针对涡轮转子等大型部件的现场检验中, 数字显微镜更是显得独树一帜。凭借丰富的应用知识以及最齐全的工业显微镜产品线之一, 徕卡显微系统有限公司能根据您的需求提供最佳系统。我们通过现场咨询的方式向您说明哪个解决方案最适合您的应用需求。



两套优点众多的系统

Leica DVM2500 和 DVM5000 HD 数字显微镜解决方案为您提供全面的配置类型——从模块化的入门机型到智能、便携的一体化系统。两套系统共享多种元器件，可满足您的应用规范。徕卡显微镜系统有限公司的数字显微镜系统为您实现精确、有效的质量控制带来了全新的可能性。

LEICA DVM2500

- 采用模块化的 **Leica Application Suite (LAS)** 和 **Leica MAP** 软件包，包括自动图像分析、视野及景深实时提升等功能
- 多样化的配置方式，可作为经济的入门级解决方案或高性能的三维分析工具
- 提供 **Leica Map** 和 Microsoft Excel 格式的独立模板，轻松编制报表
- 兼容标准的 Windows 平台计算机，网络集成简便

LEICA DVM5000 HD

- 预配置的便携式一体化成像系统
- 针对二维测量工作和三维分析的一体化软件包
- 快速绘制和处理三维表面模型
- 纤薄小巧的外形设计，集成高分辨率的高清屏幕



Leica DVM2500

灵活多用的数字显微镜

Leica DVM2500 具备出众的灵活性和设计开放性。当采用基本配置时,它无疑是数字质量控制领域的理想入门机型。

这款模块化系统采用标准徕卡元器件、变倍光学头,配数码摄像头和数字显微镜专用软件。因此,Leica DVM2500 提供了充裕的选择余地,令您从完整的徕卡显微系统产品和附件系列中选择最契合您需求的数字解决方案。此外,Leica Application Suite (LAS) 还针对不同的分析和评估工作提供各类软件模块。例如,Leica MAP 是用于分析三维模型的高性能软件。最终记录的分析结果可直接打印 (LAS、MAP) 或使用 Microsoft Office 程序 (LAS) 进行进一步的处理。

LEICA DVM2500

- 211 万像素摄像头,实时图像每秒最多可达 29 帧,产出信息丰富,图像品质上乘
- 配合 Leica LAS 和 Windows 笔记本电脑使用,便携性出色
- FireWire B-IEEE1394.b 接口
- 免维护 LED 光源,用于中性色彩成像

SMARTTOUCH™ 控制单元

- 直观易用的系统,带人体工效学 SmartTouch™ 控件
- 可通过触屏操作配置所有与系统相关的数据
- 提供七种语言版本的用户界面

LEICA APPLICATION SUITE 和 LEICA MAP

- 可通过宏指令实现自动化图像分析
- 在 Leica LAS Montage 中创建三维模型
- 使用可配置模板轻松实现报表功能
- 模块化的可升级软件,可满足未来应用
- 兼容您的 IT 标准

Leica DVM5000 HD

便携的一体化系统

将显微镜直接带到样品旁边

高度集成的紧凑型 Leica DVM5000 HD 满足高性能数字显微镜的所有要求。高分辨率高清显示器、LED 光源和所有驱动控件均集成在主机中。Leica DVM5000 HD 及其小巧紧凑的变倍系统共同形成一个便携式可移动系统。

精确、可靠、高效

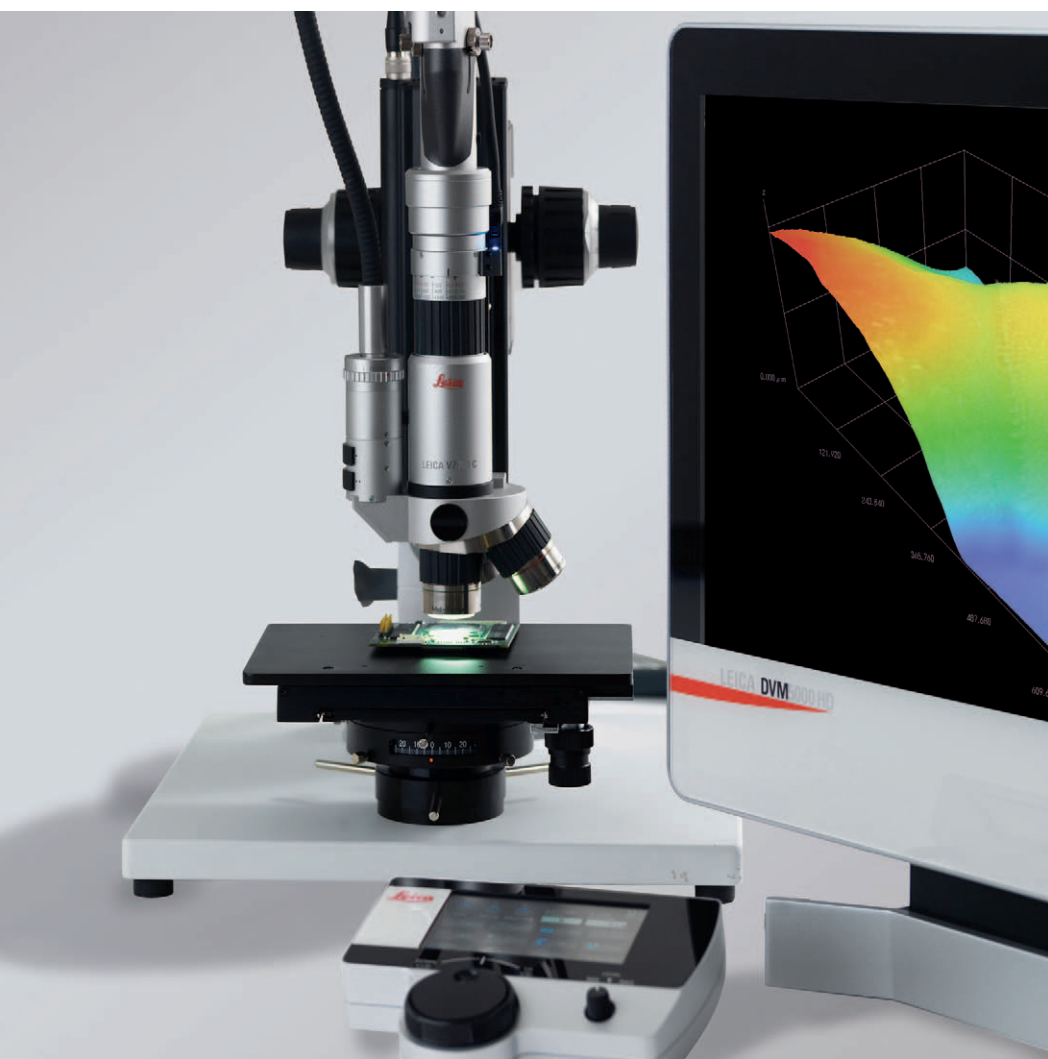
元器件经过精心选配。借助帧率达 24 帧/秒的超高速摄像头以及高分辨率调焦驱动器，便可即时创建三维表面模型，并在大于图像区的区域中快速获取组合而成的复杂三维模型。经优化的用户界面能令您全身心地投入到分析工作中。智能功能可提高生产率，如单击鼠标即可自动聚焦。Leica DVM5000 HD 搭载长效的 LED 光源以及不带移动部件的轻巧摄像头，适合在要求严苛的条件下长期使用。

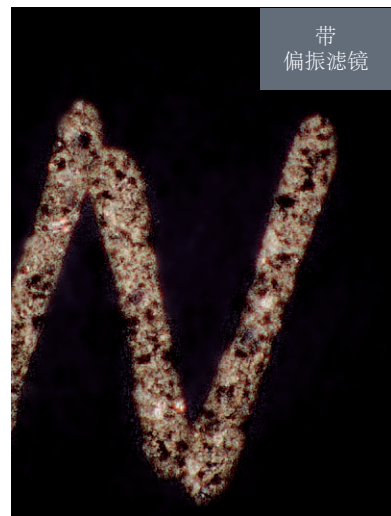
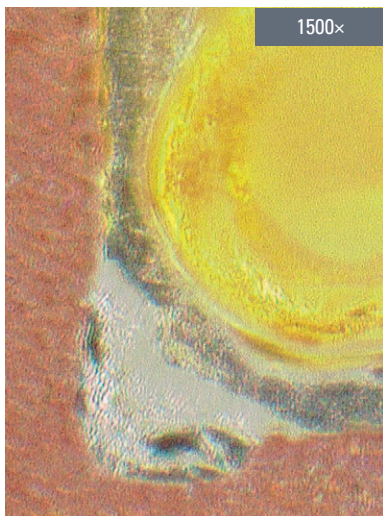
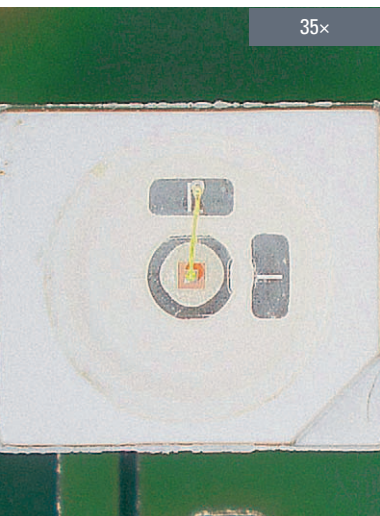
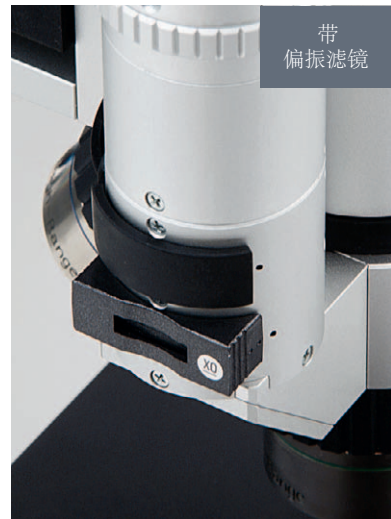
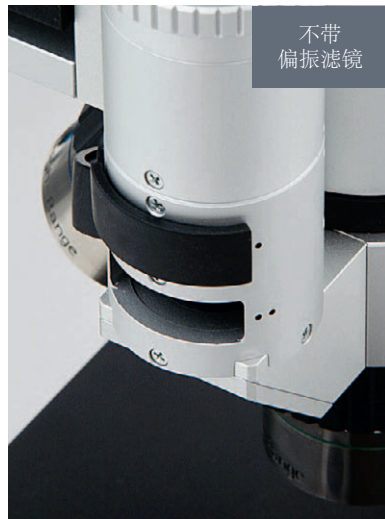
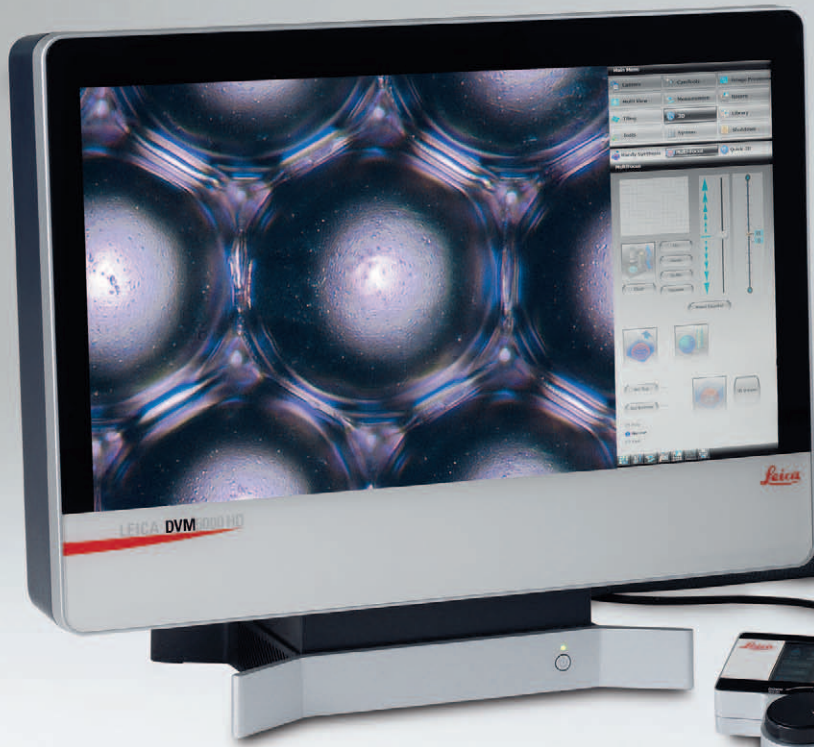
百万像素数并非决定性因素

具有最高百万像素数的摄像头并不一定是您的最佳选择。显微镜的应用场合和光学性能决定了何种摄像头才能呈现最佳效果。

LEICA DVM5000 HD

- 带高清显示器的一体化成像与分析仪器，适合移动应用
- 流线型设计的光学元件，可深入难以触及的样品部位
- 集成防抖功能的摄像头单元
- 高性能三维图像摄取和分析
- 粗糙度分析和轮廓切割评估
- 采用触屏操作的控制单元
- 经优化的 Leica DVM 211 万像素数字摄像头，具备最出色的成像效果





Leica VZ700 C

领先的高效数字成像技术

Leica VZ700 C 光学系统结合了 7:1 变倍范围以及三个永久安装的物镜,可提供 70:1 的有效放大倍率。这种变倍光学系统能与 Leica DVM2500 和 DVM5000 HD 数字显微镜配合使用。宽广的变倍范围帮助用户在放大倍率不断变化的条件下高效工作。另外,由于配备了齐焦物镜,使其能够在 35 至 2500 \times 的全放大倍率范围内实现连续的、符合人体工效学的 10 mm 工作距离。这等效于 8 mm 至 0.12 mm 的视野宽度范围。集成的 ACS 编码用于检测变倍设置和所选的物镜,不仅简化了操作,还能在分析过程中保证测量的准确性。

LEICA VZ700 C

- 适用于 Leica DVM2500 和 DVM5000 HD
- 放大倍率范围 35 \times 至 2500 \times
- 三物镜变倍装置
- 两种照明模式 —— 入射光、暗场环形照明或在两者之间任意调整
- 适用于各类观察方法的照明适配器
- 编码型变倍装置,可自动记录放大倍率
- 可实现较长工作距离的齐焦物镜 —— 改变放大倍率时无需重新对焦
- 得益于同轴光物镜设计,从总览图到细节放大图的切换速度更快

照明设置

Leica VZ700 C 配备了一个光源,可在同轴入射光和暗场环形照明之间自由调整。这样,设置最佳对比度就如转动调整环一样方便。



Leica VZ75 C 和 VZ80 C

高效灵活的变倍系统

凭借种类丰富的附件和适配器, Leica VZ75 C 和 VZ80 C 变倍系统能够满足大量的应用需要。

两种变倍系统的变倍比均达到了 8:1, 并搭载了自动编码功能 (选配)、内置自动光圈、微调控件以及内置光源。

凭借可用的适配器, 您可在光源中实现各类观察方法 (漫射光和同轴入射光、暗场、偏振)、切换放大倍率 (2×/0.3×/0.4) 或者通过旋转头从各个角度斜向观察样品。

360° —— 清晰呈现, 一览无遗

两种变倍系统均配备了 360° 电动旋转头。这样即可在 25° 至 55° 的角度下实时全方位地观察样品。在样品周围执行的 360° 转动操作能以视频存档的形式记录, 并可调整其方向和速度, 以便分析。

LEICA VZ75 C

- 体积小巧, 极适合移动式应用
- 8:1 变倍比, 放大倍率 20× – 160×
(带适配器时: 6× – 320×)
- 适配器采用螺丝固定

LEICA VZ80 C

- 多功能变倍系统
- 8:1 变倍比, 放大倍率 50× – 400×
(带适配器: 20× – 800×)
- 卡入式适配器接口, 单手即可轻松更换适配器
- 种类丰富的附件





徕卡数字式显微镜应用范围广泛

用于增强性能的附件

凭借种类丰富的变倍系统, Leica DVM 数字显微镜能够适应广泛的应用需要。

Leica VZ100 C

要在最大放大倍率下实现优质成像, Leica VZ100 C 是理想的光学系统选择。您可结合六个不同的物镜 (放大倍率范围 35× 至 700×) 获得高达 10:1 的变倍比。尤其将 350× 和 700× 物镜与高分辨率电动调焦装置搭配使用时, 可生成精确的三维表面模型。

Leica VZ10 MC

Leica VZ10 MC 宏观镜头具备两种模式。在放大倍率为 5× – 50× 的变倍模式下, 所呈现的视野宽度可达 61 mm。宏观模式适用于低放大倍率成像; 镜头和样品之间的距离决定了图像细节。

Leica VZ18 BGA

您还可通过 VZ18 BGA 镜头升级 Leica DVM 系列数字显微镜, 从而可用于检测印刷电路板上的 SMD 贴装元件焊点等。

Leica DVM 倾斜支架

通过 Leica DVM 倾斜支架, 您只需用手腕转动几下, 即可调整至理想的样品观察角度。支架本身能够在 0° 至 180° 的角度范围内任意锁定。高度可调的 X/Y 载物台可自由旋转 360°, 以便全方位观察样品。

Ernst Leitz 于 1907 年发表了“与用户合作，使用户受益”的声明，描述了徕卡显微系统与最终用户的通力协作以及不断创新的驱动力。我们已经开发了五个品牌价值来实现这一传统：Pioneering、High-end Quality、Team Spirit、Dedication to Science 和 Continuous Improvement。对我们来说，实现这些价值就意味着：**Living up to Life。**

徕卡显微系统的全球运作分为四个部门，已进入各地市场领导者行列：

LIFE SCIENCE DIVISION

徕卡公司生命科学部门为科研用户提供最先进的显微成像技术。实现显微结构的观察、测量和分析。理解并满足用户的科研应用是我们在市场中领先的关键。

INDUSTRY DIVISION

徕卡公司工业部门的工作核心工作是支持客户寻求高质量的最终结果。徕卡公司提供了最好、最新颖的成像系统，满足他们在日常工作以及在工业研究应用中的观察、测量和分析微观结构的需要，满足材料科学和质量控制、法医学科学调查和教育应用的需要。

BIOSYSTEMS DIVISION

徕卡公司病理系统部门为组织病理学实验室和研究人员带来了最全面的高质量病理产品系列。从病人到病理学家，该范围包括每个组织学步骤所需要的理想的产品，还包括整个实验室所需要的高效工作流程解决方案。借助以自动化革新和 Novocastra™ 试剂为特色的全套组织学系统，徕卡公司通过迅速、准确的诊断和密切的客户协作，更好地关心病人。

MEDICAL DIVISION

徕卡公司医疗显微镜部门的工作重点是与手术外科合作，以无论是现在还是将来都是最优秀、最新颖的手术显微技术为他们提供支持，更好地为患者服务。

徕卡显微系统有限公司 —— 具有强大全球客户服务网络的国际性公司：

全球强大的服务网络	电话	传真
澳大利亚 · North Ryde	+61 2 8870 3500	2 9878 1055
奥地利 · Vienna	+43 1 486 80 50 0	1 486 80 50 30
比利时 · Groot Bijgaarden	+32 2 790 98 50	2 790 98 68
加拿大 · Concord/Ontario	+1 800 248 0123	847 405 0164
丹麦 · Ballerup	+45 4454 0101	4454 0111
法国 · Nanterre Cedex	+33 811 000 664	1 56 05 23 23
德国 · Wetzlar	+49 64 41 29 40 00	64 41 29 41 55
意大利 · Milan	+39 02 574 861	02 574 03392
日本 · Tokyo	+81 3 5421 2800	3 5421 2896
韩国 · Seoul	+82 2 514 65 43	2 514 65 48
荷兰 · Rijswijk	+31 70 4132 100	70 4132 109
中国 · Hong Kong	+852 2564 6699	2564 4163
· Shanghai	+86 21 6387 6606	21 6387 6698
葡萄牙 · Lisbon	+351 21 388 9112	21 385 4668
新加坡	+65 6779 7823	6773 0628
西班牙 · Barcelona	+34 93 494 95 30	93 494 95 32
瑞典 · Kista	+46 8 625 45 45	8 625 45 10
瑞士 · Heerbrugg	+41 71 726 34 34	71 726 34 44
英国 · Milton Keynes	+44 800 298 2344	1908 246312
美国 · Buffalo Grove/Illinois	+1 800 248 0123	847 405 0164