

新双光束  
分光光度计

Settings



# Biochrom Libra

紫外可见分光光度计

高性能仪器，更多学术、研究和工业应用价值

## Biochrom Libra – 分光光度测定法的现实选择



### Biochrom Libra – 不再遗憾

Biochrom Libra 系列产品为您实现工作自由，完美的解决方案是我们的唯一追求。从学术到工业，Biochrom都有相应的分光光度计满足您的特定应用需求——无需为预算不够而留遗憾。

Biochrom Libra紫外可见分光光度计在实用的分束分光计基础上，拓展了高性能双光束多带宽分光系统，是受严格规范管制的制药用户的理想选择。在通用硬件和软件平台的基础上，所有Biochrom Libra系列仪器为用户提供了灵活、稳健和可靠的测量，而且使用简单，价格公道。

我们的新型仪器设计灵活，可选不同软件和多种可互换的附件，这些附件易于安装。您可以选择适合自己需要的配置，不必为那些不需的性能付费。



Biochrom是分光光度测定法方面的专家，拥有40年的高质量科学仪器制造历史。

我们的分光光度测定产品系列不仅包括Libra系列，而且还有WPA分光光度计和色度计，WPA系列主要用于教学和生命科学。在LKB Biochrom，我们于1982年就发布了Ultrospec®产品系列，后来又发布了GeneQuant®系列。

Biochrom的产品闻名于全球各大医院、大学和工业实验室。我们的产品通过全球经销商网络销往世界，同时，我们也为世界顶级公司制造产品。

所有Biochrom产品都带有CE标志，并遵循严格质量体系生产。



## 单机版仪器



许多样品可以直接在分光光度计上测量，单机版仪器具有快速和使用简单的好处。现代实验室里的众多应用都要求仪器具有灵活性。现在，Biochrom Libra单机版仪器器具具备了多功能应用性能。通过整合最新技术、用户自定义和应用导向的软件，Biochrom Libra分光光度计具有适合您实验室需求的高级性能，灵活性和易用性两不误。

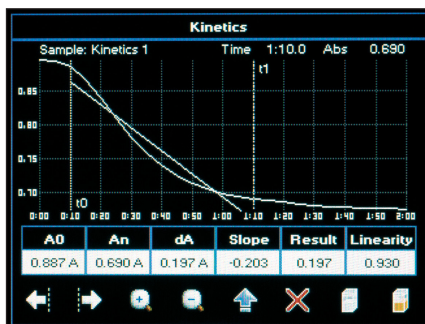
所有单机版仪器提供：

### ■ 彩色触摸显示屏

- 所有仪器参数的完全控制
- 多层显示波长扫描和动力学曲线
- 数据后处理

### ■ USB数据存储和导出接口

- 显示器旁的USB接口允许方法和数据以ASC II的格式安全导出
- USB连接线与电脑联接



### ■ 全套软件应用作为标配

- 单波长吸光度、透过率测量以及因子浓度测量
- 波长扫描
- 标准曲线
- 动力学
- 预装生命科学应用
- 仪器或 U 盘中存储数据的追踪管理

### ■ 软件安全性能

- 方法保存，含所有仪器和附件参数，密码保护
- 多级用户登录

### ■ 支援多国语言

### ■ 方程编辑器

通过设置存储方法可以把您的仪器变成专用仪器。这些方法包括基于测量数据的换算，例如，吸光度差异和比率。应用实例如橄榄油和叶绿素分析及己烷中甲苯含量检查。

### ■ 多种数据输出方法可选

所有Biochrom Libra单机版仪器都提供数据输出和打印选项，可以选择多种参数并存储为方法的一部分。

- 通过USB线输出到电脑（标准）
- 内置打印机（选配）
- 通过蓝牙输出到电脑（选配）



许多用户用外接电脑来控制分光光度计并处理数据，这能给他们带来最大程度的灵活性和控制性。无论是多谱图叠加查找微小差异、大样品量数据的后处理，还是仅需符合规范的要求，Biochrom的Resolution软件都具有按要求工作的灵活性。

Resolution软件具有适合不同用户群的软件模块，并在需求改变时提供简单的升级途径。

选项：

- Resolution 简装,仅读取吸光度和扫描
- Resolution标准,所有常规测量
- Resolution生命科学,核酸、蛋白和细胞密度
- Resolution CFR,完全符合21CFR part 11法规

Resolution软件外观和感觉类似微软office2007，并与Win XP, Vista和win 7操作系统兼容。数据输出选择有Word, Excel和PDF格式。

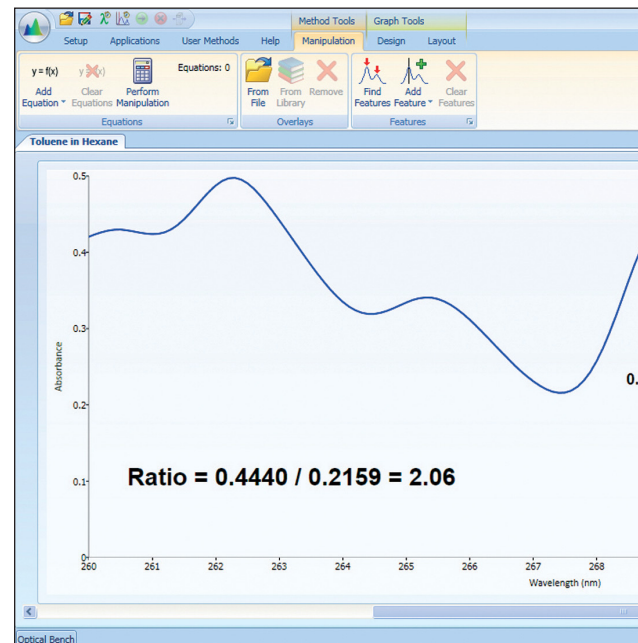
### 欧洲药典 (EP)规范

按欧洲药典 (EP)规范生产的制药企业需要一台符合EP2.2.25条例要求的分光光度计。该条例对波长、吸光度、杂散光、分辨率和带宽给出控制要求。

对分辨率的要求为“在专论中规定，按如下方法测定仪器的分辨率：记录0.02%的甲苯己烷溶液的谱图。用在269nm处的最大吸收与在266nm处的最小吸收的吸光度比值的最小值来定义。”欧洲药典 (EP)6.8版包含了七个产品专论，都使用该比值。

要声明完全符合欧洲药典 (EP)规范，仪器的该比值应该大于2.0。Libra S70固定带宽为1nm, S80为可变带宽，它们都符合该要求。

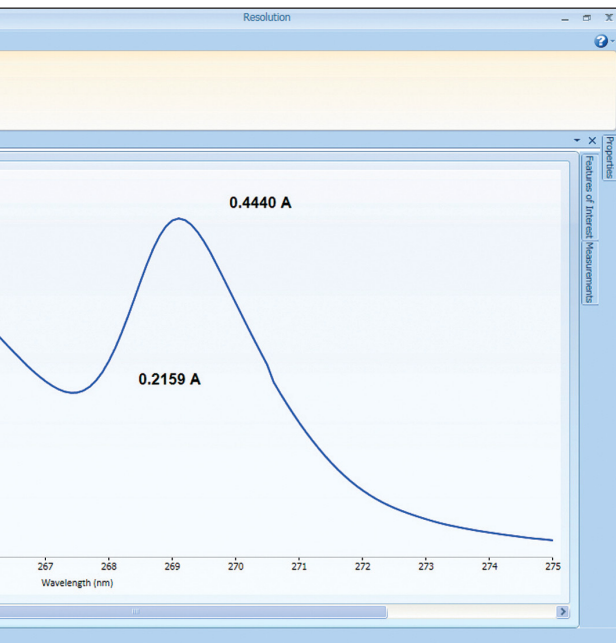
| 模块              | Resolution 简装 | Resolution 标准 | Resolution 生命科学 | Resolution CFR |
|-----------------|---------------|---------------|-----------------|----------------|
| 快速吸光度和扫描        | ✓             | ✓             | ✓               | ✓              |
| 波长扫描、动力学、定量标准曲线 |               | ✓             | ✓               | ✓              |
| 验证              | ✓             | ✓             | ✓               | ✓              |
| 方法开发            |               | ✓             | ✓               | ✓              |
| 生命科学方法          |               |               | ✓               | ✓              |
| 21CFR Part 11规范 |               |               |                 | ✓              |
| 附件控制            |               | ✓             | ✓               | ✓              |





## 附件

该仪器样品舱大，可配置能快速更换的附件。这些附件有：自动吸器、温控附件、长光程、试管和薄膜支架。请参阅我们网站了解附件的全部信息。



## Biochrom Libra软件功能对比

| 软件模块                | 单机版<br>仪器软件   | Resolution<br>简装   | Resolution<br>标准   | Resolution<br>生命科学  | Resolution<br>CFR                      |
|---------------------|---|--|--|---|--|
| 单波长<br>测量           | 固定波长、吸光度/透过率、<br>浓度（因子法）  |  | 单波长或多波长测量吸光度、透过率或浓度，<br>对仪器完全控制，批处理样品数据和已收集<br>数据的换算         |   |  |
| 波长扫描                | 样品层叠、自动性能探测、<br>数据后处理   |  | 样品层叠、自动性能探测、数据后处理、谱<br>图扫描和谱图计算处理                            |   |  |
| 浓度标准<br>曲线          | 多标准曲线<br>定量，多种<br>拟合曲线  |  | 生成标准曲线，含对仪器和附件完全控制、<br>多种拟合曲线、QC控制测试和样品数据统计<br>分析            |   |  |
| 动力学                 | 系列（或选<br>配自动样品<br>池平行测量）<br>可进行样品<br>层叠和数据<br>后处理   |  | 对单样品或多样品（选配自动切换样品池）<br>进行吸光度对时间扫描、多样品层叠、批处<br>理样品数据和样品数据后处理。 |   |  |
| 验证                  |   | 软件模块，允许用户输入和储存有证标准物质（CRM）的详细<br>信息及按标准操作规程安排测试间隔。用户会在预定时间被<br>提示插入指定的 CRM，系统自动确认仪器性能达标与否 |  |   |  |
| 生命科学<br>方法          | DNA/RNA/<br>Oligo浓度和<br>纯度测量，<br>可选波长扫描。<br>CyDye™ DNA<br>定量。<br>T <sub>m</sub> 计算。<br>蛋白浓度通过<br>直接紫外法<br>或、Bradford、<br>Buiret、Lowry<br>或BCA色度法<br>测量。 |  |  | DNA/RNA/Oligo浓度和纯<br>度测量。<br>蛋白定量通过直接紫外法<br>或BCA, Buiret, Bradford,<br>Lowry或Colloidal Gold法。<br>细胞密度测量 |  |
| 自定义<br>方法           | 方程编辑器<br>让预存方法<br>包含测量结<br>果换算，如<br>ABS比率和<br>差异  |  |  | 方法编辑模块让所有应用可以设置自定义方<br>法，包括样品提示信息，如方法SOP时间和<br>锁定方法参数。  |  |
| 21CFR Part 11<br>规范 |   |  |  |   | 可以设置不<br>同用户组<br>和用户。审<br>计追踪和<br>电子签名 |

[www.biochrom.co.uk/select-a-spectrophotometer/](http://www.biochrom.co.uk/select-a-spectrophotometer/)  
该网站工具能助您挑选理想的Biochrom分光光度计。

## 应用

### 多用户实验室

博导说：“我们需要一个灵活的系统，科学家们可以轻松驾驭并使用自己的项目。要求系统容易使用、具有涵盖所有应用的灵活性。”

#### Biochrom Libra S50或S60 概况

- 长寿命氙灯技术，拥有成本低
- 内置所有应用软件——无需购买额外模块
- 允许多用户仪器，安全登陆
- 方程编辑器提供自定义计算功能
- 大样品舱让更换附件更简单
- 内置生命科学方法，含核酸浓度和纯度

Biochrom Libra S50和S60模块是设计稳健，实现可靠、低维护的紫外可见分光光度计，并可在多用户环境中使用。用户可以快速和轻松使用仪器，设置样品，选择合适的测量参数和获得结果。USB接口方便用户加载个人方法和传输数据。不同用户帐户下良好实验室实践 (GLP) 确认通过不同安全登陆水平实现。

Biochrom Libra S60实现了双光束光学设计的更多灵活性和通晓性。如需更高级的数据处理性能，请考虑增加Resolution软件。

### 质量控制

企业质量控制 (QC) 经理说：“我们的效益来自精确的分析数据。为保持生产最高效进行，我们需要大量的样品测量，结果必需长期完全可靠。”

#### Biochrom Libra S70 概况

- 完全符合欧洲药典
- 使用密码保护方法
- 高性能，小带宽，分析精确 (甲苯己烷比值>2.0)
- 选配IQ/OQ/PQ确认文件

Biochrom Libra S70是一台性价比高的仪器，带宽为1nm，用于忙碌、多用户的制药、QC、分析和研究实验室。对于要求高性能和21 CFR合规的实验室，考虑添加Resolution生命科学软件。

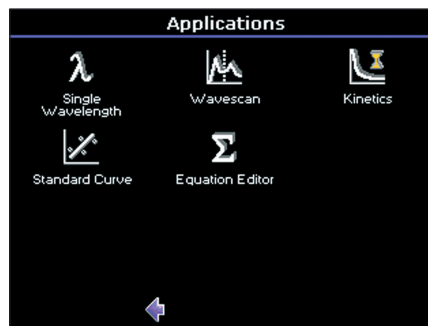
### 研究/方法开发

制药方法开发科学家说：“我们为全工厂开发方法，因此我们需要一个高性能的系统并符合全球规范，必需具备完全追踪性能。但是，我们不能预测未来，因此，我们需要灵活性，以应对所有紫外可见应用。”

#### Biochrom Libra S80PC 配 Resolution CFR软件的概况

- 高性能多带宽紫外可见分光光度计
- 完全符合欧洲药典
- 用Resolution CFR软件符合21CFR part 11规范
- 用 Resolution 软件方程编辑器提供自定义计算功能
- 众多附件，轻松更换

Biochrom的顶级高性能新仪器。Biochrom Libra S80提供最高质量的一致结果。完全符合欧洲药典和其它系统确认的要求。Biochrom Libra S80实现了Biochrom的终极解决方案和极高精度。



## Biochrom Libra可选项和订货号

|                    | S50                               | S50PC | S60                  | S60PC | S70                  | S70PC            | S80                  | S80PC |
|--------------------|-----------------------------------|-------|----------------------|-------|----------------------|------------------|----------------------|-------|
| 光束配置               | 分束<br>(带参比光束补偿)                   |       | 双光束                  |       |                      |                  |                      |       |
| 灯                  | 氙灯                                |       |                      | 氙灯/钨灯 |                      |                  |                      |       |
| 波长范围               | 190-1100nm                        |       |                      |       |                      |                  |                      |       |
| 带宽                 | 2nm                               |       |                      | 1nm   |                      | 可变(0.5,1,2,4 nm) |                      |       |
| 检测器                | 两个硅光电池检测器                         |       |                      |       |                      |                  |                      |       |
| 光度测定范围             | -4.000A 到 4.000A                  |       |                      |       |                      |                  |                      |       |
| 彩色触摸屏              | ✓                                 |       | ✓                    |       | ✓                    |                  | ✓                    |       |
| 内置软件               | ✓                                 |       | ✓                    |       | ✓                    |                  | ✓                    |       |
| Resolution<br>电脑软件 | 选配                                | 标准    | 选配                   | 标准    | 选配                   | 标准               | 选配                   | 标准    |
| USB存储              | ✓                                 |       | ✓                    |       | ✓                    |                  | ✓                    |       |
| 附件                 | ✓                                 | ✓     | ✓                    | ✓     | ✓                    | ✓                | ✓                    | ✓     |
| 内置打印机              | 选配                                |       | 选配                   |       | 选配                   |                  | 选配                   |       |
| 方法存储               | 机载多<br>至90,<br>USB不限              | 电脑不限  | 机载多<br>至90,<br>USB不限 | 电脑不限  | 机载多<br>至90,<br>USB不限 | 电脑不限             | 机载多<br>至90,<br>USB不限 | 电脑不限  |
| CE标志               | ✓                                 | ✓     | ✓                    | ✓     | ✓                    | ✓                | ✓                    | ✓     |
| 欧洲药典规范             |                                   |       |                      |       | ✓                    | ✓                | ✓                    | ✓     |
| IQ/OQ/PQ           | 选配                                | 选配    | 选配                   | 选配    | 选配                   | 选配               | 选配                   | 选配    |
| 语言                 | 英法德西                              | 英语    | 英法德西                 | 英语    | 英法德西                 | 英语               | 英法德西                 | 英语    |
| 测量池兼容              | 比色皿, 微量池*, 1-100mm长光程池*, 试管*, 薄膜* |       |                      |       |                      |                  |                      |       |
| 电源要求               | 100-240VAC、50/60Hz、150VA          |       |                      |       |                      |                  |                      |       |
| 重量                 | 17公斤                              |       |                      |       |                      |                  |                      |       |
| 尺寸                 | 54(宽)x46(厚)x32cm(高)cm             |       |                      |       |                      |                  |                      |       |

### 订货号

|               | S50        | S50PC      | S60        | S60PC      | S70        | S70PC      | S80        | S80PC      |
|---------------|------------|------------|------------|------------|------------|------------|------------|------------|
| 仅仪器           | 80-7000-01 | 80-7000-00 | 80-7000-11 | 80-7000-10 | 80-7000-21 | 80-7000-22 | 80-7000-31 | 80-7000-32 |
| 加热敏打印机        | 80-7000-02 |            | 80-7000-12 |            | 80-7000-22 |            | 80-7000-32 |            |
| 加蓝牙           | 80-7000-03 |            | 80-7000-13 |            | 80-7000-23 |            | 80-7000-33 |            |
| 加热敏打印机<br>和蓝牙 | 80-7000-04 |            | 80-7000-14 |            | 80-7000-24 |            | 80-7000-34 |            |

所有仪器附件及其技术参数详情见：[www.biochrom.co.uk](http://www.biochrom.co.uk)

Microsoft, Windows和Excel是微软的注册商标。  
CyDye是GE医疗的商标。  
Adobe是Adobe公司的注册商标。  
Ultrospec和GeneQuant是Biochrom的注册商标  
Bluetooth是Bluetooth注册商标

\* 选配件



Beijing Dequan Xingye Commerce and Trade Co.,LTD

Address: Room2609,Guorun Commerce building,No.46,  
Xisihuan South Road ,Fengtai District , Beijing

TEL: 01083834948 01083659736

FAX: 01083659425

 biochrom

代理商联系信息

