



SCION SQ GC-MS

- 单四极杆气质联用仪

SCION SQ™ 单四极杆气质联用仪

布鲁克一贯奉行的产品创新性和可靠性完美结合的设计理念，为单四极杆气质联用仪建立了新的行业标准。基于对行业需求的深刻理解，布鲁克性能超群、值得信赖的全新产品，将带给GC用户前所未有的成功。SCION SQ 气质联用仪的设计能够满足众多用户的特定需求，具有性能可靠、操作简单、易于维护、体积小、节省空间等特点。



SCION SQ GC-MS 气质联用仪的特点

操作简单，易于维护

- 无透镜离子通道设计，使调谐更加简单
- 电子倍增器无需校正

稳定、耐用

- 加热惰性离子源，无需频繁清洗

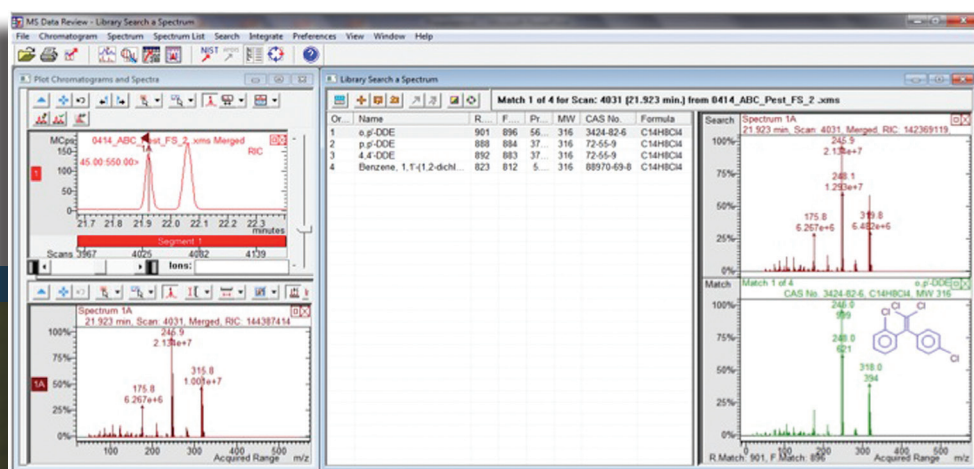
超高灵敏度

- q0主动聚焦技术，通过氦气分子聚焦离子束

● 更加清晰干净的谱图，提升谱库搜索可靠性

SCION SQ 可用于在复杂的基质中分析数以千计的样品。m/z 1200的高端质量扫描范围设计使SCION SQ 适用于几乎所有气相色谱的应用领域。创新的无透镜设计和稳定的离子源，使得SCION SQ 在常规使用中就能够具有无可比拟的稳定性和超高的灵敏度。此外，每台配有EI的气质联用系统都可以轻松升级加配CI，为拓展仪器的应用范围提供了最大的空间。

- 一键搜索多个谱库
- 支持用户自建谱库，支持NIST、Wiley和Pfleger/Maurer/Weber (PMW)等谱库。
- 可以按需求设置谱库搜索参数，提高搜索效率。
- 灵活易操作

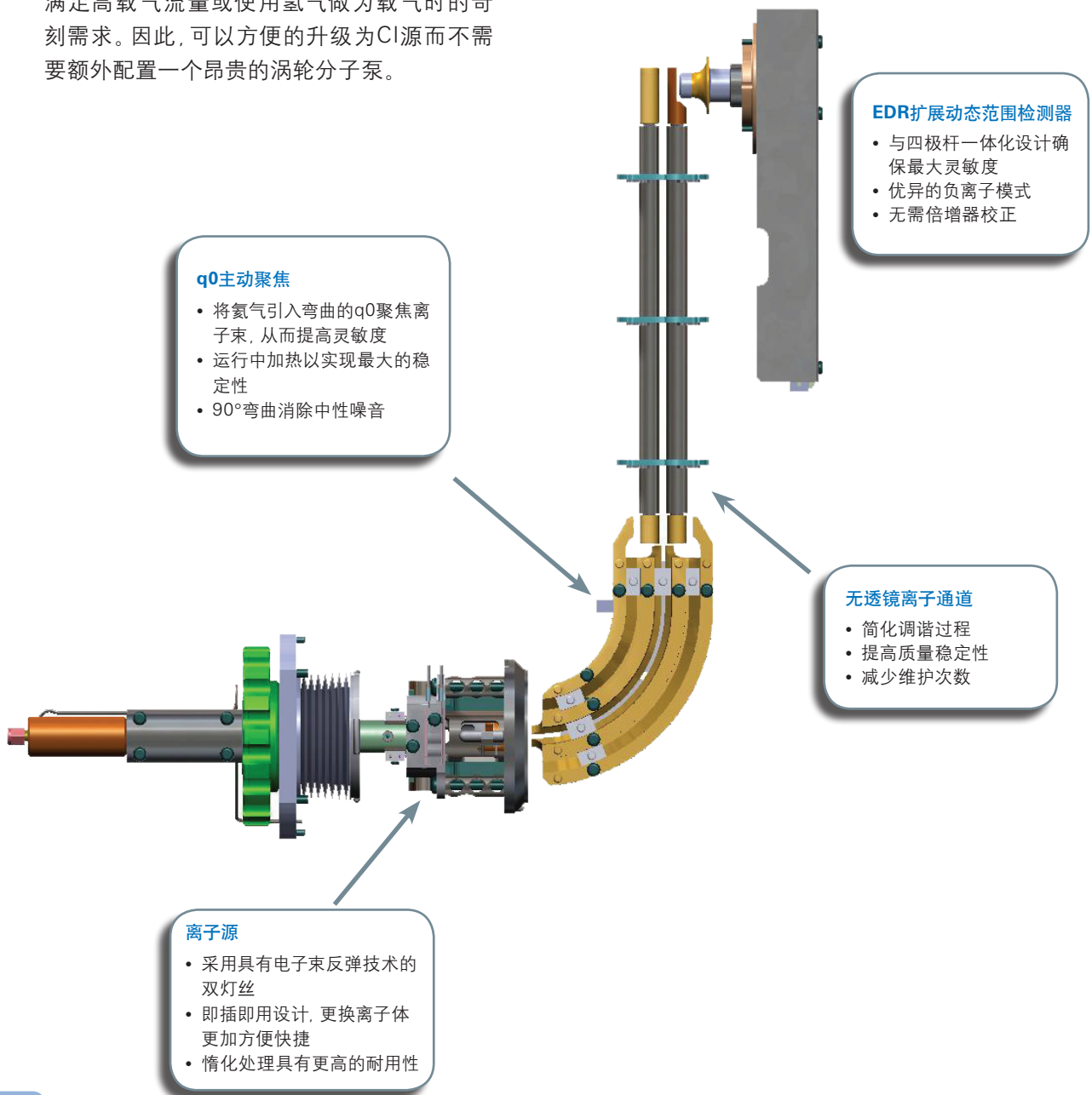


灵活强大的谱库搜索表明
样品峰与NIST谱库中的
o,p'-DDE完全匹配

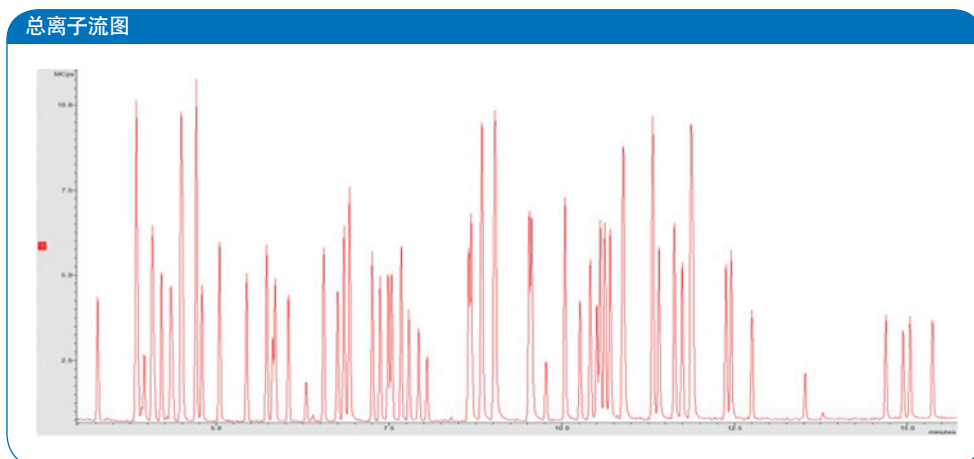


选择SCION SQ的几大理由

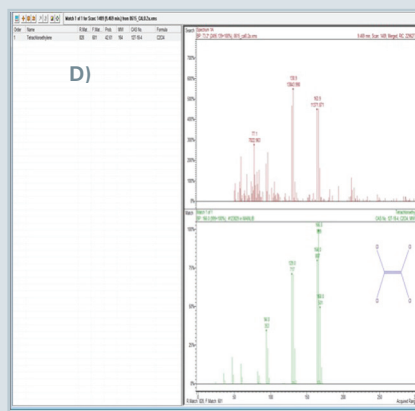
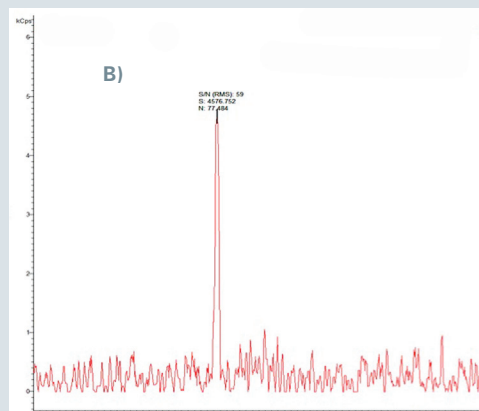
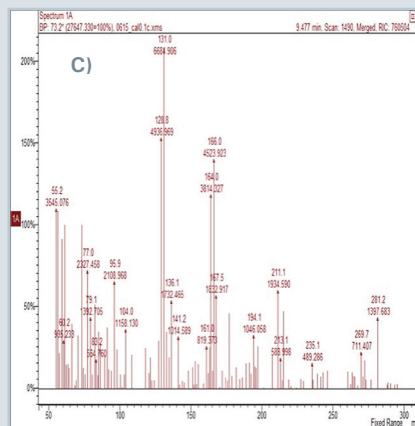
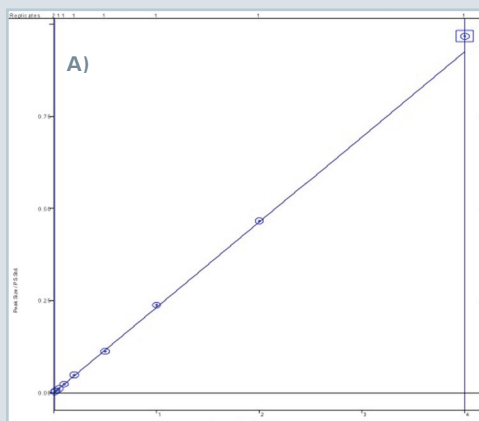
通过共享SCION TQ 三重四极杆气质谱联用仪 (GC-MS/MS) 的关键创新技术, SCION SQ 单四极杆气质谱联用仪 (GC-MS) 可以提供以下优异的性能: 更加清晰干净的谱图, 完全消除中性噪音, 具有超高的灵敏度。SCION SQ 气质联用仪标配大抽速涡轮分子泵, 可以完全满足高载气流量或使用氢气做为载气时的苛刻需求。因此, 可以方便的升级为CI源而不需要额外配置一个昂贵的涡轮分子泵。



- 采用US EPA方法测试SCION SQ的线性范围、灵敏度和谱图匹配度



采用US EPA 524.3方法测定5mL 水样品中浓度为10 ug/L (ppb)的84种挥发性有机污染物 (VOCs) 的总离子流图。



经吹扫捕集浓缩预处理后的四氟乙烯优异的线性范围0.1- 40ppb (A); 超高的灵敏度 (B); 高品质谱图(C); 低至0.1ppb水平仍与NIST谱库良好匹配 (D)。

气相色谱

创新性与可靠性的完美融合

气相色谱性能的优劣直接影响GC-MS分析的可靠性、耐用性和灵敏度。SCION SQ所配备的GC体现了布鲁克公司一贯秉承技术创新的理念。为了支持具有超高灵敏度的SCION SQ, 布鲁克推出两款新型的特色气相色谱仪——结构精巧的436-GC和应用灵活多样化的451-GC, 都可以配备反吹技术和色谱直接进样杆 ChromatoProbe。

436-GC

精巧的设计, 适合常规测定, 分流/不分流或程序升温/反吹进样技术满足高通量分析。

451-GC

451-GC为SCION SQ GC-MS/MS系统提供最大程度的灵活性, 可以配置多种进样口和不同的检测器。因此, 如果您的实验室在日常分析工作中涉及各种应用领域的样品测定, 那么451-GC就是您的首选。

QUMA HSS40顶空自动进样器

- 适用于分析固体或液体样品中的挥发性有机物
- 40或125个样品位, 可使用10ml或20ml 钳口或螺口样品瓶
- 12位样品预热单元提高分析通量
- 样品加热高达200°C, 有益于扩展分析范围
- 为电子流量控制的气相色谱仪优化设计的多次顶空萃取完成后, 使用1ml 的定量环, 一针进样保证无泄漏

Teledyne Tekmar自动吹扫捕集系统

- 自动的VOC样品制备系统
- 自动进样器与吹扫捕集浓缩仪整合一体
- 独特的自动甲醇提取, 适用于高浓度的土壤样品
- 80位的转盘式设计最有利于提高分析通量
- TekLink™ 完全优化的用户界面, 包括诊断工具、仪器认证和基准测试



● 附加功能进一步提高仪器的性能和分析能力

反吹功能是SCION TQ PTV 进样口的特色之一。复杂样品基质能够很快地损坏GC色谱柱的性能。然而具备布鲁克反吹技术的PTV进样口能够有效的避免高沸点样品基质进入色谱柱。该附件具有以下优点：

- 迅速排除高沸点组分，缩短分析时间，从而可以提高每日测定样品数量。
- 减少色谱柱老化次数，节省时间。
- 延长色谱柱的使用寿命

色谱直接进样杆 ChromatoProbe

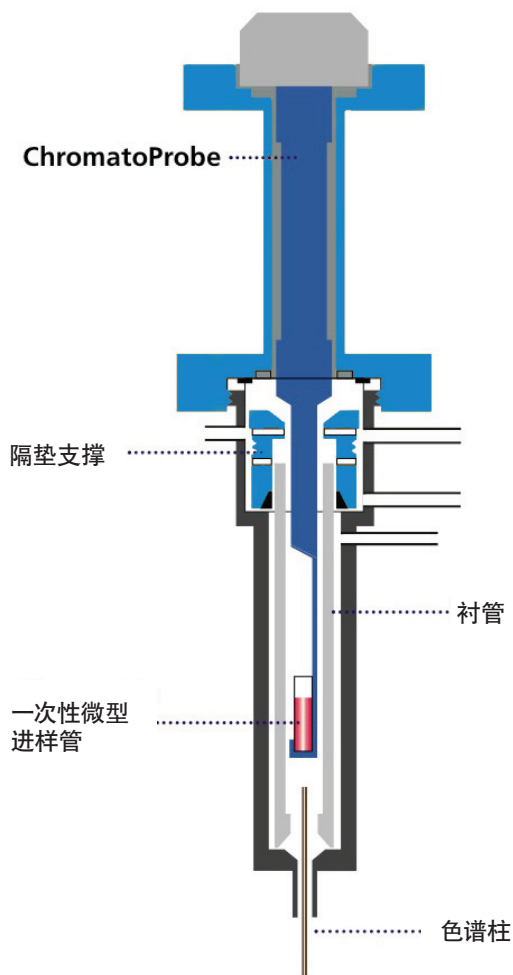
增添灵活分析固体、液体和混浆等样品的能力

通常不适合GC/MS测定的样品如非法销售的违禁药物、工业用固体、合成的有机物和植物组织等，现在可以很方便地用ChromatoProbe进行分析测试。

样品通过一次性微型进样管进入PTV进样口。样品中非挥发性或热不稳定组分滞留在微型进样管中，避免污染仪器。

ChromatoProbe的优点：

- 延长仪器正常运行的时间
- 采用一次性微型进样管，避免污染仪器
- 独特的直接进样性能：无需额外添置硬件样品即可直接在PTV进样口中气化。



本产品仅用于研究, 不能用于医疗诊断
For research use only. Not for use in diagnostic procedures.

● **布鲁克·道尔顿公司**

网 址: www.bruker.com
电子邮件: ms@bruker.com.cn
服务热线: 800-810-2325

www.bruker.com/scion

北京代表处

北京市海淀区中关村南大街11号
光大国信大厦5109室
邮编: 100081
电话: (010) 68474095/4093
传真: (010) 68474109

上海办事处

上海市漕河泾开发区桂平路418号
新园科技广场19楼
邮编: 200233
电话: 800-819-0181
400-619-8961