

CEL-HPR 光化学高压反应釜

简介:

为适应光化学领域的发展,中教金源开发了多款光化学高压反应釜,可以实现在高压下的光化学催化、合成、降解等反应。

该反应模型及设计模型均申请了国家专利保护。

适用于光化学高压反应、二氧化碳 CO₂ 还原、二氧化碳 CO₂ 还原制甲醇 CH₃OH、二氧化碳 CO₂ 还原制甲烷 CH₄、氮氧化物 NO_x 的还原降解、甲醛的高压光催化降解等领域。

适合少量样品的反应,是昂贵或低产量原材料废品测试的最理想的反应装置。

更安全的设计,可 24 小时不间断工作。

型号

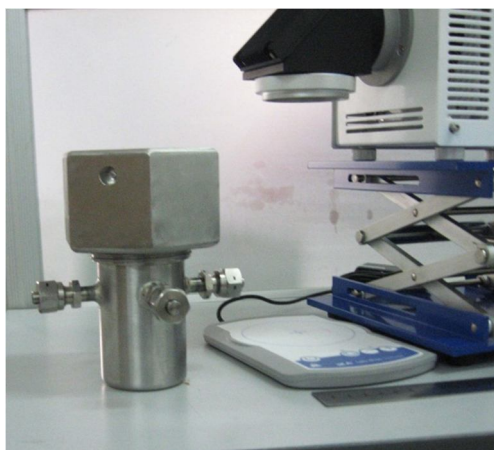
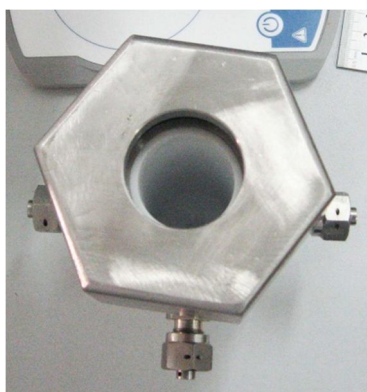
CEL-HPR50

CEL-HPR100

CEL-HPR150

CEL-HPR200





特点:

1. 设计采用了螺纹密封结构，拆卸简单
2. 可预留 4-8 个标准高压接口可以作为进气孔及实时在线检测（标准预留 4 个标准接口）
3. 可以实现定时定量的加入需要的反应气体
4. 可以实现反应中的在线连续取气体样品
5. 可以实现反应中的在线取液体样品
6. 可以根据实验要求定制相应的高压系统
7. 通光孔采用超硬合成石英，即保证产品的安全，又实现了 180-1100nm 全光谱透过
8. 反应釜外部可以根据实验要求进行加热或冷却，使之温度恒定

可以提供多个接口

温度计套管

防爆膜

压力表或压力传感器

放气阀

可以连接气体采样管套件

可以连接液体采样管套件

型号	容积	使用压力 MPa	釜壁材料	搅拌	连接形式	通光孔径
CEL-HPR50	50ml	3.0	PTFE 喷涂	嵌入式加热磁力搅拌	螺纹	40mm
CEL-HPR100	100ml	3.0	PTFE 喷涂	嵌入式加热磁力搅拌	螺纹	40mm
CEL-HPR150	150ml	3.0	PTFE 喷涂	嵌入式加热磁力搅拌	法兰	70mm
CEL-HPR200	200ml	3.0	PTFE 喷涂	嵌入式加热磁力搅拌	法兰	70mm